

## TEST K PŘIJÍMACÍ ZKOUŠCE

Studijní program: Učitelství pro SŠ – navazující magisterské specializace  
GEOGRAFIE PRO SŠ

akademický rok 2022/2023

---

**Příjmení a jméno:** .....

**Aprobace:** .....

**Univerzitní číslo:** .....

**Datum:** .....

*Prosíme, přečtěte si pozorně následující pokyny k vyplnění testu:*

- *Na test máte 60 min.*
- *V úlohách s výběrem správné odpovědi zakroužkujte správnou variantu.*



**Následující tabulky nevyplňujte (vyplní přijímací komise)**

<b>Počet bodů celkem</b>	
--------------------------	--

Jméno, příjmení	podpis člena komise pro PZ

Otázky vycházejí z předmětů vyučovaných ve dvouoborovém studiu na OU (fyzická geografie – *geomorfologie, hydrologie, klimatologie, biogeografie atd.*, planeta Země, kartografie, ekonomická geografie, geografie města, kulturní a historická geografie, demografie, Česko, Evropa) + všeobecný přehled

1. **Vyjmenujte pět** nejrozšířenějších jazyků altajské jazykové rodiny (5b)

.....  
.....  
.....  
.....  
.....

2. Ve kterých státech je výrazně převažujícím náboženstvím buddhismus, stačí **5 států** (5b)

.....  
.....  
.....  
.....  
.....

3. Ve kterých **letech** existoval Sovětský svaz a **které státy** ho založily. (5b)

OBDOBÍ: .....

STÁTY .....

4. **Napište** přibližné datum, ve kterém je Slunce v **hlavním městě Spojených arabských emirátů** v pravé poledne nejvýše na obloze? Zdůvodněte. (4b)

.....

Hlavním městem SAE je ..... (1b)

5. **Jakou hodnotu** má vzdálenost mezi nejzápadnějším a nejvýchodnějším bodem Česka na mapě v měřítku 1: 1 250 000

a) vzdálenost v reálu (v km, zaokrouhlete): cca .....

b) délka na mapě: ..... (4b)

Výpočet (postup): 1 cm na mapě je ve skutečnosti .....

.....

6. Pojmenujte jednotlivé urbanizační fáze znázorněné šipkami na obrázku a přiřaďte vždy jen jednu charakteristiku z nabídky. (4b za komplet)

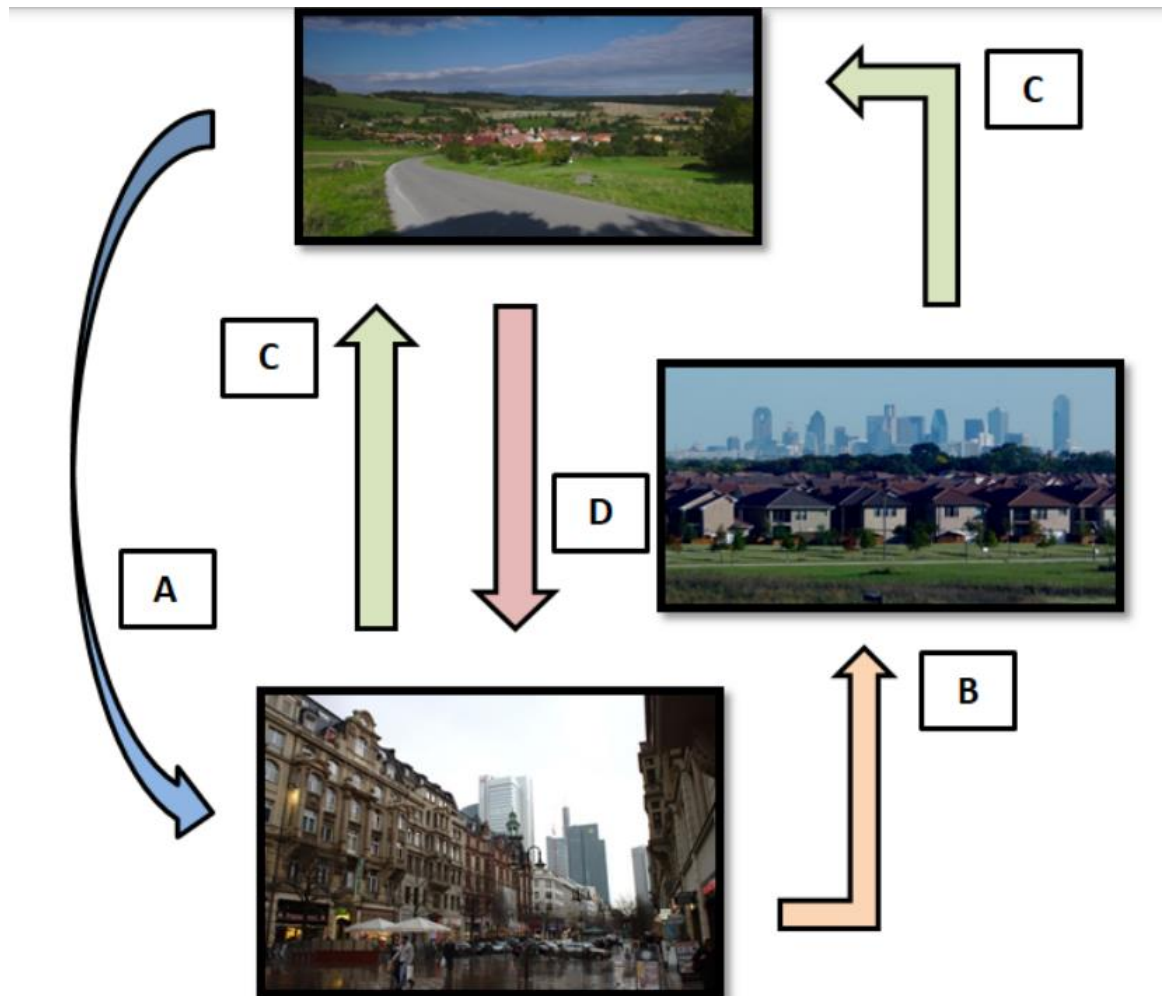
A.....

B.....

C.....

D.....

- a) pokles počtu obyvatel v celém vnitřním městě a populační stagnace předměstí způsobená především zánikem upadajících průmyslových odvětví
- b) nová výstavba mimo kompaktní zástavbu města charakteristická přeměnou existující venkovské zástavby a změnou způsobu života
- c) prudký rozvoj centra i jeho zázemí v souvislosti s poslední (pátou) fází demografické revoluce
- d) charakteristická oživením městských center, kde se revitalizují opuštěné bývalé průmyslové budovy
- e) koncentrace obyvatel kolem historických jader měst zapříčiněná industrializací



Zdroj: zeměpisná olympiáda – okresní kolo - kategorie D.

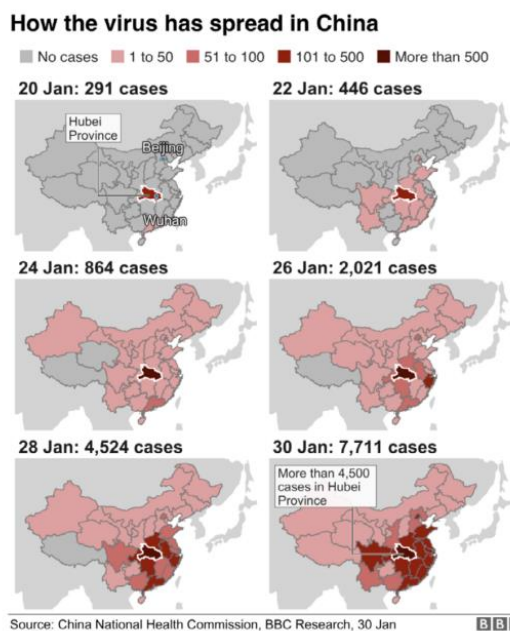
7. Důležitým geografickým zdrojem dat jsou mapy. Často ale dochází k chybným interpretacím, které mohou být způsobeny nekvalitním zpracováním mapy nebo absencí důležitých prvků. I v případě zpráv o pandemii koronaviru bylo možné se s takovými mapovými produkty setkat. Často se objevují ve špatné podobě nebo interpretaci i na sociálních sítích či ve zpravodajských médiích. Odpovězte na následující otázky týkající se přiložených map. (10b)

Zdroj: Zeměpisná olympiáda 2021

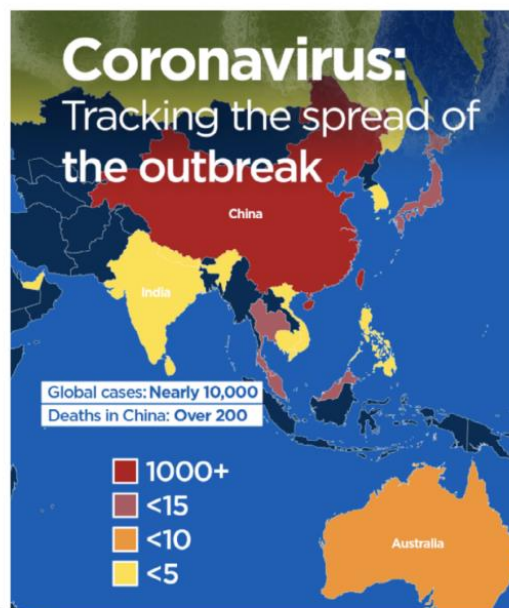
Mapa 1



Mapa 2



Mapa 3



zdroj map: <https://firstdraftnews.org/>

**Vyberte** z nabídky **titulek**, který nejlépe popisuje, co znázorňuje Mapa 1 (která se v této podobě objevovala s různými chybnými výklady na sociálních sítích).

- Šíření covid-19 v roce 2020
- Šíření covid-19 v roce 2019
- Intenzita letecké dopravy v roce 2011
- Propojenost globálních sociálních sítí v roce 2020
- Obchodní vztahy světových metropolí v roce 2019

Každá z map obsahuje nějakou kartografickou chybu, která ztěžuje její správný výklad. Z nabídky přiřaďte k mapám ty kartografické chyby, které jsou důležité pro prezentování předkládané informace konkrétní mapou (ignorujte ostatní chyby, které čtenáři nezkomplikují pochopení zobrazované informace). Chyb může jedna mapa obsahovat více a chyba z nabídky může být využita vícekrát.

chybějící směrová růžice – chybějící měřítko – nevhodné kartografické zobrazení  
využití kartodiagramu namísto kartogramu – využití absolutních dat namísto  
relativních – využití relativních dat namísto absolutních – využití kartogramu  
namísto kartodiagramu – nedostatečné informace v názvu mapy/chybějící název –  
neúplná/chybějící legenda

č.mapy	chyby
1	
2	
3	

Zdroj: ZO okresní kolo SŠ

8. Vyberte **maximálně 3** hydrologické/oceánografické pojmy, které **nepatří** do řady dle zadaných kritérií. Body získáte vždy pouze za správné vyřešení celé řady: (6b)

- Řeky vlévající se deltou do moře v tropickém klimatu.  
Zambezi / Iravádí / Okavango / Orinoco / Chuang-che
- Sladkovodní jezera vzniklá exogenní činností.  
Tanganika / Štrbské pleso / Plitvická jezera / Crater Lake / Odlezelské jezero
- Moře, jejichž mezinárodní vody jsou rozděleny mezi více než čtyři státy a vyskytuje se v nich významný teplý mořský proud.  
Karibské moře / Tasmanovo moře / Beringovo moře / Arabské moře / Norské moře
- Řeky se sněhovým odtokovým režimem.  
Ob / Lena / Yellowstone / Garrona / Amur
- Děje typické pro dolní tok řeky.

silná hloubková eroze / tvorba volných meandrů / silná sedimentace / zpomalování proudění / neckovitý tvar údolí

- f) České přehradní nádrže vystavěné ne v Čechách, ale na Moravě.  
Nechranice / Nové Mlýny / Švihov / Šance / Vranov

*Zdroj: zeměpisná olympiáda, krajské kolo – kategorie D*

*Pro úkoly 9 -11 platí: jeden bod za správnou odpověď, při nesprávné se bod odečítá. (3b)*

9. **Stadiál** je

- a) relativně teplejší období glaciálu
- b) relativně chladnější období glaciálu
- c) relativně teplejší období interglaciálu

10. Pojem **deflace** označuje:

- a) mechanické rozrušování povrchu reliéfu materiálem unášeným větrem
- b) mechanické ohlazování povrchu reliéfu materiálem unášeným větrem
- c) odnos volných částic z povrchu reliéfu působením větru

11. **Zeměpisná šířka** je:

- a) úhel, který svírá normála k referenční ploše v daném bodě s rovinou rovníku.
- b) úhel svíraný dvěma polorovinami definovanými: bodem a osou rotace a zvoleným nulovým bodem a osou rotace.
- c) úhel, který svírá rovník s měřeným místem.

12. Biogeografie: z nabídky **vyberte** rostliny a zvířata a **vepište je na správný řádek** k místu, ze kterého pocházejí (tzv. původní výskyt) (bod za správný řádek) (6b)

<b>kávovník, blahovičnick, orangutan, kaučukovník, paprika, křen, karibu, rajče, kakaovník, lemur, křídlatka, kakadu</b>
--

Severní Amerika: .....

Střední a Jižní Amerika: .....

Afrika: .....

Austrálie: .....

Asie: .....

Evropa .....

13. **Popište** akumulční a ablační zónu **ledovců**, důvody jejich vzniku. (4)

akumulační:.....

.....

ablační:.....

.....

14. Z hlediska rychlosti procesů rozdělujeme svahové pohyby na pomalé, středně rychlé a rychlé. Napište k nim konkrétní názvy těchto pochodů (3)

pomalé: ....., středně rychlé .....

rychlé .....

15. Body jen za celý řádek (8)

Firma	odvětví	Město (hlavní provoz firmy)	kraj
Crystalex			
		Lovosice	
		Valašské Meziříčí	
	výroba hudebních nástrojů		

16. Zakroužkujte ty dvojice států, které jsou členskými státy jak EU tak i NATO (oba státy musí tyto podmínky splňovat), za nesprávné se body odečítají. (6b)

a) Belgie - Lucembursko

b) Německo - Rakousko

c) Maďarsko - Slovinsko

d) Itálie - Řecko

e) Švédsko - Norsko

f) Albánie - Srbsko

17. Znáte je? **Dopíšte** k uvedeným personám jejich funkci (krátkou charakteristiku včetně příslušné země), např. Václav Havel – bývalý český prezident. Nebo dopíšte příslušné jméno. (5b)

Sergej Lavrov .....

Ursula von der Leyen .....

Viktor Orbán .....

.....český ministr školství

.....francouzský prezident

18. Na níže uvedené mapě poznejte našeho souseda, vepište do mapy názvy vyznačených administrativních jednotek (nejméně 5). (1 + 5b)



19. Popište deindustrializaci a následnou terciarizaci na Vámi vybraném regionu (příčiny, důsledky, aspekty) (3b)

.....  
.....  
.....  
.....



20. Zaznamenejte u toho evropského průmyslového giganta alespoň 4 města a k nim vypište známé firmy. (správně lokalizované město 4 + 4 průmysl) (8b)



Město	Firma + odvětví

21. Pár čísel na závěr: (4)

- a) Jaké vysoké je řádově HDP Česka? .....
- b) HDI je index lidského rozvoje, na jaké příčce ve světě se pohybuje Česko? (stačí např. mezi 70-80 místem) .....
- c) Životní úroveň obyvatelstva se často vyjadřuje přepočtem HDP na obyvatele v paritní kupní síle, udává se v tzv, mezinárodních dolarech, jaká hodnota platí pro Česko? (+-) .....
- d) Kolik obyvatel má přibližně Evropa? .....



## TEST K PŘIJÍMACÍ ZKOUŠCE- ŘEŠENÍ

Studijní program: Učitelství pro SŠ – navazující magisterské specializace  
GEOGRAFIE PRO SŠ

akademický rok 2022/2023

---

**Příjmení a jméno:** .....

**Aprobace:** .....

**Univerzitní číslo:** .....

**Datum:** .....

*Prosíme, přečtěte si pozorně následující pokyny k vyplnění testu:*

- *Na test máte 60 min.*
- *V úlohách s výběrem správné odpovědi zakroužkujte správnou variantu.*



**Následující tabulky nevyplňujte (vyplní přijímací komise)**

<b>Počet bodů celkem</b>	
--------------------------	--

Jméno, příjmení	podpis člena komise pro PZ

Otázky vycházejí z předmětů vyučovaných ve dvouoborovém studiu na OU (fyzická geografie – *geomorfologie, hydrologie, klimatologie, biogeografie atd.*, planeta Země, kartografie, ekonomická geografie, geografie města, kulturní a historická geografie, demografie, Česko, Evropa) + všeobecný přehled

1. **Vyjmenujte pět** nejrozšířenějších jazyků altajské jazykové rodiny (5b)  
**turečtina, uzbečtina, kazaština, turkmenština, kyrgyzština, ujgurština, tatarština, baškortština)**

.....  
.....  
.....  
.....

2. Ve kterých státech je výrazně převažujícím náboženstvím buddhismus, stačí **5 států** (5b)

.....  
**Thajsko, Bhútán, Myanmar, Kambodža, Laos, Vietnam, Šrí Lanka**

.....  
.....  
.....

3. Ve kterých **letech** existoval Sovětský svaz a **které státy** ho založily. (5b)

OBDOBÍ: ...**1922 - 1991**

STÁTY ... **Rusko, Bělorusko, Ukrajina, Zakavkazsko- Gruzie, Arménie, Ázerbajdžán,**

4. **Napište** přibližné datum, ve kterém je Slunce v **hlavním městě Spojených arabských emirátů** v pravé poledne nejvýše na obloze? Zdůvodněte. (4b)

....**21.6., protože je na Obratníku Raka, zde vrcholí v době letního slunovratu**

Hlavním městem SAE je **Abú Dhabí** (1b)

5. **Jakou hodnotu** má vzdálenost mezi nejzápadnějším a nejvýchodnějším bodem Česka na mapě v měřítku 1: 1 250 000

c) vzdálenost v reálu (v km, zaokrouhlete): cca .....**500 km**

d) délka na mapě: .....**40 cm** (4b)

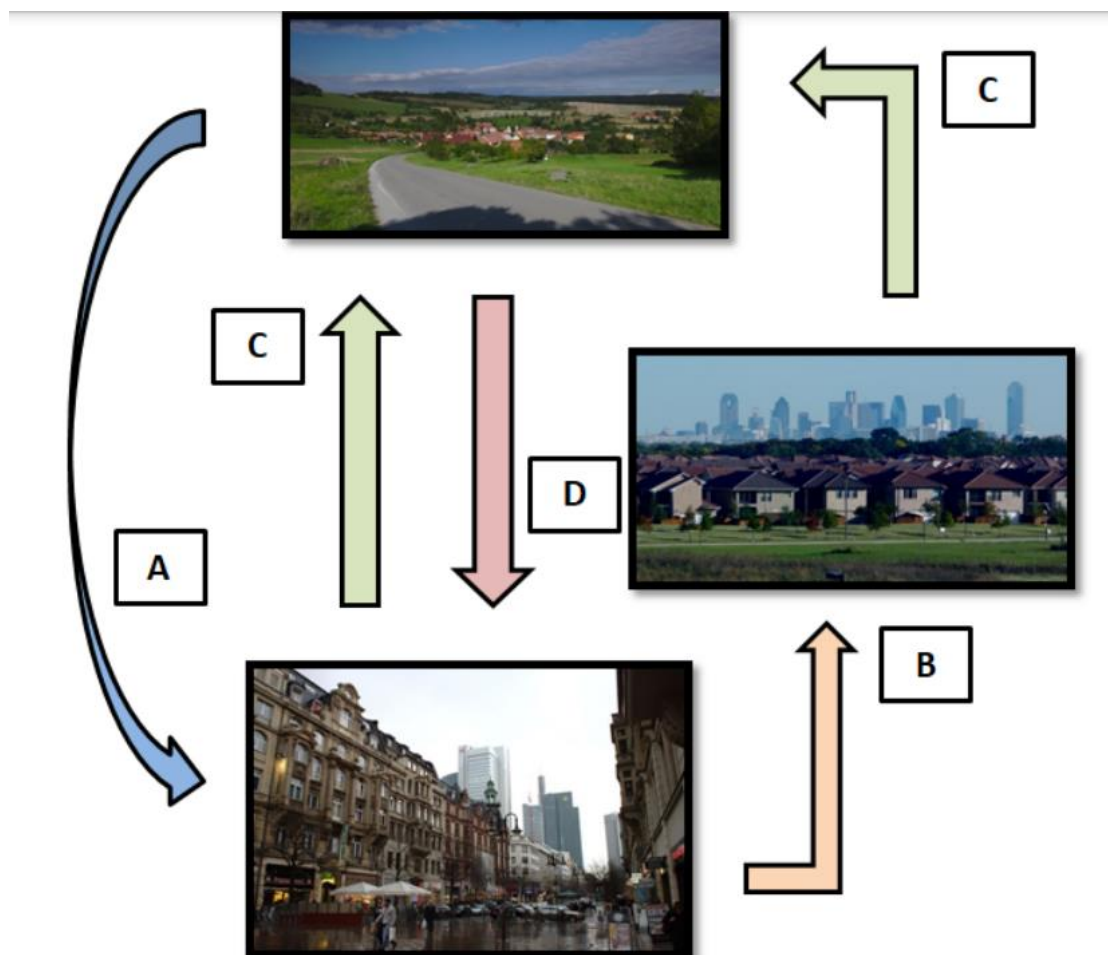
Výpočet (postup): 1 cm na mapě je ve skutečnosti **12,5 km, 500:12,5**

.....

6. Pojmenujte jednotlivé urbanizační fáze znázorněné šipkami na obrázku a přiřaďte vždy jen jednu charakteristiku z nabídky. (4b za komplet)

- A..... urbanizace e  
B..... suburbanizace b  
C..... deurbanizace a  
D..... reurbanizace d

- a) pokles počtu obyvatel v celém vnitřním městě a populační stagnace předměstí způsobená především zánikem upadajících průmyslových odvětví  
b) nová výstavba mimo kompaktní zástavbu města charakteristická přeměnou existující venkovské zástavby a změnou způsobu života  
c) prudký rozvoj centra i jeho zázemí v souvislosti s poslední (pátou) fází demografické revoluce  
d) charakteristická oživením městských center, kde se revitalizují opuštěné bývalé průmyslové budovy  
e) koncentrace obyvatel kolem historických jader měst zapříčiněná industrializací



7. Důležitým geografickým zdrojem dat jsou mapy. Často ale dochází k chybným interpretacím, které mohou být způsobeny nekvalitním zpracováním mapy nebo absencí důležitých prvků. I v případě zpráv o pandemii koronaviru bylo možné se s takovými mapovými produkty setkat. Často se objevují ve špatné podobě nebo interpretaci i na sociálních sítích či ve zpravodajských médiích. Odpovězte na následující otázky týkající se přiložených map. (10b)  
*Zdroj: zeměpisná olympiáda – kategorie D 2021*

**Mapa 1**



**Mapa 2**

**How the virus has spread in China**

■ No cases ■ 1 to 50 ■ 51 to 100 ■ 101 to 500 ■ More than 500

20 Jan: 291 cases



22 Jan: 446 cases



24 Jan: 864 cases



26 Jan: 2,021 cases



28 Jan: 4,524 cases



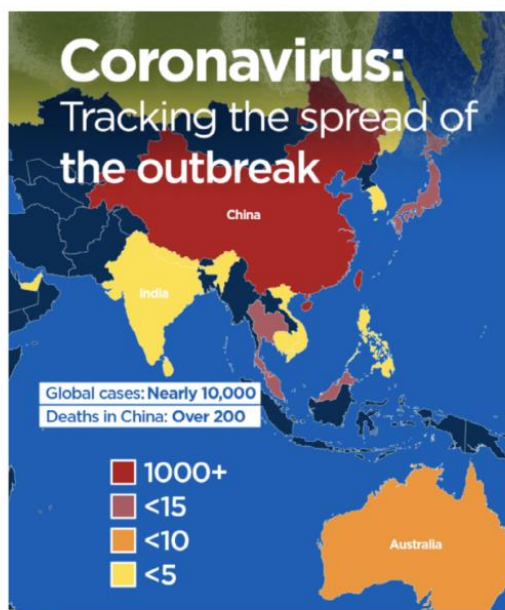
30 Jan: 7,711 cases



Source: China National Health Commission, BBC Research, 30 Jan

BBC

**Mapa 3**



*zdroj map: <https://firstdraftnews.org/>*

**Vyberte** z nabídky **titulek**, který nejlépe popisuje, co znázorňuje Mapa 1 (která se v této podobě objevovala s různými chybnými výklady na sociálních sítích).

- Šíření covid-19 v roce 2020
- Šíření covid-19 v roce 2019
- **Intenzita letecké dopravy v roce 2011**
- Propojenost globálních sociálních sítí v roce 2020
- Obchodní vztahy světových metropolí v roce 2019

Každá z map obsahuje nějakou kartografickou chybu, která ztěžuje její správný výklad. Z nabídky přiřaďte k mapám ty kartografické chyby, které jsou důležité pro prezentování předkládané informace konkrétní mapou (ignorujte ostatní chyby, které čtenáři nezkomplikují pochopení zobrazované informace). Chyb může jedna mapa obsahovat více a chyba z nabídky může být využita vícekrát.

chybějící směrová růžice – chybějící měřítko – nevhodné kartografické zobrazení  
využití kartodiagramu namísto kartogramu – využití absolutních dat namísto  
relativních – využití relativních dat namísto absolutních – využití kartogramu  
namísto kartodiagramu – nedostatečné informace v názvu mapy/chybějící název –  
neúplná/chybějící legenda

č.mapy	Chyby
1	nedostatečné informace v názvu mapy/chybějící název, neúplná /chybějící legenda
2	využití absolutních dat místo relativních, nedostatečné informace v titulku, využití kartogramu místo kartodiagramu
3	využití absolutních dat místo relativních, nedostatečné informace v titulku, využití kartogramu místo kartodiagramu, neúplná/ chybějící legenda

Zdroj: ZO okresní kolo SŠ

8. Vyberte **maximálně 3** hydrologické/oceánografické pojmy, které **nepatří** do řady dle zadaných kritérií. Body získáte vždy pouze za správné vyřešení celé řady:

(6b)

- Řeky vlévající se deltou do moře v tropickém klimatu.  
Zambezi / Iravádí / **Okavango** / Orinoco / **Chuang-che**
- Sladkovodní jezera vzniklá exogenní činností.  
**Tanganika** / Štrbské pleso / Plitvická jezera / **Crater Lake** / Odlezenské jezero
- Moře, jejichž mezinárodní vody jsou rozděleny mezi více než čtyři státy a vyskytuje se v nich významný teplý mořský proud.

- Karibské moře / **Tasmanovo moře** / **Beringovo moře** / Arabské moře / **Norské moře**
- d) Řeky se sněhovým odtokovým režimem.  
Ob / Lena / Yellowstone / **Garrona** / **Amur**
- e) Děje typické pro dolní tok řeky.  
**silná hloubková eroze** / tvorba volných meandrů / silná sedimentace / zpomalování proudění / neckovitý tvar údolí
- f) České přehradní nádrže vystavěné ne v Čechách, ale na Moravě.  
**Nechranice** / **Nové Mlýny** / **Švihov** / Šance / Vranov

*Pro úkoly 9-11 platí: jeden bod za správnou odpověď, při nesprávné se bod odečítá. (3b)*

**9) Stadiál je**

- a) relativně teplejší období glaciálu  
b) **relativně chladnější období glaciálu**  
c) relativně teplejší období interglaciálu

**10) Pojem deflace označuje:**

- a) mechanické rozrušování povrchu reliéfu materiálem unášeným větrem  
b) mechanické ohlazování povrchu reliéfu materiálem unášeným větrem  
c) **odnos volných částic z povrchu reliéfu působením větru**

**11) Zeměpisná šířka je:**

- a) **úhel, který svírá normála k referenční ploše v daném bodě s rovinou rovníku.**  
b) úhel svíraný dvěma polorovinami definovanými: bodem a osou rotace a zvoleným nulovým bodem a osou rotace.  
c) úhel, který svírá rovník s měřeným místem.

**12) Biogeografie: z nabídky vyberte rostliny a zvířata a vepište je na správný řádek k místu, ze kterého pocházejí (tzv. původní výskyt) (bod za správný řádek) (6b)**

<b>kávovník, blahovičnick, orangutan, kaučukovník, paprika, křen, karibu, rajče, kakaovník, lemur, křídlatka, kakadu</b>
--

Severní Amerika: .....**karibu**

Střední a Jižní Amerika: ..... **kaučukovník, rajče, paprika, kakaovník**

Afrika: ..... **kávovník, lemur**

Austrálie: ..... **blahovičnick, kakadu**

Asie: ..... **křídlatka, orangutan**

Evropa .....**křen**



**13) Popište** akumulární a ablační zónu **ledovců**, důvody jejich vzniku. (4)

akumulační:... část povrchu ledovce, obvykle ve větších nadmořských výškách, na níž dochází k čisté akumulaci sněhu, který se následně mění na firn a poté na led.

Ablační převládá úbytek hmoty ledovce nad jejím doplňováním, v důsledku tání, sublimace, vypařování, telení ledovců, eolických procesů (odnosu sněhu větrem), lavin, a jiných forem ablace. Abláční oblast od akumulární oblasti odděluje u vysokohorských ledovců tzv. *hranice rovnováhy*.

**14)** Z hlediska rychlosti procesů rozdělujeme svahové pohyby na pomalé, středně rychlé a rychlé. Napište k nim konkrétní názvy těchto pochodů (3)

Pomalé: *ploužení, soliflukce*, středně rychlé: *sesuv*, rychlé: *řícení skal, tečení – bahnotoky atd.*

**15)** Body jen za celý řádek (8)

Firma	odvětví	Město (hlavní provoz firmy)	Kraj
Crystalex	<i>sklářství</i>	<i>Nový Bor</i>	<i>Liberecký</i>
<i>Lovochemie</i>	<i>chemický</i>	Lovosice	<i>Ústecký</i>
<i>DEZA</i>	<i>chemický (dehet – benzol)</i>	Valašské Meziříčí	<i>Zlínský</i>
<i>Např. klavíry, trubky housle</i>	výroba hudebních nástrojů	<i>Např. Kraslice, Hradec Králové</i>	

**16)** Zakroužkujte ty dvojice států, které jsou členskými státy jak EU tak i NATO (oba státy musí tyto podmínky splňovat), za nesprávné se body odečítají. (6b)

- a) *Belgie - Lucembursko*
- b) Německo - Rakousko
- c) *Maďarsko - Slovinsko*
- d) *Itálie - Řecko*
- e) Švédsko - Norsko
- f) Albánie - Srbsko

- 17)** Znáte je? **Dopíšte** k uvedeným personám jejich funkci (krátkou charakteristiku včetně příslušné země), např. Václav Havel – bývalý český prezident. Nebo dopíšte příslušné jméno. (5b)

Sergej Lavrov ... **ministr zahraničí Ruska**  
Ursula von der Leyen **předsedkyně evropské komise**  
Viktor Orbán **maďarský premiér**

.....**Petr Gazdík** český ministr školství

.....**Emmanuel Macron** francouzský prezident

- 18)** Na níže uvedené mapě poznejte našeho souseda, vepište do mapy názvy vyznačených administrativních jednotek (nejméně 5). **Rakousko** (1 + 5)



- 19)** Popište deindustrializaci a následnou terciarizaci na Vámi vybraném regionu (příčiny, důsledky, aspekty) (3b)

**Příklad Ostravsko – restrukturalizace průmyslu, odliv obyvatel, úbytek zaměstnanců ve výrobním sektoru, zaměření na inovace, nové technologie, růst produktivity, zvýšená nezaměstnanost, vzrůst sektoru služeb**

20) Zaznamenejte u toho evropského průmyslového giganta alespoň 4 města a k nim vypište známé firmy. (správně lokalizované město 4 + 4 průmysl) (8b)



Město <b>např.</b>	Firma + odvětví <b>např.</b>
Berlín, Mnichov	Siemens - elektronika
Ingolstadt	Audi – stroj.
Mnichov	BMW – stroj.
Stuttgart	Bosch – elektrotechn.

21) Pár čísel na závěr: (4)

- e) Jaké vysoké je řádově HDP Česka? **240 miliard dolarů**
- f) HDI je index lidského rozvoje, na jaké příčce ve světě se pohybuje Česko? (stačí např. mezi 70-80 místem) .....**cca 13. místo (10-15)**
- g) Životní úroveň obyvatelstva se často vyjadřuje přepočtem HDP na obyvatele v paritní kupní síle, udává se v tzv, mezinárodních dolarech, jaká hodnota platí pro Česko? (+-) .....**39 700 (mezi 36 a 44 tis.)**
- h) Kolik obyvatel má přibližně Evropa? Cca **750 mil. (700 - 760 )**

