

TEST K PŘIJÍMACÍ ZKOUŠCE
pro obor

UČITELSTVÍ GEOGRAFIE
magisterský, akademický rok 2019/2020

Příjmení a jméno:

Kontakt (e-mail, telefon)

Univerzitní číslo:

Prosíme, přečtěte si pozorně následující pokyny k vyplnění testu:

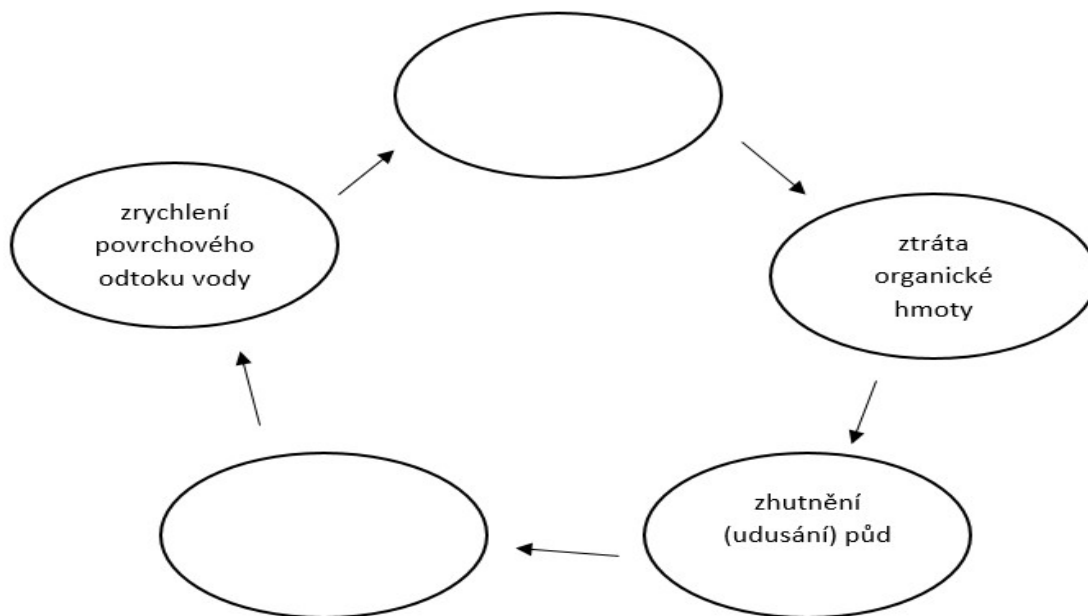
- *Na test máte maximálně 45 min.*
- *V úlohách s výběrem správné odpovědi zakroužkujte správnou variantu.*



Následující tabulku nevyplňujte (vyplní přijímací komise)

Počet bodů	
-------------------	--

1. Ztráta či omezení schopnosti půdy plnit své přirozené funkce se nazývá degradace, **doplňte** do schématu dva vhodné pojmy z nabídky:
zemědělská činnost, rozklad živin, povodně, omezený vsak vody, zakyselení půd, větrná eroze, zvýšená vodní eroze, zvětrávání. **2b**



2. Z nabídky v rámečku **vyberte** vždy 3 geomorfologické tvary, které vznikly působením společného geomorfologického činitele, a napište je vždy do jednoho řádku do 1. sloupce tabulky. Do 2. sloupce tabulky pak **napište**, v jakém typu reliéfu (podle jeho geneze) se s těmito tvary nejčastěji setkáme. **8b**

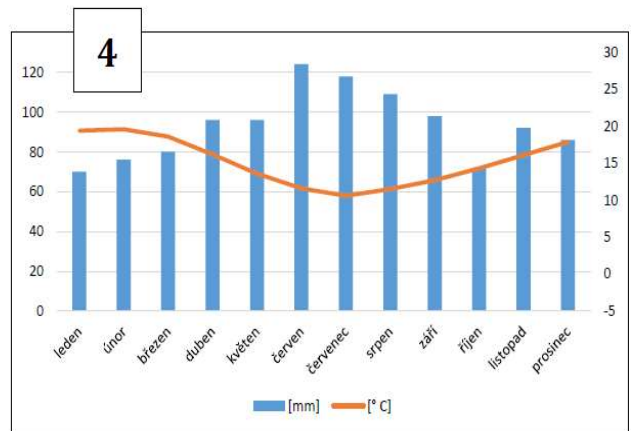
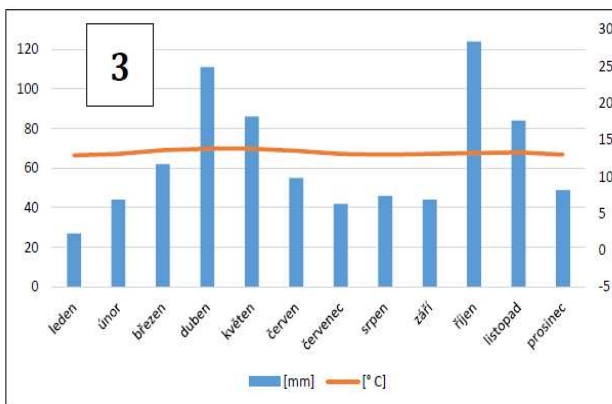
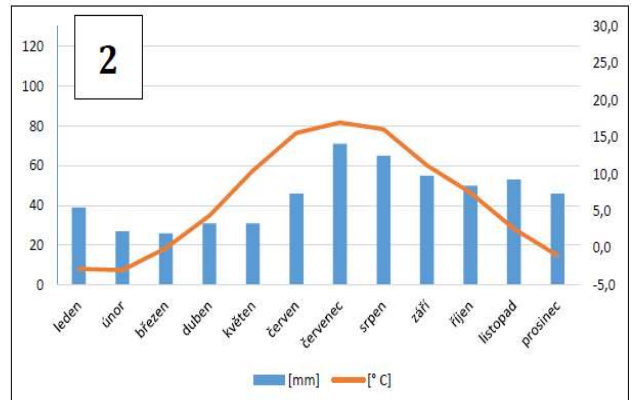
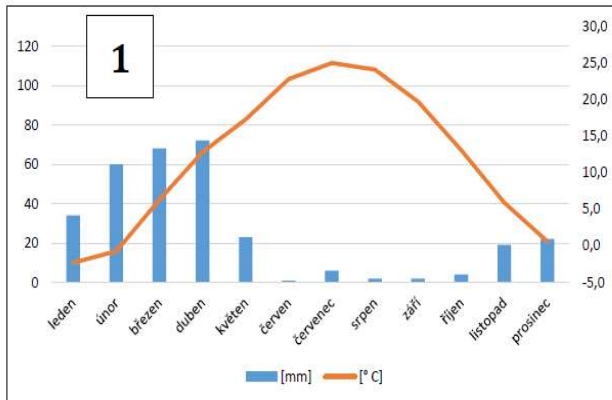
barchan	bludný balvan	hranec	kaldera
kamenné varhany	kar	oblík	sifon
stratovulkán	škrapy	váté písky	závrt

geomorfologické tvary	typ reliéfu

3. **Doplňte** tabulku pomocí údajů v rámečku. Nápoděda – nejniže položeným městem je Auckland. **8b**

37° 01' j. š.; 174° 48' v. d.	2 548	4° 42' s. š.; 74° 08' z. d.	Bogota	6
	Kábul	Auckland	1 791	
59° 20' s. š.; 18° 03' v. d.	52	Stockholm	34° 33' s. š.; 69° 13' v. d.	

číslo klimadiagramu	město	souřadnice	nadmořská výška
1.			
2.			
3.			
4.			



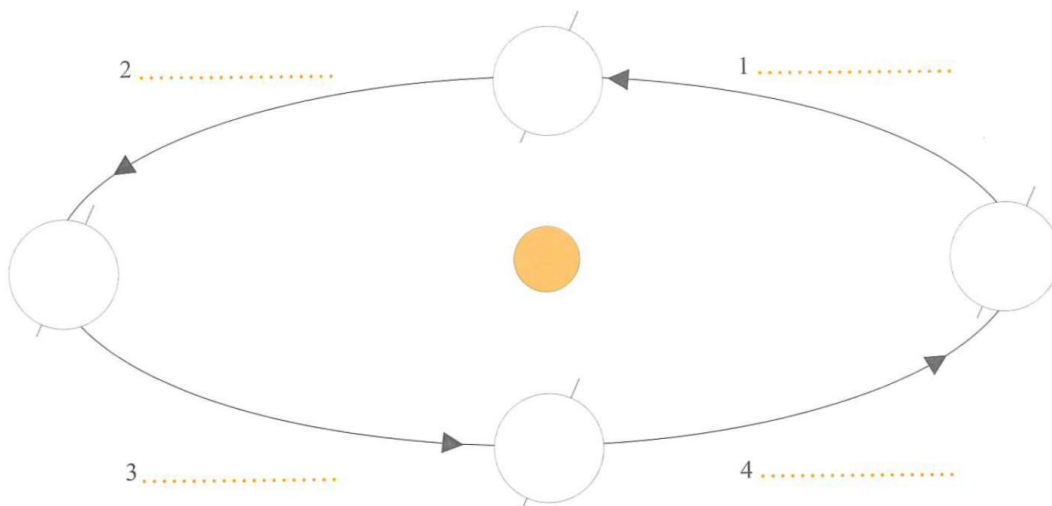
4. Tabulka udává hodnoty vybraných meteorologických prvků ve čtyřech meteorologických stanicích na území Česka. **Doplňte** z nabídky hodnoty a názvy meteorologických stanic do tabulky. **8b**

Cheb	10	96	28	Chopok
3,2		9,1	Lysá hora	280 565

	Přerov		Milešovka	
průměrná roční teplota		8,2	4,6	
průměrný roční srážkový úhrn (mm/rok)	457		556	1281
počet ledových dní		29	68	
počet tropických dní		7	4	1

5. **Kolik** měří nejdelší rovnoběžka na globusu v měřítku 1: 10 000 000?
- a) Délka této rovnoběžky v reálu:..... **1b**
 b) Délka na globusu: **2b**
6. **Který** z uvedených poledníků tvoří poledníkovou kružnici (elipsu) s poledníkem 18° z. z. d.
- a) 18° z.z.d. b) 162° v. z. d. c) 118° z. z. d. d) 72° z. z. d. **1b**
7. **Napište** datum, ve kterém bude Slunce v Quitu v pravé poledne nejvýše na obloze? (+-2 dny)
- **4b**
 Quito je hlavním městem.....(bonus 1b)

8. Do obrázku zaznamenejte šipkou směr otáčení Země kolem své osy, dopište **na příslušné řádky** názvy ročních období, **k vyobrazeným zeměkoulům** dopište přibližné datum a název astronomického začátku ročního období. **9 b**



9. **Přiřad'te** jednotlivé věty k vývojovým fázím města v tabulce. Ke každé fázi dvě písmena – dvě věty. Za chybně přiřazená tvrzení se **body odečítají**. **3b**

- Města vznikají jako postupné koncentrování osídlení kolem fortifikovaných jader.
- Dominujícím procesem ve městě je prostorová i hodnotový rozptyl funkcí.
- V této fázi město není vnímáno jako jednotka produkce, ale jako jednotka spotřeby.
- Vývoj v této fázi je spojen s rozvojem nových společenských tříd – buržoasie a dělníků.
- Města mají spíše multifunkční charakter (politická, náboženská, administrativní atd.), ekonomicky však závisí na svém nejbližším okolí.
- Elita společnosti se přesouvá na periferii města, zatímco chudší vrstva obývá oblasti blízké centru.

Fáze vývoje města	tvrzení
preindustriální	
industriální	
postindustriální	

10. Na základě popisu **vyberte** z nabídky správné město:

3b

Londýn – Jeruzalém – Manchester – Babylón – New York – Basra – Santiago -
Bristol - Kábul – Los Angeles - San Francisco

Pozůstatky tohoto města, nazývaného také Brána boží, se dnes nachází asi 90 km jižně od Bagdádu na dolním toku řeky Eufrat. V 16. století př. n. l. bylo toto město největším sídlem na světě.

Toto britské město bylo ještě na konci 18. století poměrně malým obchodním sídlem. Jeho industriální rozvoj založený na textilním průmyslu zapříčinilo hlavně nově vybudované dopravní spojení (plavební kanál a železnice) se sousedním Liverpoolem.

Toto americké velkoměsto je součástí megalopole s názvem SanSan. Centrum, které má však z hlediska funkcí velmi slabou roli, označujeme jako Downtown. Mezi další čtvrti patří například West Lake nebo Venice. Za jednu z nejznámějších ulic se považuje Rodeo Drive.

11. Správně **rozhodněte** pomocí matematických znamének < ; = ; >. Za chybně uvedené znaménko se **body odečítají**.

2b

- a) Vzdušná vzdálenost mezi hlavními městy ostrovních států skupiny G7 délka nejdelší řeky světa.
- b) Stát na Jutském poloostrově má ve srovnání se státem, jehož originální název v místním jazyce je Suomi, procento využití zemědělské půdy.

12. Jazyky, které **nepatří** do indoevropské jazykové rodiny, jsou: (zakroužkujte je – za nesprávné se body **odečítají**)

2b

irština, maltština, albánština, bengálština, tamilština, perština, maďarština,
estonština, lotyšština, islandština

13. Výsledky první světové války řešily **smlouvy** z:

2b

- a) Nystadu b) Vídně c) Versailles d) Trianonu e) Berlína

14. Jeden z proudů křesťanství se nazývá protestantismus a dva jeho hlavní směry v Evropě jsou: Tyto dva směry vznikly počátkem a trvale převážily nad katolicismem (jmenujte alespoň 6 států):
.....
.....

6b

15. Od 15. 6. 2019 bude **v prezidentském křesle** Slovenska:

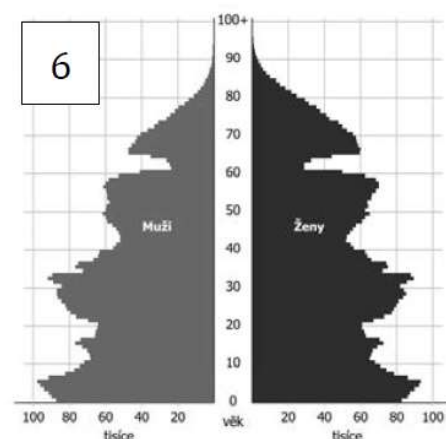
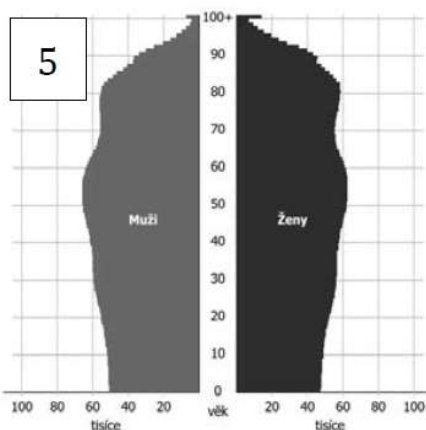
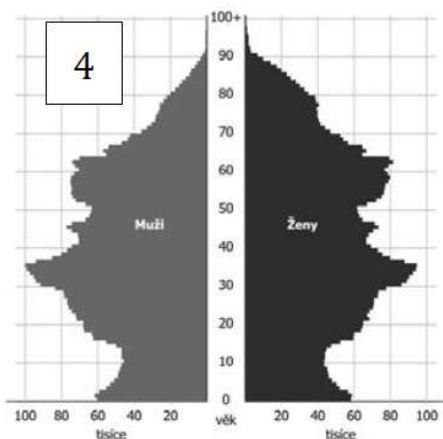
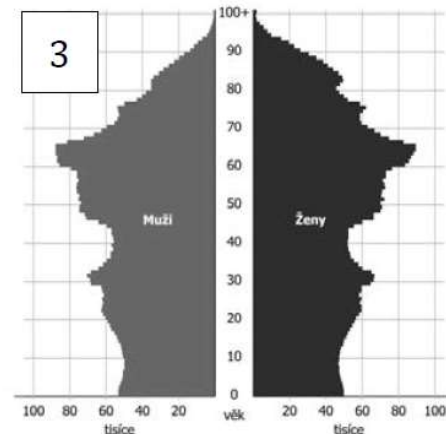
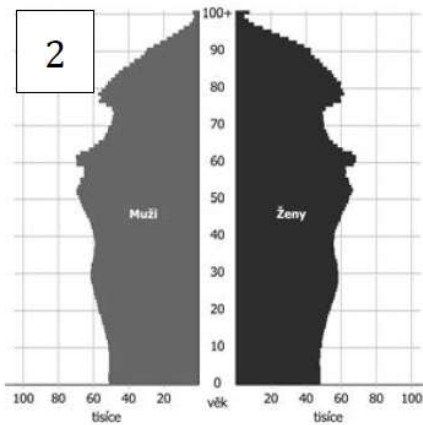
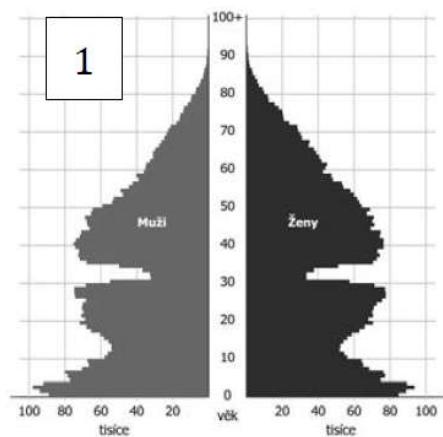
1b

- a) Radičová b) Šefčovič c) Čaputová d) Kiska

16. Výsledky voleb do **evropského parlamentu** v Česku: jen 3 europoslance mají tyto strany:

2b

17. Níže je zobrazeno šest věkových pyramid Česka, které zobrazují jak historické stavy, tak prognózy do budoucna. **Přiřaďte to tabulky** odpovídající číslo pyramidy k příslušnému roku. **6 b**



rok	číslo	rok	číslo
1950		2040	
1980		2070	
2010		2100	

18. Na základě uvedené charakteristiky **napište**, o které historické území Evropy se jedná: **2b**

Je to přímořské historické území jednoho ze států jižní Evropy. Specifikem je rozšíření jazyka, který nepatří do žádné jazykové rodiny a značně se liší od ostatních úředních jazyků daného státu.

19. **Zakroužkujte** z nabídky tří pojmů psaných kurzívou vždy jeden správný: **10b**
(za nesprávné se body se odečítají)

Podněstří (anglicky *Underdnestr, Transnistria, Zdnesteria*) se nachází na východě **Ukrajiny, Makedonie, Moldavska** podél řeky Dněstr. Tvoří úzký pruh území o celkové rozloze 4 163 km² (pro představu zhruba rozloha **Libereckého, Pardubického, Středočeského kraje**). Jedná se o neuznanou republiku, tzv. **de facto stát, de iure stát, de generis stát**, za jehož hlavní město se považuje **Tiraspol, Transspol, Dnestrica**. Tento „stát“ je neschopný získat výrazné mezinárodní uznání, zůstává nelegitimní. V popředí podněsterského parlamentu stojí socha **V. Putina, V. I. Lenina, cara Petra Velkého**. Můžeme zde pozorovat odlišnost od populací ostatních postsovětských neuznaných států, v nichž převažují minority, které byly v silné **pozici, opozici, převaze** vůči majoritnímu etniku např. v Arcachu, Jižní Osetii-Alanii či **Gruzii, Arménii, Abcházii**. Přibližně rovným dílem jsou v Podněstří dle censu zastoupena tato tři etnika: **a) Moldavané, Makedonci a Ukrajinci b) Rusové, Podněstřané a Bělorusové c) Rusové, Ukrajinci a Moldavané**. Podněstří bývá označováno jako „černá díra Evropy“, důvodem jsou zdroje, ze kterých je financováno. Například energetický koncern Gazprom dodává do Podněstří plyn hluboko pod běžnými kupními sazbami, a přestože podněsterský dluh neustále **narůstá, klesá, drží průměr**, nevyvíjí nikdo tlak na jeho splácení. Podněstří má finance z ilegálního obchodu se zbraněmi, z pašování cigaret, alkoholu a aut.

20. Ve **kterých státech** Evropy leží následující regiony: **5b**

- a. Štýrsko -
- b. Kastilie -
- c. Sársko -
- d. Kalábrie -
- e. Lotrinsko -

21. Do prvního sloupce tabulky **doplňte** stát, který investuje do armády daný podíl HDP a danou částku v miliardách dolarů. Za nesprávné odpovědi se body **odečítají**.

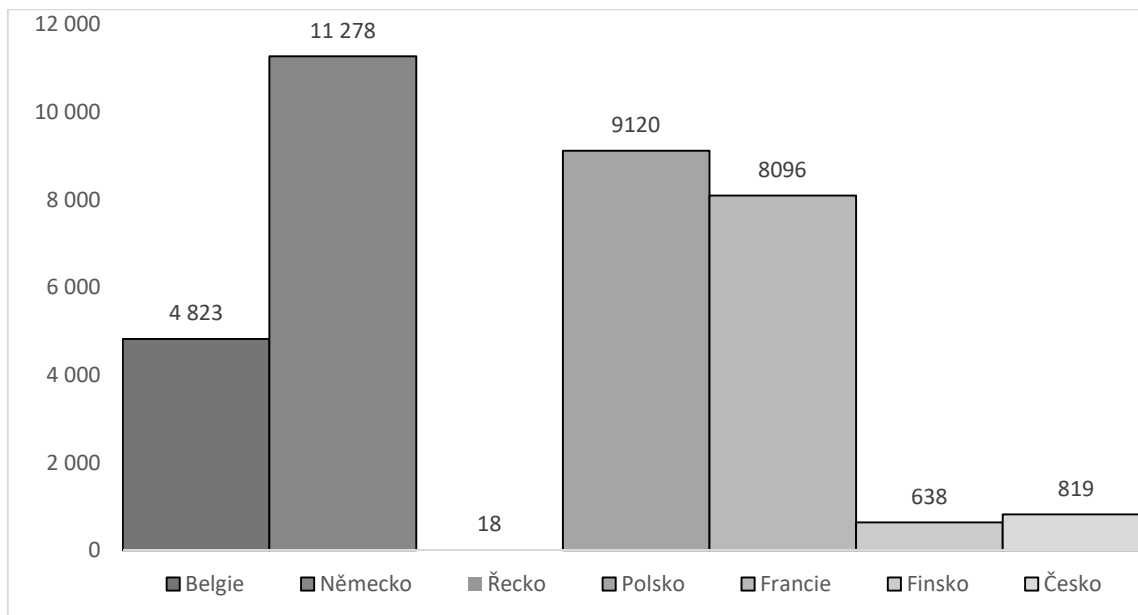
Nápověda: **Arménie, Čína, Izrael, Rusko, USA.**

5 b

Stát	% z HDP (2018)	Částka v mld. \$ (2018)
Česko	1,1	2,7
	3,9	61,4
	4,8	0,6
	4,3	15,9
	3,2	648,8
	1,9	250,0

22. Podle údajů v grafu vyberte jeho správný název:

2b



- Sklizeň obilovin ve vybraných zemích v tis. tun v roce 2017
- Sklizeň řepky ve vybraných zemích v tis. tun v roce 2017
- Sklizeň brambor ve vybraných zemích v tis. tun v roce 2017
- Produkce kravského mléka ve vybraných zemích v tis. tun v roce 2017
- Produkce drůbežního masa ve vybraných zemích v tis. tun v roce 2017

23. Doplňte k následujícím pojmům průmyslová odvětví a hlavní sídla firem v Česku (bod pouze za správně vyplněný řádek)

6 b

firma	průmyslové odvětví	město
Madeta		
TPCA		
Škoda Transportation		
Moser		
Petrof		
Continental Barum		

TEST K PŘIJÍMACÍ ZKOUŠCE
pro obor

UČITELSTVÍ GEOGRAFIE
navaz. mag., akademický rok 2019/2020

Příjmení a jméno:

Kontakt (e-mail, telefon)

Univerzitní číslo:

Prosíme, přečtěte si pozorně následující pokyny k vyplnění testu:

- *Na test máte maximálně 45 min.*
- *V úlohách s výběrem správné odpovědi zakroužkujte správnou variantu.*

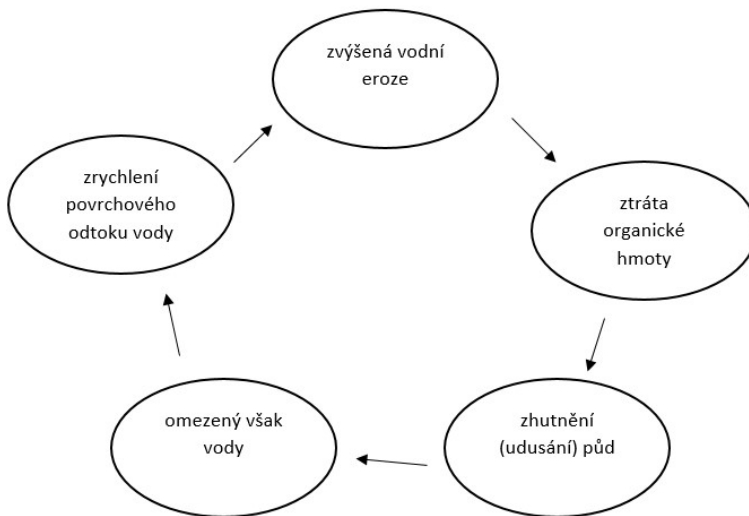


Následující tabulku nevyplňujte (vyplní přijímací komise)

Počet bodů	
-------------------	--

1. Ztráta či omezení schopnosti půdy plnit své přirozené funkce se nazývá degradace, doplňte do schématu dva vhodné pojmy z nabídky: **2b**

Zemědělská činnost, rozklad živin, povodně, **omezený vsak vody**, zakyselení půd, větrná eroze, **zvýšená vodní eroze**, zvětrávání.



2. Z nabídky v rámečku vyberte vždy 3 geomorfologické tvary, které vznikly působením společného geomorfologického činitele, a napište je vždy do jednoho řádku do 1. sloupce tabulky. Do 2. sloupce tabulky pak **napište**, v jakém typu reliéfu (podle jeho geneze) se s těmito tvary nejčastěji setkáme. **8b**

barchan	bludný balvan	hranec	kaldera
kamenné varhany	kar	oblík	sifon
stratovulkán	škrapy	váté písky	závrt

geomorfologické tvary	typ reliéfu
barchan, hranec, váté písky	eolický reliéf
sifon, škrapy, závrt	krasový
kaldera, kamenné varhany, stratovulkán	sopečný
bludný balvan, kar, oblík,	ledovcový - glaciální

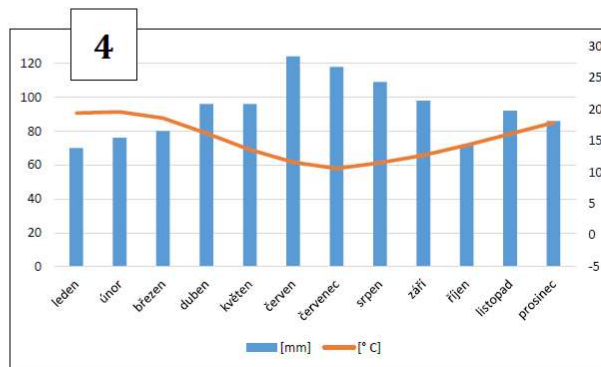
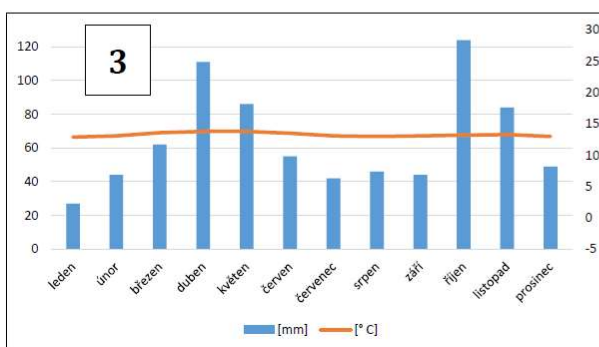
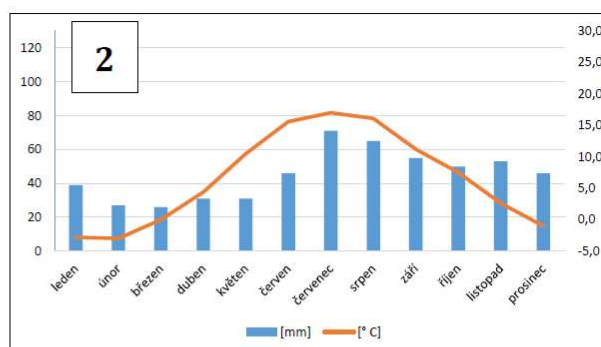
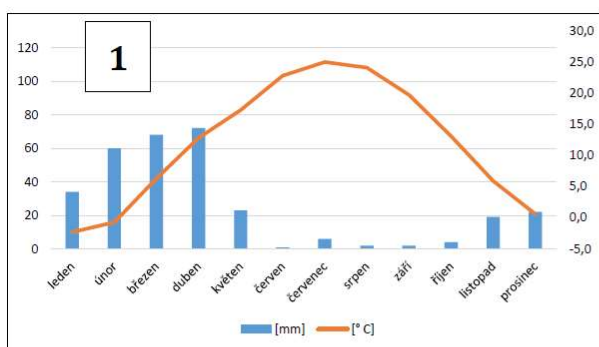
Hodnocení: Za správně určené tři geomorfologické pojmy v příslušném řádku 1 bod, za správně určené dva geomorfologické pojmy v příslušném řádku 0,5 bodu. Za správně určený typ reliéfu 1 bod.

3. **Doplňte** tabulku pomocí údajů v rámečku. Náповěda – nejniže položeným městem je Auckland. (8 b.) – 4 za města, za druhý a třetí sloupec po půl bodu. **8b**

Řešení:

37° 01' j. š.; 174° 48' v. d.	2 548	4° 42' s. š.; 74° 08' z. d.	Bogota	6
59° 20' s. š.; 18° 03' v. d.	Kábul	Auckland	1 791	
	52	Stockholm	34° 33' s. š.; 69° 13' v. d.	

číslo klimadiagramu	město	souřadnice	nadmořská výška (m n. m.)
1	<u>Kábul</u>	<u>34° 33' s. š.; 69° 13' v. d.</u>	<u>1 791</u>
2	<u>Stockholm</u>	<u>59° 20' s. š.; 18° 03' v. d.</u>	<u>52</u>
3	<u>Bogota</u>	<u>4° 42' s. š.; 74° 08' z. d.</u>	<u>2 548</u>
4	<u>Auckland</u>	<u>37° 01' j. š.; 174° 48' v. d.</u>	<u>6</u>



4. Tabulka udává hodnoty vybraných meteorologických prvků ve čtyřech meteorologických stanicích na území Česka. **Doplňte** z nabídky hodnoty a názvy meteorologických stanic do tabulky.

8b

Cheb	10	96	28	Chopok
3,2		9,1	Lysá hora	280 565

	Přerov	Cheb	Milešovka	Lysá hora
Průměrná roční teplota	9,1	8,2	4,6	3,2
Průměrný roční srážkový úhrn (mm/rok)	457	565	556	1281
Počet ledových dní	28	29	68	96
Počet tropických dní	10	7	4	1

5. Kolik měří nejdelší rovnoběžka na globusu v měřítku 1: 10 000 000?

c) Délka této rovnoběžky v reálu: 40 075 km (40 000 km)

1 b

d) Délka na globusu: 400 cm = 4 m

2 b

6. Který z uvedených poledníků tvoří poledníkovou kružnici (elipsu) s poledníkem 18° západní zeměpisné délky?

b) 18° v. z. d. b) 162° v. z. d. c) 118° z. z. d. d) 72° z. z. d. 1 b

7. Napište datum, ve kterém bude Slunce v Quitu v pravé poledne nejvýše na obloze? (+-2 dny)

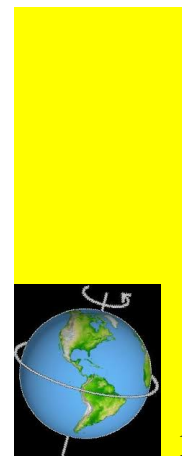
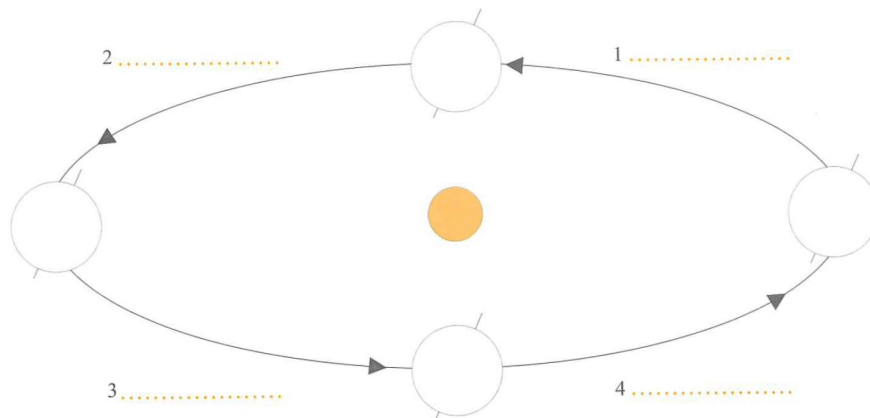
4b

20. 3. 2019 , 20. 9. 2019

Quito je hlavním městem..... Ekvádoru

(1b)

8. Do obrázku zaznamenejte šipkou směr otáčení Země kolem své osy, dopište **na příslušné řádky** názvy ročních období, **k vyobrazeným zeměkoulům** dopište přibližné datum a název astronomického začátku ročního období. **9 b**



bod

- 9. Zima, nahoře jarní rovnodennost 20. 3. – 21. 3. (1 bod názvy, 1 bod datum)
- 10. Jaro, vlevo letní slunovrat 20. 6. – 22. 6.
- 11. Léto, dole podzimní rovnodennost 22. 9. – 23. 9.
- 12. Podzim, vpravo zimní slunovrat 21. 12. – 22. 12.

9. Přiřaďte jednotlivé věty k vývojovým fázím města v tabulce. Ke každé fázi dvě písmena – dvě věty. Za chybně přiřazená tvrzení se **body odečítají**. **3b**

- g) Města vznikají jako postupné koncentrování osídlení kolem fortifikovaných jader.
- h) Dominujícím procesem ve městě je prostorová i hodnotový rozptyl funkcí.
- i) V této fázi město není vnímáno jako jednotka produkce, ale jako jednotka spotřeby.
- j) Vývoj v této fázi je spojen s rozvojem nových společenských tříd – buržoasie a dělníků.
- k) Města mají spíše multifunkční charakter (politická, náboženská, administrativní atd.), ekonomicky však závisí na svém nejbližším okolí.
- l) Elita společnosti se přesouvá na periferii města, zatímco chudší vrstva obývá oblasti blízké centru.

Fáze vývoje města	tvrzení
preindustriální	A E
industriální	D F
postindustriální	B C

10. Na základě popisu vyberte z nabídky správné město:

3b

Londýn – Jeruzalém – Manchester – Babylón – New York – Basra – Santiago -
Bristol - Kábul – Los Angeles - San Francisco

Pozůstatky tohoto města, nazývaného také Brána boží, se dnes nachází asi 90 km jižně od Bagdádu na dolním toku řeky Eufrat. V 16. století př. n. l. bylo toto město největším sídlem na světě.

.....**Babylón**

Toto britské město bylo ještě na konci 18. století poměrně malým obchodním sídlem. Jeho industriální rozvoj založený na textilním průmyslu zapříčinilo hlavně nově vybudované dopravní spojení (plavební kanál a železnice) se sousedním Liverpoolem.

.....**Manchester**

Toto americké velkoměsto je součástí megalopole s názvem SanSan. Centrum, které má však z hlediska funkcí velmi slabou roli, označujeme jako Downtown. Mezi další čtvrti patří například West Lake nebo Venice. Za jednu z nejznámějších ulic se považuje Rodeo Drive.

.....**Los Angeles**

11. Správně rozhodněte pomocí matematických znamének < ; = ; >. Za chybně uvedené znaménko se **body odečítají**.

2 b

c) Vzdušná vzdálenost mezi hlavními městy ostrovních států skupiny G7 **je větší než** délka nejdelší řeky světa.

d) Stát na Jutském poloostrově má ve srovnání se státem, jehož originální název v místním jazyce je Suomi, **větší** procento využití zemědělské půdy.

12. Jazyky, které nepatří do indoevropské jazykové rodiny, jsou: (zakroužkujte je) **2b**

Irština, **maltština**, albánština, bengálština, **tamilština**, perština, **maďarština**, **estonština**, lotyšština, islandština

13. Výsledky první světové války řešily smlouvy z:

2b

a. Nystadu b) Vídně **c) Versailles** d) Trianonu e) Berlína

14. Jeden z proudů křesťanství se nazývá protestantismus a dva jeho hlavní směry v Evropě jsou: **luteranismus a ...kalvinismus**. Tyto dva směry vznikly počátkem **16. století** a trvale převážily nad katolicismem (jmenujte alespoň 6 států): **Německo, Švýcarsko, Nizozemsko, UK-Skotsko, celá Skandinávie, Estonsko, Lotyšsko**

3+3b

15. Od 15. 6. 2019 bude **v prezidentském křesle** Slovenska:

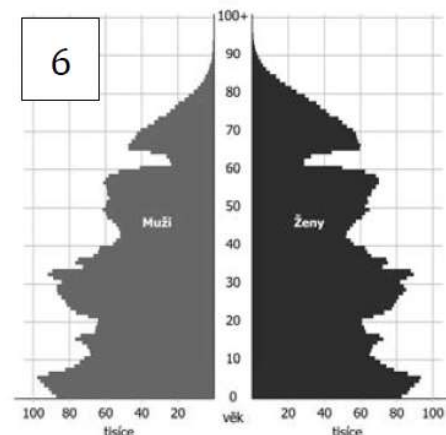
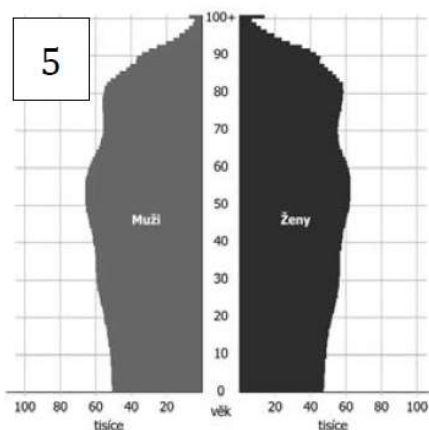
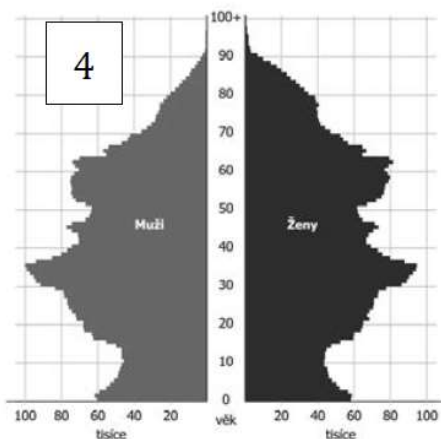
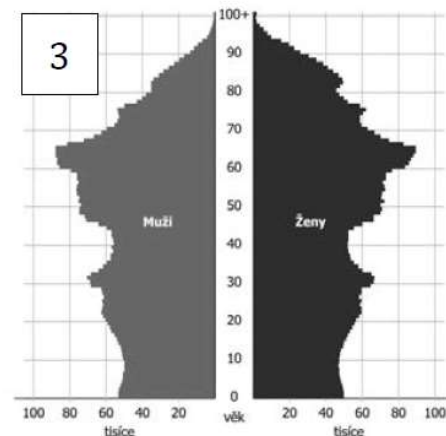
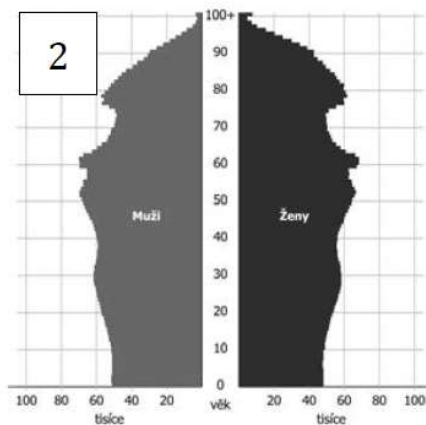
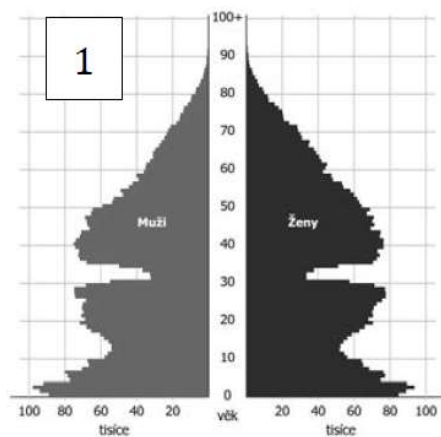
1b

b) Radičová b) Šefčovič **c) Čaputová** d) Kiska

16. Výsledky voleb do **evropského parlamentu** v Česku: jen 3 europoslance mají tyto strany: **Piráti**, **TOP 09 + STAN** (stačí jedna z nich)

2b

17. Níže je zobrazeno šest věkových pyramid Česka, které zobrazují jak historické stavy, tak prognózy do budoucna. **Přiřaďte to tabulky** odpovídající číslo pyramidy k příslušnému roku. **6 b**



rok	číslo	rok	číslo
1950	1	2040	3
1980	6	2070	2
2010	4	2100	5

18. Na základě uvedené charakteristiky napište, o které historické území Evropy se jedná:

2b

Je to přímořské historické území jednoho ze států jižní Evropy. Specifikem je rozšíření jazyka, který nepatří do žádné jazykové rodiny a značně se liší od ostatních úředních jazyků daného státu.**Baskicko**

19. Zakroužkujte z nabídky tří pojmů psaných kurzívou vždy jeden správný:

10b

(Za nesprávné se body odečítají)

Podněstří (anglicky *Underdnestr*, *Transnistria*, *Zadnesteria*) se nachází na východě *Ukrajiny*, *Makedonie*, *Moldavska* podél řeky Dněstr. Tvoří úzký pruh území o celkové rozloze 4 163 km² (pro představu zhruba rozloha *Libereckého*, *Pardubického*, *Středočeského kraje*). Jedná se o neuznanou republiku, tzv. *de facto stát*, *de iure stát*, *de generis stát*, za jehož hlavní město se považuje *Tiraspol*, *Transspol*, *Dnestrica*. Tento „stát“ je neschopný získat výrazné mezinárodní uznání, zůstává nelegitimní. V popředí podněsterského parlamentu stojí socha *V. Putina*, *V.I. Lenina*, *cara Petra Velkého*. Můžeme zde pozorovat odlišnost od populací ostatních postsovětských neuznaných států, v nichž převažují minority, které byly v silné *pozici*, *opozici*, *převaze* vůči majoritnímu etniku např. v *Arcachu*, *Jižní Osetii* či *Gruzii*, *Arménii*, *Abcházii*. Přibližně rovným dílem jsou v Podněstří dle censu zastoupeny tato tři etnika: a) *Moldavané*, *Makedonci* a *Ukrajinci* b) *Rusové*, *Podněstřané* a *Bělorusové* c) *Rusové*, *Ukrajinci* a *Moldavané*. Podněstří bývá označováno jako „černá díra Evropy“, důvodem jsou zdroje, ze kterých je financováno. Například energetický koncern Gazprom dodává do Podněstří plyn hluboko pod běžnými kupními sazbami, a přestože podněsterský dluh neustále *narůstá*, *klesá*, *drží průměr*, nevyvíjí nikdo tlak na jeho splácení. Podněstří má finance z ilegálního obchodu se zbraněmi, z pašování cigaret, alkoholu a aut.

20. Ve kterých státech Evropy leží následující regiony:

5b

- Štýrsko - *Rakousko*
- Kastilie - *Španělsko*
- Sársko - *Německo*
- Kalábrie - *Itálie*
- Lotrinsko - *Francie*

21. Do prvního sloupce tabulky doplňte stát, který investuje do armády daný podíl HDP a danou částku v miliardách dolarů. Za nesprávné odpovědi se body *odečítají*.

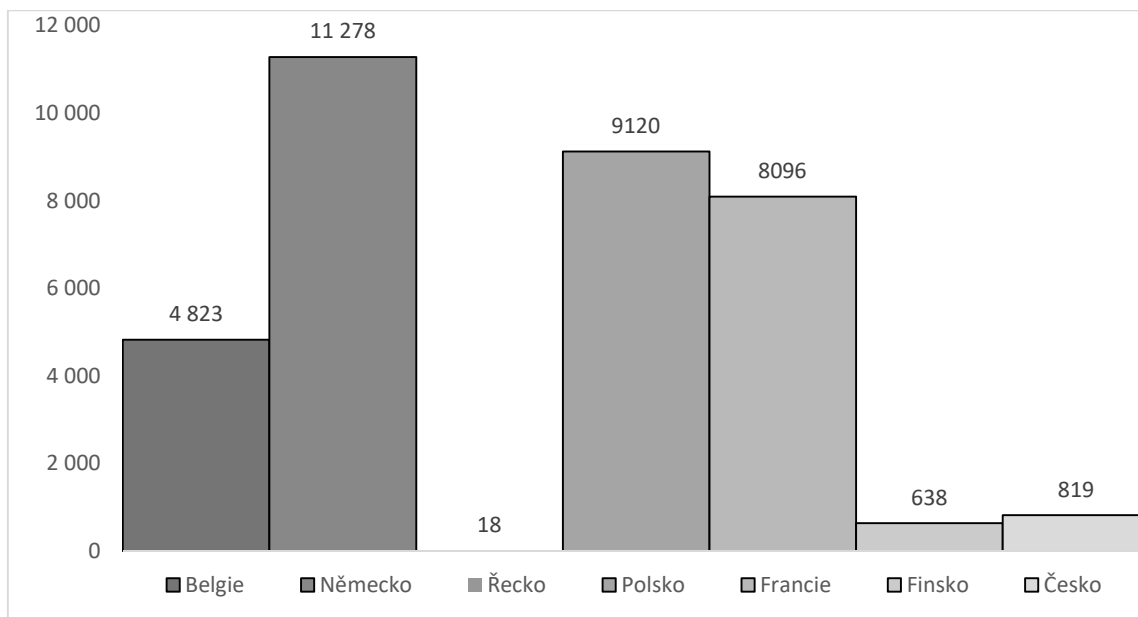
Nápověda: *Arménie*, *Čína*, *Izrael*, *Rusko*, *USA*.

5 b

Stát	% z HDP (2018)	Částka v mld. \$ (2018)
Česko	1,1	2,7
<i>Rusko</i>	3,9	61,4
<i>Arménie</i>	4,8	0,6
<i>Izrael</i>	4,3	15,9
<i>USA</i>	3,2	648,8
<i>Čína</i>	1,9	250

22. Podle údajů v grafu vyberte jeho správný název:

2b



- f) Sklizeň obilovin ve vybraných zemích v tis. tun v roce 2017
- g) Sklizeň řepky ve vybraných zemích v tis. tun v roce 2017
- h) Sklizeň brambor ve vybraných zemích v tis. tun v roce 2017**
- i) Produkce kravského mléka ve vybraných zemích v tis. tun v roce 2017
- j) Produkce drůbežního masa ve vybraných zemích v tis. tun v roce 2017

23. Doplňte k následujícím pojmům průmyslová odvětví a hlavní sídla firem v Česku (**bod pouze za správně vyplněný řádek – ne půl body**) **6 b**

firma	průmyslové odvětví	město
Madeta	potravinářský (mléčné výrobky)	České Budějovice
TPCA	strojírenský – automobilový	Kolín
Škoda Transportation	strojírenský	Plzeň
Moser	sklářský (křišťál)	Karlovy Vary
Petrof	dřevozpracující – hudební nástroje	Hradec Králové
Continental Barum	gumárenský	Otrokovice

