

## TEST K PŘIJÍMACÍ ZKOUŠCE

Studijní program: Učitelství pro SŠ – navazující magisterské specializace  
GEOGRAFIE PRO SŠ - ŘEŠENÍ

akademický rok 2023/2024

---

**Příjmení a jméno:** .....

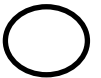
**Aprobace:** .....

**Univerzitní číslo:** .....

**Datum:** .....

*Prosíme, přečtěte si pozorně následující pokyny k vyplnění testu:*

- *Na test máte 60 min.*
- *V úlohách s výběrem správné odpovědi zakroužkujte správnou variantu.*



**Následující tabulky nevyplňujte (vyplní přijímací komise)**

<b>Počet bodů celkem</b>	
--------------------------	--

Jméno, příjmení	podpis člena komise pro PZ

Otázky vycházejí z předmětů vyučovaných ve dvouoborovém studiu na OU (fyzická geografie – *geomorfologie, hydrologie, klimatologie, biogeografie atd.*, planeta Země, kartografie, ekonomická geografie, politická geografie, geografie města, kulturní a historická geografie, demografie, Česko, Evropa) + všeobecný přehled

1. Doplňte do tabulky názvy sloupců – meteorologických charakteristik (4 za komplet)

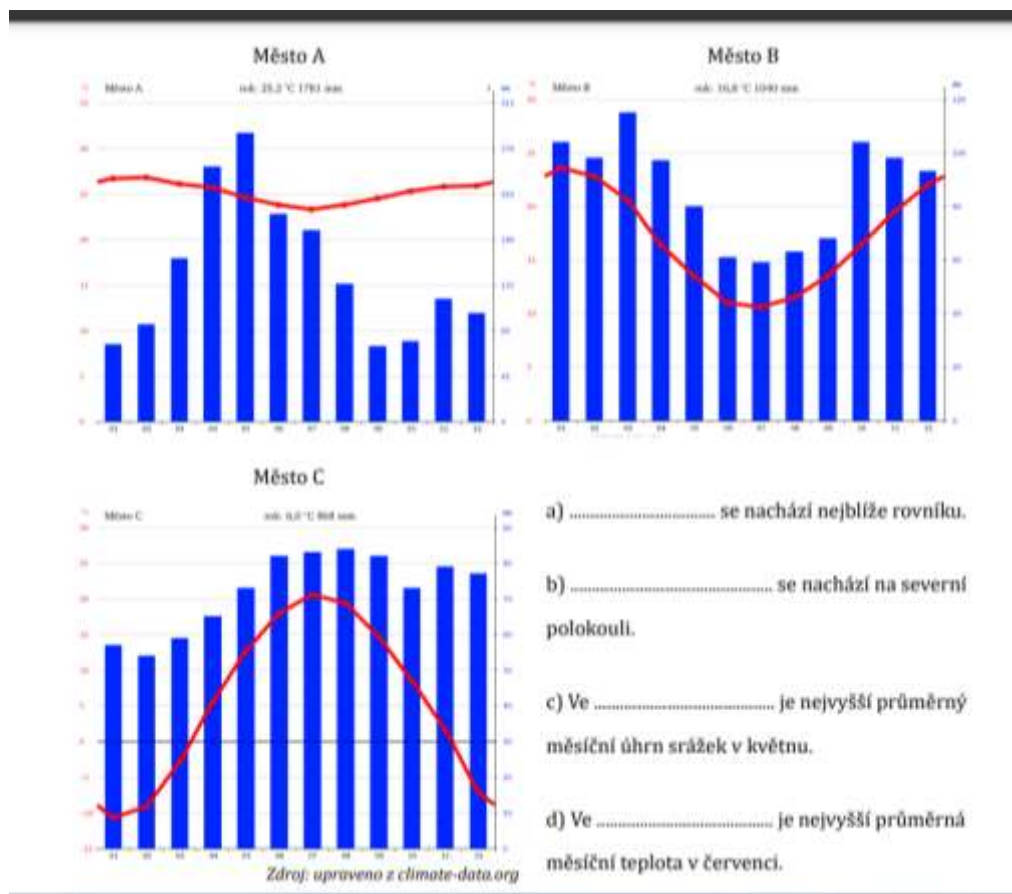
Průměrné množství slunečního svitu za měsíc (v h) – Množství srážek za rok (v mm)  
 Průměrná červnová teplota (v °C) – Průměrný počet dní se sněhovou pokrývkou za rok

Město				
Plzeň (360 m n. m.)	535	18	142	33
Lysá hora (1 324 m n. m.)	1 425	10	126	163
Ústí nad Labem (375 m n. m.)	602	16	122	54

Zdroj: ČHMÚ, in-počasí.cz

**SRÁŽKY, ČERVNOVÁ TEPLOTA, SLUNEČNÍ SVIT, SNĚHOVÁ POKRÝVKA**

2. Doplňte do vět, zda se jedná o město A, B nebo C. (5 bodů)



- a) ..... se nachází nejbliže rovníku.
- b) ..... se nachází na severní polokouli.
- c) Ve ..... je nejvyšší průměrný měsíční úhrn srážek v květnu.
- d) Ve ..... je nejvyšší průměrná měsíční teplota v červenci.

**A, C, A, A**

Určete, které město mělo sestavený klimadiagram podle těchto údajů:

Měsíc	1	2	3	4	5	6	7	8	9	10	11	12
Město A Průměrná měsíční teplota (°C)	23,6	22,8	20,6	16,4	13,5	11	10,8	11,5	13,5	16,4	19,5	22
Město B Průměrný měsíční úhrn srážek (mm)	104	98	115	97	80	61	59	63	68	104	98	93

**B**

3. Rozhodněte, zda je tvrzení pravdivé. Podívejte se na možnosti opravy a pokud je nepravdivé, vyberte z nabídky opravu. (5b)

Jezera na Šumavě (např. Černé, Čertovo, Plešné) byla vytvořena pevninským ledovcem. Nahrnutím ledovcových sedimentů došlo ke vzniku morén, které jezera zahradily.

PRAVDA × NEPRAVDA

možnosti opravy:

- Jezera na Šumavě (např. Černé, Čertovo, Plešné) byla vytvořena výhradně horským ledovcem nahrnutím ledovcových sedimentů a vznikem morén, které tak jezera zahradily.
  - Pouze jezera Černé a Čertovo byla vytvořena výhradně pevninským ledovcem nahrnutím ledovcových sedimentů a vznikem morén, které tak jezera zahradily. Zbytek je původem z horských ledovců.
  - Jezera na Šumavě (např. Černé, Čertovo, Plešné) byla vytvořena horským ledovcem, který vytvořil sníženiny zvané kary. V těch se po roztátí ledovce vytvořila jezera.
  - Pouze jezera Černé a Čertovo byla vytvořena pevninským ledovcem, který vytvořil sníženiny zvané kary, Plešné vzniklo nahrnutím sedimentů a vznikem morény, která jezero zahradila.
4. Rozhodněte, zda je tvrzení pravdivé. Podívejte se na možnosti opravy a pokud je nepravdivé, vyberte z nabídky opravu. (5b)

Ledovce se formují postupnou akumulací sněhu, který je stlačován do podoby tzv. firnu za působení dalších fyzikálních procesů. Při dosažení kritické hustoty se z firnu stává led tvořící samotný ledovec. Ledovec má nižší hustotu než voda a může se vyskytovat nad i pod sněžnou čarou.

PRAVDA × NEPRAVDA

možnosti opravy:

- Ledovce se formují postupnou akumulací sněhu, který je stlačován do podoby tzv. firnu za působení dalších fyzikálních procesů. Firn tvoří vlastní ledovec a má díky extrémnímu stlačení mírně vyšší hustotu než voda a vyskytuje se výhradně nad sněžnou čarou.
- Ledovce se formují postupnou akumulací sněhu, který je stlačován do podoby tzv. firnu za působení dalších fyzikálních procesů. Při dosažení kritické hustoty se z firnu stává led, tvořící samotný ledovec. Ledovec má vždy nižší hustotu než voda a vyskytuje se výhradně pod sněžnou čarou, kde je led vyvinutý. Nad sněžnou čarou se vyskytuje pouze firn, který ledovcem nazývat nemůžeme.
- Ledovce se formují postupnou akumulací sněhu, který je stlačován do podoby tzv. firnu za působení dalších fyzikálních procesů. Při dosažení kritické hustoty se z firnu stává led tvořící samotný ledovec. Ledovec má díky extrémnímu stlačení mírně vyšší hustotu než voda a vyskytuje se výhradně nad sněžnou čarou.

5. Doplňte text pomocí slov z nabídky tak, aby text pojednávající o vybraném vegetačním typu dával smysl (všechny nevyužijete) (6)

*kácení – vysoké traviny – llanos – macchos – campos – vypalování – opadavé lesy – mangrove - vysazování*

Savana je vegetační typ tropických a subtropických oblastí. Během roku je zde vyhraněné období dešťů a období sucha. Převládající vegetační formací jsou **..VYSOKÉ TRAVINY**, ve kterých se vyskytují ojedinělé stromy nebo **..OPADAVÉ LESY**. V současné době savany vznikají v důsledku **..KÁCENÍ** tropických lesů a opakovaným **..VYPALOVÁNÍM**. Označení savana se používá nejčastěji ve spojitosti se zmíněným vegetačním typem v Africe. V Jižní Americe se označují savany také pojmy **..LLANOS** v okolí Orinoca nebo **..CAMPOS**, které se rozprostírají v Brazilské vysočině.

6. Doplňte z nabídky státy, v nichž se nachází bod s těmito souřadnicemi: (4)

souřadnice	stát
41° j. š., 175° v. d.	
19° j. š., 47° v. d.	
59° s. š., 17,5° v. d.	
19° s. š., 99° z. d.	

Česko, Papua Nová Guinea **Nový Zéland (Christchurch)**, **Madagaskar (Antananarivo)**, Nigérie, **Švédsko (Uppsala)**, **Panama (Panama City)**, USA, Itálie. K vybraným státům dopište vždy alespoň jedno město, které v nich leží.

7. Napište, co to je zeměpisná šířka (definice, náčrt atd.) (5b.)

**Jde o úhel, který svírá rovina rovníku s normálou referenční plochy v příslušném bodě na povrchu Země. Místa se stejnou zeměpisnou šířkou propojují rovnoběžky**



8. Dne 1.4. ve 14.00 odlétá Samuel z Vídně do Montrealu. Let trvá 9 hodin. Kdy Samuel přiletí? (vyberte datum a čas místního času v příletové destinaci) (2)

- A) 1.4.2023 v 17.00
- B) 1.4.2023 v 23.00
- C) 2.4.2023 v 3.00
- D) 2.4.2023 v 5.00
- E) 2.4.2023 v 11.00

### Evropa a Česko 27

1. Kolik států EU nepoužívá euro jako oficiální platidlo? Vyjmenujte je: (2+3b)
- a) 3
  - b) 5
  - c) 7
  - d) 10

Jde o **Dánsko**, které má od Evropské unie výjimku. Dále se pak eurem neplatí ve **Švédsku**, v **Polsku**, v **Maďarsku**, **Rumunsku** a **Bulharsku**, **Česko**

2. Kolikrát se cca vejde Česko do Německa (rozlohově) (2b) (4,5 do 6 uznáno)
3. Vypište po 3 charakteristiky k daným státům, nápovědu použijte vždy pouze jednou. (5 za komplet)

nejnižší hustota zalidnění v Evropě - největší producent ropy v Evropě  
člen Evropské unie - častá sopečná činnost - monarchie - dva úřední jazyky  
95 % elektrické energie pochází z vodních zdrojů - ostrovní stát - jezerní plošiny

Finsko:

Norsko:

Island:

Finsko – jezerní plošiny, člen EU, dva úřední jazyky

Norsko – ropa, monarchie, vodní zdroje

Island – hustota zalidnění, sopečná činnost, ostrovní stát

4. Co víte o vile Tugendhat? (2b.) **Brno, UNESCO, funkcionalismus, 30. léta atd., stačí 2**
5. Na mapě poznejte našeho souseda, zaznamenejte alespoň 4 admin. jednotky + hlavní město, dopište (zaznamenejte hranice) sousední státy. (13b) – **jakékoliv jednotky jsou uznány.**



### Socioekonomická 37

1. Vyberte z nápovědy správné údaje, slova použijte ve správném tvaru, ne vše využijete. (9b)

**Sedmé, 2011, důchodovém, 65, rozvojových, plodnosti, prodlužování, emigrace, imigrací**

rozvinutý - dětský - 65 - sedmý - pátý - 50 - 85  
rozvojový - plodnost - důchodový - 1991 - 2011 - imigrace  
emigrace - pozdější - dřívější - prodlužování - zkracování

#### Problém 21. století? Stárnutí populace

Překročení ..... miliardy počtu obyvatel světa v roce ..... vzbudil zájem veřejnosti o populační otázky, mimo jiné i o téma populačního stárnutí. To nejčastěji definujeme jako nárůst podílu osob v ..... věku na celkovém počtu obyvatel. Neexistuje sice jednoznačné vymezení tohoto věku, nejčastěji se jím ale myslí ..... a více let. Ačkoliv si běžně stárnutí populace spojujeme s vyspělými státy, týká se i států ..... Obecně lze konstatovat, že jedním z hlavních důvodů stárnutí populace je pokles ..... K dalším důvodům se řadí ..... střední délky života. Stárnutí populace obvykle změní zdravotní stav společnosti, je třeba předpokládat vyšší výskyt chronických onemocnění (např. Alzheimerova choroba). Dalším důsledkem může být početní ..... pracovní síly, což se dá vyřešit pozdějším odchodem do penze. Stárnutí populace by šlo částečně redukovat ..... mladších obyvatel, je to ale řešení dočasné, protože i tito jedinci stárnou.

*Zdroj: zpracováno podle Hulíkové (2018)*

2. Seřad'te objevy (Evropany) od nejstaršího po nejmladší (Nový Zéland, Grónsko, Bahamy, Antarktida) (4b)

Grónsko, Bahamy, Nový Zéland, Antarktida

3. Jaké politické problémy řešil Vídeňský kongres, kdy probíhal a jaké politické změny díky němu nastaly (8)

Řešil uspořádání Evropy po porážce Napoleona, vytvořil Německý spolek, rozšíření Nizozemí o belgické provincie a Lucembursko, vytvořil Polské království (Kongresovku), které předal do personální unie Rusku. Obnovil bourbonskou monarchii ve Francii, vytvořil spojení velkých geopolitických monarchistických mocností v Evropě – tzv. Svatou alianci. 1814-1815

4. Austronéská jazyková rodina – popište geografické rozšíření jazyků a 8 vyjmenujte: (4+4) b.

Ostrovní oblast jihovýchodní Asie, Malajský pol., Filipíny, Tchaj-wan, Indonésie, Madagaskar celá Oceánie KROMĚ AUSTRÁLIE

5. Vyjmenujte hlavní centra původu kulturních rostlin s příklady těchto rostlin: 8 b. , stačí 4

Střední Amerika – kukuřice, kakao, rajčata, fazole, Andská – brambory, podzemnice  
Východní Afrika – kávovník, čirok, proso, druhy pšenice, Vých. Středomoří – pšenice, olivy, brukvovité Mezopotámie – vinná réva, pšenice, Přední Indie – citrusy, cukrová třtina, rýže Jihovýchodní Asie – banány, kokosy, jamy, Východní Asie – soja, rýže...

## TEST K PŘIJÍMACÍ ZKOUŠCE

Studijní program: Učitelství pro SŠ – navazující magisterské specializace  
GEOGRAFIE PRO SŠ

akademický rok 2023/2024

---

**Příjmení a jméno:** .....

**Aprobace:** .....

**Univerzitní číslo:** .....

**Datum:** .....

*Prosíme, přečtěte si pozorně následující pokyny k vyplnění testu:*

- *Na test máte 60 min.*
- *V úlohách s výběrem správné odpovědi zakroužkujte správnou variantu.*



**Následující tabulky nevyplňujte (vyplní přijímací komise)**

<b>Počet bodů celkem</b>	
--------------------------	--

Jméno, příjmení	podpis člena komise pro PZ

Otázky vycházejí z předmětů vyučovaných ve dvouoborovém studiu na OU (fyzická geografie – *geomorfologie, hydrologie, klimatologie, biogeografie atd.*, planeta Země, kartografie, ekonomická geografie, politická geografie, geografie města, kulturní a historická geografie, demografie, Česko, Evropa) + všeobecný přehled



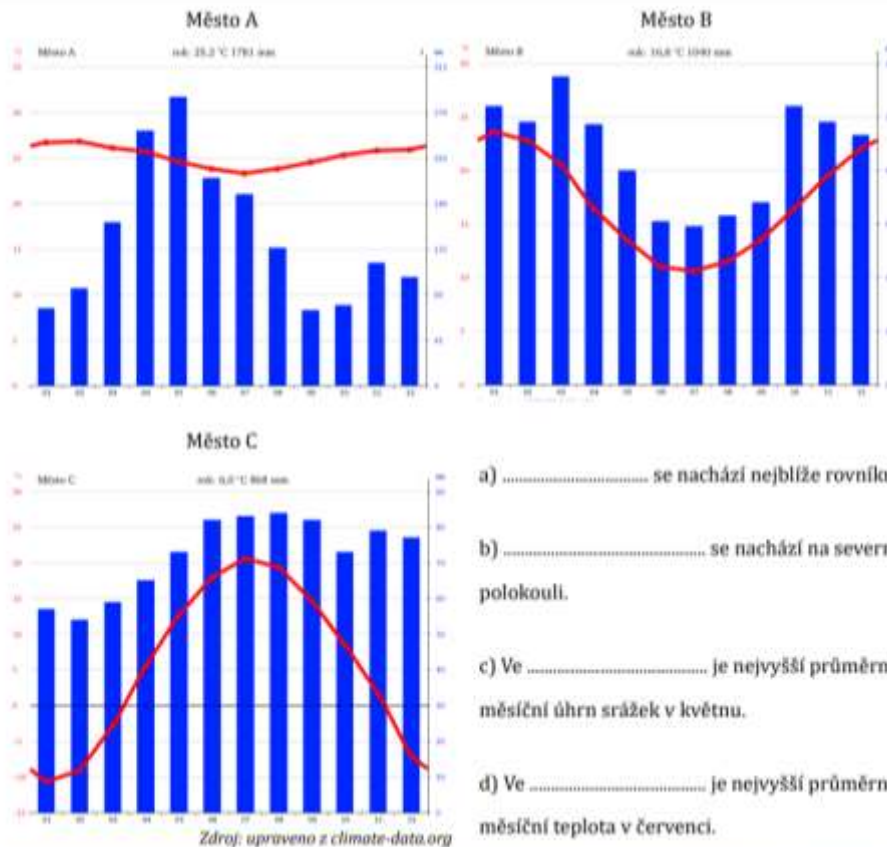
1. Doplňte do tabulky názvy sloupců – meteorologických charakteristik (4b za komplet)

Průměrné množství slunečního svitu za měsíc (v h) – Množství srážek za rok (v mm)  
 Průměrná červenová teplota (v °C) – Průměrný počet dní se sněhovou pokrývkou za rok

Město				
Plzeň (360 m n. m.)	535	18	142	33
Lysá hora (1 324 m n. m.)	1 425	10	126	163
Ústí nad Labem (375 m n. m.)	602	16	122	54

Zdroj: ČHMÚ, in-počasí.cz

2. Doplňte do vět, zda se jedná o město A, B nebo C. (5 b)



- a) ..... se nachází nejbliže rovníku.  
 b) ..... se nachází na severní polokouli.  
 c) Ve ..... je nejvyšší průměrný měsíční úhrn srážek v květnu.  
 d) Ve ..... je nejvyšší průměrná měsíční teplota v červenci.

Určete, které město mělo sestavený klimadiagram podle těchto údajů:

Měsíc	1	2	3	4	5	6	7	8	9	10	11	12
Město A Průměrná měsíční teplota (°C)	23,6	22,8	20,6	16,4	13,5	11	10,8	11,5	13,5	16,4	19,5	22
Město B Průměrný měsíční úhrn srážek (mm)	104	98	115	97	80	61	59	63	68	104	98	93

3. Rozhodněte, zda je tvrzení pravdivé. Podívejte se na možnosti opravy a pokud je nepravdivé, vyberte z nabídky opravy. (5b)

**Jezera na Šumavě (např. Černé, Čertovo, Plešné) byla vytvořena pevninským ledovcem. Nahrnutím ledovcových sedimentů došlo ke vzniku morén, které jezera zahradily.**

PRAVDA × NEPRAVDA

možnosti opravy:

- Jezera na Šumavě (např. Černé, Čertovo, Plešné) byla vytvořena výhradně horským ledovcem nahrnutím ledovcových sedimentů a vznikem morén, které tak jezera zahradily.
  - Pouze jezera Černé a Čertovo byla vytvořena výhradně pevninským ledovcem nahrnutím ledovcových sedimentů a vznikem morén, které tak jezera zahradily. Zbytek je původem z horských ledovců.
  - Jezera na Šumavě (např. Černé, Čertovo, Plešné) byla vytvořena horským ledovcem, který vytvořil sníženiny zvané kary. V těch se po roztátí ledovce vytvořila jezera.
  - Pouze jezera Černé a Čertovo byla vytvořena pevninským ledovcem, který vytvořil sníženiny zvané kary, Plešné vzniklo nahrnutím sedimentů a vznikem morény, která jezero zahradila.
4. Rozhodněte, zda je tvrzení pravdivé. Podívejte se na možnosti opravy a pokud je nepravdivé, vyberte z nabídky opravy. (5b)

**Ledovce se formují postupnou akumulací sněhu, který je stlačován do podoby tzv. firnu za působení dalších fyzikálních procesů. Při dosažení kritické hustoty se z firnu stává led tvořící samotný ledovec. Ledovec má nižší hustotu než voda a může se vyskytovat nad i pod sněžnou čarou.**

PRAVDA × NEPRAVDA

možnosti opravy:

- Ledovce se formují postupnou akumulací sněhu, který je stlačován do podoby tzv. firnu za působení dalších fyzikálních procesů. Firn tvoří vlastní ledovec a má díky extrémnímu stlačení mírně vyšší hustotu než voda a vyskytuje se výhradně nad sněžnou čarou.
- Ledovce se formují postupnou akumulací sněhu, který je stlačován do podoby tzv. firnu za působení dalších fyzikálních procesů. Při dosažení kritické hustoty se z firnu stává led, tvořící samotný ledovec. Ledovec má vždy nižší hustotu než voda a

vyskytuje se výhradně pod sněžnou čarou, kde je led vyvinutý. Nad sněžnou čarou se vyskytuje pouze firn, který ledovcem nazývat nemůžeme.

c. Ledovce se formují postupnou akumulací sněhu, který je stlačován do podoby tzv. firnu za působení dalších fyzikálních procesů. Při dosažení kritické hustoty se z firnu stává led tvořící samotný ledovec. Ledovec má díky extrémnímu stlačení mírně vyšší hustotu než voda a vyskytuje se výhradně nad sněžnou čarou.

5. Doplňte text pomocí slov z nabídky tak, aby text pojednávající o vybraném vegetačním typu dával smysl (všechny nevyužijete) (6)

*kácení – vysoké traviny – llanos – macchos – campos – vypalování – opadavé lesy – mangrove - vysazování*

Savana je vegetační typ tropických a subtropických oblastí. Během roku je zde vyhraněné období dešťů a období sucha. Převládající vegetační formací jsou ..... , ve kterých se vyskytují ojedinělé stromy nebo ..... V současné době savany vznikají v důsledku ..... tropických lesů a opakovaným ..... Označení savana se používá nejčastěji ve spojitosti se zmíněným vegetačním typem v Africe. V Jižní Americe se označují savany také pojmy ..... v okolí Orinoca nebo ....., které se rozprostírají v Brazílské vysočině.

6. Doplňte z nabídky státy, v nichž se nachází bod s těmito souřadnicemi: (4)

souřadnice	stát
41° j. š., 175° v. d.	
19° j. š., 47° v. d.	
59° s. š., 17,5° v. d.	
19° s. š., 99° z. d.	

Česko, Papua Nová Guinea, Nový Zéland, Madagaskar, Nigérie, Švédsko, Panama, USA, Itálie. K vybraným státům dopište vždy alespoň jedno město, které v nich leží.

7. Napište, co to je zeměpisná šířka (definice, náčrt atd.) (5b.)

8. Dne 1.4. ve 14.00 odlétá Samuel z Vídně do Montrealu. Let trvá 9 hodin. Kdy Samuel přiletí? (vyberte datum a čas místního času v příletové destinaci) (2)

- A) 1.4.2023 v 17.00
- B) 1.4.2023 v 23.00
- C) 2.4.2023 v 3.00
- D) 2.4.2023 v 5.00
- E) 2.4.2023 v 11.00

### **Evropa a Česko**

1. Kolik států EU nepoužívá euro jako oficiální platidlo? Vyjmenujte je: (2+3b)

- e) 3
- f) 5
- g) 7
- h) 10

.....  
.....

2. Kolikrát se cca vejde Česko do Německa (rozlohově) (2b) .....

3. Vypište po 3 charakteristiky k daným státům, nápovědu použijte vždy pouze jednou. (5 za komplet)

nejnižší hustota zalidnění v Evropě - největší producent ropy v Evropě  
člen Evropské unie - častá sopečná činnost - monarchie - dva úřední jazyky  
95 % elektrické energie pochází z vodních zdrojů - ostrovní stát - jezerní plošiny

**Finsko:**

**Norsko:**

**Island:**

4. Co víte o vile Tugendhat? (2b.) .....

5. Na mapě poznejte našeho souseda, zaznamenejte alespoň 4 admin. jednotky + hlavní město, dopište (zaznamenejte hranice) sousední státy. (13b)



## Socioekonomická

6. Vyberte z nápovědy správné údaje, slova použijte ve správném tvaru, ne vše využijete. (9b)

rozvinutý - dětský - 65 - sedmý - pátý - 50 - 85  
rozvojový - plodnost - důchodový - 1991 - 2011 - imigrace  
emigrace - pozdější - dřívější - prodlužování - zkracování

### Problém 21. století? Stárnutí populace

Překročení ..... miliardy počtu obyvatel světa v roce ..... vzbudil zájem veřejnosti o populační otázky, mimo jiné i o téma populačního stárnutí. To nejčastěji definujeme jako nárůst podílu osob v ..... věku na celkovém počtu obyvatel. Neexistuje sice jednoznačné vymezení tohoto věku, nejčastěji se jím ale myslí ..... a více let. Ačkoliv si běžně stárnutí populace spojujeme s vyspělými státy, týká se i států ..... Obecně lze konstatovat, že jedním z hlavních důvodů stárnutí populace je pokles ..... K dalším důvodům se řadí ..... střední délky života. Stárnutí populace obvykle změni zdravotní stav společnosti, je třeba předpokládat vyšší výskyt chronických onemocnění (např. Alzheimerova choroba). Dalším důsledkem může být početní ..... pracovní síly, což se dá vyřešit pozdějším odchodem do penze. Stárnutí populace by šlo částečně redukovat ..... mladších obyvatel, je to ale řešení dočasné, protože i tito jedinci stárnou.

*Zdroj: zpracováno podle Hulíkové (2018)*

7. Seřad'te objevy (Evropany) od nejstaršího po nejmladší (Nový Zéland, Grónsko, Bahamy, Antarktida) (4b)

.....  
.....

8. Jaké politické problémy řešil Vídeňský kongres, kdy probíhal a jaké politické změny díky němu nastaly (8)

.....  
.....  
.....

9. Austronéska jazyková rodina – popište geografické rozšíření jazyků a 8 vyjmenujte: (4+4)b

.....  
.....  
.....

10. Vyjmenujte hlavní centra původu kulturních rostlin s příklady těchto rostlin: (8)

.....  
.....  
.....