

## LOGICKÉ MYŠLENÍ (výroková logika, práce s čísly, kombinační schopnosti)

1. Jaké bude další číslo v číselné řadě: 53 – 48 – 43 – 38 – ?

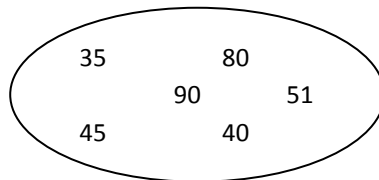
- a) 33
- b) 43
- c) 28
- d) 23

2. Jaké bude další číslo v číselné řadě: 3 – 4 – 8 – 9 – 18 – 19 – 38 – ?

- a) 39
- b) 76
- c) 49
- d) 59

3. Které číslo nepatří do skupiny?

- a) 51
- b) 35
- c) 90
- d) 40



4.  se má k  jako  k ?

- a) 
- b) 
- c) 
- d) 

5. Aleš je mladší než Pavel, Mirek je starší než Pavel a Dušan je mladší než Aleš. Které z následujících tvrzení je pravdivé, jsou-li předchozí tvrzení pravdivá?

- a) Nejstarší je Mirek.
- b) Aleš je starší než Pavel.
- c) Pavel a Mirek jsou stejně staří.
- d) Mirek je mladší než Aleš.

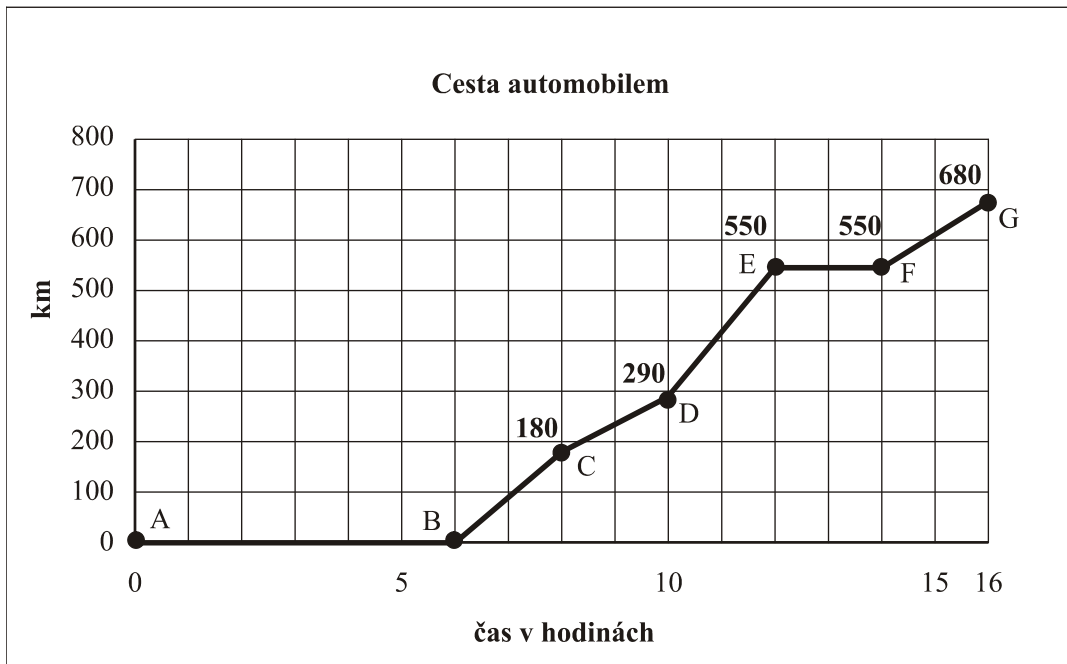
6. Je-li auto žluté, pak má otvírací střechu. Toto auto nemá otvírací střechu. Které z následujících tvrzení je jistě pravdivé, jsou-li předchozí tvrzení pravdivá?

- a) Toto auto není žluté.
- b) Toto auto má otvírací střechu.
- c) Toto auto je modré.
- d) Toto auto je žluté.

7. Kalhoty v ceně 500 Kč byly zlevněny o pětinu a poté zdraženy o pětinu z částky po slevě. Kolik stojí kalhoty po zdražení?

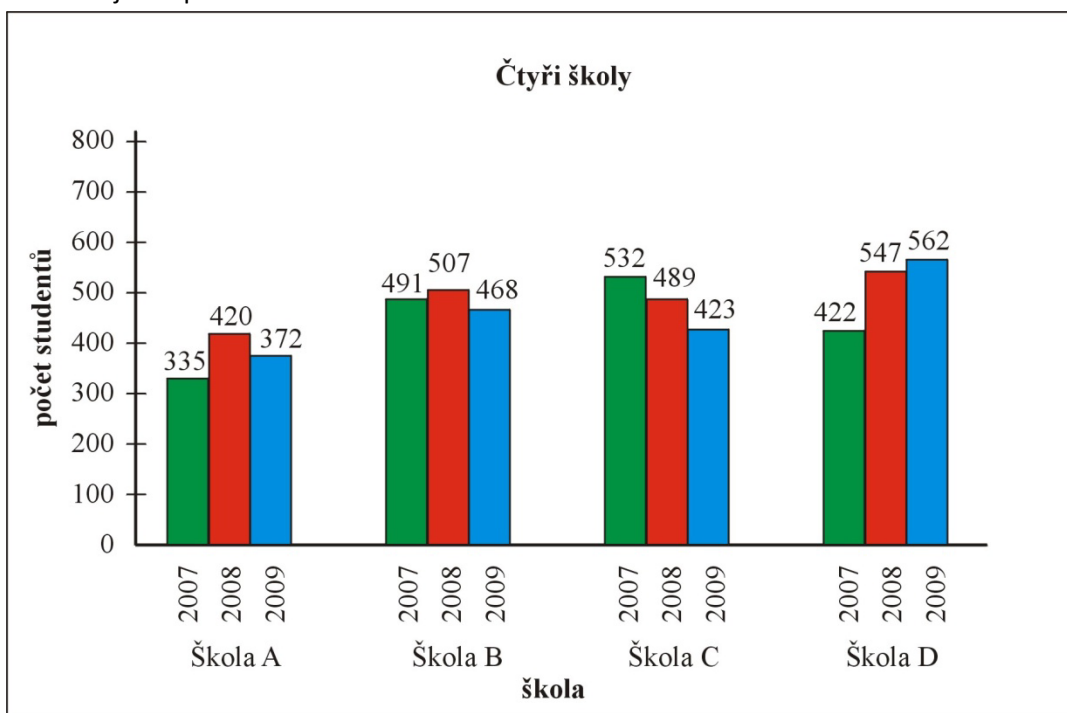
- a) 480 Kč
- b) 500 Kč
- c) 490 Kč
- d) Jiná odpověď

8. Na grafu je znázorněna ujetá vzdálenost automobilu během 16 hodin. U jednotlivých bodů jsou uvedeny ujeté vzdálenosti. Určete, ve kterém úseku ujel automobil stejnou vzdálenost jako v úseku EG.



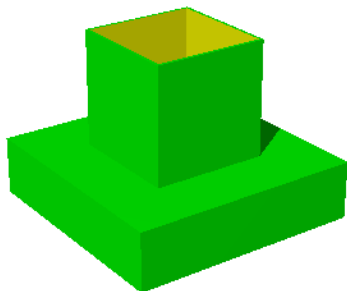
- a) FG      b) DE      c) DG      d) BE

9. V grafu jsou počty studentů na čtyřech středních školách v září daného roku. Která škola měla mezi léty 2007 a 2009 největší přírůstek studentů?

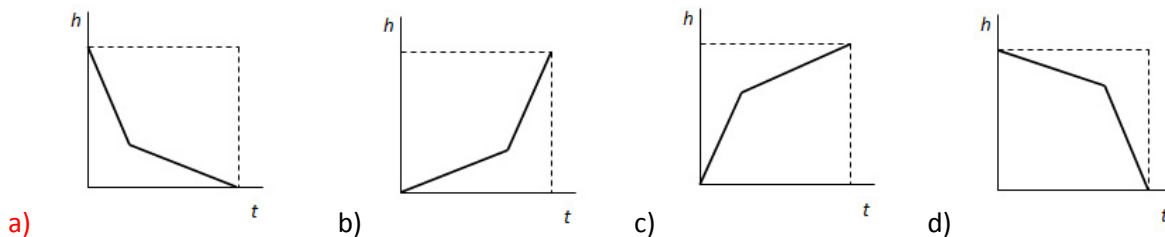


- a) Škola D  
b) Škola A  
c) Škola C  
d) Škola B

10. Z nádoby na obrázku se vypouští voda tak, že množství vody vytékající za jednotku času je konstantní.



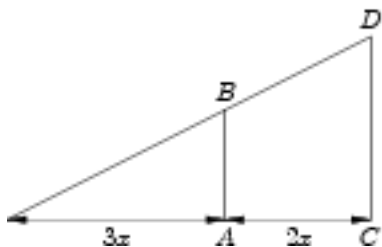
Který z grafů znázorňuje závislost výšky hladiny v nádobě na době vypouštění?



11. Jestliže čtverec se stranou  $a$  má obsah  $S$ , jaký má obsah čtverec se stranou  $10a$ ?

- a)  $100S$
- b)  $10S$
- c)  $20S$
- d)  $50S$

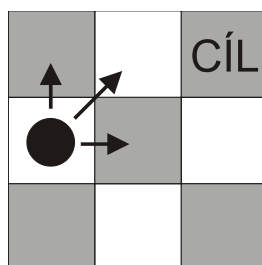
12. Přímky  $AB$  a  $CD$  jsou rovnoběžné. Jestliže úsečka  $AB$  má délku  $d$ , jakou pak má délku úsečka  $CD$ ?



- a)  $\frac{5}{3}d$
- b)  $\frac{3}{5}d$
- c)  $\frac{3}{2}d$
- d)  $\frac{2}{3}d$

13. Černý žeton se může pohybovat po šachovnici rozměrů  $3 \times 3$ , nahoru, doprava a šikmo (viz šipky na obrázku). Kolika různými cestami se může dostat černý žeton z levého prostředního pole do CÍLE v pravém horním poli?

- a) 5
- b) 9
- c) 13
- d) 10



14. Které z uvedených tvrzení je negací výroku: „Alespoň dvě úlohy jsou těžké.“

- a) Nejvýše jedna úloha je těžká.
- b) Alespoň jedna úloha není těžká.
- c) Všechny úlohy jsou těžké.
- d) Každé dvě úlohy jsou těžké.

## VERBÁLNÍ DOVEDNOSTI

### Klub je naše naděje

Když nás opustí kamarád, nebo dokonce milovaná dívka, je v klubu plno kluků a holek a člověk se najednou cítí jakoby chráněný zájemci o totéž, co baví také jeho. Je mezi svými, má pocit \*\*\*. Ztráta milované bytosti se tak lépe snáší.

Nejpozději od svých patnácti let sledujme, abychom byli takzvaně třídimenzionálními lidmi (nikoli pouze dvoudimenzionálními). Oč jde: dvoudimenzionální chlapec nebo dívka mají pouze dva prostory k žití – rodiče a školu. Tyto dvě dimenze se postupně mění tak, že rodiče se nahradí láskou a škola zaměstnáním.

Rodiče své děti často raději vedou k dvoudimenzionalitě, protože chtějí, aby hezky seděly doma, povídaly si s tatínkem a maminkou a ve škole se vzorně učily. Kupodivu jen asi deset procent z nich vede potomky od puberty ke třetí dimenzi života, tedy k zájmům, zálibám a koníčkům. Mnozí rodiče nejsou moc rádi, když jejich syn chodí třeba trénovat hokej či do malířského kurzu – s výjimkou těch případů, kdy v hloubi duše doufají, že by se jejich synáček mohl prostřednictvím špičkového sportu nebo umění stát milionářem.

Oceňme tátu, který nás **má** k tomu, abychom měli pevně vybudovaný zájem, a koupí nám rybářský prut, hokejovou výbavu či lyžařskou výstroj. Oceňme tátu, který nás podporuje, když sbíráme známky, nebo nás dokonce bere s sebou na fotbal či koncerty.

Třetí dimenzí života je tedy koníček. Kdo ho nemá, je člověk bez ducha, šarmu, švihy a elegance.

Podle knihy Miroslava Plzáka *Dospělým vstup zakázán*

1. Doplňte místo značky \*\*\* nevhodnější slovo, aby si text zachoval stejný smysl a logiku:

- a) **sounáležitosti;**
- b) nevraživosti;
- c) rozpolcenosti;
- d) soutěživosti.

2. Autor o sobě v textu:

- a) sděluje, že se cítí velmi opuštěný;
- b) tvrdí, že je svému synovi vzorným otcem;
- c) **nic neprozrazuje, vyjadřuje pouze vlastní názor;**
- d) píše, že mu otec pořídil nový rybářský prut.

3. V textu se podrobně rozebírá:

- a) situace, kdy nás opustí kamarád;
- b) způsob výchovy v rodině autora;
- c) příprava mládeže na osamostatňování se;
- d) **potřeba mít v životě vlastního koníčka.**

4. Úvodní dva odstavce mají mladému čtenáři textu zejména:

- a) poskytnout útěchu, pokud ho někdo opustí;
- b) ozřejmit skutečnost, že rodiče silně ovlivňují život svých dětí;
- c) nastínit výhody zaměstnaných jedinců, pro které je práce vším;
- d) **připomenout, že rodina a škola nestačí k plnohodnotnému životu.**

5. V textu ukázky není připomenuta tato záliba:

- a) malířství;
- b) lyžování;
- c) **horolezectví;**
- d) rybaření.

6. Ideální otec je podle autora ten, který:

- a) sbírá známky;
- b) chodí na koncerty;
- c) **buduje u svých ratolestí koníčky;**
- d) koupí dětem hokejovou výbavu.

7. Podle autora patnáctiletý jedinec:

- a) **by měl už rozhodně mít vlastní zájmy;**
- b) by se měl soustředit zejména na školní prospěch;
- c) by si doma měl povídat s maminkou a tatínkem;
- d) by měl rodiče nahradit láskou a školu zaměstnáním.

8. Autor o rodičích tvrdí, že:

- a) **většinou vedou své děti k dvoudimenzionalitě;**
- b) potomky podporují s vidinou vlastního zbohatnutí;
- c) nejsou rádi, když dítě chodí do klubu;
- d) doufají, že se jejich dítě stane špičkovým sportovcem.

9. Autor slovy „rodiče v hloubi duše doufají“ míní, že:

- a) **si tajně něco přejí;**
- b) se něčeho obávají;
- c) se něčemu vyhýbají;
- d) na něco nechtějí ani pomyslet.

10. Slovo „má“ je v textu možné nejpřesněji nahradit slovem:

- a) nutí;
- b) **vede;**
- c) nevede;
- d) přemluví.

11. Z textu vyplývá, že „dvoudimenzionalita“ je autorem:

- a) vítána;
- b) doporučována;
- c) **zavrhována;**
- d) tolerována.

12. Třídimenzionální lidé podle autora:

- a) nelpí pouze na sportu;
- b) nepreferují rodiče a školu;
- c) ve škole vzorně studují a poslouchají své rodiče;
- d) **kromě školy a rodiny věnují čas i koníčkům.**

13. Autor textem sděluje, že koníček:

- a) je nezbytnou součástí života jeho syna;
- b) **dodává životu každého jedince nezbytnou dimenzi;**
- c) není nutnou součástí života patnáctiletých;
- d) člověku odebírá ducha, šarm, švih a eleganci.

14. Které z následujících slov nelze použít do názvu textu místo slova *naděje*, protože by se význam zcela změnil:

- a) spása;
- b) záchrana;
- c) **prokletí;**
- d) cesta.