



UNIVERSITAS
OSTRAVIENSIS
Facultas Medicinae

2010

Výroční zpráva

Lékařská fakulta

Ostravské univerzity v Ostravě

Syllabova 19, 703 00 Ostrava 3, tel.: 597 091 702, fax: 596 781 630

1. VEDENÍ FAKULTY

Děkan LF OU: doc. MUDr. Arnošt Martínek, CSc.

Proděkan pro vědu a výzkum: MUDr. David Feltl, Ph.D. *
MUDr. Jana Dvořáčková, Ph.D. **

Proděkan pro zahraniční styky: doc. PhDr. Darja Jarošová, Ph.D.

Proděkan pro studijní a celoživotní vzdělávání: Mgr. Ivona Závacká

Proděkan pro lékařské obory: prof. MUDr. PhDr. Jana Mačáková, CSc. ***

Proděkan pro výstavbu a strategii: JUDr. Antonín Blahuta

Tajemník: Ing. Zdeňka Kmitová ****
Ing. Iveta Nevludová *****

* do 31. 5. 2010

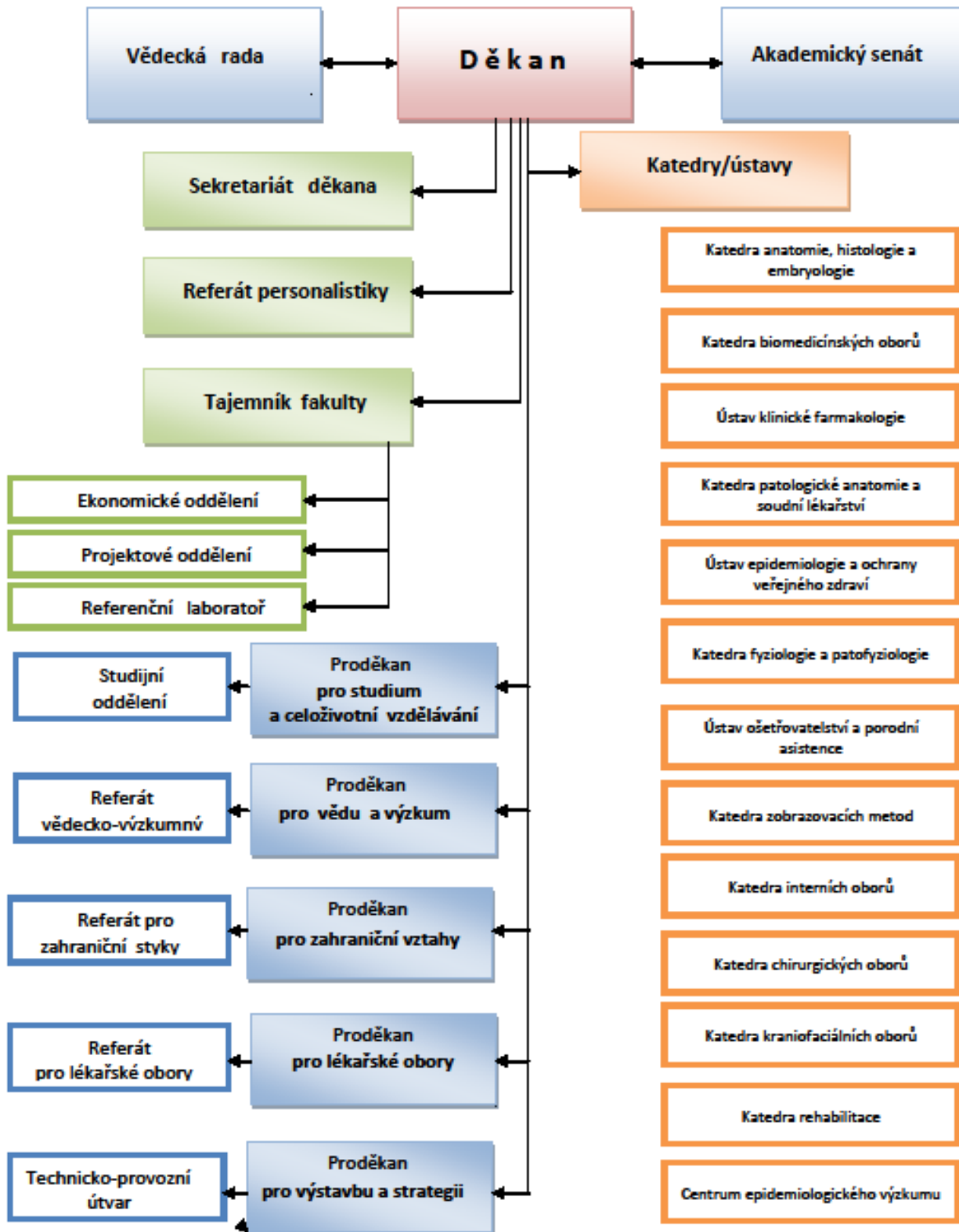
*** od 1. 7. 2010

** od 1. 6. 2010

**** do 31. 1. 2010

***** od 15. 2. 2010

2. ORGANIZAČNÍ STRUKTURA



3. VĚDECKÁ RADA

Předseda: doc. MUDr. Arnošt Martínek, CSc.

Členové: JUDr. Antonín Blahuta
MUDr. Michal Bar, Ph.D.
doc. MUDr. Jan Dostalík, CSc.
MUDr. Jana Dvořáčková, Ph.D. **
MUDr. David Feltl, Ph.D.
doc. MUDr. Milan Grundmann, CSc.
doc. MUDr. Michal Hladík, Ph.D.
doc. MUDr. Jaroslav Horáček, CSc.
prof. MUDr. Vladimír Janout, CSc.
doc. RNDr. Miroslav Janura, Dr. doc.
doc. PhDr. Darja Jarošová Ph.D.
prof. MUDr. Zdeněk Jirák, CSc.
doc. MUDr. Vojtěch Kamarád, DrSc.
doc. MUDr. Josef Kopecký, DrSc.
prof. MUDr. Jan Lata, CSc. **
prof. MUDr. PhDr. Jana Mačáková, CSc. **
MUDr. Lubomír Martínek, Ph.D. **
prof. MUDr. Josef Nekula, CSc.
doc. RNDr. Kristián Šafarčík, Ph.D.
MUDr. Ondřej Šimetka
Mgr. Ivona Závacká
doc. MUDr. Leopold Pleva, CSc.

Externí členové: doc. RNDr. Jindřich Černohorský, CSc.
prof. MUDr. Michael Houdek, CSc.
prof. MUDr. Zdeněk Kolář CSc.
doc. MUDr. Pavel Komínek, Ph.D.
doc. PhDr. Jana Marečková, Ph.D.
prof. MUDr. František Mateička, CSc. ****
doc. MUDr. Jaroslav Musiálek, CSc.
MUDr. Svatopluk Němeček, MBA
doc. MUDr. Čestmír Neoral, CSc.
prof. MUDr. Vladimír Palička, CSc. ****
prof. MUDr. Martin Rusnák, CSc. ***
prof. MUDr. Jaroslav Štěrba, Ph.D. **
Ing. Zdeněk Trejbal
prof. MUDr. Miloš Velemínský, CSc.
prof. Ing. Ivo Vondrák, CSc. ***
MUDr. Jan Zháněl

* do 30. 11. 2010

** od 1. 10. 2010

*** od 1. 11. 2010

**** do 30. 11. 2010

4. KOLEGIUM DĚKANA

Děkan LF OU: doc. MUDr. Arnošt Martínek, CSc.

**Předseda
Akademického senátu:** MUDr. Lubomír Martínek, Ph.D.

Proděkani:

MUDr. Jana Dvořáčková, Ph.D. **

MUDr. David Feltl, Ph.D. *

doc. PhDr. Darja Jarošová, Ph.D.

prof. MUDr. PhDr. Jana Mačáková, CSc. *****

Mgr. Ivona Závacká

JUDr. Antonín Blahuta

Tajemník:

Ing. Zdeňka Kmitová ***

Ing. Iveta Nevludová ****

* do 31. 5. 2010

** od 1. 6. 2010

*** do 31. 1. 2010

**** od 15. 2. 2010

***** od 1. 7. 2010

5. AKADEMICKÝ SENÁT

Předseda: MUDr. Lubomír Martínek, Ph.D.

Komora akademických pracovníků:

Místopředseda: Mgr. Marek Bužga

Členové:
MUDr. Michal Bar, Ph.D.
MUDr. Zuzana Čermáková, Ph.D. **
MUDr. Igor Dvořáček, Ph.D.
MUDr. Miloslav Mazur, Ph.D. **
MUDr. Jana Chmelová, Ph.D. *
MUDr. Eva Mrázková, Ph.D.
RNDr. Ludmila Nováčková
MUDr. Jana Povová **
MUDr. Terezie Šuláková *
MUDr. Ivo Valkovský **
doc. PhDr. Yveta Vrublová, Ph.D.
Mgr. Jana Vyskotová, Ph.D. *

Studentská komora:

Předseda: Ing. Zdeněk Dostál *
Zdenka Durdáková **

Členové:
Klára Adamčíková
Tamara Holíková *
Bc. Markéta Kuniaková *
Nela Majorosová *
Michaela Pospěchová **
Tat'ána Richterová *
Miroslav Seidel **
Veronika Váňová **

* do 26. 10. 2010

** od 7. 12. 2010

6. STUDIUM

6.1 Seznam akreditovaných bakalářských oborů

Název studijního programu	Kód progr.	Název studijního oboru	Kód oboru	Forma studia	Stand. doba studia	Jazyk*	Akreditace do
Ošetrovatelství	B5341	Všeobecná sestra	5341R009	Prezenční Kombinovaná	3 roky	Č, Aj	31.7.2018
Porodní asistence	B5349	Porodní asistentka	5341R007	Prezenční Kombinovaná	3 roky	Č	31.7.2018
Specializace ve zdravotnictví	B5345	Ergoterapie	5342R002	Prezenční	3 roky	Č	31.12.2018
		Fyzioterapie	5342R004	Prezenční		Č, Aj, Ij	31.12.2012
		Ortotik - Protetik	5345R026	Prezenční		Č	31.12.2018
		Radiologický asistent	5345R010	Prezenční Kombinovaná		Č	1.8.2013
		Zdravotní laborant	5345R020	Prezenční		Č	1.8.2011
		Zdravotnický záchranář	5345R021	Prezenční Kombinovaná		Č	31.10.2011
		Nutriční terapeut	5345R027	Prezenční		Č	1.3.2014
Veřejné zdravotnictví	B5347	Ochrana veřejného zdraví	5345R006	Prezenční	3 roky	Č	31.7.2018
Sociální politika a sociální práce	B6731	Spol. patologie a logistika terén. rizik. situací	6731R025	Kombinovaná	3 roky	Č	31.10.2013

Seznam akreditovaných navazujících magisterských oborů

Název studijního programu	Kód progr.	Název studijního oboru	Kód oboru	Forma studia	Stand. doba studia	Jazyk	Akreditace do
Ošetrovatelství	N5341	Ošetrovatelství ve vybraných klinických oborech	5341T014	Prezenční Kombinovaná	2 roky	Č	31.7.2013
Specializace ve zdravotnictví	N5345	Komunitní péče v porodní asistenci	5345T033	Prezenční Kombinovaná	2 roky	Č	31.7.2013
Veřejné zdravotnictví	N5347	Odborný pracov. v ochraně veř. zdraví	5345T006	Prezenční	2 roky	Č	31.8.2019

*Č - český jazyk, Aj - anglický jazyk, Ij - italský jazyk

Seznam akreditovaných magisterských oborů

Název studijního programu	Kód progr.	Název studijního oboru	Kód oboru	Forma studia	Stand. doba studia	Jazyk	Akreditace do
Všeobecné lékařství	M5103	Všeobecné lékařství	5103T065	Prezenční	6 let	Č	31.5.2014

Seznam akreditovaných doktorských oborů a rigorózních řízení

Název studijního programu	Kód progr.	Název studijního oboru	Kód oboru	Forma studia	Stand. doba studia	Jazyk	Akreditace do
Ošetrovatelství	P5341	Ošetrovatelství	5341V003	Prezenční Kombinovaná	4 roky	Č	1.11.2014
Rigorózní řízení (PhDr.)		Ošetrovatelství ve vybraných klinických oborech	-	-	-	Č	31.7.2013
Veřejné zdravotnictví	P5347	Ochrana veřejného zdraví	5345V006	Prezenční Kombinovaná	4 roky	Č	1.11.2014
Rigorózní řízení (PhDr.)		Odborný pracov. v ochraně veř. zdraví	-	-	-	Č	31.8.2019

Seznam kurzů celoživotního vzdělávání

Typ kurzu	Název vzdělávací akce	Počet kreditů	Jazyk	Akreditace do
Certifikovaný kurz	Cytotechnologie	195 kreditů	Č	14.4.2012
	Mentor klinické praxe ošetrovatelství a porodní asistence	30 kreditů	Č	29.2.2016
	Zdravotník zotavovacích akcí	-	Č	6.9.2013
Specializační vzdělávání	Ošetrovatelská péče v anesteziologii, resuscitaci a intenzivní péči	80 kreditů	Č	30.9.2014
	Ošetrovatelská péče v pediatrii, dětská sestra	80 kreditů	Č	30.9.2013
Program CŽV v rámci kredit. studij. programu	Všeobecná sestra	-	Č	31.7.2018
	Spol.patologie a logistika terén. riz. situací	-	Č	31.10.2013
	Zdravotnický záchranář	-	Č	31.10.2011
	Radiologický asistent	-	Č	1.8.2013

Programy Double Diploma (od 1.9.2008 – 31.8.2011)

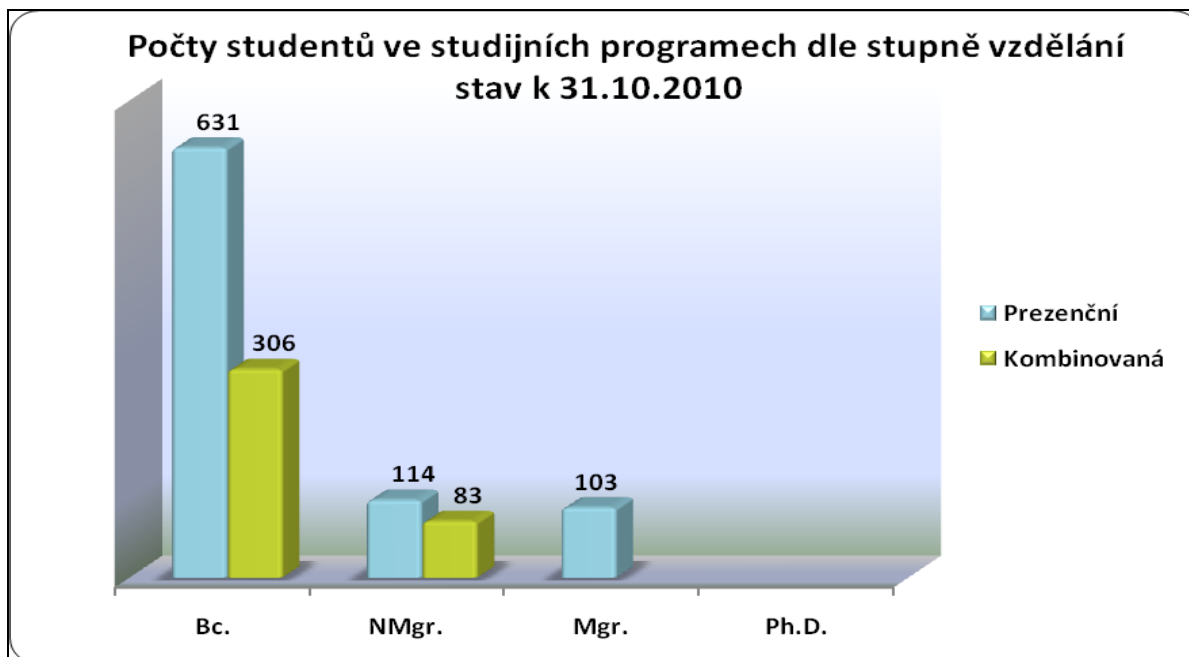
- studijní program **Specializace ve zdravotnictví** se studijním oborem:
 - Fyzioterapie – prezenční forma (spolupráce s Universitas L.U.de.S., Švýcarsko),

Spolupráce Lékařské fakulty Ostravské univerzity v Ostravě a Univerzity L.U.de.S. Lugano-Pazzallo ve Švýcarsku byla navázána v akademickém roce 2008/2009 ve formě Double Diploma pro studijní obor Fyzioterapie. Studijní plány obou oborů byly porovnány a doplněny o předměty tak, aby studenti absolvovali všechny předměty obou akreditovaných studijních oborů v dané zemi a tím zvýšili možnost získání diplomu partnerské univerzity. Při studiu na své mateřské univerzitě studovali tentýž studijní obor v angličtině na univerzitě partnerské. První úspěšní absolventi této spolupráce byli na Ostravské univerzitě promováni již v akademickém roce 2009/2010 a na Univerzitě L.U.de.S. Lugano-Pazzallo ve Švýcarsku v akademickém roce 2010/2011. Absolventi obdrželi diplom své mateřské univerzity a rovněž i diplom univerzity partnerské a tím se rozšířila jejich uplatnitelnost v praxi - absolventů Lékařské fakulty Ostravské univerzity v Ostravě o Švýcarsko a absolventů L.U.de.S. Lugano-Pazzallo o země Evropské unie. S akademickým rokem 2011/2012 započne po úspěšné akreditaci nová spolupráce ve formě výuky v italštině na detašovaném pracovišti na Univerzitě L.U.de.S. Lugano-Pazzallo ve Švýcarsku pod hlavičkou Lékařské fakulty Ostravské univerzity v Ostravě pro studijní obor Fyzioterapie a spolupráce v rámci realizace Double Diploma bude ukončena.

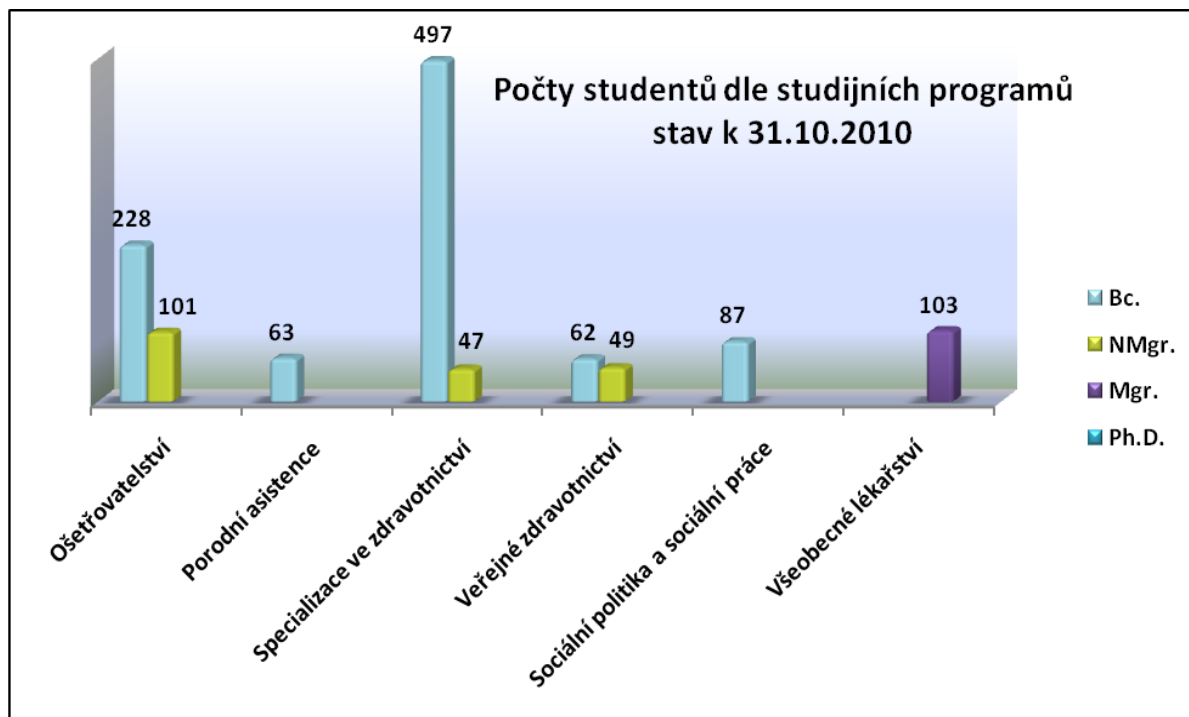
Počty studijních programů / oborů v členění na skupiny oborů (od 1.9.2009)

Skupiny oborů	Kód skupiny kmenových oborů	Studijní programy / obory				Celkem st. programy / obory
		Bc.	NMgr	Mgr.	Ph.D.	
Zdravotnictví	53	4 / 14	3 / 5	1 / 1	2 / 2	10 / 22
Sociální vědy	67	1 / 1	0 / 0	0 / 0	0 / 0	1 / 1
CELKEM	–	5 / 15	3 / 5	1 / 1	2 / 2	11 / 23

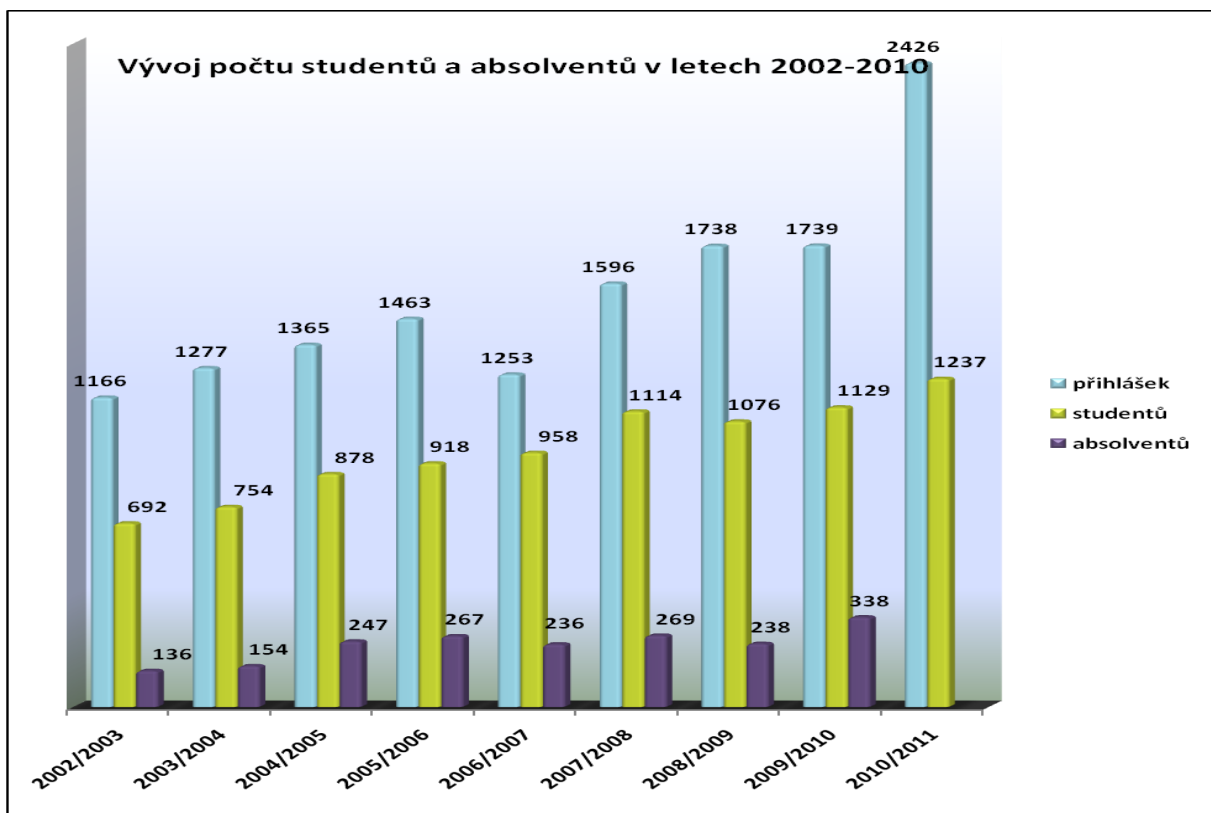
6.2. Počty studentů v bakalářském, navazujícím magisterském, magisterském a doktorském studijním programu (stav k 31. 10. 2010)



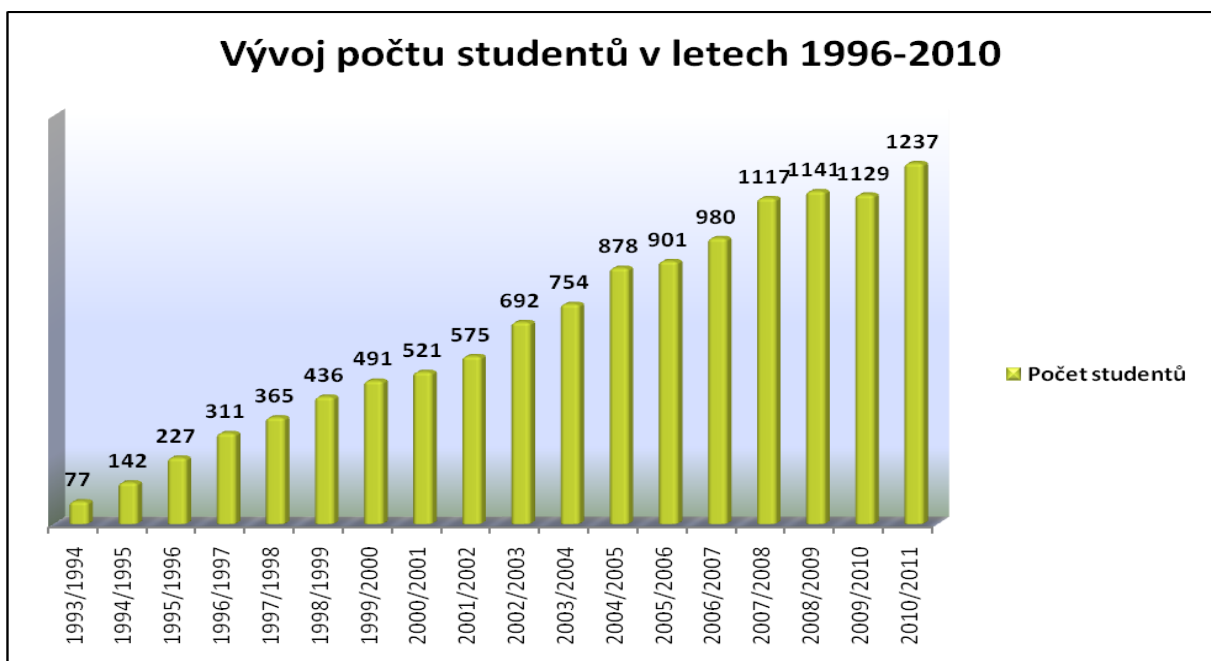
Počty studentů dle studijních programů (stav k 31. 10. 2010)



6.3 Vývoj počtu studentů a absolventů v letech 2002 – 2010 (k 31.10.2010)



Vývoj počtu studentů v letech 1996 – 2010 (k 31.10.2010)



Počty studentů cizího státního občanství

Typ studijního programu	Počet	%	Stát
Bakalářský	8	0,65	Slovenská republika
Navazující Mgr.	8	0,65	Slovenská republika
Magisterský	12	0,97	Slovenská republika
Celkem	28	2,27	

Přijímací řízení na Fakultě zdravotnických studií (od září 2010 Lékařské fakultě)
v roce 2010

Zájem uchazečů o studium dle studijních programů – rok 2010

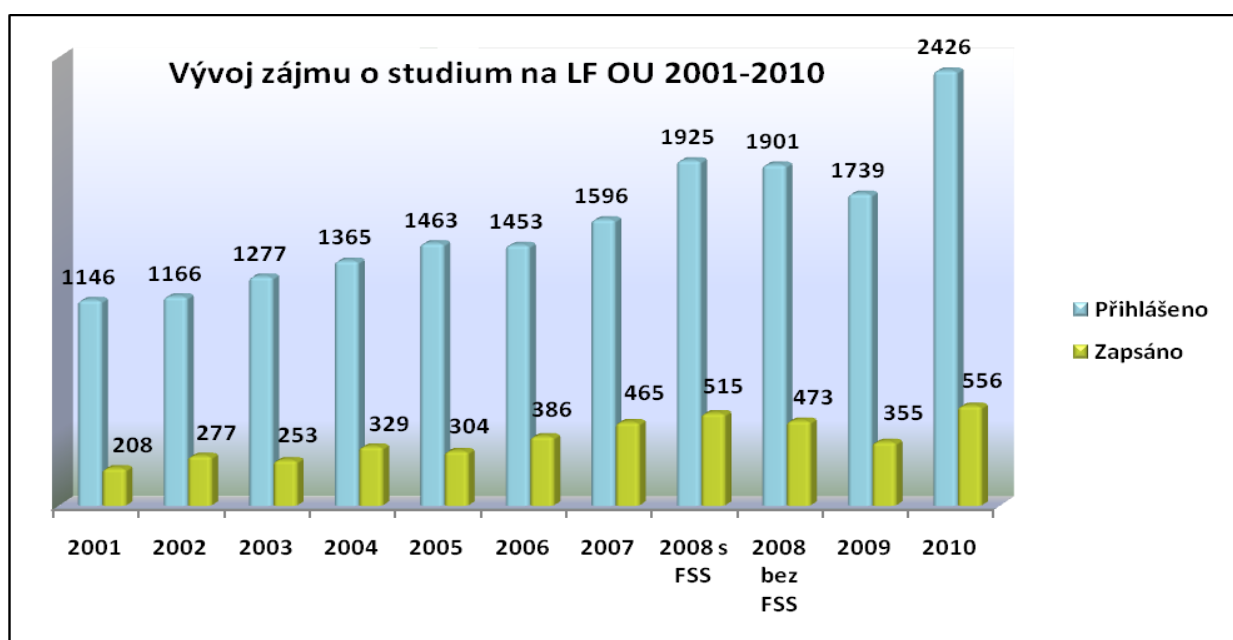
Studijní obor	Počet přihlášek / Počet přihlášených ¹	Počet zapsaných ke studiu ²
Bakalářské studijní programy		
Ošetřovatelství		
Všeobecná sestra	263	43
Všeobecná sestra – KS ³	210	63
Porodní asistence		
Porodní asistentka	185	20
Porodní asistentka – KS ³	0	0
Specializace ve zdravotnictví		
Ergoterapie	46	21
Fyzioterapie	137	30
Radiologický asistent	48	30
Radiologický asistent – KS ³	0	0
Zdravotní laborant	65	28
Zdravotnický záchranář	86	18
Zdravotnický záchranář – KS ³	101	23
Nutriční terapeut	90	17
Veřejné zdravotnictví		
Ochrana veřejného zdraví	63	23
Sociální politika a sociální práce		
Společ. patologie a logistika terénních rizik. situací – KS ³	179	36
Celkem	1473	352
Navazující magisterské studijní programy		
Ošetřovatelství		
Ošetřovatelství ve vybraných klinických oborech - geriatric	38	9

Ošetřovatelství ve vybraných klinických oborech - pediatrie	29	13
Ošetřovatelství ve vybraných klinických oborech – geriatrie KS ³	69	16
Ošetřovatelství ve vybraných klinických oborech – pediatrie KS ³	20	11
Specializace ve zdravotnictví		
Komunitní péče v porodní asistenci	47	13
Komunitní péče v porodní asistenci - KS ³	42	13
Veřejné zdravotnictví		
Odborný pracovník v ochraně veřejného zdraví	41	23
Celkem	286	98
Magisterské studijní programy		
Všeobecné lékařství		
Všeobecné lékařství	667	106
Celkem za fakultu	2426	556

¹ uvedeno v řádce „celkem“ ² doplněno do konce prvního výukového týdne ZS

³ KS = kombinované studium

Vývoj zájmu o studium na Lékařské fakultě OU (2001 – 2010)



7. DIPLOMOVÉ A BAKALÁŘSKÉ PRÁCE

7.1

Bc. - FYZIOTERAPIE		
Příjmení Jméno	Téma práce	Vedoucí práce
BERNATÍKOVÁ Kateřina	Hodnocení kvality života u pacientů s roztroušenou sklerózou	PhDr. Jarmila Kristíníková Ph.D.
CRHOVÁ Martina	Strategie a metody kinesioterapie u dětí s vývojovou vadou kyčelního kloubu	MUDr. Irina Chmelová Ph.D.
DITTRICHOVÁ Radka	Možnosti fyzioterapie u pacientů se syndromem Guillain-Barré (se zaměřením na senzomotorické funkce končetin)	MUDr. Olga Zapletalová
GUŘAN Jan, Ing.	Fragilní místa periferního nervového systému - možnosti fyzioterapie	Mgr. Jana Vyskotová Ph.D.
HAVRÁNKOVÁ Věra	Pooperační a rekonvalescenční fyzioterapie u pacientů po infarktu myokardu	Mgr. Květoslava Hučalová
HECKEL Alfréd	Možnosti využití hippoterapie u pacientů s vertebrogenními problémy	Mgr. Jana Vyskotová Ph.D.
JAROŠ Daniel	Posilování vozičkářů věnujících se lukostřelbě	PhDr. Rostislav Čichoň Ph.D.
KALETOVÁ Barbora	Vliv polohy na aktivaci svalů pánevního dna	Doc. MUDr. Jan Krhut Ph.D.
KUBOŇOVÁ Eliška	Dysbalance svalů stabilizujících páteř jako jedna z příčin bolestí zad	Mgr. Hana Fedáková
KUČERA Martin	Vyšetření posturální stability s využitím systému Microswing	Mgr. Iva Chwalková
KULINSKÁ Pavla	Kinezioterapie po plastice předního zkříženého vazů	PhDr. Miroslav Dobeš
KUNČICKÁ Kateřina	Význam respirační fyzioterapie v léčbě myastenia gravis	MUDr. Olga Zapletalová
LAPIŠOVÁ Jana	Fyzioterapie u zlomenin krčku stehenní kosti	MUDr. Zdeněk Klimeš
LIBOSVÁRSKÝ Tomáš	Měření termického čítí s využitím přístroje Therroll	Mgr. Kateřina Macháčková
LITVÁKOVÁ Kateřina	Rehabilitační léčba u kvadruplegiků	PhDr. Rostislav Čichoň Ph.D.
MUŽNÁ Lenka	Zatížení operované končetiny při chůzi o berlích u pacientů po totální endoprotéze kyčelního kloubu	Mgr. Jaroslav Uchytíl
NĚMEC Filip	Vliv sportovního zatížení na držení těla u hráčů ledního hokeje	PaedDr. Petra Dobešová
NĚMEC Jakub	Hodnocení účinnosti kondičního pohybového programu u seniorů pomocí vybraných funkčních testů	PhDr. Zdeňka Krhutová Ph.D.
POLÁČKOVÁ Pavla	Možnosti terapie u entezopatie radiálního epikondylu humeru	Mgr. Anna Gregorková
RYCHLÁ Hana	Syndrom neurogení dysfunkce močového měchýře u roztroušené sklerózy - možnosti fyzioterapie.	MUDr. Olga Zapletalová
SIŇAROVÁ Táňa	Spasticita - možnosti kinezioterapie	PhDr. Zdeňka Krhutová Ph.D.
TÝNOVÁ Hana	Aortokoronární bypass jako důsledek nezdravého životního stylu - možnosti fyzioterapie	PhDr. Zdeňka Krhutová Ph.D.

7.2

Bc. - OCHRANA VEŘEJNÉHO ZDRAVÍ		
Příjmení Jméno	Téma práce	Vedoucí práce
BENKOVÁ Kateřina	Sekundární prevence kolorektálního karcinomu	MUDr. Pavel Klvaňa
BRUSOVÁ Simona	Rizika spojená s výskytem MRSA, informovanost zdravotnického personálu	RNDr. Věra Toršová CSc.
ČANKOVÁ Martina	Výskyt nadváhy a obezity ve vztahu ke stravovacím návykům u žáků středních škol	MUDr. Šárka Andělová CSc.
ČERTANOVÁ Jekatěrina	Neuropsychická zátěž učitelů základních škol	PhDr. Bohumil Vašina
ČUBOKOVÁ Soňa	Kuchyňská sůl, její obsah a přísun z významných zdrojů v potravě	MUDr. Lýdie Ryšavá Ph.D.
HLUBKOVÁ Jana	Informovanost dětské populace v oblasti poskytování první pomoci a prevence úrazů	PhDr. Andrea Vilímková
KOZÁKOVÁ Iva	Nejčastější zdroje hluku v Moravskoslezské aglomeraci	MUDr. Eva Mrázková, Ph.D.
KŘEŠŤANOVÁ Kristýna	Výskyt familiární hypercholesterolemie	MUDr. Radka Benešová
KŘÍŽKOVÁ Veronika	Závodní preventivní péče zaměstnanců FN Ostrava	MUDr. Zdeňka Hajduková, Ph.D.
MECOVÁ Veronika	Stravování v dětských domovech	MUDr. Šárka Andělová CSc.
MITRENGOVÁ Eva	Podíl nepříjemných pracovních poloh na vzniku nemocí z povolání v Moravskoslezském kraji.	MUDr. Vladimíra Straková
MURINOVÁ Pavla	Zdroje kvality života vysokoškolských studentů	PhDr. Bohumil Vašina
PAVELKOVÁ Eva	Posouzení limitních hodnot lokální svalové zátěže horních končetin za účelem ochrany zdraví pracovníku při práci	MUDr. Hana Lehocká Ph.D.
PAVUKOVÁ Veronika	Hodnocení výživové hodnoty různých druhů nejčastěji frekventovaných snídaní	MUDr. Lýdie Ryšavá Ph.D.
PODOLÍNSKÁ Barbara	Sekundární prevence karcinomu děložního čípku	RNDr. Magdaléna Uvírová
SCHINZELOVÁ Hana	Problematika sezónní a prasečí chřipky	MUDr. Zdeňka Hajduková Ph.D.
SIVÁKOVÁ Lucie, DiS.	Epidemiologie diabetes mellitus 2. typu v České republice a možnosti prevence	MUDr. Radka Benešová
ŠTĚPÁNOVÁ Jana	Abdominální obezita jako rizikový faktor, prevalence u vybrané populační skupiny	MUDr. Lýdie Ryšavá Ph.D.
TKAČÍKOVÁ Veronika	Screening karcinomu prsu v Moravskoslezském kraji	MUDr. David Feltl Ph.D., MBA
TVRDOŇOVÁ Tereza	Primární prevence karcinomu děložního čípku	RNDr. Magdaléna Uvírová
VAŇKOVÁ Dagmar	Závodní preventivní péče u rizikových profesí	MUDr. Zdeňka Hajduková Ph.D.
VOZNIČKOVÁ Aneta	Praxe výuky správných stravovacích zvyklostí v rodinné výchově na základních školách	MUDr. Lýdie Ryšavá Ph.D.
ZLÁMALOVÁ Renata	Složení dopolední svačiny u vybrané populační skupiny	MUDr. Lýdie Ryšavá Ph.D.

7.3

Bc. - VŠEOBECNÁ SESTRA – PREZENČNÍ		
Příjmení Jméno	Téma práce	Vedoucí práce
FILOVÁ Andrea	Problematika intimity pacientů v nemocnici	PhDr. Lucie Sikorová Ph.D.
GONGOLOVÁ Gabriela	Problémy a potřeby pacientů v paliativní péči	Mgr. Radka Bužgová Ph.D.
HEGEROVÁ Alena	Informovanost veřejnosti o prevenci vzniku nádorových onemocnění	Doc. PhDr. Yvetta Vrublová Ph.D.
HOLÍKOVÁ Tamara	Informovanost žen o gynekologické prevenci	Doc. PhDr. Yvetta Vrublová Ph.D.
HOVORKOVÁ Hana	Problematika eutanazie z pohledu současné společnosti	Mgr. Radka Bužgová Ph.D.
CHRÁSTECKÁ Libuše	Možnosti ošetrovatelské péče u dětských pacientů s apalickým syndromem	Mgr. Pavlína Rabasová
KADLUBOVÁ Lenka	Neuropsychická zátěž u sester na onkologickém oddělení	Doc. PhDr. Yvetta Vrublová Ph.D.
KROCZKOVÁ Romana	Očkování z pohledu rodičů	PhDr. Lucie Sikorová Ph.D.
KUBEČKOVÁ Helena	Informovanost populace o prevenci kardiovaskulárních onemocnění	Doc. PhDr. Yvetta Vrublová Ph.D.
KUNERTOVÁ Iveta	Hygienické zásady ve zdravotnickém zařízení	Mgr. Hana Chalupová
MACHOVÁ Zuzana	Využití vlhkého hojení ran na jednotlivých odděleních	Mgr. Eva Janíková
MIKUŠOVÁ Martina	Znalosti studentů středních škol o osteoporóze a její prevenci	Prof. MUDr. Hana Matějovská Kubešová CSc.
MUSIOLKOVÁ Dana	Potřeby pacienta s Crohnovou chorobou	Doc. PhDr. Yvetta Vrublová Ph.D.
ONDRÁŠKOVÁ Kateřina	Přístup sester k pacientům s alkoholovou závislostí	Mgr. Pavlína Rabasová
POSPIŠILOVÁ Petra	Informovanost studentů středních škol o civilizačních chorobách	Doc. PhDr. Yvetta Vrublová Ph.D.
PRZECZKOVÁ Petra	Plán ošetrovatelské péče u pacienta se zevní fixací fraktury pánve	PhDr. Ilona Plevová
REŽNAROVÁ Denisa	Potřeby žen hospitalizovaných v protialkoholní léčebně	PhDr. Ilona Plevová
SLAVÍK Miroslav, Ing.	Problematika smrti a umírání v ošetrovatelské praxi	Mgr. Radka Bužgová Ph.D.
TVARŮŽKOVÁ Zuzana	Informovanost mužů o prevenci onemocnění prostaty	PhDr. Lucie Sikorová Ph.D.
TVRDÁ Zuzana	Zkušenost s návykovými látkami u studentů vysokých škol	Doc. PhDr. Yvetta Vrublová Ph.D.
ZAVŘELOVÁ Barbora	Ošetrovatelská péče u dětí s chronickou insuficiencí ledvin	PhDr. Lucie Sikorová Ph.D.

7.4

Bc. - VŠEOBECNÁ SESTRA – KOMBINOVANÁ		
Příjmení Jméno	Téma práce	Vedoucí práce
ČERMÁKOVÁ Hana	Život se stomií	Mgr. Eva Janíková
DANIHELOVÁ Monika	Životní styl při onkologické léčbě.	Doc. PhDr. Yvetta Vrublová Ph.D.

FABIÁNOVÁ Bronislava	Komunikace sestry s pozůstalými	PhDr. Naděžda Špatenková Ph.D.
FRYZOVÁ Šárka	Specifika zdravotní a ošetrovatelské péče ve Věznici Karviná	Doc. PhDr. Darja Jarošová Ph.D.
GEBAUEROVÁ Michaela	Rodina a/nebo kariéra? Životní strategie všeobecných sester.	PhDr. Naděžda Špatenková Ph.D.
HOLCOVÁ Jarmila	Postoje sester k mentorování	Doc. PhDr. Yvetta Vrublová Ph.D.
HRANKAYOVÁ Petra	Kvalita života žen s onkogynekologickým onemocněním	Mgr. Radka Bužgová Ph.D.
CHRENŠTOVÁ Emilie	Potřeby dialyzovaných pacientů	MUDr. Ivo Valkovský
JAKŠOVÁ Kateřina	Ošetrovatelská péče u pacienta s melanomem	Doc. PhDr. Yvetta Vrublová Ph.D.
JIRUŠOVÁ Petra	Integrace bazální stimulace do ošetrovatelské péče	Mgr. Pavlína Rabasová
KOČÍ Markéta	Kvalita života po operaci degenerativního onemocnění páteře	Mgr. Radka Bužgová Ph.D.
KOPECKÁ Dagmar	Ošetrovatelská péče u pacientů s transverzální lézí míšni v akutní fázi	PhDr. Zdeňka Šinágllová
KRZYKALOVÁ Ivana	Psychosociální problematika seniorů po operaci katarakty	Mgr. Jozef Látka Ph.D.
KUBOŇOVÁ Tamara	Výskyt vertebrogenních potíží u perioperačních sester v ostravských nemocnicích	Mgr. Marie Zbojková
KŮRKOVÁ Jana	Profesní poranění pracovníků ve zdravotnictví	Mgr. Radka Bužgová Ph.D.
MATUŠKOVÁ Silvie	Mapa péče u pacientů s chronickým srdečním selháním	Mgr. Bohdana Břegová
MESIARIKOVÁ Šárka	Kazuistika pacienta s hantavirovou infekcí	Doc. PhDr. Darja Jarošová Ph.D.
MIKURDOVÁ Martina	Práce sestry se sterilním zdravotnickým prostředkem	Doc. PhDr. Darja Jarošová Ph.D.
MORCINKOVÁ Jarmila	Poskytování první pomoci v nemocničních zařízeních	PhDr. Renáta Zoubková
MRÁČKOVÁ Anna	Ústní hygiena u dětí předškolního věku	Doc. PhDr. Yvetta Vrublová Ph.D.
MUSIOLOVÁ Halina	Rozbor příčin pádů pacientů	Doc. PhDr. Yvetta Vrublová Ph.D.
OLBŘÍMKOVÁ Martina	Bazální stimulace a její využití v intenzivní péči	PhDr. Ilona Plevová
OSLIZLOKOVÁ Gabriela	Souhlas pacientů s přítomností studentů	Doc. PhDr. Yvetta Vrublová Ph.D.
ROGOZNÁ Zdenka	Prevence varixů dolních končetin u všeobecných sester	PhDr. Renáta Zeleníková
SIVEROVÁ Jarmila	Kvalita života pacientů s tuberkulózou	Mgr. Radka Bužgová Ph.D.
STUDENÁ Adéla	Studium oboru všeobecná sestra očima studentů	Doc. PhDr. Yvetta Vrublová Ph.D.
ŠINDLEROVÁ Marie	Péče o pacienta s akutní bolestí	PhDr. Zdeňka Šinágllová
ŠRUBAŘOVÁ Martina	Neuropsychická zátěž u sester na interním oddělení	Doc. PhDr. Yvetta Vrublová Ph.D.
TALAVAŠKOVÁ Zuzana	Kvalita života pacientů po kardiochirurgickém výkonu	Doc. PhDr. Darja Jarošová Ph.D.
TESARČÍKOVÁ Eva	Kvalita života žen s inkontinencí moči	Mgr. Radka Bužgová Ph.D.
VALUŠOVÁ Dana	Užití omezovacích imobilizačních prostředků při poskytování ošetrovatelské péče	Doc. PhDr. Darja Jarošová Ph.D.

VAŇKOVÁ Lucie	Spokojenost s primární zdravotnickou péčí	Doc. PhDr. Yvetta Vrublová Ph.D.
VEJLUPKOVÁ Jana	Životní styl žen v klimakteriu.	Doc. PhDr. Yvetta Vrublová Ph.D.
WINKLEROVÁ Jarmila	Životní styl dárců krve	Doc. PhDr. Darja Jarošová Ph.D.

7.5

Bc. - ZDRAVOTNÍ LABORANT		
Příjmení Jméno	Téma práce	Vedoucí práce
AMBRÓZOVÁ Lucie	Výroba trombocytů z buffy coatu	Mgr. Jitka Marcalíková
BANOTOVÁ Klára	Molekulární diagnostika SPINK1 a PRSS1 genů u pacientů s hereditární formou pankreatitidy	RNDr. Sylwia Walczysková
BOBKOVÁ Markéta	Problematika při zpracování histologického materiálu	Mgr. Jana Vaculová
ČERVENKOVÁ Barbora	Kontrola funkčnosti a citlivosti médií pro kultivaci bakterií	RNDr. Dittmar Chmelař Ph.D.
ČTVERÁČKOVÁ Zuzana	Přesná detekce semikryptických chromozomových aberací	RNDr. Alfons Balcar
HÁKOVÁ Eva	Spektrum toxikologicky významných látek u letálních intoxikací (2005 - 2009)	RNDr. Marie Staňková Ph.D.
HUVAROVÁ Petra	Laboratorní histologické metody v neuropatologii	Doc. MUDr. Jaroslav Horáček, CSc.
JANETOVÁ Iva	Zhodnocení citlivosti na antibiotika u kmenů Escherichia coli izolovaných z moče.	RNDr. Dittmar Chmelař Ph.D.
JANOŠCOVÁ Jana	Stanovení a zhodnocení typů protilátek u Chlamydia pneumoniae	RNDr. Dittmar Chmelař Ph.D.
KNOTKOVÁ Markéta	Druhy vaziva a jejich průkaz v lidských tkáních	MUDr. Vladimír Hořava Ml.
KOZELKA Jiří	Cytologie plic	Doc. MUDr. Jaroslav Horáček, CSc.
KRPCOVÁ Klára	Vliv koncentrace agaru a způsobu uskladnění na kvalitu kultivačních médií.	RNDr. Dittmar Chmelař Ph.D.
KRZYŽANKOVÁ Renata	Analýza výskytu ESBL kmenů gramnegativních bakterií	RNDr. Dittmar Chmelař Ph.D.
KSANDROVÁ Hana	Význam hematologického parametru IPF (immature platelet fraction) v laboratorní diagnostice	MUDr. Cecília Bodzásová
MADZIOVÁ Lucie	Srovnání stanovení „Small“ LDL cholesterolu a LDL cholesterolu u vybrané skupiny pacientů.	Ing. František Všíanský, CSc.
MAGÁTOVÁ Markéta	Trend zneužívání drog u řidičů (2005 - 2009)	RNDr. Petr Kurka CSc.
MAJOROSOVÁ Nela	Nádorová a nenádorová otisková cytologie	Doc. MUDr. Jaroslav Horáček, CSc.
MICHÁLKOVÁ Klára	Analýza databáze dárců Krevního centra Fakultní nemocnice Ostrava	MUDr. Zuzana Čermáková Ph.D.
MRÁZOVÁ Andrea	Stanovení citlivosti na antibiotika u bakterií Haemophilus sp. izolovaných z komunitních respiračních nákaz.	RNDr. Dittmar Chmelař Ph.D.
PIKOVÁ Tereza	Možnosti stanovení stopových prvků na biochemických analyzátoch	Mgr. Tomáš Karlík
ŘEHOVÁ Leona	Význam hematologického parametru Ret-He (Hemoglobin v retikulocytech) v laboratorní diagnostice	MUDr. Cecília Bodzásová

SIKOROVÁ Krystyna	Hodnocení kolonizace rukou a zařízení mikroorganismy před a po aplikaci hygienické dezinfekce.	RNDr. Dittmar Chmelař Ph.D.
TYLEČKOVÁ Martina	Cytologie děložního čípku	Doc. MUDr. Jaroslav Horáček, CSc.
VÝTISKOVÁ Renata	Markery zánětu v laboratoři klinické biochemie	Mgr. Tomáš Karlík
ZEMANOVÁ Lucie	Stanovení vankomycinu metodou kapalinové chromatografie	RNDr. Hana Brozmanová CSc.

7.6

Bc. - ZDRAVOTNICKÝ ZÁCHRANÁŘ		
Příjmení Jméno	Téma práce	Vedoucí práce
BRAUN Václav	Umělá plicní ventilace v domácí péči	PhDr. Renáta Zoubková
DURAJ Jan	Specifické ošetrovatelské intervence o pacienta v bezvědomí - potřeby výživy, metabolismu a vyprazdňování	PhDr. Renáta Zoubková
FRANC Aleš	Příčiny, výskyt, závažnost a léčba spinálního traumatu	MUDr. Jan Divák
GUSTY Marek	Epileptické syndromy u dětského pacienta	MUDr. Vilém Novák
HLOŽEK Radim	Ebrietní pacient na urgentním příjmu a protialkoholní záchytné stanici - zrádná diagnóza	MUDr. Jan Divák
CHIRVA Volodymyr	Přípravenost pedagogů vzdělávat žáky základních škol v oblasti první pomoci	PhDr. Sabina Psennerová
JONÁKOVÁ Šárka	Hyperbarická oxygenoterapie se zaměřením na léčbu otravy oxidem uhelnatým	PhDr. Renáta Zoubková
KNOPFOVÁ Kateřina	Školení laické první pomoci a jejich vliv na úroveň znalostí	PhDr. Andrea Vilímková
KOHOUTKOVÁ Lucie	Emergentní intervence u maligních komorových arytmií a jejich následná léčba	MUDr. David Břečka
KONEČNÝ Petr	Život s inzulínovou pumpou	MUDr. Radka Benešová
KORITENSKÁ Zdena	Celková a svodná anestezie v porodnictví - dříve a dnes	MUDr. Jan Divák
MACH Zdeněk	Poranění hrudníku se zaměřením na pneumotorax	MUDr. Stanislav Jelen
REJTHAROVÁ Lenka	Zdravotnické záchranné práce složek IZS při mimořádné události s hromadným postižením osob	Ing. Libor Folwarczny Ph.D.
ŠEDOVIČOVÁ Jana	Přípravenost praktického lékaře k neodkladné resuscitaci	PhDr. Sabina Psennerová
VAŠICOVÁ Eva	Svodné techniky pro analgetizaci pacientů s traumatem hrudníku	MUDr. Jitka Zemanová

7.7

Bc. - PORODNÍ ASISTENTKA - PREZENČNÍ		
Příjmení Jméno	Téma práce	Vedoucí práce
BAŠTINCOVÁ Jana	Vedení fyziologického porodu porodními asistentkami	PhDr. Bohdana Dušová Ph.D.
FROLOVÁ Veronika	Sexualita v těhotenství	Doc. PhDr. Yveta Vrublová Ph.D.

JANEČKOVÁ Andrea	Problematika interrupce z pohledu mužů	Mgr. Radka Bužgová Ph.D.
KLUSOVÁ Zuzana	Úroveň znalostí porodních asistentek v kardiopulmonální resuscitaci	PhDr. Ilona Plevová
KOZUBÍKOVÁ Ilona	Zdravotně sociální faktory ve vztahu k předčasným porodům	PhDr. Bohdana Dušová Ph.D.
LIBERDOVÁ Zuzana	Edukace žen o cvičení po porodu	PhDr. Bohdana Dušová Ph.D.
MONIAKOVÁ Nikola	Emoční změny u žen v období šestinedělí	PhDr. Bohdana Dušová Ph.D.
PODEŠVOVÁ Barbora	Edukace matek po porodu v oblasti kojení	PhDr. Bohdana Dušová Ph.D.
POLOK Aneta	Vícejazyčná komunikace v nemocnici	Doc. PhDr. Yvetta Vrublová Ph.D.
ŘÁNKOVÁ Michaela	Vliv kultury na vnímání a průběh porodu	Mgr. Radka Bužgová Ph.D.
SENDEROVÁ Eva	Nefarmakologické metody v první době porodní	PhDr. Bohdana Dušová Ph.D.
SCHNEIDROVÁ Zuzana	Informovanost rodiček o paracervikální blokádě	MUDr. Petr Herman
SIKOROVÁ Nikola	NANDA International II. u novorozence s nízkou porodní hmotností	PhDr. Bohdana Dušová Ph.D.
SVOBODOVÁ Ivana	NANDA International II u rizikového těhotenství	PhDr. Bohdana Dušová Ph.D.
ŠINKYŘÍKOVÁ Lenka	Význam předporodních přípravných kurzů a jejich vliv na průběh porodu	PhDr. Bohdana Dušová Ph.D.
ŠUSTKOVÁ Veronika	Informovanost mužů v oblasti ženské fyziologie	Doc. PhDr. Yvetta Vrublová Ph.D.
VALVODOVÁ Zuzana	NANDA International II. v šestinedělí	PhDr. Bohdana Dušová Ph.D.

7.8

Bc. - PORODNÍ ASISTENTKA - KOMBINOVANÁ		
Příjmení Jméno	Téma práce	Vedoucí práce
ADAMCZYKOVÁ Zuzana, DiS.	Porodní plán a jeho využití rodičkami v průběhu porodu	PhDr. Bohdana Dušová Ph.D.
DOBRANSKÁ Renáta	Výskyt kefalopelvického nepoměru způsobujícího porodnické komplikace u vietnamských rodiček v Městské nemocnici Ostrava	PhDr. Bohdana Dušová Ph.D.
FUSSOVÁ Denisa, DiS.	Postinterrupční syndrom	Mgr. Martina Hermannová
GAJDEČKOVÁ Martina	Sexuální potřeby v období těhotenství	Doc. PhDr. Yvetta Vrublová Ph.D.
HASALÍKOVÁ Hana	Postoj žen k preventivním gynekologickým prohlídkám	PhDr. Bohdana Dušová Ph.D.
HOLIŠOVÁ Anna	Kvalita života žen se stresovou močovou inkontinencí	Doc. PhDr. Yvetta Vrublová Ph.D.
CHALOUPKOVÁ Šárka	Metodika přípravy těhotných žen a partnerů k porodu	PhDr. Bohdana Dušová Ph.D.
KANIOKOVÁ Jana	Postoj žen k epidurální analgézií během porodu	PhDr. Bohdana Dušová Ph.D.
KANTOROVÁ Lucie	Vliv romské kultury na těhotenství a porod	PhDr. Renáta Zeleníková
KASPARKOVÁ Pavla	Podpora rodičů při úmrtí novorozence	Mgr. Radka Bužgová Ph.D.
KAVECKÁ Kateřina	Potřeby žen po hysterektomii	PhDr. Bohdana Dušová Ph.D.
KONEČNÁ Barbora	Faktory ovlivňující operační ukončení porodu.	PhDr. Bohdana Dušová Ph.D.

KŘUPALOVÁ Denisa	Management bolesti při porodu	Mgr. Martina Hermannová
KUDLOVÁ Jana	Neplodnost - problematika partnerství	Mgr. Martina Hermannová
KYČERKOVÁ Jiřina	Psychické poruchy u žen po porodu	Mgr. Petra Chromková
KYNČLOVÁ Eva	Kvalita života žen po mastektomii	Mgr. Martina Hermannová
NĚMEČKOVÁ Jana	Vícečetné těhotenství a komplikace s ním spojené	Mgr. Petra Chromková
NENCKOVÁ Barbora	Sexuální život ženy v těhotenství	Mgr. Petra Chromková
OMACHTOVÁ Markéta	Etické problémy rizikového a patologického těhotenství	Mgr. Radka Bužgová Ph.D.
ORAMOVI Ivana	Životní styl dívek při užívání hormonální antikoncepce	Doc. PhDr. Yvetta Vrublová Ph.D.
PROŠKOVÁ Nikola	Laktační poradkyně - úloha porodní asistentky v období kojení	PhDr. Bohdana Dušová Ph.D.
SIKOROVÁ Ludmila	Vliv životního stylu na vznik gestačního diabetu mellitu	PhDr. Bohdana Dušová Ph.D.
SKŘEPKOVÁ Eva	Předčasný porod v závislosti na zdravotně – sociálních faktorech	Doc. PhDr. Yvetta Vrublová Ph.D.
SOCHORKOVÁ Lucie	Těhotenství a porod u romských žen	Doc. PhDr. Yvetta Vrublová Ph.D.
ŠÁLKOVÁ Jana	Informovanost o prevenci rakoviny děložního čípku	Doc. PhDr. Yvetta Vrublová Ph.D.
ŠIMONOVÁ Jitka	Ošetrovatelská péče o ženu s preeklampsii	PhDr. Bohdana Dušová Ph.D.
ŠRUBAŘOVÁ Gabriela	Pohled rodiček na spinální nebo celkovou anestézii u porodu ukončeného císařským řezem	PhDr. Bohdana Dušová Ph.D.
ŠTROSOVÁ Alžběta	Kvalita života žen v průběhu těhotenství	Mgr. Radka Bužgová Ph.D.
ZACHAROVÁ Hana	Potřeby žen v klimakteriu	Doc. PhDr. Yvetta Vrublová Ph.D.
ZUPKOVÁ Martina	Postoje veřejnosti k estetické chirurgii pohlavních orgánů	Doc. PhDr. Yvetta Vrublová Ph.D.
ŽÍDKOVÁ Zdeňka	Vliv antikoncepce na porodnost romských žen	Mgr. Martina Hermannová

7.9

Bc. - RADIOLOGICKÝ ASISTENT - PREZENČNÍ		
Příjmení Jméno	Téma práce	Vedoucí práce
ADAMKOVÁ Lucie	Vyšetření srdce na multidetektorové počítačové tomografii	MUDr. Josef Novotný Ph.D.
GOLASOWSKÁ Veronika	Diagnostika embolizace plic	MUDr. Otakar Kraft Ph.D., MBA
HAJKOVÁ Magdaléna	Multidetektorová výpočetní tomografie angiografie tepen dolních končetin - porovnání s ostatními vyšetřovacími metodami	MUDr. Josef Novotný Ph.D.
HARATKOVÁ Sabina	Rentgenové a výpočetně tomografické navigační metody	Prof. MUDr. Josef Nekula CSc.
KARCZMARCZYK Adam	Význam zobrazovacích metod v definici cílového objemu.	MUDr. David Feltl Ph.D., MBA
KRAYZLOVÁ Pavla	Vyšetření žlučníku zobrazovacími metodami	Mgr. Svatopluk Koval
KUBOSZKOVÁ Veronika	Adaptivní radioterapie	MUDr. David Feltl Ph.D., MBA
LOŠÁKOVÁ Denisa	Radiobiologické aspekty brachyterapie	MUDr. David Feltl Ph.D., MBA
MÜCKOVÁ Hana	Radioterapie řízená obrazem (IGRT) u pánevních malignit	MUDr. David Feltl Ph.D., MBA

NEHYBOVÁ Petra	Zkoušky provozní stálosti na rentgenovém pracovišti s nepřímou digitalizací	MUDr. Karel Nedvěd
PRYMUS Adam	Hybridní sály budoucnosti	MUDr. Jana Chmelová Ph.D.
RYCHTA Patrik	Přímá digitalizace ve skiagrafií	Bc. Martin Franek
SMĚŠNÁ Aneta	Stanovení hustoty kostního minerálu pomocí dvouenergetické rentgenové absorpciometrie u dětských pacientů	MUDr. Jana Chmelová Ph.D.
ŠOUSTALOVÁ Michaela	Perfúze při počítačové tomografii	MUDr. Josef Novotný Ph.D.
TOMANOVÁ Jarmila	Počítačová tomografie a magnetická rezonance tenkého a tlustého střeva	Prof. MUDr. Josef Nekula CSc.
ZAPLETAL Milan	Datová bezpečnost a současné možnosti zálohování radiologických obrazů	Ing. Mgr. Karol Korhelík

7.10

Bc. - RADIOLOGICKÝ ASISTENT - KOMBINOVANÁ		
Příjmení Jméno	Téma práce	Vedoucí práce
ČERMÁKOVÁ Lenka	Enterografie pomocí výpočetní tomografie - diagnostika nejen Morbus Crohn	MUDr. Romana Tarnoczy
GEBAUER Petr	Defekografie	MUDr. Ivo Kulík
JANALÍKOVÁ Soňa	Srovnání nativní počítačové tomografie ledvin a intravenózní vylučovací urografie k průkazu urolitiázy	MUDr. Romana Tarnoczy
JEDINÁKOVÁ Petra	Přínos magnetické rezonance v diagnostice pooperačních stavů bederní páteře	MUDr. Pavla Karlová
KOPULETÁ Lucie	Morfologické a funkční zobrazení stenotické aortální chlopně magnetickou rezonancí	MUDr. David Horák Ph.D.
KOVAŘÍKOVÁ Jana	Celotělové ozařování a úloha radiologického asistenta	Prof. MUDr. Pavel Šlampa CSc.
KOWALOVÁ Petra	Magnetická rezonance velkých kloubů	Prof. MUDr. Josef Nekula CSc.
KRAMNÁ Kateřina	Virtuální vyšetření v radiodiagnostice	Mgr. Svatopluk Koval
KREJČÍ Přemysl	Porovnání míry radiační zátěže podle typu endovaskulárního výkonu na tepnách dolních končetin	MUDr. Ivo Hofírek
KŘIVÁNKOVÁ Iva	Specifika Pozitronové Emisní Tomografie a hybridního systému Pozitronové Emisní Tomografie s Výpočetní Tomografií u vyšetření dětských pacientů na oddělení nukleární medicíny	MUDr. Zdeněk Řehák
KŘIVÁNKOVÁ Kateřina	Přínos softwaru 3D navigace při intervenčních výkonech pod kontrolou výpočetní tomografie	MUDr. Tomáš Jonszta
NEBESNÍK Ľuboš	Analýza opakovaných snímků a aplikace získaných poznatků při snižování radiační zátěže	Ing. Mgr. Karol Korhelík
PECHOVÁ Dana	Zkoušky provozní stálosti na rentgenovém pracovišti s nepřímou digitalizací	MUDr. Karel Nedvěd
POLÁČEK Marián	Přínos a postavení magnetické rezonance v zobrazení intrakraniálních cév.	MUDr. Lenka Mikolajková
STAŇKOVÁ Jolana	Historie nukleárně kardiologické praxe na Klinice nukleární medicíny Fakultní nemocnice Olomouc	Prof. MUDr. Milan Kamínek Ph.D.
STROUHAL Hubert	Scintigrafické metody v diagnostice zánětlivých onemocnění skeletu.	MUDr. Jiří Hrbáč
ŠVEC OVÁ Vladislava	Incidence vezikoureterálního reflexu u dětí s pozitivním postnatálním ultrazvukovým screeningem ledvin	MUDr. Kamila Michálková
ŠVRČINOVÁ Petra	Zobrazovací metody svalů a vazů	Prof. MUDr. Josef Nekula CSc.
URBANCOVÁ Romana	Dynamické vyšetření pánevního dna žen při sestupu pánevních orgánů	MUDr. Jiří Tesař Ph.D.
URBANOVÁ Michaela	Radiofrekvenční ablace a její možnosti v onkologické léčbě	MUDr. Marek Velkoborský
VÁVROVÁ Petra	Přínos navigačního systému při operační léčbě v traumatologii z pohledu radiologického asistenta.	MUDr. Jana Chmelová Ph.D.

7.11

Bc. - ERGOTERAPEUT		
Příjmení Jméno	Téma práce	Vedoucí práce
BARTOŇOVÁ Simona	Využití ergoterapie u pacientů s psychiatrickým onemocněním	Mgr. Marcela Dabrowská
BAUMOVÁ Barbora	Sebesycení u dětí s dětskou mozkovou obrnou	MUDr. Irina Chmelová Ph.D.
ČUPÁLKOVÁ Iva	Možnosti náviku denních aktivit u paraplegika	Mgr. Jolana Kondziolková
DAMBORSKÁ Zuzana	Denní aktivity u fokomelie horní končetiny	Mgr. Jolana Kondziolková
DAŇKOVÁ Barbora	Nácvik soběstačnosti u pacienta s roztroušenou sklerózou v domácím prostředí	MUDr. Olga Zapletalová
HOLUŠOVÁ Eva	Využití ergoterapie u dětí s dětskou mozkovou obrnou	MUDr. Irina Chmelová Ph.D.
HRUBÁ Magdaléna	ADL a vybavení vhodnými pomůckami pacienta s TEP kyčelního kloubu	Mgr. Jolana Kondziolková
JASNÁ Petra	ADL u pacientů s transversálním postižením míchy v subakutním a chronickém stádiu	Mgr. Jolana Kondziolková
JASTRZEMBSKÁ Monika	Možnosti ergoterapie u pacientů po cévní mozkové příhodě v zařízeních poskytující komplexní rehabilitační péči	Mgr. Marcela Dabrowská
MAŠLAŇOVÁ Petra	Péče o klienty s Alzheimerovou chorobou ve vytypovaném zařízení	doc. PaedDr. Eva Zacharová, Ph.D.
MIČKOVÁ Vendula	Možnosti ergoterapie u poruch příjmu potravy	PhDr. Jarmila Kristíníková Ph.D.
MORAVCOVÁ Kateřina	Bariéry v obci Bolatice z pohledu vozičkáře	Mgr. Jolana Kondziolková
MROCKOVÁ Hana	Ortoticko-protetické řešení vrozených vývojových vad horních končetin	MUDr. Petr Krawczyk
PACHEROVÁ Lucie	Trénink paměti u seniorů s ohledem na jejich biopsychosociální stránku života	doc. PaedDr. Eva Zacharová, Ph.D.
PÍSAŘOVÁ Veronika	Hiporehabilitace v rámci ergoterapie u osob s kombinovaným postižením	Mgr. Petra Kučejová
STUHLÁ Daniela, DiS.	Možnosti ergoterapie v úpravě poruch grafomotoriky	Mgr. Jana Vyskotová Ph.D.
SÚHRADOVÁ Kristýna	Ergoterapeutická péče u pacienta s periferní parézou nervus facialis	Mgr. Gabriela Birgusová
VACKOVÁ Petra	Nácvik správných pohybových stereotypů a pracovních poloh u pracovníků přepážky	Mgr. Jolana Kondziolková
ZWETTLEROVÁ Hana	Vliv rekondičního pobytu na funkční schopnosti u pacientů s roztroušenou sklerózou mozkomíšní	Mgr. Kateřina Macháčková

7.12

Bc. – ORTOTIK-PROTETIK		
Příjmení Jméno	Téma práce	Vedoucí práce
ČERMÁKOVÁ Lenka	Neuromuskulární deformity páteře a možnosti ortotického řešení	MUDr. Petr Krawczyk
ČERNOTOVÁ Alena	Ortotické řešení u pacientů s Charcotovou artropatií	MUDr. Petr Krawczyk

HAVELKOVÁ Věra	Ortotická léčba idiopatické skoliózy	MUDr. Jan Šlechta
KORPASOVÁ Markéta	Ortotická terapie u popálenin obličeje	Ing. Jiří Rosický CSc.
KUBEŠOVÁ Karolína	Problematika hallux valgus a možnosti ortotického řešení	Ing. Jiří Rosický CSc.
NÁPLAVOVÁ Eva	Ortotická péče u pacientů po cévní mozkové příhodě	MUDr. Petr Krawczyk
PETERKA Jan	Využití CAD/CAM technologií při zhotovení lůžka transtibiální protézy.	Ing. Jiří Rosický, CSc.
PONČOVÁ Kateřina	Biomechanické parametry chůze u osob s transfemorální amputací používajících protetické koleno RHEO	Mgr. Jaroslav Uchytíl
STAŇKOVÁ Barbora	Vrozené vývojové vady chodidel a možnosti jejich ortotického řešení	MUDr. Petr Krawczyk
UČŇOVÁ Martina	Porovnání technik měření patologických plantárních tlaků u pacientů se syndromem diabetické nohy	MUDr. Petr Krawczyk
ŽENATÝ Filip	Bionická protéza dolní končetiny a její možné přínosy pro uživatele	Ing. Jiří Rosický CSc.

7.13

Bc. –SPOLEČENSKÁ PATOLOGIE A LOGISTIKA TERÉNNÍCH RIZIKOVÝCH SITUACÍ - KOMBINOVANÁ		
Příjmení Jméno	Téma práce	Vedoucí práce
ADAMCZYKOVÁ Nikola	Identifikace zemřelých osob	MUDr. Igor Dvořáček Ph.D.
BĚHÁLEK Martin	Stav a příčiny rozvodovosti pracovníků územního odboru služby kriminální policie a vyšetřování ve Frýdku-Místku	Mgr. Jan Syslo
BOLESLAVSKÝ Roman	Logistika a činnosti pořádkové jednotky Policie České republiky Ostrava	Doc. Ing. Radomír Ščurek Ph.D.
BORÁK Jaroslav	Domácí násilí v očích společnosti v Moravskoslezském kraji	Mgr. Jan Syslo
BRÓZDA Jan	Porušování povinností dopravců a řidičů při přepravě nebezpečných věcí a s tím spojené postihy řidičů a dopravců za porušení těchto povinností v Moravskoslezském kraji.	Mgr. Gizela Chládková
CIECIOTKOVÁ Soňa	Psychologické aspekty hromadných neštěstí	PhDr. Ivana Fialová
ČIŽMÁR Milan	Pořádková jednotka Policie České republiky v Ostravě	PhDr. Andrea Vilímková
ČOČEK Vladimír	Postup základních složek IZS na místě podezřelého úmrtí osoby z pohledu kriminalistického technika	MUDr. Igor Dvořáček Ph.D.
DOSTALÍK Libor	Logistika nákládání s kriminalistickou stopou u Policie České republiky	Ing. Jan Aufart
ĎURKOVIČ Michal	Mravnostní protiprávné činy z hlediska policisty	Doc. Ing. Radomír Ščurek Ph.D.
GALDIOVÁ Pavla	Smrtelné úrazy u dětí v období 2003-2008 ve městě Ostrava	Mgr. Eva Lapčíková
HOŇKOVÁ Jana	Projevy intoxikace omamnými a psychotropními látkami a následná péče o pacienta na Anesteziologicko – resuscitačním oddělení	Ing. Vladimíra Gebauerová
HUSAROVÁ Pavla	Fotografická dokumentace místa trestného činu	Ing. Jan Aufart
JELIČOVÁ Marika	Komunikace s rodiči při náhlém úmrtí dítěte	Mgr. Eva Lapčíková
KAŠPÁRKOVÁ Gabriela	Syndrom vyhoření u příslušníků Justiční stráže České republiky	PhDr. Vladimír Mařádek
KŘIVÁNEK Miloš	Taxonomie zátěžových situací v profesi policisty	PhDr. Ivana Fialová
KŘÍŽKOVÁ Bronislava	Dítě jako potencionální oběť mravnostního trestného činu	Ing. Pavel Tileček

KUBAČÁKOVÁ Jana	Příčiny úmrtí u zraněných při dopravních nehodách ošetřených ve Fakultní nemocnici Ostrava	Doc. MUDr. Leopold Pleva CSc.
MAREDA Stanislav	Koncepce a využití jízdního oddílu u Krajského ředitelství police Moravskoslezského kraje	Ing. Kamil Soldán
MĚNTIELOVÁ Jana	Sociálně-právní ochrana dětí a její úprava v českém rodinném právu	PhDr. Andrea Vilímková
MERTA Roman	Integrovaný záchranný systém a součinnost složek IZS na místě mimořádné události s ohrožením obyvatelstva	Ing. Vojtěch Nezval
MIKULÁŠKOVÁ Petra	Prevence sekundární viktimizace u dětských obětí trestných činů	MUDr. Zdeněk Novotný
PÁLMAIOVÁ Erika	Připravenost studentů oboru Společenská patologie k zvládnání agrese v terénu	PhDr. Sabina Psennerová
PĚČONKA Jiří	Metodika Policie ČR a civilního subjektu při pořádání veřejných produkcí	Ing. Rostislav Chobola
PITŘÍK Břetislav	Trestná činnost nezletilých dětí	PhDr. Andrea Vilímková
PÝCHA Jaroslav	Dítě jako účastník dopravní nehody	Mgr. Eva Lapčíková
ROZSÍVALOVÁ Marie	Komunikace s obětí trestného činu	PhDr. Ivana Fialová
SEGAROVÁ Pavla	Administrativní zajištění pacientů, zraněných při hromadných neštěstích, hospitalizovaných ve Fakultní nemocnici Ostrava	Doc. MUDr. Leopold Pleva CSc.
SCHNEIDEROVÁ Petra	Suicidální mechanismy v Moravskoslezském kraji	MUDr. Igor Dvořáček Ph.D.
ŠEVČÍKOVÁ Alexandra	Postup policistů při oznamování náhlého úmrtí	PhDr. Ivana Fialová
ŠMAJSTRLA Libor	Posttraumatická intervenční péče a její význam v profesi policisty	PhDr. Ivana Fialová
ŠTEŇKO Pavel	Případová studie činnosti Policie ČR při provádění zásahu po vlakovém neštěstí ve Studénce.	Doc. Ing. Marek Smetana Ph.D.
URBÁNEK Petr	Příprava složek IZS v záchranných pracích na vodě	Ing. Ladislav Novák
VÁCHA Tomáš	Podezřelá úmrtí z pohledu policie	JUDr. Luboš Valerián Ph.D.
VYLEGALOVÁ Žaneta	Intoxikace alkoholem u nezletilých osob	Mgr. Eva Lapčíková
VYVIALOVÁ Ivona	Poslední sdělení při suicidii	MUDr. Igor Dvořáček Ph.D.
WAISROVÁ Renáta	Zkušenosti rodičů nezletilých s toxickými látkami	Mgr. Eva Lapčíková
WOLEK Tomáš	Dopravní nehodovost motorových vozidel na území Karvinského regionu	Ing. Miroslav Petriskiv

7.14

NMgr. - ODBORNÝ PRACOVNÍK V OCHRANĚ VEŘEJNÉHO ZDRAVÍ		
Příjmení Jméno	Téma práce	Vedoucí práce
BARTOŇOVÁ Jana, Bc.	Kardiovaskulární odpověď na pracovní zátěž u nemocničního personálu	PhDr. Ludmila Kožená
BUČKEVIČOVÁ Hana, Bc.	Vlastnosti a bezpečnost plastových výrobků určených k úchově a ohřevu potravin a pokrmů.	Ing. Aleš Tesařík
BUDOVÁ Zoja, Bc.	Stanovení a porovnání psychofyziologické zátěže u vybraných pracovních skupin pomocí systému VarCor	Ing. Jan Slowik
HÁBOVÁ Dana, Bc.	Praktické využití dotazníkové metody při posuzování pravděpodobnosti rizika profesionální zátěže horních končetin	MUDr. Milena Menzlová CSc.
HAVEL Jakub, Bc.	Hodnocení zdravotních rizik v ovzduší zimních stadionů	Ing. Olga Krpatová
HRUŠKOVÁ Eva, Bc.	Analýza rizika chemických kontaminantů potravin hlášených v systému RASFF v roce 2007, 2008 a 2009	MUDr. Pavla Svrčinová
JELENOVÁ Táňa, Bc.	Ovlivnění nadváhy kognitivně behaviorální metodou v individuálních kurzech snižování nadváhy	MUDr. Šárka Andělová CSc.

LUZAR Ivo, Bc.	Profesionální expozice pracovníků faktorům pracovního prostředí ve vztahu k hlášeným nemocím z povolání v Moravskoslezském kraji	MUDr. Karel Hrnčíř
MŽOURKOVÁ Kateřina, Bc.	Hodnocení kvality realizace sekundární prevence ve starším věku	MUDr. Hynek Dolanský Ph.D.
NEUMANNOVÁ Tereza, Bc.	Posouzení vlivu znečištění venkovního ovzduší na četnost respirační symptomatologie	MUDr. Milena Menzlová CSc.
OHRZALOVÁ Veronika, Bc.	Stanovení hlukové zátěže ve vybraných ordinacích Fakultní nemocnice Ostrava	MUDr. Eva Mrázková Ph.D.
PAJCHLOVÁ Lucie, Bc.	Virové hepatitidy, analýza výskytu virové hepatitidy A, B, E v Moravskoslezském kraji v letech 2004-2008, prevence, protiepidemická opatření	MUDr. Irena Martinková
ROUSOVÁ Lucie, Bc.	Účinnost kognitivně-behaviorální metody snižování nadváhy ve skupinových kurzech.	MUDr. Šárka Andělová CSc.
SOBOTKOVÁ Vendula, Bc.	Analýza rizika pro výrobu pokrmů z hub	MUDr. Pavla Svrčinová
ŠIMÍKOVÁ Pavlína, Bc.	Analýza rizika pro výrobu zeleninových pokrmů a pokrmů z hub jako prevence vzniku alimentárních toxikóz	MUDr. Pavla Svrčinová
ŠKRABALOVÁ Hana, Bc.	Rozbor příčin astma bronchiale a alergické rýmy u pacientů vyšetřených na klinice pracovního a preventivního lékařství	MUDr. Zdeňka Hajduková Ph.D.
ŠUŠOLIAKOVÁ Oľga, Bc.	Srovnání prevalence nadváhy a obezity u středoškoláků v městech Ostrava a Žilina	MUDr. Lýdie Ryšavá Ph.D.
ŠVANCEROVÁ Milena, Bc.	Nepříjemné pracovní polohy - možná potenciace rizika lokální svalové zátěže horních končetin	MUDr. Hana Lehocká Ph.D.
UHERKOVÁ Simona, Bc.	Monitorování lokální svalové zátěže v supermarketech Moravskoslezského kraje	MUDr. Hana Lehocká Ph.D.
VÁLKOVÁ Michaela, Bc.	Identifikace zdrojů znečištění a hodnocení historických expozic škodlivinám v ovzduší u obyvatel Radvanic a Bártovic	RNDr. Vítězslav Jiřík
ZABLOUDILOVÁ Soňa, Bc.	Analýza rizika chemických kontaminantů kosmetických výrobků hlášených v systému RAPEX 2005 až 2009	MVDr. Hana Šuchmová
ZÁHUMENSKÁ Michaela, Bc.	Etiologie a epidemiologie infekčních průjmových onemocnění	Prof. MUDr. Vladimír Janout CSc

7.15

NMgr. – OŠETŘOVATELSTVÍ VE VYBRANÝCH KLINICKÝCH OBORECH – PREZENČNÍ		
Příjmení Jméno	Téma práce	Vedoucí práce
BĚČÁKOVÁ Michaela, Bc.	Motivátory v práci dětské sestry	PhDr. Ilona Plevová
CZUDKOVÁ Monika, Bc.	Hospitalizace dítěte se smyslovým postižením	PhDr. Lucie Sikorová Ph.D.
ENDELOVÁ Petra, Bc.	Kvalita života rodinných pečovatelů	Mgr. Radka Bužgová Ph.D.
GEBAUEROVÁ Dita, Bc.	Bolest u dětí jako ošetřovatelský problém	PhDr. Lucie Sikorová Ph.D.
HORÁKOVÁ Kateřina, Bc.	Prevence poruch příjmu potravy u dívek ve věku od 11 do 15 let	Doc. PhDr. Yvetta Vrublová Ph.D.
HRAZDILOVÁ Petra, Bc.	Problematika chování dětí při invazivních výkonech	PhDr. Lucie Sikorová Ph.D.
CHRIBÍKOVÁ Eva, Bc.	Hodnotenie výživy seniorov v domácem prostredí	PhDr. Radka Kozáková
KAFKOVÁ Martina, Bc.	Neuropsychická zátěž u sester na dětském oddělení	Doc. PhDr. Yvetta Vrublová Ph.D.
KALMOVÁ Gabriela, Bc.	Problematika edukace dětí s diabetes mellitus	PhDr. Lucie Sikorová Ph.D.
KOVAČICOVÁ Silvie, Bc.	Potřeby rodičů hospitalizovaných dětí	Mgr. Radka Bužgová Ph.D.
KRUPOVÁ Žaneta, Bc.	Kvalita života dětí s celiakií	Mgr. Radka Bužgová Ph.D.

ŘÍHOVÁ Markéta, Bc.	Problematika pádů u seniorů a možnosti prevence	Prof. MUDr. Hana Matějovská Kubešová CSc.
ŘÍHOVÁ Zuzana, Bc.	Problematika úrazovosti dětí ve věkové skupině 0 - 14 let	PhDr. Lucie Sikorová Ph.D.
SKLENOVSKÁ Miroslava, Bc.	Problematika péče o děti s domácí umělou plicní ventilací	PhDr. Renáta Zoubková
SKŘIVÁNKOVÁ Eliška, Bc.	Hodnocení výživy seniorů v nemocnicích	PhDr. Radka Kozáková
TOBIŠKOVÁ Lucie, Bc.	Kvalita života seniorů v institucionální péči	Doc. PhDr. Darja Jarošová Ph.D.
VLČKOVÁ Kamila, Bc.	Informovanost o prevenci nádorového onemocnění děložního čípku	PhDr. Bohdana Dušová Ph.D.

8. ABSOLVENTI 2009/2010

Porodní asistentka-bakalářské studium – prezenční forma

JMÉNO	MÍSTO NAROZENÍ.
BAŠTINCOVÁ Jana	Ostrava
FROLOVÁ Veronika	Karviná
JANEČKOVÁ Andrea	Ostrava
KLUSOVÁ Zuzana	Frydek - Místek
KOZUBÍKOVÁ Ilona	Šumperk
LIBERDOVÁ Zuzana	Bílovec
MONIAKOVÁ Nikola	Frydek - Místek
PODEŠVOVÁ Barbora	Ostrava
POLOK Aneta	Třinec

JMÉNO	MÍSTO NAROZENÍ.
ŘÁNKOVÁ Michaela	Ostrava
SENDEROVÁ Eva	Český Těšín
SCHNEIDROVÁ Zuzana	Ostrava
SIKOROVÁ Nikola	Karviná
SVOBODOVÁ Ivana	Ostrava
ŠINKYŘÍKOVÁ Lenka	Havířov
ŠUSTKOVÁ Veronika	Karviná
VALVODOVÁ Zuzana	Havířov

Porodní asistentka-bakalářské studium-kombinovaná forma

JMÉNO	MÍSTO NAROZENÍ
ADAMCZYKOVÁ Zuzana, DiS.	Bohumín
DOBRANSKÁ Renáta	Karviná
FUSSOVÁ Denisa, DiS.	Opava
GAJDEČKOVÁ Martina	Ostrava
HASALÍKOVÁ Hana	Bílovec
HOLIŠOVÁ Anna	Vsetín
CHALOUPKOVÁ Šárka	Krnov
KANIOKOVÁ Jana	Karviná
KANTOROVÁ Lucie	Havířov
KASPARKOVÁ Pavla	Karviná
KAVECKÁ Kateřina	Ostrava
KONEČNÁ Barbora	Ostrava

JMÉNO	MÍSTO NAROZENÍ
NĚMEČKOVÁ Jana	Ostrava
NENCKOVÁ Barbora	Ostrava
OMACHTOVÁ Markéta	Karviná
ORAMOVÁ Ivana	Frydek - Místek
PROŠKOVÁ Nikola	Ostrava
SIKOROVÁ Ludmila	Karviná
SKŘEPKOVÁ Eva	Ostrava
SOCHORKOVÁ Lucie	Ostrava
ŠÁLKOVÁ Jana, Bc.	Praha
ŠIMONOVÁ Jitka	Ostrava
ŠRUBAŘOVÁ Gabriela	Opava
ŠTROSOVÁ Alžběta	Havířov

KŘUPALOVÁ Denisa	Karviná
KUDLOVÁ Jana	Ostrava
KYČERKOVÁ Jiřina	Opava
KYNČLOVÁ Eva	Opava

ZACHAROVÁ Hana	Ostrava
ZUPKOVÁ Martina	Havířov
ŽÍDKOVÁ Zdeňka	Opava

Radiologický asistent – bakalářské studium - prezenční forma

JMÉNO	MÍSTO NAROZENÍ
ADAMKOVÁ Lucie	Opava
BUGAJ Jiří	Ostrava
GOLASOWSKÁ Veronika	Karviná
HAJKOVÁ Magdaléna	Ostrava
HARATKOVÁ Sabina	Třinec
KARCZMARCZYK Adam	Český Těšín
KRAYZLOVÁ Pavla	Ostrava
KUBOSZKOVÁ Veronika	Karviná
LOŠÁKOVÁ Denisa	Nový Jičín
MŮCKOVÁ Hana	Opava
NEHYBOVÁ Petra	Ostrava
PRYMUS Adam	Frýdek - Místek
RYCHTA Patrik	Opava
SMĚŠNÁ Aneta	Olomouc
ŠOUSTALOVÁ Michaela	Olomouc
TICHÝ Libor	Ostrava
TOMANOVÁ Jarmila	Kyjov
ZAPLETAL Milan	Bruntál

Radiologický asistent – bakalářské studium – kombinovaná forma

JMÉNO	MÍSTO NAROZENÍ
ČERMÁKOVÁ Lenka	Hodonín
GEBAUER Petr	Frýdek - Místek
JANALÍKOVÁ Soňa	Valašské Meziříčí
JEDINÁKOVÁ Petra	Ostrava
KOPULETÁ Lucie	Litoměřice
KOVAŘÍKOVÁ Jana	Třebíč
KREJČÍ Přemysl	Brno
KŘIVÁNKOVÁ Iva	Brno
KŘIVÁNKOVÁ Kateřina	Prostějov
NEBESNÍK Luboš	Sobrance
PECHOVÁ Dana	Dlouhá Třebová
POLÁČEK Marián	Čadca
STAŇKOVÁ Jolana	Přerov
ŠVECOVÁ Vladislava	Olomouc
URBANCOVÁ Romana	Zlín
URBANOVÁ Michaela	Opava
VÁVROVÁ Petra	Ostrava
VOJTYLOVÁ Marie	Třinec

Fyzioterapie – bakalářské studium- prezenční forma

JMÉNO	MÍSTO NAROZENÍ
BERNATÍKOVÁ Kateřina	Zlín
BURKOTOVÁ Martina	Ostrava
CRHOVÁ Martina	Hustopeče
DITTRICHOVÁ Radka	Hranice
GUŘAN Jan, Ing.	Frýdek - Místek
HAVRÁNKOVÁ Věra	Třinec
HECKEL Alfréd	Karviná
JAROŠ Daniel	Ostrava
KALETOVÁ Barbora	Bílovec

JMÉNO	MÍSTO NAROZENÍ
KUNČICKÁ Kateřina	Ostrava
LAPIŠOVÁ Jana	Havířov
LIBOSVÁRSKÝ Tomáš	Ostrava
LITVÁKOVÁ Kateřina	Havířov
MUŽNÁ Lenka	Nový Jičín
NĚMEC Filip	Ostrava
NĚMEC Jakub, Bc.	Ostrava
POLÁČKOVÁ Pavla	Havířov
RYCHLÁ Hana	Opava

KNOPP Jiří	Bruntál
KUBOŇOVÁ Eliška	Ostrava
KUČERA Martin, Bc.	Opava
KULINSKÁ Pavla	Ostrava

SIŇAROVÁ Táňa	Opava
TÝNOVÁ Hana	Ostrava
ZWINGEROVÁ Adéla	Vítkov

Ortotik-protetik-bakalářské studium – prezenční forma

JMÉNO	MÍSTO NAROZENÍ
ČERMÁKOVÁ Lenka	Ostrava
ČERNOTOVÁ Alena	Havířov
HAVELKOVÁ Věra	Třebíč
KORPASOVÁ Markéta	Ostrava
KUBEŠOVÁ Karolína	Valašské Meziříčí

NÁPLAVOVÁ Eva	Zlín
PETERKA Jan	Opava
PONČOVÁ Kateřina	Karviná
STAŇKOVÁ Barbora	Valašské Meziříčí
UČŇOVÁ Martina	Ostrava
ŽENATÝ Filip	Ostrava

Zdravotnický záchranář - bakalářské studium - prezenční forma

JMÉNO	MÍSTO NAROZENÍ
BRAUN Václav	Krnov
DURAJ Jan	Opava
FRANC Aleš	Brno
HLOŽEK Radim	Kroměříž
JONÁKOVÁ Šárka	Bohumín
KNOPFOVÁ Kateřina	Šternberk
KOHOUTKOVÁ Lucie	Ostrava
KONEČNÝ Petr	Ostrava

JMÉNO	MÍSTO NAROZENÍ
KORITENSKÁ Zdena	Trutnov
MACH Zdeněk	Zlín
PLACHKÝ Jakub	Ostrava
REJTHAROVÁ Lenka	Náchod
SKŘIČEK Jakub	Přerov
ŠEDOVIČOVÁ Jana	Ostrava
VAŠICOVÁ Eva	Bílovec

Zdravotnický laborant - bakalářské studium- prezenční forma

JMÉNO	MÍSTO NAROZENÍ
BANOTOVÁ Klára	Havířov
BOBKOVÁ Markéta	Frýdek - Místek
ČERVENKOVÁ Barbora	Uherské Hradiště
ČTVERÁČKOVÁ Zuzana	Ostrava
HÁKOVÁ Eva	Opava
HUVAROVÁ Petra	Bílovec
JANETOVÁ Iva	Frýdek - Místek
JANOŠCOVÁ Jana	Ostrava
KNOTKOVÁ Markéta	Ostrava
KOZELKA Jiří	Ostrava
KRZYŽANKOVÁ Renata	Třinec
KSANDROVÁ Hana	Ostrava

JMÉNO	MÍSTO NAROZENÍ
MADZIOVÁ Lucie	Český Těšín
MAGÁTOVÁ Markéta	Přerov
MAJOROSOVÁ Nela	Ostrava
MICHÁLKOVÁ Klára	Valašské Meziříčí
MRÁZOVÁ Andrea	Karviná
PIKOVÁ Tereza	Ostrava
RYŠAVÁ Barbora	Šumperk
ŘEHOVÁ Leona	Ostrava
SIKOROVÁ Kristýna	Třinec
TYLEČKOVÁ Martina	Ostrava
VÝTISKOVÁ Renata	Bílovec

Všeobecná sestra - bakalářské studium - prezenční forma

JMÉNO	MÍSTO NAROZENÍ
FILOVÁ Andrea	Zlín
GONGOLOVÁ Gabriela	Frýdek - Místek
HEGEROVÁ Alena	Hranice
HOLÍKOVÁ Tamara	Prostějov
HOVORKOVÁ Hana	Haviřov
CHRÁSTECKÁ Libuše	Ostrava
KADLUBOVÁ Lenka	Karviná
KROCZKOVÁ Romana	Třinec
KUBEČKOVÁ Helena	Vyškov
KUNERTOVÁ Iveta	Zábřeh
MACHOVÁ Zuzana	Uherské Hradiště

JMÉNO	MÍSTO NAROZENÍ
MUSIOLKOVÁ Dana	Uherské Hradiště
NOVÁČKOVÁ Petra	Ostrava
ONDRÁŠKOVÁ Kateřina	Břidličná
PARCHANSKÁ Alena	Brno
POSPÍŠILOVÁ Petra	Český Těšín
PRZECZKOVÁ Petra	Třinec
REŽNAROVÁ Denisa	Opava
SLAVÍK Miroslav, Ing.	Hranice
TVARŮŽKOVÁ Zuzana	Valašské Meziříčí
TVRDÁ Zuzana	Opava
ZAVŘELOVÁ Barbora	Opava

Všeobecná sestra - bakalářské studium - kombinovaná forma

JMÉNO	MÍSTO NAROZENÍ
ČERMÁKOVÁ Hana	Frýdek - Místek
DANIHELOVÁ Monika	Nový Jičín
FABIÁNOVÁ Bronislava	Vítkov
FRYZOVÁ Šárka	Karviná
GEBAUEROVÁ Michaela	Karviná
HOLCOVÁ Jarmila	Haviřov
HRANKAYOVÁ Petra	Vítkov
CHRENŠŤOVÁ Emilie	Frýdek - Místek
JAKŠOVÁ Kateřina	Opava
JIRUŠOVÁ Petra	Ostrava
KOČÍ Markéta	Ostrava
KOPECKÁ Dagmar	Frýdek - Místek
KRZYKALOVÁ Ivana	Frýdek - Místek
KUBOŇOVÁ Tamara	Bruntál
KŮRKOVÁ Jana	Ostrava
MATUŠKOVÁ Silvie	Vsetín
MESIARIKOVÁ Šárka	Bohumín

JMÉNO	MÍSTO NAROZENÍ
MIKURDOVÁ Martina	Ostrava
MORCINKOVÁ Jarmila	Třinec
MRÁČKOVÁ Anna	Kroměříž
MUSIOLOVÁ Halina	Třinec
OLBŘÍMKOVÁ Martina	Ostrava
OSLIZLOKOVÁ Gabriela	Ostrava
ROGOZNÁ Zdenka	Velké Meziříčí
SIVEROVÁ Jarmila	Ostrava
ŠINDLEROVÁ Marie	Krnov
ŠRUBAŘOVÁ Martina	Čeladná
TALAVAŠKOVÁ Zuzana	Ostrava
TESARČIKOVÁ Eva	Brno
VALUŠOVÁ Dana	Ostrava
VAŇKOVÁ Lucie	Karviná
VEJLUPKOVÁ Jana	Frýdek - Místek
WINKLEROVÁ Jarmila	Karviná

Ergoterapie - bakalářské studium – prezenční forma

JMÉNO	MÍSTO NAROZENÍ
BARTOŇOVÁ Simona	Nový Jičín
BAUMOVÁ Barbora	Ostrava
ČUPÁLKOVÁ Iva	Třinec

JMÉNO	MÍSTO NAROZENÍ
MIČKOVÁ Vendula	Nový Jičín
MORAVCOVÁ Kateřina	Opava
MROCKOVÁ Hana	Nový Jičín

DAMBORSKÁ Zuzana	Vyškov
DAŇKOVÁ Barbora	Ostrava
HOLUŠOVÁ Eva	Opava
HRUBÁ Magdaléna	Čeladná
JASNÁ Petra	Nový Jičín
JASTRZEMBSKÁ Monika	Český Těšín
MAŠLAŇOVÁ Petra	Hranice

PACHEROVÁ Lucie	Bohumín
PÍSAŘOVÁ Veronika	Krnov
STUHLÁ Daniela, DiS.	Zábřeh
SÚHRADOVÁ Kristýna	Frýdek - Místek
VACKOVÁ Petra	Ústí nad Orlicí
ZWETTLEROVÁ Hana	Valašské Meziříčí

Ochrana veřejného zdraví-bakalářské studium

JMÉNO	MÍSTO NAROZENÍ
BENKOVÁ Kateřina	Opava
BRUSOVÁ Simona	Frýdek - Místek
ČANKOVÁ Martina	Nový Jičín
ČERTANOVÁ Jekaterina	Nikolajivka
ČUBOKOVÁ Soňa	Frýdek - Místek
HLUBKOVÁ Jana	Opava
KOZÁKOVÁ Iva	Ostrava
KŘEŠŤANOVÁ Kristýna	Vítkov
KŘÍŽKOVÁ Veronika	Ostrava
MECOVÁ Veronika	Ostrava
MITRENGOVÁ Eva	Opava

JMÉNO	MÍSTO NAROZENÍ
PAVELKOVÁ Eva	Haviřov
PAVUKOVÁ Veronika	Ostrava
PODOLÍNSKÁ Barbara	Vítkov
SCHINZELOVÁ Hana	Ostrava
SIVÁKOVÁ Lucie, DiS.	Frýdek - Místek
ŠTĚPÁNOVÁ Jana	Kroměříž
TKAČÍKOVÁ Veronika	Bruntál
TVRDOŇOVÁ Tereza	Haviřov
VAŇKOVÁ Dagmar	Bílovec
VOZNIČKOVÁ Aneta	Ostrava
ZLÁMALOVÁ Renata	Bruntál

Společenská patologie a logistika terénních rizikových situací - bakalářské studium – kombinovaná forma

JMÉNO	MÍSTO NAROZENÍ
ADAMCZYKOVÁ Nikola	Ostrava
BĚHÁLEK Martin	Frýdek - Místek
BOLESLAVSKÝ Roman	Ostrava
BORÁK Jaroslav	Čeladná
BRÓZDA Jan	Opava
CIECIOTKOVÁ Soňa	Ostrava
ČIŽMÁR Milan	Slaný
ČOČEK Vladimír	Ostrava
DOSTALÍK Libor	Bílovec
ŘURKOVIČ Michal	Ostrava
GALDIOVÁ Pavla	Ostrava
HOŇKOVÁ Jana	Opava

JMÉNO	MÍSTO NAROZENÍ
MĚNTIELOVÁ Jana	Opava
MERTA Roman	Ostrava
MIKULÁŠKOVÁ Petra	Opava
PÁLMAIOVÁ Erika	Ostrava
PĚČONKA Jiří	Ostrava
PITŘÍK Břetislav	Český Těšín
PÝCHA Jaroslav	Brandýs nad Labem
ROZSÍVALOVÁ Marie	Bohumín
SEGAROVÁ Pavla	Ostrava
SCHNEIDEROVÁ Petra	Ostrava
ŠEVČÍKOVÁ Alexandra	Ostrava
ŠMAJSTRLA Libor	Frýdek - Místek

HUSAROVÁ Pavla	Ostrava
JELIČOVÁ Marika	Zlín
KAŠPÁRKOVÁ Gabriela	Ostrava
KŘIVÁNEK Miloš	Třebíč
KŘÍŽKOVÁ Bronislava	Slavičín
KUBAČÁKOVÁ Jana	Čeladná
MAREDA Stanislav	Valašské Meziříčí

ŠTEŇKO Pavel	Ústí nad Orlicí
URBÁNEK Petr	Havířov
VÁCHA Tomáš	Ostrava
VYLEGALOVÁ Žaneta	Ostrava
VYVIALOVÁ Ivona	Frýdek - Místek
WAISROVÁ Renáta	Ostrava
WOLEK Tomáš	Bohumín

Odborný pracovník v ochraně veřejného zdraví – navazující magisterské studium – prezenční forma

JMÉNO	MÍSTO NAROZENÍ
ARKOSIOVÁ Zuzana, Bc.	Povážská Bystrica
BARTOŇOVÁ Jana, Bc.	Zlín
BUČKEVIČOVÁ Hana, Bc.	Olomouc
BUDOVÁ Zoja, Bc.	Třinec
HÁBOVÁ Dana, Bc.	Nový Jičín
HAVEL Jakub, Bc.	Svitavy
HRABCOVÁ Jana, Bc.	Frýdek - Místek
HRUŠKOVÁ Eva, Bc.	Zlín
JELENOVÁ Táňa, Bc.	Karviná
JUŘIČKOVÁ Šárka, Bc.	Ostrava
KUBINOVÁ Lucie, Bc.	Frýdek - Místek
LUZAR Ivo, Bc.	Ostrava
MOKRÁ Marie, Bc.	Jeseník
MŽOURKOVÁ Kateřina, Bc.	Děčín
NEUMANNOVÁ Tereza, Bc.	Ostrava
OHRZALOVÁ Veronika, Bc.	Ostrava

JMÉNO	MÍSTO NAROZENÍ
ORŠULÍKOVÁ Iva, Bc.	Ostrava
PAJCHLOVÁ Lucie, Bc.	Ostrava
PÍCHOVÁ Petra, Bc.	Ostrava
RIEMLOVÁ Zuzana, Bc.	Opava
ROUSOVÁ Lucie, Bc.	Valašské Meziříčí
ŘÍČNÁ Markéta, Bc.	Ostrava
SOBOTKOVÁ Vendula, Bc.	Ostrava
ŠIMÍKOVÁ Pavlína, Bc.	Ostrava
ŠKRABALOVÁ Hana, Bc.	Olomouc
ŠTĚRBOVÁ Helena, Bc.	Vyškov
ŠUŠOLIAKOVÁ Oľga, Bc.	Čadca
ŠVANCEROVÁ Milena, Bc.	Vítkov
UHERKOVÁ Simona, Bc.	Frýdek - Místek
VÁLKOVÁ Michaela, Bc.	Ostrava
ZABLOUDILOVÁ Soňa, Bc.	Vyškov
ZÁHUMENSKÁ Michaela, Bc.	Ostrava

Ošetřovatelství ve vybraných klinických oborech – navazující magisterské studium – prezenční forma

JMÉNO	MÍSTO NAROZENÍ
CZUDKOVÁ Monika, Bc.	Třinec
ENDELOVÁ Petra, Bc.	Ostrava
GEBAUEROVÁ Dita, Bc.	Ostrava

JMÉNO	MÍSTO NAROZENÍ
KOVAČIČOVÁ Silvie, Bc.	Frýdek - Místek
ŘÍHOVÁ Markéta, Bc.	Svitavy
SKLENOVSKÁ Miroslava, Bc.	Nový Jičín

HORÁKOVÁ Kateřina, Bc.	Ostrava
HRAZDILOVÁ Petra, Bc.	Přerov
CHRIBÍKOVÁ Eva, Bc.	Čadca
KAFKOVÁ Martina, Bc.	Náchod

SKŘIVÁNKOVÁ Eliška, Bc.	Zlín
TOBIŠKOVÁ Lucie, Bc.	Ústí nad Orlicí
VLČKOVÁ Kamila, Bc.	Vítkov

9. VĚDA A VÝZKUM

Přehled grantů, výzkumných projektů, patentů a dalších tvůrčích aktivit vysoké školy

Název grantů, výzkumných projektů, patentů nebo dalších tvůrčích aktivit	Zdroj	Finanční podpora
Využitelnost ošetřovatelských klasifikací NANDA international a NIC v domácí péči	IGA MZ ČR	1542 (377/2010)
Epidemiologie a genetika Alzheimerovy choroby	IGA MZ ČR	10391 (626/2010)
Problematika ošetřovatelské diagnostiky – teoretická východiska a aplikace v ošetřovatelském procesu	MŠMT ČR	72 (36/2010)
Posouzení vlivu bariatrické léčby u obézních pacientů na metabolismus tukové tkáně	SGS* (MŠMT ČR)	390

*SGS – specifický vysokoškolský výzkum

Zapojení vysoké školy do Fondu rozvoje vysokých škol – pouze pro VVŠ

Tematický okruh	Počet přijatých projektů	Poskytnuté fin. prostředky v tis. Kč		
		kapitálové	běžné	celkem
A	1	982	0	982
B				
C				
E				
F				
G				
Celkem	1			982

Zapojení vysoké školy do programů financovaných z prostředků ze Strukturálních fondů EU

Operační program (název)	Opatření (název)	Projekt	Doba realizace projektu	Poskytnutá částka (v tis. Kč) běžné/kapitálové	Poskytnutá částka (v tis. Kč) na rok 2010 běžné/kapitálové
Operační program Vzdělávání pro konkurenceschopnost	Vysokoškolské vzdělávání	Inovace didaktických postupů a podpora distančního vzdělávání ve studijních kurzech akreditovaného oboru Společenská patologie a logistika terénních rizikových situací	30.06.2009 -31.1.2012	18330/0	4488/0
Celkem (za každý operační program)					

STUDENTSKÁ VĚDECKÁ KONFERENCE

Dne 29. 4. 2010 se konala XI. Studentská vědecká konference, na které účastníci představili celkem 21 prací ve 3 sekcích (Pediatrická, Ošetřovatelství, Vyšetřovací metody a epidemiologie). Účastníky byli studenti nejen FZS OU, ale také Zdravotně-sociální fakulty Jihočeské univerzity, Fakulty zdravotnických studií Univerzity Pardubice a FZaSP Univerzity Trnava.

EDIČNÍ ČINNOST

V roce 2010 bylo vydáno 11 publikací pod hlavičkou FZS/LF OU.

10. ZAHRANIČNÍ STYKY

Zahraniční mobilita studentů, pedagogů a jiných zaměstnanců LF OU v rámci programu Erasmus je uvedena v příložených tabulkách ve srovnání za posledních 10 let. Celkově vzrůstající trend výjezdů studentů a pedagogů byl patrný do roku 2007 resp. do roku 2008. V posledních dvou letech došlo k výraznému poklesu počtu výjezdů obou skupin. V roce 2010 došlo také ke snížení počtu přijíždějících studentů a naopak ke zvýšení počtu přijíždějících zahraničních pedagogů a zaměstnanců. Od roku 1998 si vybraní studenti (kritéria výběru – studijní předpoklady, jazykové předpoklady, první výjezd v rámci programu) volí místo svého zahraničního pobytu (studijní pobyt, pracovní stáž) ze 17 evropských zemí a Turecka a 26 univerzit. V roce 2010 studovalo v programu Erasmus na zahraničních univerzitách 9 studentů Lékařské fakulty, na naší fakultě studovalo 9 studentů ze zahraničí. V rámci mobility pedagogů a jiných zaměstnanců vyjelo do zahraničí celkem 12 našich učitelů a akademických pracovníků, přijelo 11 zahraničních pedagogů.

Tab. 1 Mobility studentů LF a zahraničních studentů na LF (2000-2010)

Rok	Výjezdy - studium	Výjezdy - stáž	Výjezdy IP	Příjezdy
2000	2	0	0	0
2001	1	0	0	0
2002	3	0	0	0
2003	4	0	0	0
2004	16	0	0	2
2005	14	0	4	0
2006	15	0	2	0
2007	17	0	6	3
2008	14	6	5	6
2009	11	4	6	8
2010	9	0	7	9

Tab. 2 Mobility akademických pracovníků LF a zahraničních pedagogů na LF (2000-2010)

Rok	Výjezdy - výuka	Výjezdy - školení	Výjezdy - ostatní	Příjezdy
2000	0	0	0	1
2001	1	0	0	0
2002	3	0	2	0
2003	12	0	1	1
2004	12	0	5	3
2005	10	0	1	0
2006	21	0	0	10
2007	13	0	2	5
2008	26	1	2	7
2009	10	5	2	13
2010	12	4	3	11

V rámci evropských intenzivních programů (IP) vyjelo v loňském roce 5 studentů na pracovní setkání do Finska a 2 studenti do Nizozemí. Lékařská fakulta má dále uzavřeny bilaterální smlouvy se 4 zahraničními institucemi (Northern Arizona University, USA; Narh-Bita School of Nursing, Ghana; National Taipei College of Nursing, Taiwan; National Institute of Public Health and Community, Madagaskar), v rámci kterých mohou studenti absolvovat krátkodobé pracovní a studijní stáže. V roce 2010 tato možnost nebyla studenty využita.

11. AKADEMIČTÍ PRACOVNÍCI

11.1 Věková struktura akademických pracovníků k 31. 12. 2010

Věk	Akademičtí pracovníci										Vědečtí pracovníci	
	profesoři		docenti		odb. asist.		asistenti		lektori		celkem	ženy
	celkem	ženy	celkem	ženy	celkem	ženy	celkem	ženy	celkem	ženy		
do 29 let					3	2	1				1	1
30 – 39 let			2		27	19	2	1				
40 – 49 let			3	3	32	17						
50 – 59 let	2	1	3		25	15					1	
60 – 69 let	3	1	6		8	3						
nad 70 let	5		4	1								
Celkem	10	2	18	4	95	56	3	1			2	1

11.2 Přehled o počtu akademických pracovníků k 31. 12. 2010

Personální zabezpečení	celkem	prof.	doc.	ost.	DrSc.	CSc.	Dr., Ph.D., Th.D.
Rozsahy úvazků akad. pracovníků							
do 30 %	54	3	4	47	2	3	21
do 50 %	27	2	6	19	1	6	8
do 70 %	5	1		4			2
do 100 %	42	4	8	30	1	10	13
Celkem	128	10	18	100	4	19	44

Pozn.: Pokud je např. prof. XX, CSc., vyplní se údaj ve sloupci prof. i CSc.

11.3 Přepočtený počet akademických pracovníků k 31. 12. 2010

Akademičtí pracovníci						Vědečtí pracovníci
celkem	profesoři	docenti	odborní asistenti	asistenti	lektori	
68,175	5,9	11,225	46,95	2,05	0	1,2

12. HOSPODAŘENÍ FAKULTY

Rozbor hospodaření fakulty

Lékařská fakulta Ostravské univerzity v Ostravě v roce 2010 hospodařila s celkovými příjmy ve výši 62.075 tis. Kč.

Celkové výdaje fakulty v roce 2010 byly ve výši 59.031 tis. Kč.

Celkové příjmy fakulty v roce 2010 ve výši 62.075 tis. Kč.

Z toho :

- příspěvek na hlavní činnost : 46.521 tis. Kč,
- institucionální podpora VaV: 171 tis. Kč,
- specifický vysokoškolský výzkum : 390 tis. Kč
- provozní dotace OP VK : 4.488 tis. Kč,
- provozní dotace ostatních projektů : 3.131 tis. Kč,
- tržby z doplňkové činnosti : 76 tis. Kč,
- tržby za placené studium : 4.785 tis. Kč,
- ostatní tržby : 344 tis. Kč,
- čerpání fondů : 256 tis. Kč,
- ostatní výnosy : 1.802 tis. Kč
- sponzoři : 111 tis. Kč.

Celkové výdaje fakulty v roce 2010 ve výši 59.031 tis. Kč.

Z toho :

- spotřeba materiálu : 1.156 tis. Kč,
- pořízení majetku : 1.388 tis. Kč
- spotřeba knih a časopisů : 123 tis. Kč
- opravy : 250 tis. Kč,
- cestovné : 374 tis. Kč,
- ostatní služby : 2.884 tis. Kč,
- mzdové náklady : 39.075 tis. Kč,
- zákonné soc.pojištění : 11.997 tis. Kč,
- zákonné soc.náklady : 630 tis. Kč,
- stipendia studentů : 256 tis. Kč,
- ostatní náklady : 898 tis. Kč.

Hospodářský výsledek

V jednotlivých činnostech v roce 2010 realizovala lékařská fakulta hospodářský výsledek podle tabulky 1.1.

Tabulka 1.1		tis. Kč
Hlavní činnost včetně instit.podpory, specif.VŠ výzkumu	výnosy	47 617
	náklady	47 007
	hospodářský výsledek	610
Placené studium	výnosy	4 785
	náklady	3 901
	hospodářský výsledek	884
Granty a projekty	výnosy	7 618
	náklady	7 618
	hospodářský výsledek	0
Ostatní činnost	výnosy	2 055
	náklady	504
	hospodářský výsledek	1 551

Hospodářský výsledek z hlavní činnosti ve výši 610 tis. Kč bude převeden do fondu provozních prostředků OU pro rok 2011.

Hospodářský výsledek z placeného studia a ostatních činností ve výši 2.435 tis Kč před zdaněním se stává součástí hospodářského výsledku OU a po zdanění se předpokládá převod jeho zůstatku do FRIM OU.

Struktura příjmů fakulty

Struktura příjmů fakulty v jednotlivých letech je uvedena v tabulce č. 1.2

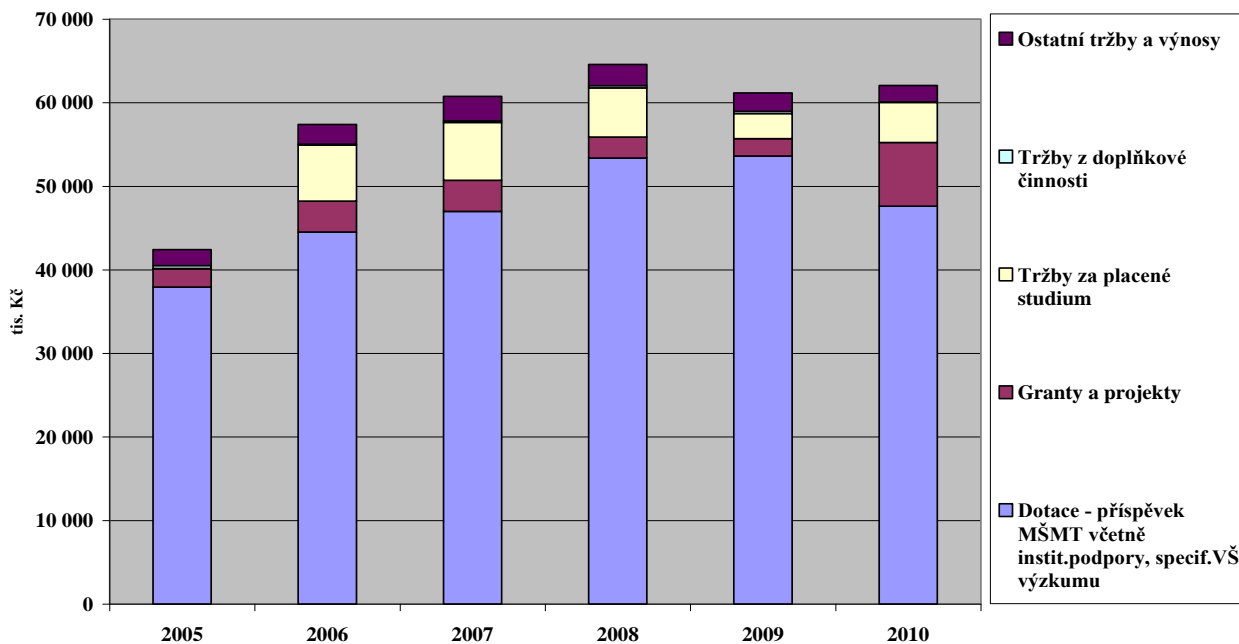
Tabulka 1.2	2005		2006		2007		2008		2009		2010	
	tis. Kč	%	tis. Kč	%	tis. Kč	%	tis. Kč	%	tis. Kč	%	tis. Kč	%
Dotace - příspěvek MŠMT včetně instit.podpory, specif.VŠ výzkumu	37 943	89,45	44 532	77,58	46 991	77,34	53 389	82,68	53 609	87,64	47 617	76,71
Granty a projekty	2 193	5,17	3 682	6,41	3 731	6,14	2 512	3,89	2 092	3,42	7 618	12,27
Tržby za placené studium	27	0,06	6 719	11,70	6 912	11,38	5 874	9,10	2 995	4,90	4 785	7,71
Tržby z doplňkové činnosti	349	0,82	108	0,19	188	0,31	273	0,42	271	0,44	76	0,12
Ostatní tržby a výnosy	1 908	4,50	2 363	4,12	2 937	4,83	2 522	3,91	2 204	3,60	1 979	3,19
Celkem	42 420	100	57 404	100	60 759	100	64 570	100	61 171	100	62 075	100,00

Rozhodujícím příjmem fakulty je příspěvek MŠMT na vzdělávací činnost, institucionální

podporu a specifický výzkum na VŠ.

Vývoj a struktura příjmů fakulty v letech 2005 - 2010

Vývoj a struktura příjmů fakulty



Pokles příspěvku fakulty na hlavní činnost se započítáním institucionální podpory a specifický výzkum na VŠ v roce 2010 byl vyrovnán výrazným navýšením příjmů za granty a projekty. V příjmech grantů a projektů se výrazně navýšily příjmy za projekty mimo oblast VaV.

OBSAH

1.	Vedení fakulty.....	2
2.	Organizační struktura.....	3
3.	Vědecká rada.....	4
4.	Kolegium děkana.....	5
5.	Studium.....	7
6.	6.1 Seznam akreditovaných studijních programů.....	8
	6.2 Počty studentů.....	10
	6.3 Vývoj počtu studentů.....	11
7.	Diplomové práce.....	14
	7.1 Seznam bakalářských prací absolventů studia Fyzioterapie.....	14
	7.2 Seznam bakalářských prací absolventů studia Ochrana veřejného zdraví.....	14
	7.3 Seznam bakalářských prací absolventů studia Všeobecná sestra – prezenční.....	15
	7.4 Seznam bakalářských prací absolventů studia Všeobecná sestra – kombinovaná.....	16
	7.5 Seznam bakalářských prací absolventů studia Zdravotnický laborant.....	18
	7.6 Seznam bakalářských prací absolventů studia Zdravotnický záchranář.....	19
	7.7 Seznam bakalářských prací absolventů studia Porodní asistentka – prezenční.....	19
	7.8 Seznam bakalářských prací absolventů studia Porodní asistentka – kombinovaná.....	20
	7.9 Seznam bakalářských prací absolventů studia Radiologický asistent - prezenční.....	21
	7.10 Seznam bakalářských prací absolventů studia Radiologický asistent – kombinovaná.....	22
	7.11 Seznam bakalářských prací absolventů studia Ergoterapeut.....	22
	7.12 Seznam bakalářských prací absolventů studia Ortotik-protetik.....	23
	7.13 Seznam bakalářských prací absolventů studia Společenská patologie a logistika terénních situací-kombinovaná.....	24
	7.14 Seznam diplomových prací absolventů navazujícího magister.studia Odborný pracovník v ochraně veřejného zdraví.....	25
	7.15 Seznam diplomových prací absolventů navazujícího magister.studia Ošetrovatelství ve vybraných klinických oborech.....	26
8.	Absolventi 2009/2010.....	27
9.	Věda a výzkum	33

10.	Zahraniční styky	35
11.	Akademičtí pracovníci	36
12.	Hospodaření fakulty	37