



UNIVERSITAS
OSTRAVIENSIS
Facultas Rerum Sanitarium

2009

Výroční zpráva

Fakulta zdravotnických studií
Ostravské univerzity v Ostravě

1. VEDENÍ FAKULTY

Děkan FZS OU : doc. MUDr. Arnošt Martínek, CSc.

Předseda Akademického
senátu FZS: MUDr. Lubomír Martínek, Ph.D.

Proděkan pro vědu
a výzkum: MUDr. David Feltl, Ph.D.

Proděkan pro zahraniční
styky: doc. PhDr. Darja Jarošová, Ph.D.

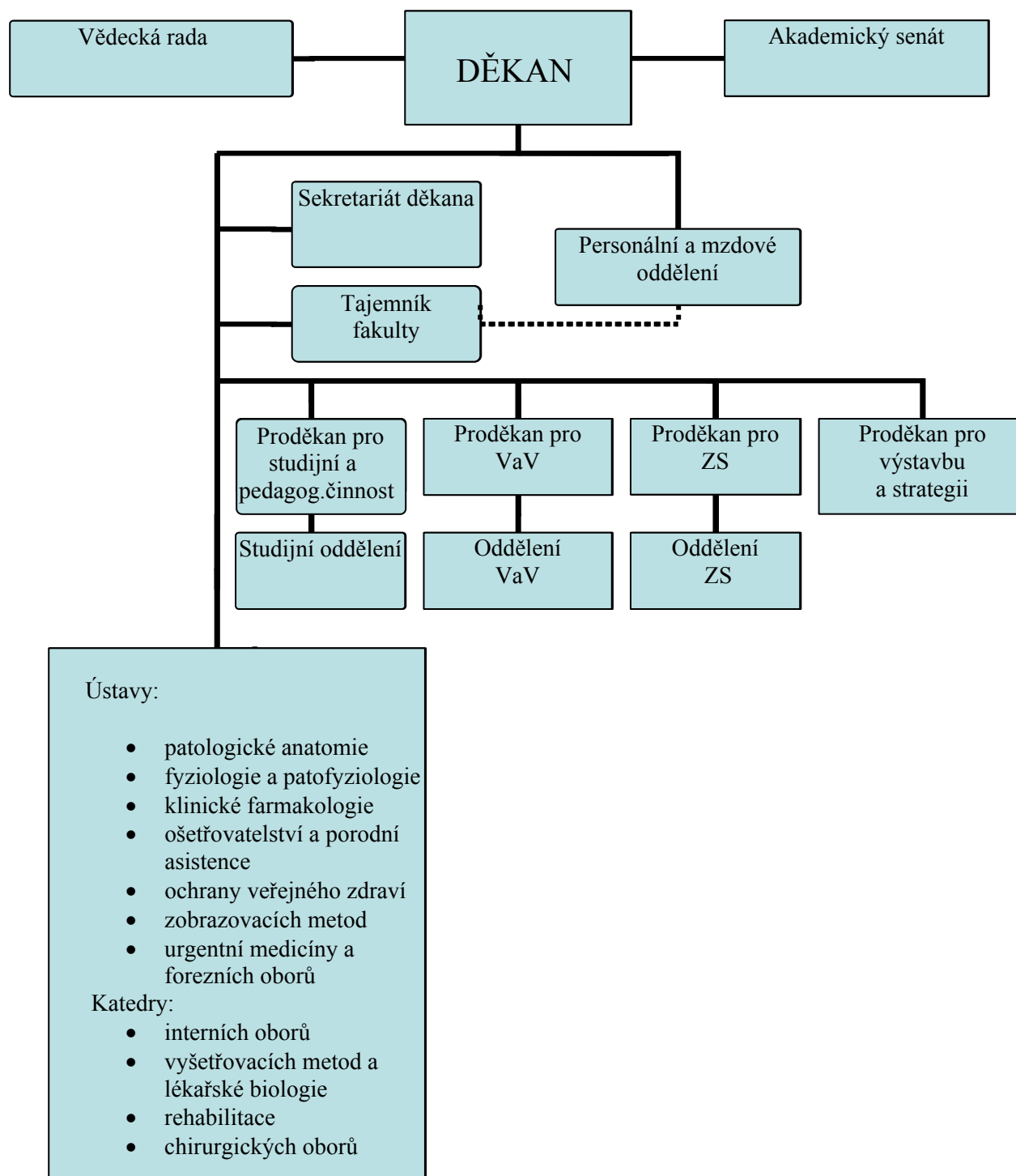
Proděkan pro studijní
a celoživotní vzdělávání: Mgr. Ivona Závacká

Proděkan pro výstavbu
a strategii: JUDr. Antonín Blahuta

Tajemník: Ing. Zdeňka Kmitová

Syllabova 19, 703 00 Ostrava 3, tel.: 597 091 702, fax: 596 781 630

2. ORGANIZAČNÍ STRUKTURA



3. VĚDECKÁ RADA

Předseda: doc. MUDr. Arnošt Martínek, CSc.

Členové:

JUDr. Antonín Blahuta

MUDr. Michal Bar, Ph.D.

doc. MUDr. Jan Dostalík, CSc.

MUDr. David Feltl, Ph.D.

doc. MUDr. Milan Grundmann, CSc.

doc. MUDr. Michal Hladík, Ph.D.*

doc. MUDr. Jaroslav Horáček, CSc.

prof. MUDr. Vladimír Janout, CSc.

doc. RNDr. Miroslav Janura, Dr.

doc. PhDr. Darja Jarošová Ph.D.

prof. MUDr. Zdeněk Jiráček, CSc.

doc. MUDr. Vojtěch Kamarád, DrSc.

doc. MUDr. Josef Kopecký, DrSc.

doc. PhDr. Jana Marečková, Ph.D.

prof. MUDr. Josef Nekula, CSc.

doc. MUDr. Leopold Pleva, CSc.

doc. RNDr. Kristián Šafarčík, Ph.D.

MUDr. Ondřej Šimetka

Mgr. Ivona Závacká

Externí členové:

doc. RNDr. Jindřich Černožský, CSc.

prof. MUDr. Houdek Michael, CSc.

prof. MUDr. Zdeněk Kolář CSc.

doc. MUDr. Pavel Komínek, Ph.D.

prof. MUDr. Vladimír Krčméry, DrSc.**

* od listopadu 2009

** ukončil k 31.10.2009

prof. MUDr. Jana Mačáková, CSc.
doc. PhDr. Jana Marečková, Ph.D.
prof. MUDr. František Mateička, CSc.
doc. MUDr. Jaroslav Musiálek, CSc.
MUDr. Svatopluk Němeček
doc. MUDr. Čestmír Neoral, CSc.
prof. MUDr. Vladimír Palička, CSc.
prof. MUDr. Miloš Velemínský, CSc.
MUDr. Jan Zháněl*

* od listopadu 2009

4. KOLEGIUM DĚKANA

Děkan FZS OU : doc. MUDr. Arnošt Martínek, CSc.

Předseda Akademického
senátu: MUDr. Lubomír Martínek, Ph.D.

Proděkani: JUDr. Antonín Blahuta
MUDr. David Feltl, Ph.D.
doc. PhDr. Darja Jarošová, Ph.D.
Mgr. Ivona Závacká

Tajemník: Ing. Zdeňka Kmitová

5. AKADEMICKÝ SENÁT

Předseda: MUDr. Lubomír Martínek, Ph.D.

Komora akademických pracovníků:

Místopředseda: Mgr. Marek Bužga

Členové: MUDr. Michal Bar, Ph.D.
MUDr. Igor Dvořáček, Ph.D.
MUDr. Jana Chmelová
MUDr. Eva Mrázková, Ph.D.
RNDr. Ludmila Nováčková
MUDr. Terezie Šuláková
PhDr. Yveta Vrublová, Ph.D.
Mgr. Jana Vyskotová, Ph.D.

Studentská komora:

Předseda: Ing. Zdeněk Dostál

Členové: Tamara Holíková
Bc. Markéta Kuniaková
Nela Majorosová
Tat'ána Richterová

6. STUDIUM

6.1 Seznam akreditovaných bakalářských oborů

Název studijního programu	Kód progr.	Název studijního oboru	Kód oboru	Forma studia	Stand. doba studia	Jazyk	Akreditace do
Ošetrovatelství	B5341	Všeobecná sestra	5341R009	Prezenční	3 roky	Č	1.3.2010
		Porodní asistentka	5341R007	Kombinovaná			1.3.2010
Specializace ve zdravotnictví	B5345	Ergoterapie	5342R002	Prezenční	3 roky	Č, Aj	19.7.2010
		Fyzioterapie / Physiotherapy	5342R004	Prezenční			31.12.2012
		Ortotik - Protetik	5345R026	Prezenční			10.10.2010
		Radiologický asistent	5345R010	Prezenční Kombinovaná			1.8.2013
		Zdravotní laborant	5345R020	Prezenční			1.8.2011
		Zdravotnický záchranář	5345R021	Prezenční Kombinovaná			31.10.2011
Veřejné zdravotnictví	B5347	Ochrana veřejného zdraví	5345R006	Prezenční	3 roky	Č	19.7.2010
Sociální politika a sociální práce	B6731	Spol. patologie a logistika terén. rizik. situací	6731R025	Kombinovaná	3 roky	Č	31.10.2013

Seznam akreditovaných navazujících magisterských oborů

Název studijního programu	Kód progr.	Název studijního oboru	Kód oboru	Forma studia	Stand. doba studia	Jazyk	Akreditace do
Ošetrovatelství	N5341	Ošetrovatelská péče o pacienty ve vybraných klinických oborech	5341T014	Prezenční Kombinovaná	2 roky	Č	31.7.2013
Specializace ve zdravotnictví	N5345	Komunitní péče v porodní asistenci	5345T033	Prezenční Kombinovaná	2 roky	Č	31.7.2013
Veřejné zdravotnictví	N5347	Odborný pracov. v ochraně veř. zdraví	5345T006	Prezenční	2 roky	Č	1.8.2011

Seznam kurzů celoživotního vzdělávání

Typ kurzu	Název vzdělávací akce	Počet kreditů	Jazyk	Akreditace do
Certifikovaný kurz	Cytotechnologie	195 kreditů	Č	14.4.2012
	Mentor klinické praxe ošetrovatelství a porodní asistence	39 kreditů	Č	14.11.2009
	Zdravotník zotavovacích akcí	-	Č	10.7.2010
Specializační vzdělávání	Ošetrovatelská péče v anesteziologii, resuscitaci a intenzivní péči	80 kreditů	Č	30.9.2014
	Ošetrovatelská péče v pediatrii, dětská sestra	80 kreditů	Č	30.9.2013
Program CŽV v rámci kredit. studij. programu	Všeobecná sestra	-	Č	1.3.2010
	Spol.patologie a logistika terén. riz. situací	-	Č	31.10.2013
	Zdravotnický záchranář	.	Č	31.10.2011

Programy Double Diploma (od 1.9.2008)

- studijní program **Fyziterapie** se studijním oborem:
 - Fyzioterapie (spolupráce s Universitas L.U.de.S., Švýcarsko),

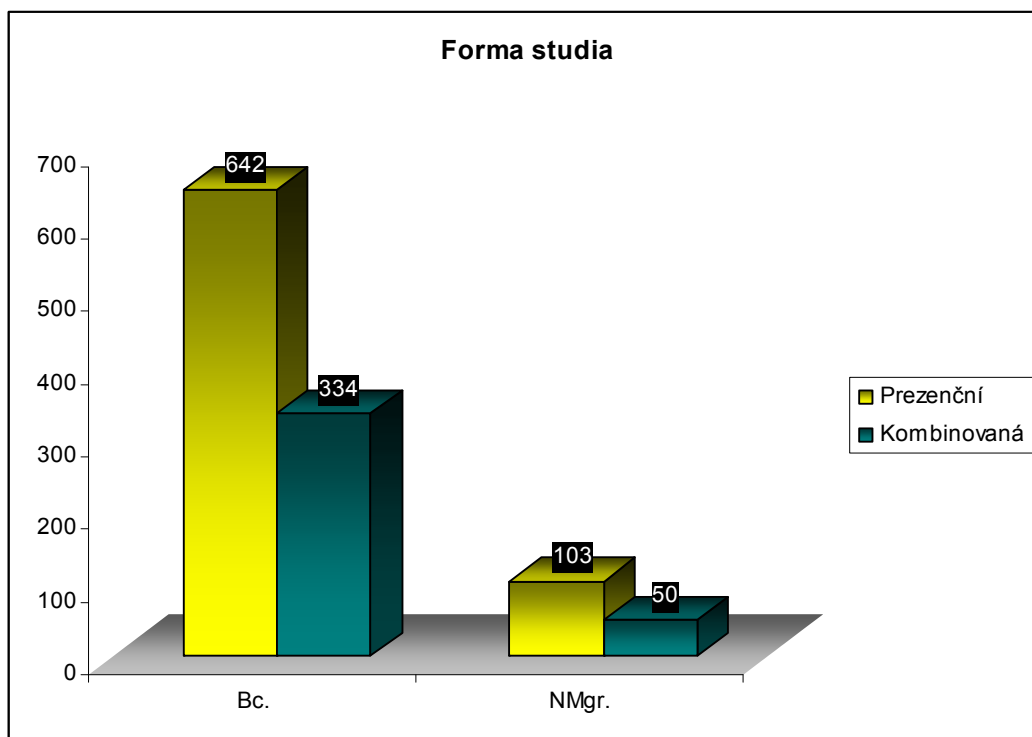
Počty studijních programů / oborů v členění na skupiny oborů (od 1.9.2009)

Skupiny oborů	Kód skupiny kmenových oborů	Studijní programy / obory			Celkem st. programy / obory
		Bc.	NMgr.	Ph.D.	
Zdravotnictví	53	3 / 13	3 / 5	0 / 0	6 / 18
Sociální vědy	67	1 / 1	0 / 0	0 / 0	1 / 1
CELKEM	–	4 / 14	3 / 5	0 / 0	7 / 19

**6.2. Počty studentů v bakalářském a magisterském studijním programu
(stav k 31. 10. 2009)**

Forma studia	Studijní programy				Studenti celkem
	Bc.	NMgr.	Mgr.	Ph.D.	
Prezenční	642	103	-	-	745
Kombinovaná	334	50	-	-	384
CELKEM	976	153	-	-	1129

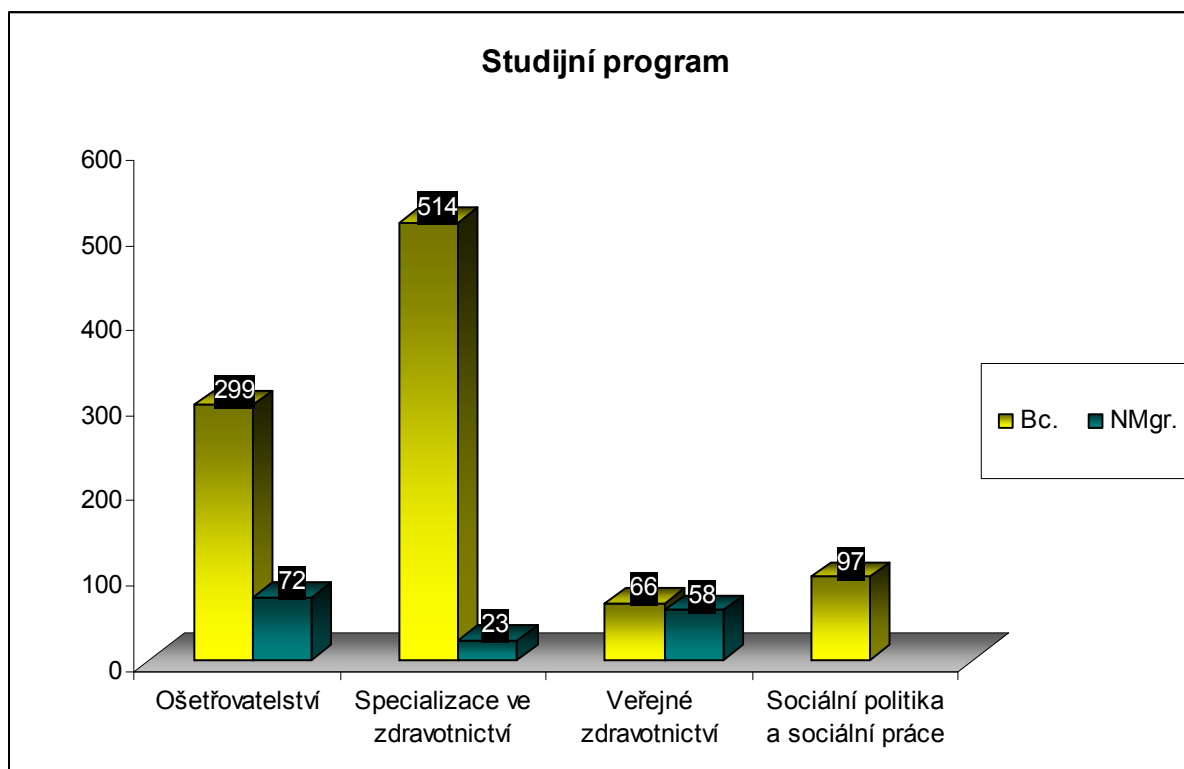
Graf č. 1: Počty studentů FZS OU v bakalářském a magisterském studijním programu
(stav k 31. 10. 2009)



Počty studentů dle studijních programů (stav k 31. 10. 2009)

Studijní program (název)	Kód SP	Studenti ve studijním programu				Celkem
		Bc.	NMgr.	Mgr.	Ph.D.	
Ošetrovatelství	5341	299	72	-	-	371
Specializace ve zdravotnictví	5345	514	23	-	-	537
Veřejné zdravotnictví	5347	66	58	-	-	127
Sociální politika a sociální práce	6731	97	-	-	-	97
CELKEM	–	976	153	-	-	1129

Graf. č. 2: Počty studentů dle studijních programů (k 31. 10. 2009)



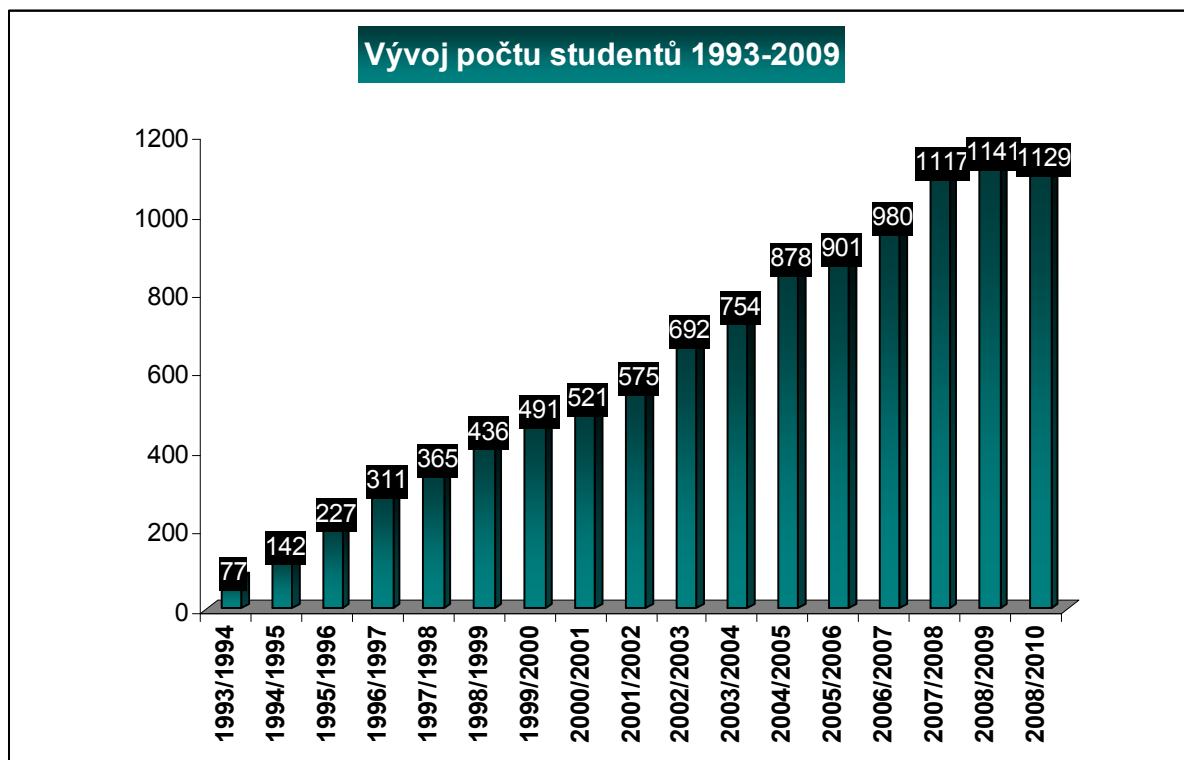
6.3 Vývoj počtu studentů a absolventů v letech 2002 – 2009

Akademický rok	příhlášek	studentů	Absolventů
2002/2003	1166	692	136
2003/2004	1277	754	154
2004/2005	1365	878	247
2005/2006	1463	918	267
2006/2007	1253	958	236
2007/2008	1596	1114	269
2008/2009	1738	1076	238
2009/2010	1739	1129	-
Celkem	11597	7592	1547

Vývoj počtu studentů v letech 1996 – 2009

Akademický rok	Počet studentů
1993/1994	77
1994/1995	142
1995/1996	227
1996/1997	311
1997/1998	365
1998/1999	436
1999/2000	491
2000/2001	521
2001/2002	575
2002/2003	692
2003/2004	754
2004/2005	878
2005/2006	901
2006/2007	980
2007/2008	1 117
2008/2009	1 141
2009/2010	1 129

Celkem	10 737
---------------	---------------



Počty studentů cizího státního občanství

Typ studijního programu	Počet	%	Stát
Bakalářský	7	0,6	Slovenská republika
Navazující Mgr.	10	0,8	Slovenská republika
Celkem	17	1,5	

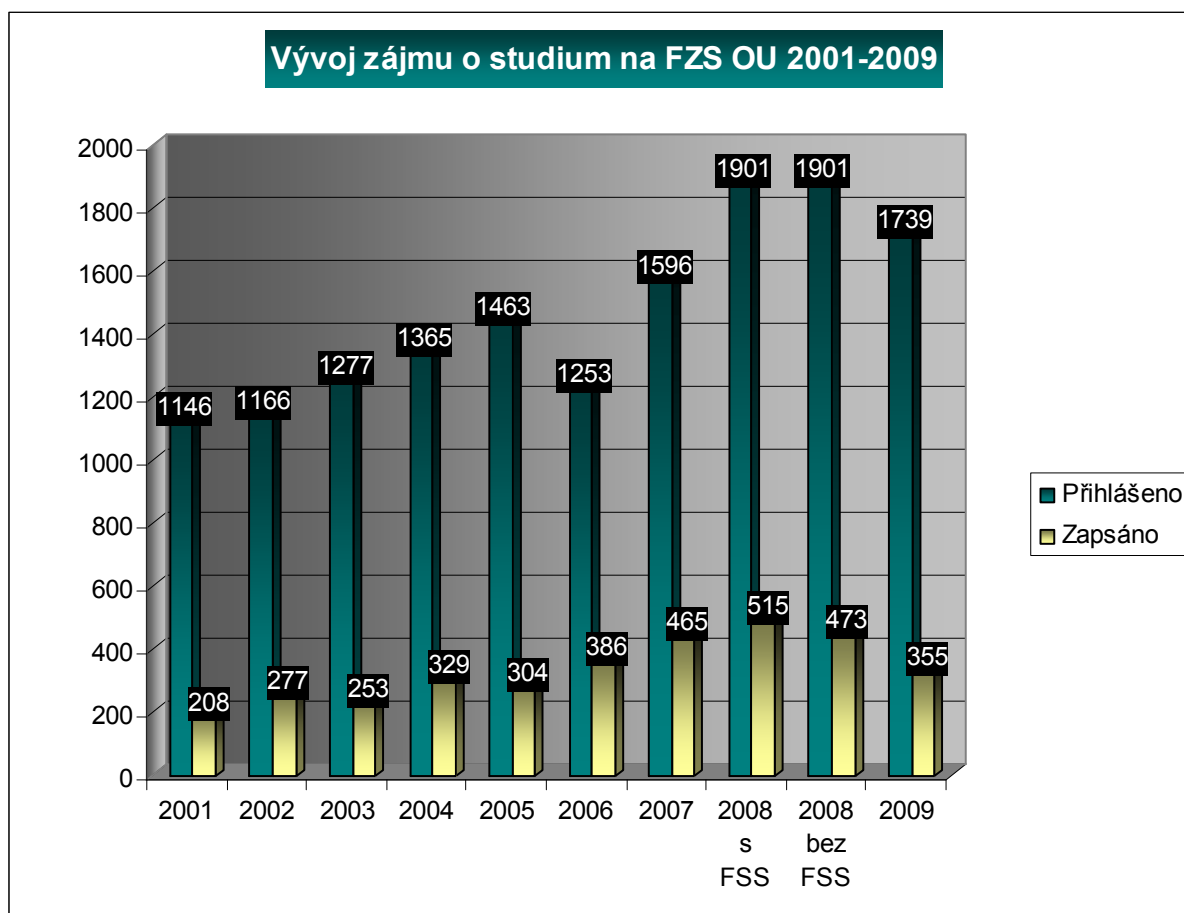
Přijímací řízení na Fakultě zdravotnických studií v roce 2009
Zájem uchazečů o studium dle studijních programů – rok 2009

Studijní obor	Počet přihlášek/	Počet zapsaných ke studiu ³
	Počet přihlášených ¹	
Bakalářské studijní programy		
Ošetřovatelství		
Všeobecná sestra	260	25
Všeobecná sestra - KS ⁴	177	20
Porodní asistentka	169	11
Porodní asistentka - KS ⁴	38	10
Specializace ve zdravotnictví		
Ergoterapie	60	20
Fyzioterapie	156	27
Radiologický asistent	90	20
Radiologický asistent - KS ⁴	20	10
Zdravotní laborant	101	20
Zdravotnický záchranář	110	17
Zdravotnický záchranář - KS ⁴	64	36
Veřejné zdravotnictví		
Ochrana veřejného zdraví	43	17
Sociální politika a sociální práce		
Společ. patologie a logistika terénních rizik. situací - KS ⁴	245	24
Celkem	1533	257
Magisterské studijní programy		
Ošetřovatelství		
Ošetřovatelství ve vybraných klinických oborech	48	20
Ošetřovatelství ve vybraných klinických oborech - KS	74	31
Komunitní péče v porodní asistenci	9	3
Komunitní péče v porodní asistenci - KS	36	20
Veřejné zdravotnictví		
Odborný pracovník v ochraně veřejného zdraví	38	24
Celkem	205	98
Celkem za fakultu	1738	355

Vývoj zájmu o studium na FZS OU (2001 – 2009)

	2001	2002	2003	2004	2005	2006	2007	2008 (s FSS)	2008 (bez FSS)	2009
Přihlášeno	1146	1166	1277	1365	1463	1253	1596	1901	1901	1739
Zapsáno	208	277	253	329	304	386	465	515	473	355

Graf. č. 4: Vývoj zájmu o studium na FZS OU (2001– 2009)



7. DIPLOMOVÉ A BAKALÁŘSKÉ PRÁCE

7.1

Bc. - FYZIOTERAPIE		
Příjmení Jméno	Téma práce	Vedoucí práce
BÁLKOVÁ Kateřina	Hodnocení manipulačních funkcí u pacientů se syndromem karpálního tunelu	Vyskotová Jana
BARTONČÍKOVÁ Iveta	Rehabilitační léčba u paraplegiků	Čichoň Rostislav
BURKOTOVÁ Martina	Rekreační sportovní aktivity vozičkářů v České republice	Dobešová Petra
DOLEČKOVÁ Renata	Komplexní péče u kvadruspastické formy dětské mozkové obrny v dospělosti	Kristíníková Jarmila
DOSTÁL Zdeněk	Možnosti ovlivnění dechových funkcí kinezioterapií	Vlčková Jana
HAJDUČKOVÁ Jana	Možnosti fyzioterapie v těhotenství a po porodu	Poděbradská Radana
KOCOURKOVÁ Jana	Fyzioterapie u morbus Bechtěrev	Crhánová Mirka
KULENDA Tomáš	Kinezioterapie po fraktuře pánve řešené osteosyntézou	Chwalková Iva
LANCOVÁ Petra	Možnosti využití Feldenkraisovy metody u osob se zrakovým postižením	Gregorková Anna
LOKAJÍČKOVÁ Lucia	Využití metody Medical Pilates u vertebrogenních potíží	Dobešová Petra
MARTYNKOVÁ Aneta	Efekt řízené fyzioterapie u pacienta s DMO v podmínkách ústavní péče na Ukrajině	Chmelová Irina
MARTYNKOVÁ Dorota	Fyzioterapie u termického traumatu	Kadlčík Michal
PRUSEK Pavel	Vliv sportovního zatížení na držení těla u hráčů fotbalu	Dobešová Petra
RYBICKI Witold	Terciální prevence u pacientů s transverzální lézí míšní v chronickém stádiu postižení	Krhutová Zdeňka
SEDLÁKOVÁ Darina	Využití kinezioterapie u pacientů s osteoporózou	Krhutová Zdeňka
SIKOROVÁ RYCHLÍKOVÁ Nikola	Ovlivnění psychomotorického vývoje dětí do jednoho roku prostřednictvím plavání	Vyskotová Jana
STEUEROVÁ Kateřina	Využití kinezioterapie u pacientů s neurogení dysfunkcí dolních cest močových při míšní lézi	Zapletalová Olga
STRÍTECKÁ Věra	Vibrační čítí a jeho měření pomocí Vibrametru typu IV	Macháčková Kateřina
SULOVSKÁ Lenka	Využití testu Amputee Mobility Predictor u pacientů po transfemorální amputaci	Dabrowská Marcela
SZMEKOVÁ Lucie	Kazuistika pacienta po ruptuře rotátorové manžety	Zádrapová Mariana
ŠMÍDOVÁ Kateřina	Měření prahu bolesti pomocí algometru	Vyskotová Jana
ŠOLCOVÁ Jarmila	Revmatoidní artritida v dospělém věku	Kristíníková Jarmila

ŠUSTROVÁ Věra	Fyzioterapie u ablace mammy	Kondziolková Jolana
ŠVÁB Jiří	Možnosti fyzioterapie parézy brachiálního plexu plaváním u dětí staršího školního věku	Kristiníková Jarmila
ULMANNOVÁ Šárka	Porucha posturálních funkcí u víceložiskových postižení centrálního nervového systému u pacientů s roztroušenou sklerózou mozkomíšní	Zapletalová Olga
ZGARBOVÁ Pavla	Vliv jízdy na koni na lidský organismus - fyziologické hledisko	Janura Jaroslav
ZWINGEROVÁ Adéla	Cílená tělesná cvičení ve výuce in-line bruslení u dětí	Dobešová Petra

7.2

Bc. - OCHRANA VEŘEJNÉHO ZDRAVÍ		
Příjmení Jméno	Téma práce	Vedoucí práce
JENDRYŠČÍKOVÁ Dagmar	Celiakie a stravování při celiakii	Svrčinová Pavla
KOBĚRSKÁ Eliška	Výskyt pertusis v České republice a možnosti snížení incidence	Maďar Rastislav
SOKOLOVSKÁ Eva	Prevalence kouření u žáků středních škol	Andělová Šárka
KRAVIECOVÁ Ivana	Prevence přenosu infekčních nemocí v rámci dárcovství krve a krevních derivátů	Maďar Rastislav
ŠPAČKOVÁ Jana	Tělesná zdatnost žáků 6. třídy základní školy	Ryšavá Lýdie
VALÁŠKOVÁ Jana	Vliv klimatu na změnu endemických oblastí infekčních nemocí	Maďar Rastislav
CIMOVÁ Kateřina	Sledování rozdílů mezi dokonanými a nedokonanými sebevraždami ve vztahu k vybraným charakteristikám	Menzlová Milena
TUHÁ Kateřina	Problematika úrazovosti na základních školách	Andělová Šárka
VAŘECHOVÁ Kateřina	Informovanost o nemocničních nákazách u pacientů a laické populace	Maďar Rastislav
NYTROVÁ Kristýna	Posouzení výskytu hypertenze u pracovníků v riziku hluku	Menzlová Milena
MIKESKOVÁ Lucie	Addisonova nemoc v ČR a ve světě	Maďar Rastislav
VACULÍK Lukáš	Trendy ve společném stravování	Ryšavá Lýdie
ŠLACHTOVÁ Marcela	Prevence klíšťové meningoencefalitidy vakcinací - mýty a fakta	Maďar Rastislav
ČERNOCHOVÁ Markéta	Výživová hodnota nejčastěji konzumovaných nealkoholických nápojů	Ryšavá Lýdie
HLOBIL Martin	Zdravotní rizika nízkofrekvenčních elektromagnetických polí (literární rešerše)	Hrnčář Karel
MATĚJKOVÁ Martina	Působení klimatu na zdraví pracovníků vyjíždějících do zahraničí	Hajduková Zdeňka
VALOVÁ Michaela	Prevence rakoviny prsu u žen v České republice	Maďar Rastislav
ZÁHUMENSKÁ Michaela	Hodnocení expozic hluku v rušných částech města	Jiřík Vítězslav

BÍNA Michal	Otoakustické emise a jejich uplatnění v pracovním a preventivním lékařství	Mrázková Eva
LIŠKOVÁ Monika	DOPLŇKY STRAVY	Svrčinová Pavla
HROZKOVÁ Petra	Prevence obezity	Svrčinová Pavla
MIKŠÍK Radek	Obsah chemických látek a živin v nealkoholických nápojích	Svrčinová Pavla
KÁŇOVÁ Radka	Kategorizace pracoviště výroby kotlů se zaměřením na riziko hluku	Menzlová Milena
FILKORNOVÁ Šárka	Význam onemocnění horních končetin v profesionální patologii a jejich dlouhodobý trend. Rozbor údajů zdravotnických statistik.	Menzlová Milena
FOJTÍKOVÁ Veronika	Užívání doplňků stravy u seniorů	Ryšavá Lýdie
KLEGOVÁ Veronika	Prevalence rakoviny děložního čípku a možnosti její redukce	Maďar Rastislav
OHRZALOVÁ Veronika	Měření hlukové zátěže obsluhy kompresoru vybraného pracoviště v chemických závodech	Jířík Vítězslav
VALOUCHOVÁ Veronika	Rozbor rizik u cestovatelů do tropů a subtropů	Hajduková Zdeňka
NÁHLÍKOVÁ Vladimíra	Diabetes mellitus jako hrozba 21. století	Maďar Rastislav
KYSELÝ Zdeněk	Posouzení rizika a trendů onemocnění z dlouhodobé nadměrné jednostranné zátěže u vybraných profesí	Adamčík Milan

7.3

Bc. - VŠEOBECNÁ SESTRA		
Příjmení Jméno	Téma práce	Vedoucí práce
KLÍMKOVÁ Adéla	Znalosti sester o paliativní péči	Bužgová Radka
PÁLENÍKOVÁ Andrea	Problematika hospitalizace dítěte s doprovodem rodiče	Bužgová Radka
HECZKOVÁ Anna	Postoj mladé generace k prevenci AIDS	Vrublová Yvetta
KAJZAROVÁ Barbora	Sekundární prevence nádorového onemocnění prsu u žen	Plevová Ilona
RŮŽIČKOVÁ Barbora	Komunikace sestry s nemocným dítětem	Jarošová Darja
PLAČKOVÁ Dagmar	Informovanost a postoj žen k primární prevenci zhoubného onemocnění prsu	Plevová Ilona
OPRAVILOVÁ Eliška	Neuropsychická zátěž porodních asistentek na porodním sále	Vrublová Yvetta
MACCOVÁ Eva	Stravování sester v pracovní době	Vrublová Yvetta
GRABOWSKÁ Gabriela	Problematika alkoholismu u žen	Vrublová Yvetta
LUKŠOVÁ Hana	Bazální stimulace v ošetrovatelské péči u seniorů	Vrublová Yvetta

HALÁSZOVÁ Jana	Neuropsychická zátěž sester na dětském oddělení	Vrublová Yvetta
KOVALSKÁ Jana	Faktory ovlivňující poskytování první pomoci	Vrublová Yvetta
VYSKOTOVÁ Jana	Spokojenost seniorů s institucionální péčí	Bužgová Radka
CHOVANCOVÁ Jarmila	Práva seniorů v rezidenčních zařízeních	Bužgová Radka
FELIXOVÁ Kateřina	Zajištění potřeby výživy seniorů v institucionální péči	Sikorová Lucie
JONKIŠOVÁ Kateřina	Kouření v těhotenství	Jarošová Darja
MALÁ Kateřina	Zdravotní stav a životní styl středoškolských studentů	Jarošová Darja
TROJČINSKÁ Kateřina	Péče o umírajícího klienta z holistického pojetí	Bužgová Radka
VIŠVADEROVÁ Kateřina	Aktualizace souboru diagnóz NANDA taxonomie II na chirurgickém oddělení	Sikorová Lucie
VYSTRČILOVÁ Kateřina	Názor zdravotních sester na dobrovolnictví ve zdravotnických zařízeních	Janíková Eva
KARGEROVÁ Klára	Žena po ablaci prsu	Plevová Ilona
HLINKOVÁ Lenka	Poruchy spánku u studentů vysokých škol	Šináglová Zdeňka
KOCIÁNOVÁ Lucie Tereza	Pohybové aktivity po fyziologickém porodu bez epiziotomie a porodních poranění	Kristíníková Jarmila
JAROŠIKOVÁ Magda	Životní styl pacienta s dialýzou	Bužgová Radka
ZAORALOVÁ Magda	Současný stav výživy dospívajících	Vrublová Yvetta
MILÉŘOVÁ Marcela	Potřeby žen se zhoubným onemocněním prsu	Plevová Ilona
BÁTOROVÁ Marie	Péče o zdraví v romské komunitě	Jarošová Darja
KESSLOVÁ Marie	Neuropsychická zátěž u sester na chirurgickém oddělení	Vrublová Yvetta
KOUTNÁ Martina	Faktory výběru prvního pracoviště absolventů ošetrovatelství	Jarošová Darja
SLOVÁČKOVÁ Martina	Podpora autonomie a soběstačnosti seniorů při hospitalizaci	Bužgová Radka
BŘEZINOVÁ Michaela	Onkologické onemocnění v těhotenství a v období šestinedělí	Machytka Evžen
WILCZKOVÁ Michaela	Využití bazální stimulace v akutní ošetrovatelské péči	Lapčíková Eva
PRETSCHOVÁ Michaela Mária	Uspokojování potřeby jistoty a bezpečí u žen s prolongovaným porodem	Bužgová Radka
BOŘKOVÁ Miroslava	Vybrané problémy ošetřování pacienta s amyotrofickou laterální sklerózou	Bužgová Radka
VAŇKOVÁ Monika	Bio-psycho-sociální změny u pacientů po amputaci dolní končetiny	Bužgová Radka

ONDRUCHOVÁ Petra	Informovanost klientů o metodách léčby bolesti	Dušová Bohdana
LUTEROVÁ Radka	Soubor ošetrovatelských diagnóz v domácí péči	Jarošová Darja
SEČKAŘOVÁ Radmila	Asistovaná reprodukce a její význam v porodnictví	Dušová Bohdana
PTÁČKOVÁ Silvie	Ošetrovatelská péče u pacientů s hemodialýzou	Sikorová Lucie
JÁNOVÁ Simona	Syndrom vyhoření u sester pracujících se seniory	Bužgová Radka
HLOŽANKOVÁ Tereza	Informovanost o očkování proti rakovině děložního čípku	Vrublová Yvetta
KIŠOVÁ Vendula	Autonomie a soukromí pacientů na jednotkách intenzivní péče	Plevová Ilona
SVÁČINOVÁ Vendula	Syndrom diabetické nohy - informovanost a postoj pacientů s DM	Plevová Ilona
HOMOLOVÁ Veronika	Porod doma ano či ne?	Dušová Bohdana
MÜNSTEROVÁ Veronika	Zavádění principů paliativní péče v zařízeních pro seniory	Bužgová Radka
SEMEROVÁ Veronika	Všeobecný ošetrovatel - muž v ženském týmu	Plevová Ilona
ČERNÁ Zuzana	Informovanost studentek v Opavě o očkování proti rakovině děložního čípku	Vrublová Yvetta
TROFIMOVÁ Žaneta	Edukace dítěte s diagnózou diabetes mellitus	Staňurová Jana

7.4

Bc. - ZDRAVOTNICKÝ LABORANT		
Příjmení Jméno	Téma práce	Vedoucí práce
CHADŽIJSKI Filip	Aplikace informačních technologií v moderní výuce lékařské biochemie bakalářských studijních oborů	Šafarčík Kristián
CHROBOKOVÁ Adéla	Rizikové faktory metabolického syndromu u zdravotnických záchranářů: hodnocení příjmu, výdeje energie a životního stylu	Bužga Marek
ČAJKOVÁ Veronika	Výtěžnost kyselé hydrolýzy moče pro uvolnění benzodiazepinů- porovnání klasického postupu a postupu s použitím mikrovláknového systému.	Staňková Marie
ENGELMANNOVÁ Veronika	Mutace v APP a PSEN2 genech u pacientů s časnou formou Alzheimerovy choroby	Walczysková Sylwia
GEBAUEROVÁ Zuzana	Produkce cytotoxinu A a B a stanovení citlivosti na ATB u Clostridium difficile, původce pseudomembranózní enterokolitidy.	Chmelař Dittmar
HANÁČKOVÁ Markéta	Hodnocení energetického výdeje u zdravotnických záchranářů: srovnání energetického výdeje při modelových situacích a ostrých zásazích	Bužga Marek
HREBÍKOVÁ Hana	Prenatální cytogenetická diagnostika - retrospektivní studie	Balcar Alfons
HRTUSOVÁ Terézia	Spektrofotometrie likvoru	Nováčková Ludmila
KADLECOVÁ Kristýna	Alkohol a návykové látky u zemřelých řidičů za posledních 5 let v regionu USL FN Ostrava	Staňková Marie

KRÁLOVÁ Zuzana	Srovnání nodularity benigních a maligních nádorů mléčné žlázy	Horáček Jaroslav
MARÁKOVÁ Michaela	Markery kostního obratu	Karlík Tomáš
MARKOVÁ Andrea	Srovnání chemických a imunohistochemických metod v melanocytárních lézích	Hořava Ml. Vladimír
MECZNEROVÁ Zuzana	Využití přístroje Rotor-Gene při detekci bodových mutací.	Kovářová Petra
PAVLÍKOVÁ Tereza	Glykolýza v erytrocytech a její odraz v hladině biochemických analytů v krvi	Herodes Zdeněk
RAMPIROVÁ Jana	Chemické barvicí metody v patologii	Horáček Jaroslav
SIKOROVÁ Kateřina	Sledování životnosti a použitelnosti vybraných "Ready to Use" bakteriologických kultivačních půd	Chmelař Dittmar
SKÝBOVÁ Eva	Výskyt rezistentních kmenů bakterií ze skupiny Bacteroides fragilis group izolovaných z lidských klinických materiálů	Chmelař Dittmar
SLÍVOVÁ Michaela	Parametry kvality trombocytů z aferézy	Čermáková Zuzana
STAŇKOVÁ Pavla	Delece genu SHOX u pacientů s poruchou růstu	Balcar Alfons
ŠKAPOVÁ Klára	Výskyt kmenů Clostridium difficile v nemocnicích na Ostravsku	Toršová Věra
TENGLEROVÁ Marcela	Demyelinizační onemocnění - Roztroušená mozkomíšní skleróza	Košťál Martin

7.5

Bc. - ZDRAVOTNICKÝ ZÁCHRANÁŘ		
Příjmení Jméno	Téma práce	Vedoucí práce
BAČA Daniel	Obtížná intubace v podmínkách urgentního příjmu nemocnice ve Frýdku - Místku	Chalupa Josef
DVOŘÁK Pavel	Gender mainstreaming v zdravotnické záchranné službě	Ščurek Radomír
GAJ Petr	ZAPOJENÍ ARMÁDY ČESKÉ REPUBLIKY PŘI ŘEŠENÍ MIMOŘÁDNÝCH UDÁLOSTÍ	Ščurek Radomír
HLAVÁČ Jaroslav	Management zajištění dýchacích cest u pacientů s traumatem orofaciální oblasti	Zemanová Jitka
HOLEK Radim	Metodický nácvik kardiopulmonální resuscitace na jednotce intenzivní péče	Psennerová Sabina
HONSA Dalibor	Komplexní ošetrovatelská péče u nemocných s centrální mozkovou příhodou v přednemocniční péči	Divák Jan
HRUBÝ Daniel	Agresivní pacient ve zdravotnictví	Vilímková Andrea
HRUBÝ Vojtěch	Správnost odhadu procenta popálené plochy u dětí v podmínkách PNP	Zemanová Jitka
JAŠŠO Petr	Vysokoenergetická poranění	Zoubková Renáta

JEŽEK Tomáš	Hodnocení resuscitace laické veřejnosti v modelových podmínkách	Psennerová Sabina
JOŽÁK Martin	Uplatnění ochranných opatření laické veřejnosti	Zoubková Renáta
KOCIÁN Radim	Zajištění vstupu do krevního oběhu v přednemocniční péči - intraoseální aplikace	Zoubková Renáta
KOLARČÍK Lukáš	Návaznost přednemocniční a nemocniční péče o pacienta s poraněním oka na Oční klinice Fakultní nemocnice v Ostravě v letech 2006-2008	Zemanová Jitka
KONDZIOLKA Jan	Řešení Evakuačního plánu nemocnice	Smetana Marek
KOPECKÁ Pavla	Ošetrovatelská péče u dítěte s kraniotraumatem	Lapčíková Eva
KŘUPKOVÁ Veronika	Akutní psychiatrické stavy a intervence v přednemocniční neodkladné péči	Piačková Kata
KUBÍČEK Pavel	Možnosti zapojování humanitárních organizací a ostatních složek Integrovaného záchranného systému do mezinárodních operací	Smetana Marek
MATOUCH Petr	Kvalita života po kardiopulmonální resuscitaci	Psennerová Sabina
MIŠÁKOVÁ Jana	Efektivnost systémové trombolýzy na jednotce intenzivní péče v neurologii	Psennerová Sabina
NESPĚŠNÝ František	Přednemocniční a nemocniční péče o pacienta s kraniocerebrálním poraněním	Hnízdilová Iveta
PRAUZEK Pavel	Zátěž alkoholem u pacientů urgentního příjmu	Zemanová Jitka
PTÁČEK Michal	Využití nehodových vlaků při zásazích IZS	Smetana Marek
SKŘÍČEK Jakub	Stanovování minimálního počtu pracovníků při zásahu výjezdové skupiny zdravotnické záchranné služby - (určení počtu pracovníků týmu pro různé typy zásahů)	Smetana Marek
SLOVÁK Adam	Možnosti přístrojového monitoringu a jeho četnost ve vozidlech záchranné služby	Divák Jan
ŠTEIFOVÁ Petra	Historie a současnost Vodní záchranné služby Českého červeného kříže v Moravskoslezském kraji	Psennerová Sabina
TVRDOŇ Stanislav	Současné možnosti hrazení krevních ztrát na urgentním příjmu pacientů s polytraumatem	Divák Jan
ZÁHORSKÝ Marek	Automatický externí defibrilátor u horské služby	Zoubková Renáta
ZDRÁHAL Ondřej	Prevence vzniku ventilační pneumonie na pracovištích intenzivní péče	Zoubková Renáta
ZEISBERGEROVÁ Ivana	Význam vzdělávacích aktivit na kvalitu ošetřování nemocných v intenzivní péči	Zoubková Renáta
ZELENKA Filip	Regulační poplatky a jejich vliv na využívání lékařské služby první pomoci	Vilímková Andrea

7.6

Bc. - PORODNÍ ASISTENTKA		
Příjmení Jméno	Téma práce	Vedoucí práce
BŘEZINOVÁ Michaela	Onkologické onemocnění v těhotenství a v období šestinedělí	Machytka Evžen
ČERNÁ Zuzana	Informovanost studentek v Opavě o očkování proti rakovině děložního čípku	Vrublová Yvetta
HOMOLOVÁ Veronika	Porod doma ano či ne?	Dušová Bohdana
JONKIŠOVÁ Kateřina	Kouření v těhotenství	Jarošová Darja
KOCIÁNOVÁ Lucie Tereza	Pohybové aktivity po fyziologickém porodu bez epiziotomie a porodních poranění	Kristiniková Jarmila
OPRAVILOVÁ Eliška	Neuropsychická zátěž porodních asistentek na porodním sále	Vrublová Yvetta
PRETSCHOVÁ Michaela Mária	Uspokojování potřeby jistoty a bezpečí u žen s prolongovaným porodem	Bužgová Radka
SEČKAŘOVÁ Radmila	Asistovaná reprodukce a její význam v porodnictví	Dušová Bohdana

7.7

Bc. - RADIOLOGICKÝ ASISTENT		
Příjmení Jméno	Téma práce	Vedoucí práce
BORSKÁ Magdalena	Zobrazovací metody patologických lézí v malé pánvi	Nekula Josef
BOŘECKÁ Jarmila	Radiologické charakteristiky Marfanova syndromu	Chmelová Jana
BUGAJ Jiří	Punkce a drenáže pod kontrolou výpočetní tomografie	Koval Svatopluk
BULLOVÁ Milena	Endovaskulární intervence na mozkových tepnách	Nekula Josef
CHLOPČÍK Adam	Reiradiace	Feltl David
GÁL Radim	Porovnání SPECTu mozku a CT u pacientů s ischemickou CMP	Širůček Pavel
HUDZIETZOVÁ Jana	Radioterapie řízená obrazem u nádorů hlavy a krku	Feltl David
KAPIASOVÁ Petra	Morfologie a charakteristika aneurysmat mozkových tepen v populaci	Czerný Daniël
MALÁ Emílie	Nestátní zařízení výpočetní tomografie	Koval Svatopluk
MARŤÁK Lubomír	Digitální skiografie pomocí nepřímé digitalizace	Franek Martin
MIGULSKI Jan	Využití volně přístupného software pro správu a úpravu DICOM radiologických obrazů	Korhelík Karol
MLČOCHOVÁ Zuzana	Zobrazovací metody lézí mediastina	Nekula Josef

MROZKOVÁ Daniela	Stereotaktická radiochirurgie a radioterapie	Feltl David
MYŠKOVÁ Marta	Scintigrafická detekce příštítných tělísek	Širůček Pavel
NOVÁKOVÁ Romana	Přínos moderních zobrazovacích metod pro diagnostiku a sledování poruch uzávěru lebečních švů u dětí	Chmelová Jana
ONDRUCHOVÁ Magdaléna	Radiobiologické modely	Feltl David
OUDOVÁ Zuzana	Zobrazovací metody cévních mozkových příhod	Nekula Josef
STRACHOTA Jiří	Detekce a biopsie sentinelové uzliny u různých maligních tumoru	Kraft Otakar
TICHÝ Libor	Remote control v radiologii	Korhelík Karol
TOMEČKOVÁ Eva	Historie, současnost a budoucnost vyšetření výpočetní tomografií	Koval Svatopluk
TOMEŠ Michal	Radiologie v Ostravě - historie a současnost	Nekula Josef
UHLÁŘOVÁ Lenka	Scintigraficky detekované komplikace transplantované ledviny	Širůček Pavel
VAVREČKOVÁ Veronika	Scintigrafie skeletu třífazová, statická, celotělová a jednofotonová emisní výpočetní tomografie. Porovnání s jinými vyšetřovacími postupy.	Kraft Otakar
ZEDNÍČKOVÁ Petra	Terapie kloubních onemocnění pomocí radiační synovektomie	Kraft Otakar

7.8

Bc. - ERGOTERAPEUT		
Příjmení Jméno	Téma práce	Vedoucí práce
BERGEROVÁ Martina	Využití jógy u onkologické pacientky se zaměřením na ruku	Hučalová Květoslava
BOBKOVÁ Jana	Ergoterapeutické přístupy pro horní končetiny u kvadruplegie	Weissová Hana
BUKVOVÁ Marta	Úprava bytu u pacienta s míšní lézí	Vyskotová Jana
HLUCHNÍKOVÁ Marcela	Ergoterapie u pacientů po amputaci v oblasti stehna	Hradilová Michaela
HOLOUBKOVÁ Lenka	Možnosti následné péče u osob po cévní mozkové příhodě	Dabrowská Marcela
JURTÍKOVÁ Hana	Ergoterapie u Dupuytrenovy nemoci	Kondziolková Jolana
KOZELKOVÁ Lenka	Ergoterapie u syndromu karpálního tunelu	Kondziolková Jolana
KOZIELOVÁ Tereza	Role ergoterapeuta v domově pro seniory	Dabrowská Marcela
KUBIENOVÁ Kateřina	Ergoterapeut a zrakově postižený klient	Zacharová Eva
MANDOVÁ Monika	Fractura Collesi z pohledu nových možností v oblasti testování a terapeutických postupů	Pech Josef

NOHELOVÁ Šárka	Volnočasové aktivity zrakově postižených	Đurková Petra
NOVÁKOVÁ Vladimíra	Hodnocení aktivit denního života u pacientů po cévní mozkové příhodě.	Macháčková Kateřina
PAVLASKOVÁ Darina	Ergoterapie u parézy nervus radialis.	Kondziolková Jolana
PEKTOROVÁ Šimona	Ergoterapie u dítěte v předškolním věku s vrozenou vadou ruky	Kondziolková Jolana
PROCHÁZKOVÁ Hana	Možnosti aplikovaných pohybových aktivit tělesně postižených v Hamzově odborné léčebně Luže- Košumberk.	Dobešová Petra
RAJNOCHOVÁ Veronika	Využití ergoterapie u seniorů v domácím prostředí formou terénní péče	Dabrowská Marcela
SOCHOVÁ Martina	Ergoterapie u pacienta s poraněním flexorového aparátu ruky	Kondziolková Jolana
STACHOVÁ Jana	Psychosociální přístup k dětským klientům se sluchovým postižením	Zacharová Eva
UŘINOVSKÁ Romana	Terapie jako součást výchovy a vzdělávání žáků s Downovým syndromem na speciální škole	Gazda Dalibor
ZELINOVÁ Markéta	Možnosti terapií ve vzdělávání a výchově u žáků s autismem	Mazáková Dagmar

7.9

Bc. – ORTOTIK-PROTETIK		
Příjmení Jméno	Téma práce	Vedoucí práce
BENEŠOVÁ Michaela	Výukový model amputačního transtibiálního pahýlu	Rosický Jiří
GOLOVÁ Štěpánka	Deformity lebky u dětí a možnosti ortotického řešení	Rosický Jiří
HONZÍKOVÁ Lucie	Biomechanické metody pro klinickou praxi v ortotice a protetice	Rosický Jiří
KEMPNÁ Anna	Color matching u silikonových náhrad lidského těla	Rosický Jiří
KONEČNÁ Barbora	Detekce patologických plantárních tlaků u pacientů se syndromem diabetické nohy	Krawczyk Petr
OHNŮTKOVÁ Petra	TSB lůžko transtibiální protézy - Srovnání způsobů jeho zhotovení	Rosický Jiří
PAVLOSKOVÁ Klára	Ortotická péče o děti s diparetickou formou dětské mozkové obrny	Krawczyk Petr
PROCHÁZKOVÁ Jana	Problematika protetické péče o pacienty po disartikulaci v Chopartově kloubu	Krawczyk Petr
SCHINDLEROVÁ Nina	Ortotická péče o pacienty se syndromem diabetické nohy	Krawczyk Petr

7.10

NMgr. – LABORATORNÍ VYŠETŘOVACÍ METODY V OCHRANĚ VEŘEJNÉHO ZDRAVÍ		
Příjmení Jméno	Téma práce	Vedoucí práce
BEDNÁŘOVÁ Eva	Aspekty výroby granulocytových koncentrátů	Čermáková Zuzana
BUKOVSKÁ Petra	Laboratorní diagnostika poruch glukózové tolerance u vybraných skupin osob	Ungerová Jiřina
ČECHMÁNKOVÁ Lydie	Stanovení bilirubinu v liquoru na automatickém analyzátoru a srovnání výsledků s přímou spektrofotometrií liquoru	Kubíček Zdeněk
DROBČINSKÁ Lenka	Dědičná predispozice ke kolorektálnímu karcinomu	Plevová Pavčina
DRŠTIČKOVÁ Helena	Stanovení a zhodnocení citlivosti na antibiotika u bakterií <i>Bacteroides fragilis</i> group	Chmelař Dittmar
FOJTÍK Adam	Objektivizace lokální svalové zátěže v hutnickém průmyslu	Lehocká Hana
GLUMBÍKOVÁ Lenka	Histologická klasifikace névocelulárních lézí kůže	Benčík Vladimír
HANZLÍKOVÁ Dagmar	Dipeptid prolyl-hydroxyprolin v nehydrolyzované moči - stanovení a jeho role v reflexi osteopatií	Hušek Petr
HERMANOVÁ Adriana	Dysplastické a neoplastické změny ve screeningovém gynekologickém vyšetření	Ondruš Jiří
HOLÝ Ondřej	Zhodnocení výskytu methicilin rezistentních <i>Staphylococcus aureus</i> (MRSA) ve Fakultní nemocnici Ostrava za roky 2005 až 2008	Chmelařová Eva
HOŠALOVÁ Lenka	Cytohistopatologické korelace u dysplázií a neoplázií děložního čípku	Ondruš Jiří
HRONZOVÁ Hana	Histologie a histopatologie kůže ve vztahu k topografii lidského těla	Horáček Jaroslav
HUDCOVÁ Alena	Vliv metody stanovení kreatininu na odhad glomerulární filtrace	Všianský František
KECLÍKOVÁ Zuzana	Sledování výskytu <i>Burkholderia cepacia</i> komplex u nemocných hospitalizovaných na anesteziologicko-resuscitačním oddělení.	Toršová Věra
KULHÁNKOVÁ Hana	Porovnání různých systémů vyšetřování renálních funkcí	Franecková Janka
MACHÁČKOVÁ Jitka	Korelace mezi echokardiografickým nálezem a maximálním aerobním výkonem u vrcholových sportovců.	Jiráček Zdeněk
MICHALICOVÁ Marie	Vyšetření lipoproteinu Lp(a) a homocysteinu v letech 2002-2007 v laboratoři Ústavu klinické biochemie Fakultní nemocnice Ostrava	Nováčková Ludmila
RICHTEROVÁ Táňa	Záchyt a identifikace perorálních antidiabetik v biologickém materiálu	Štaňková Marie
SKŘEJPKOVÁ Kateřina	HAI-1 exprese u karcinomu prsu	Hořava Vladimír
VAŇKOVÁ Iva	Zhodnocení produkce beta-laktamázy u <i>Klebsiella pneumoniae</i> a <i>Escherichia Coli</i> v ostravských nemocnicích v letech 2007 - 2008	Chmelařová Eva
ZÁLEŠÁKOVÁ Adéla	Výskyt HIT protilátek u kardiochirurgických pacientů	Chasáková Kateřina
ZEZULKOVÁ Lenka	Nalezení matematického modelu pro popis vlivu interference hemoglobinu na vybrané biochemické parametry	Všianský František

7.11

NMgr. - ODBORNÝ PRACOVNÍK V OCHRANĚ VEŘEJNÉHO ZDRAVÍ		
Příjmení Jméno	Téma práce	Vedoucí práce
AUERBACHOVÁ Eva	Posouzení validity subjektivního vnímání hluku	Menzlová Milena
CHÝLKOVÁ Denisa	Výskyt MRSA v komunitních zařízeních	Maďar Rastislav
CZEMPIELOVÁ Jana	Posouzení psychické zátěže dispečerů zdravotnických záchranných služeb	Vašina Bohumil
ELLNEROVÁ Tereza	Kontrolní postupy založené na principu HACCP pro rizikové potraviny z hlediska kontaminace bakterií <i>Listeria monocytogenes</i>	Svrčinová Pavla
HALOUZKOVÁ Pavčina	Výskyt nemocí z povolání v hutním podniku v okrese Karviná	Hrnčíř Karel
HAVLŮ Petra	Veřejnozdravotnický význam bakteriálních meningitid	Maďar Rastislav
HELÁN Ivo	Znečištění ovzduší a vliv na zdravotní stav obyvatel	Kubina Jaroslav
HUFOVÁ Eva	Biologické hodnocení rizika hluku v hlučné oblasti města	Menzlová Milena
ILLÉŠ Tomáš	Posouzení pracovní tepelné zátěže na vybraném pracovišti	Jiráček Zdeněk
JANÁSOVÁ Veronika	Dny zdraví - metoda primární prevence chorob kardiovaskulárních, nádorového onemocnění a osteoporózy	Ryšavá Lýdie
KADULOVÁ Adéla	Validita subjektivního hodnocení a objektivního měření při posuzování přirozeného osvětlení	Juklová Marie
KONEČNÁ Barbora	Výskyt nadváhy a obezity žáků základních škol v závislosti na stravování a pohybové aktivitě.	Andělová Šárka
KOPPOVÁ Pavčina	Sledování vývoje chronické obstrukční plicní nemoci u horníků v závislosti na délce expozice v dole a kouření	Hajduková Zdeňka
MOČIGEMBA Jaroslav	Postupy založené na principu HACCP pro výrobu zeleninových salátů v zařízeních společného stravování	Svrčinová Pavla
MUCHOVÁ Lenka	Epidemiologická situace vybraných nádorových onemocnění v České republice	Janout Vladimír
MUŽNÁ Kateřina	Hygienická významnost expozic neionizujícímu záření z mobilních telefonů	Jiřík Vítězslav
RICHTEROVÁ Kristýna	Vztah mezi kvalitou hlasu a vybranými faktory životního prostředí	Mrázková Eva
SACHOVÁ Petra	Ztráta sluchu učitelů vybraných specializací	Menzlová Milena
ŠÍPOVÁ Gabriela	Životní podmínky vysokoškolských studentů	Provazníková Hana
ŠUSTROVÁ Veronika	Rozbor funkčního vyšetření plic u horníků s pneumokoniózou	Hajduková Zdeňka
WAŠKOVÁ Martina	Posouzení a srovnání obsahu radioaktivního Pb-210 ve vybraných druzích potravin	Bartusková Miluše

8. ABSOLVENTI 2008/2009

Porodní asistentka-bakalářské studium

JMÉNO	MÍSTO NAROZENÍ
BŘEZINOVÁ Michaela	Ostrava
ČERNÁ Zuzana	Vítkov
HOMOLOVÁ Veronika	Zlín
JONKIŠOVÁ Kateřina	Praha
KOCIÁNOVÁ Lucie Tereza	Ostrava
OPRAVILOVÁ Eliška	Kroměříž
PRETSCHOVÁ Michaela Mária	Ostrava
SEČKAŘOVÁ Radmila, Bc.	Hodonín

Radiologický asistent – bakalářské studium

JMÉNO	MÍSTO NAROZENÍ	JMÉNO	MÍSTO NAROZENÍ
BORSKÁ Magdalena	Třinec	MYŠKOVÁ Marta	Ostrava
BOŘECKÁ Jarmila	Kyjov	NÁPLAVOVÁ Jaroslava	Uherské Hradišti
BULLOVÁ Milena	Karviná	NOVÁKOVÁ Romana	Třinec
HALFAROVÁ Marie	Opava	ONDRUCHOVÁ Magdaléna	Ostrava
HUDZIETZOVÁ Jana	Bohumín	OUDOVÁ Zuzana	Ostrava
CHLOPČÍK Adam	Čeladná	SKŘEJPKOVÁ Kamila	Vyškov
KAPIASOVÁ Petra	Český Těšín	STRACHOTA Jiří, Bc.	Ostrava
MALÁ Emilie	Ostrava	TOMEČKOVÁ Eva, Ing.	Ostrava
MARŤÁK Lubomír	Frýdek-Místek	TOMEŠ Michal	Stod
MIGULSKI Jan	Ostrava	UHLÁŘOVÁ Lenka	Ostrava
MLČOCHOVÁ Zuzana	Nový Jičín	VAVREČKOVÁ Veronika	Ostrava
MROZKOVÁ Daniela	Haviřov	ZEDNÍČKOVÁ Petra, Mgr.	Bílovec

Fyzioterapie-bakalářské studium

JMÉNO	MÍSTO NAROZENÍ	JMÉNO	MÍSTO NAROZENÍ
BÁLKOVÁ Kateřina	Ostrava	SEDLÁKOVÁ Darina	Boskovice
BARTONČIKOVÁ Iveta	Uherské Hradišti	SIKOROVÁ RYCHLÍKOVÁ Nikola, Ing.	Ostrava
DOLEČKOVÁ Renata	Ústí nad Orlicí	STEUEROVÁ Kateřina	Opava
DOSTÁL Zdeněk, Ing.	Hodonín	STRÍTECKÁ Věra	Kyjov

HAJDUČKOVÁ Jana	Frýdek-Místek
KOCOURKOVÁ Jana	Ostrava
KULENDA Tomáš	Zlín
LANCOVÁ Petra	Třinec
LOKAJÍČKOVÁ Lucia	Bánská Bystrica
MARTYNKOVÁ Aneta	Třinec
MARTYNKOVÁ Dorota	Třinec
PRUSEK Pavel	Opava
RYBICKI Witold	Český Těšín

SULOVSKÁ Lenka	Ostrava
SZMEKOVÁ Lucie	Český Tišín
ŠMÍDOVÁ Kateřina	Havířov
ŠOLCOVÁ Jarmila	Vyškov
ŠUSTROVÁ Věra	Jeseník
ŠVÁB Jiří	Pardubice
ULMANNOVÁ Šárka	Ostrava
ZGARBOVÁ Pavla	Vsetín

Ortotik-protetik-bakalářské studium

JMÉNO	MÍSTO NAROZENÍ
BENEŠOVÁ Michaela	Pardubice
GOLOVÁ Štěpánka	Čeladná
HONZÍKOVÁ Lucie, Ing.	Opočno
KEMPNÁ Anna	Havířov
KONEČNÁ Barbora	Opava
OHNŮTKOVÁ Petra	Nový Jičín
PAVLOSKOVÁ Klára	Ostrava
PROCHÁZKOVÁ Jana	Frýdek-Místek
SCHINDLEROVÁ Nina	Ostrava

Zdravotnický záchranář-bakalářské studium

JMÉNO	MÍSTO NAROZENÍ
BAČA Daniel	Frýdek-Místek
DVOŘÁK Pavel	Kroměříž
GAJ Petr	Čeladná
HLAVÁČ Jaroslav	Boskovice
HOLEK Radim	Vitkov
HRUBÝ Daniel	Opava
JASŠO Petr	Příbram
JEŽEK Tomáš	Ostrava
JOŽÁK Martin	Chrudim
KOCIÁN Radim	Nový Jičín
KOLARČÍK Lukáš	Ostrava
KONDZIOLKA Jan	Karviná
KOPECKÁ Pavla	Vsetín

JMÉNO	MÍSTO NAROZENÍ
KUBÍČEK Pavel	Kolín
MATOUCH Petr	Olomouc
MIŠÁKOVÁ Jana	Český Těšín
PRAUZEK Pavel	Ostrava
PTÁČEK Michal	Praha
SLOVÁK Adam	Kyjov
ŠTEIFOVÁ Petra	Ostrava
TVRDOŇ Stanislav	Valašské Meziříčí
VYVÁŽIL Aleš	Ústí nad Orlicí
ZÁHORSKÝ Marek	Jeseník
ZDRÁHAL Ondřej	Kyjov
ZEISBERGEROVÁ Ivana	Bílovec
ZELENKA Filip	Chrudim

Zdravotnický laborant-bakalářské studium

JMÉNO	MÍSTO NAROZENÍ
ČAJKOVÁ Veronika	Karviná
ENGELMANNOVÁ Veronika	Opava
GEBAUEROVÁ Zuzana	Ostrava
HANÁČKOVÁ Markéta	Jeseník
HREBÍKOVÁ Hana	Vítkov
HRTUSOVÁ Terézia	Čadca
CHADŽIJSKI Filip	Ostrava
CHROBOKOVÁ Adéla	Ostrava
KADLECOVÁ Kristýna	Nový Jičín
KRÁLOVÁ Zuzana	Opava
MARÁKOVÁ Michaela	Hranice

JMÉNO	MÍSTO NAROZENÍ
MARKOVÁ Andrea	Ostrava
MECZNEROVÁ Zuzana	Stod
PAVLÍKOVÁ Tereza	Frýdek-Místek
RAMPÍROVÁ Jana	Opava
SIKOROVÁ Kateřina	Český Tišín
SKÝBOVÁ Eva	Karviná
SLÍVOVÁ Michaela	Ostrava
STAŇKOVÁ Pavla	Ostrava
ŠKAPOVÁ Klára	Ostrava
TENGLEROVÁ Marcela	Ostrava

Všeobecná sestra-bakalářské studium

JMÉNO	MÍSTO NAROZENÍ
BÁTOROVÁ Marie	Ostrava
BOŘKOVÁ Miroslava	Opočno
FELIXOVÁ Kateřina	Ostrava
GRABOWSKÁ Gabriela	Bohumín
HALÁSZOVÁ Jana	Ostrava
HECZKOVÁ Anna	Třinec
HLINKOVÁ Lenka	Třebíč
HLOŽANKOVÁ Tereza	Bílovec
CHOVANCOVÁ Jarmila	Valašské Meziříčí
JÁNOVÁ Simona	Čeladná
JAROŠÍKOVÁ Magda	Havířov
KAJZAROVÁ Barbora	Frýdek-Místek
KARGEROVÁ Klára	Česká Třebová
KESSLOVÁ Marie	Šumperk
KIŠOVÁ Vendula	Ostrava
KLÍMKOVÁ Adéla	Frýdek-Místek
KOUTNÁ Martina, Bc.	Ostrava
KOVALSKÁ Jana	Ostrava
LUKŠOVÁ Hana	Ostrava
LUTEROVÁ Radka	Olomouc

JMÉNO	MÍSTO NAROZENÍ
MACKOVÁ Eva	Vsetín
MALÁ Kateřina	Ústí nad Orlicí
MILÉŘOVÁ Marcela, Bc.	Ostrava
MÜNSTEROVÁ Veronika	Ostrava
ONDRUCHOVÁ Petra	Hranice
PÁLENÍKOVÁ Andrea, Ing.	Ostrava
PLAČKOVÁ Dagmar	Ostrava
PTÁČKOVÁ Silvie	Ostrava
RŮŽIČKOVÁ Barbora	Bohumín
SEMEROVÁ Veronika	Ostrava
SLOVÁČKOVÁ Martina	Kyjov
SVÁČINOVÁ Vendula	Ostrava
TROFIMOVÁ Žaneta	Šumperk
TROJČÍNSKÁ Kateřina	Frýdek-Místek
VAŇKOVÁ Monika	Hradec nad Moravicí
VIŠVADEROVÁ Kateřina	Bruntál
VYSKOTOVÁ Jana	Nový Jičín
VYSTRČILOVÁ Kateřina	Frýdek-Místek
WILCZKOVÁ Michaela	Český Těšín
ZAORALOVÁ Magda	Zlín

Ergoterapie-bakalářské studium

JMÉNO	MÍSTO NAROZENÍ
BERGEROVÁ Martina	Ostrava
BOBKOVÁ Jana	Jeseník
BUKVOVÁ Marta	Bruntál
HLUCHNÍKOVÁ Marcela	Ostrava
HOLOUBKOVÁ Lenka	Šternberk
KOZELKOVÁ Lenka	Vítkov
KOZIELOVÁ Tereza	Ostrava
KUBIENOVÁ Kateřina	Havířov
NOHELOVÁ Šárka	Ostrava

JMÉNO	MÍSTO NAROZENÍ
NOVÁKOVÁ Vladimíra	Karviná
PAVLASKOVÁ Darina	Čeladná
PEKTOROVÁ Simona	Holešov
PROCHÁZKOVÁ Hana	Ústí nad Orlicí
RAJNOCHOVÁ Veronika	Ostrava
SOCHOVÁ Martina	Nový Jičín
STACHOVÁ Jana	Ostrava
UŘINOVSKÁ Romana	Ostrava
ZELINOVÁ Markéta	Ostrava

Ochrana veřejného zdraví-bakalářské studium

JMÉNO	MÍSTO NAROZENÍ
BÍNA Michal, Bc.	Ostrava
ČERNOCHOVÁ Markéta, Bc.	Vítkov
FILKORNOVÁ Šárka, Bc.	Zlín
FOJTÍKOVÁ Veronika, Bc.	Opava
HLOBIL Martin, Bc.	Ostrava
HROZKOVÁ Petra, Bc.	Frýdek-Místek
JENDRYŠČÍKOVÁ Dagmar, Bc.	Karviná
KÁŇOVÁ Radka, Bc.	Petřvald
KLEGOVÁ Veronika, Bc.	Ostrava
KOBĚRSKÁ Eliška	Havířov
KRAVIECOVÁ Ivana, Bc.	Frýdek-Místek
KYSELÝ Zdeněk, Bc.	Ostrava
LIŠKOVÁ Monika, Bc.	Frýdek-Místek
MATĚJKOVÁ Martina, Bc.	Havířov

JMÉNO	MÍSTO NAROZENÍ
MIKESKOVÁ Lucie, Bc.	Čeladná
MIKŠÍK Radek	Ostrava
NÁHLÍKOVÁ Vladimíra, Bc.	Kravaře
NYTROVÁ Kristýna, Bc.	Frýdek-Místek
SOKOLOVSKÁ Eva, Bc.	Ostrava
ŠLACHTOVÁ Marcela, Bc.	Ostrava
ŠPAČKOVÁ Jana	Bílovec
TUHÁ Kateřina, Bc.	Karviná
VACULÍK Lukáš	Olomouc
VALÁŠKOVÁ Jana, Bc.	Karviná
VALOUCHOVÁ Veronika	Zábřeh
VALOVÁ Michaela, Bc.	Ostrava
VAŘECHOVÁ Kateřina, Bc.	Ostrava

Odborný pracovník v ochraně veřejného zdraví-magisterské studium

JMÉNO	MÍSTO NAROZENÍ	JMÉNO	MÍSTO NAROZENÍ
AUERBACHOVÁ Eva, Bc.	Opava	KOPPOVÁ Pavlína, Bc.	Bruntál
CZEMPIELOVÁ Jana, Bc.	Bohumín	MOČIGEMBA Jaroslav, Bc.	Ostrava
ELLNEROVÁ Tereza, Bc.	Šumperk	MUCHOVÁ Lenka, Bc.	Šternberk
HAVLŮ Petra, Bc.	Havířov	MUŽNÁ Kateřina, Bc.	Frýdek-Místek
HUFOVÁ Eva, Bc.	Mor. Třebová	RICHTEROVÁ Kristýna, Bc.	Bílovec
CHÝLKOVÁ Denisa, Bc.	Děčín	SACHOVÁ Petra, Bc.	Karviná
ILLÉŠ Tomáš, Bc.	Lučenec	ŠÍPOVÁ Gabriela, Bc.	Přílepy
JANÁSOVÁ Veronika, Bc.	Valtice	ŠUSTROVÁ Veronika, Bc.	Ostrava
KADULOVÁ Adéla, Bc.	Ostrava	WAŠKOVÁ Martina, Bc.	Čeladná
KONEČNÁ Barbora, Bc.	Zlín		

Laboratorní vyšetřovací metody v ochraně veřejného zdraví-magisterské studium

JMÉNO	MÍSTO NAROZENÍ	JMÉNO	MÍSTO NAROZENÍ
BEDNÁŘOVÁ Eva, Bc.	Frýdek-Místek	HRONZOVÁ Hana, Bc.	Vítkov
BUKOVSKÁ Petra, Bc.	Bohumín	HUDCOVÁ Alena, Bc.	Ostrava
ČECHMÁNKOVÁ Lydie, Bc.	Karviná	KECLÍKOVÁ Zuzana, Bc.	Valašské Meziříčí
DROBČINSKÁ Lenka, Bc.	Ostrava	KULHÁNKOVÁ Hana, Bc.	Havířov
DRŠTIČKOVÁ Helena, Bc.	Olomouc	MACHÁČKOVÁ Jitka, Bc.	Ostrava
FOJTÍK Adam, Bc.	Bílovec	MICHALICOVÁ Marie, Bc.	Hodonín
GLUMBÍKOVÁ Lenka, Bc.	Ostrava	RICHTEROVÁ Táňa, Bc.	Ostrava
HANZLÍKOVÁ Dagmar, Bc.	Ostrava	VAŇKOVÁ Iva, Bc.	Znojmo
HERMANOVÁ Adriana, Bc.	Český Těšín	ZÁLEŠÁKOVÁ Adéla, Bc.	Český Těšín
HOLÝ Ondřej, Bc.	Ostrava	ZEZULKOVÁ Lenka, Bc.	Frýdek-Místek
HOŠALOVÁ Lenka, Bc.	Ostrava		

9. VĚDA A VÝZKUM

Přehled grantů, výzkumných projektů, patentů a dalších tvůrčích aktivit vysoké školy

Název grantů, výzkumných projektů, patentů nebo dalších tvůrčích aktivit	Zdroj	Finanční podpora
Využitelnost ošetrovatelských klasifikací NANDA international a NIC v domácí péči	IGA MZ ČR	1542 (609/2009)
Longitudinální prospektivní studie rizika nádorových onemocnění u pracovníků exponovaných prachu s obsahem krystalické formy oxidu křemičitého v České republice	IGA MZ ČR	1225 (372/2009)
Den první pomoci 2009	Statutární město Ostrava	20

Dále byl v rámci Interní grantové soutěže řešen projekt „Registr profesionálních expozičních genotoxických faktorů MSK – II. Etapa s dotací 20.000,--Kč.

Zapojení vysoké školy do Fondu rozvoje vysokých škol – pouze pro VVŠ

Tematický okruh	Počet přijatých projektů	Poskytnuté fin. prostředky v tis. Kč		
		kapitálové	běžné	celkem
A	1	1699	0	1699
B				
C				
E				
F	1	0	138	138
G				
Celkem				1837

Zapojení vysoké školy do programů financovaných z prostředků ze Strukturálních fondů EU

Operační program (název)	Opatření (název)	Projekt	Doba realizace projektu	Poskytnutá částka (v tis. Kč) běžné/kapi- tálové	Poskytnutá částka (v tis. Kč) na rok 2009 běžné/kapi- tálové
OP VpK		Inovace didaktických postupů a podpora distančního vzdělávání ve studijních kurzech akreditovaného oboru Společenská patologie a logistika terénních rizikových situací	30.06.2009 - 30.11.2011	13514	985
Celkem (za každý operační program)					

STUDENTSKÁ VĚDECKÁ KONFERENCE

Dne 30.9.2009 se konala X. Studentská vědecká konference, na které představili celkem 39 prací ve 3 sekcích (Ochrana veřejného zdraví, Ošetřovatelství a kombinovaná) studenti ne jen naší fakulty, ale také Zdravotně-sociální fakulty Jihočeské univerzity, Fakulty zdravotnických studií Univerzity Pardubice a FZaSP Univerzity Trnava.

10. PUBLIKAČNÍ ČINNOST

V roce 2009 bylo vydáno 14 publikací pod hlavičkou FZS OU.

11. AKADEMIČTÍ PRACOVNÍCI

11.1 Věková struktura akademických pracovníků k 31. 12. 2009

Věk	Akademičtí pracovníci									
	profesoři		docenti		odb. asist.		asistenti		lektoři	
	celkem	ženy	celkem	ženy	celkem	ženy	celkem	ženy	celkem	ženy
do 29 let					3	2	3	2		
30 – 39 let			2	0	28	19	5	4		
40 – 49 let			4	3	29	19				
50 – 59 let	2	1	4	0	19	9				
60 – 69 let	2	0	5	0	9	4				
nad 70 let	5	0	4	1	1					
Celkem	9	1	19	4	89	53	8	6		

11.2 Přehled o počtu akademických pracovníků k 31. 12. 2009

Personální zabezpečení	celkem	prof.	doc.	ost.	DrSc.	CSc.	Dr., Ph.D., Th.D.
Rozsahy úvazků akad. pracovníků							
do 30 %	55	4	9	42	4	5	19
do 50 %	30	1	5	24		5	8
do 70 %	5	1	1	3		2	2
do 100 %	35	3	4	28		6	11
Celkem	125	9	19	97	4	18	40

Pozn.: Pokud je např. prof. XX, CSc., vyplní se údaj ve sloupci prof. i CSc.

11.3 Přepočtený počet akademických pracovníků k 31. 12. 2009

Akademičtí pracovníci						Vědeckí pracovníci
celkem	profesoři	docenti	odborní asistenti	asistenti	lektoři	
63,925	4,75	9,125	45,45	4,6	0	0

12. HOSPODAŘENÍ FAKULTY

Rozbor hospodaření fakulty

Fakulta zdravotnických studií Ostravské univerzity v Ostravě v roce 2009 hospodařila s celkovými příjmy ve výši 61.171 tis. Kč.

Celkové výdaje fakulty v roce 2009 byly ve výši 53.907 tis. Kč.

Celkové příjmy fakulty v roce 2009 ve výši 61.171 tis. Kč.

Z toho :

- příspěvek na hlavní činnost : 53.609 tis. Kč,
- dotace na nspecif.výzkum : 103 tis. Kč,
- provozní dotace OP VK : 985 tis. Kč,
- provozní dotace ostatních projektů : 1.004 tis. Kč,
- tržby z doplňkové činnosti : 271 tis. Kč,
- tržby za placené studium : 2.995 tis. Kč,
- ostatní tržby : 1.486 tis. Kč,
- čerpání fondů : 502 tis. Kč,
- ostatní výnosy : 216 tis. Kč.

Celkové výdaje fakulty v roce 2009 ve výši 53.907 tis. Kč.

Z toho :

- spotřeba materiálu : 1.324 tis. Kč,
- pořízení majetku : 1.431 tis. Kč
- spotřeba knih a časopisů : 197 tis. Kč
- opravy : 403 tis. Kč,
- cestovné : 549 tis. Kč,
- externí úklid : 1.623 tis. Kč,
- ostatní služby : 2.268 tis. Kč,
- mzdové náklady : 34.803 tis. Kč,
- zákonné soc.pojištění : 9.903 tis. Kč,
- zákonné soc.náklady : 527 tis. Kč,
- stipendia studentů : 502 tis. Kč,
- ostatní náklady : 377 tis. Kč.

Hospodářský výsledek

V jednotlivých činnostech v roce 2009 realizovala Fakulta zdravotnických studií hospodářský výsledek podle tabulky 1.1.

Tabulka 12.1

		tis. Kč
Hlavní činnost	výnosy	54 232
	náklady	48 609
	hospodářský výsledek	5 623
Placené studium	výnosy	2 995
	náklady	2 776
	hospodářský výsledek	219
Granty a projekty	výnosy	2 238
	náklady	2 238
	hospodářský výsledek	0
Ostatní činnost	výnosy	1 705
	náklady	286
	hospodářský výsledek	1 419

Hospodářský výsledek z hlavní činnosti ve výši 5.623 tis. Kč bude převeden do fondu provozních prostředků OU pro rok 2010.

Hospodářský výsledek z placeného studia a ostatních činností ve výši 1.924 tis Kč se stává součástí hospodářského výsledku OU a po zdanění se předpokládá převod jeho zůstatku do FRIM.

Struktura příjmů fakulty

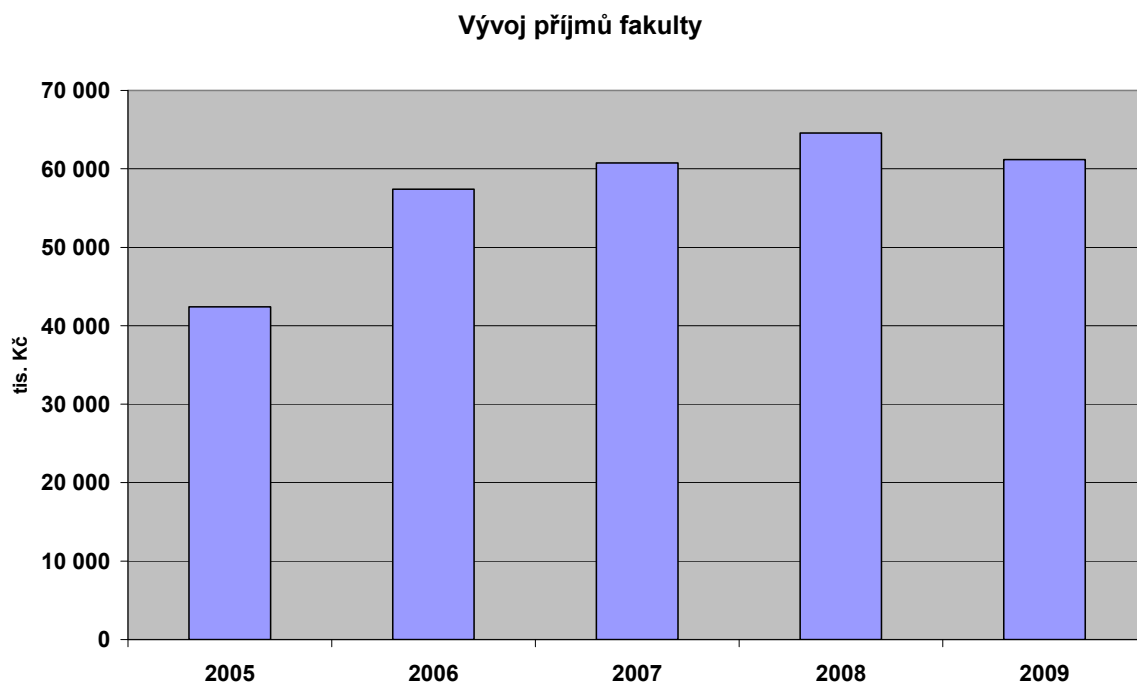
Struktura příjmů fakulty v jednotlivých letech je uvedena v tabulce č. 1.2

Tabulka 12.2

	2005		2006		2007		2008		2009	
	tis. Kč	%	tis. Kč	%	tis. Kč	%	tis. Kč	%	tis. Kč	%
Dotace – příspěvek MŠMT ČR	37 943	89	44 532	78	46 991	77	53 389	83	53 609	88
Granty a projekty	2 193	5	3 682	6	3 731	6	2 512	4	2 092	3
Tržby za placené studium	27	0	6 719	12	6 912	11	5 874	9	2 995	5
Tržby z DČ	349	1	108	0	188	0	273	0	271	0
Ostatní tržby a výnosy	1 908	4	2 363	4	2 937	5	2 522	4	2 204	4
Celkem	42 420	100	57 404	100	60 759	100	64 570	100	61 171	100

Rozhodujícím příjmem fakulty je příspěvek MŠMT ČR na vzdělávací činnost.

Vývoj celkových příjmů fakulty v letech 2005 – 2009



Na růstu celkových příjmů fakulty se podílel rozhodujícím způsobem růst příspěvku MŠMT ČR na vzdělávací činnost, který je přímo úměrný růstu počtu studentů v letech 2005 – 2009.

OBSAH

1.	Vedení fakulty	2
3.	Vědecká rada	4
4.	Kolegium děkana	5
5.	Akademický senát	6
6.	Studium	7
	6.1 Studijní programy	7
	6.2 Počty studentů	9
	6.3 Vývoj počtu studentů	11
7.	Diplomové práce	15
	7.1 Seznam bakalářských prací absolventů studia Fyzioterapie	15
	7.2 Seznam bakalářských prací absolventů studia Ochrana veřejného zdraví	16
	7.3 Seznam bakalářských prací absolventů studia Všeobecná sestra	17
	7.4 Seznam bakalářských prací absolventů studia Zdravotní laborant	19
	7.5 Seznam bakalářských prací absolventů studia Zdravotnický záchranář	20
	7.6 Seznam bakalářských prací absolventů studia Porodní asistentka	22
	7.7 Seznam bakalářských prací absolventů studia Radiologický asistent	22
	7.8 Seznam bakalářských prací absolventů studia Ergoterapeut.....	23
	7.9 Seznam bakalářských prací absolventů studia Ortotik-protetik	24
	7.10 Seznam diplomových prací absolventů studia navazujícího magister. studia Laboratorní vyšetřovací metody v ochraně veřejného zdraví	25
	7.11 Seznam diplomových prací absolventů studia navazujícího magister. studia Odborný pracovník v ochraně veřejného zdraví	26
8.	Absolventi r.2009	27
9.	Věda a výzkum	32
10.	Publikační činnost	33
11.	Akademičtí pracovníci	34
	11.1. Věková struktura akademických pracovníků	34
	11.2 Přehled počtu akademických pracovníků	34
	11.3 Přepočtený počet akademických pracovníků k 31.12.2009	34
12.	Hospodaření fakulty	35
	OBSAH	38

