



UNIVERSITAS  
OSTRAVIENSIS  
Facultas Rerum Sanitariorum

**2008**  
Výroční zpráva

Fakulty zdravotnických studií  
Ostravské univerzity v Ostravě

## 1. VEDENÍ FAKULTY

Děkan FZS OU : doc.MUDr.Jaroslav Slaný, CSc.\*  
doc. MUDr. Arnošt Martínek, CSc.\*\*

Předseda Akademického  
senátu ZSF (FZS): MUDr. Lubomír Martínek, PhD.

Proděkan pro vědu  
a výzkum: doc.MUDr. Jaroslav Horáček, CSc.\*  
MUDr. David Feltl, PhD.\*\*

Proděkan pro zahraniční  
styky: doc. PaedDr. Oldřich Chytil, PhD.\*  
doc. PhDr. Darja Jarošová, PhD.\*\*

Proděkan pro studijní  
a celoživotní vzdělávání: RNDr. Hana Sochorová, PhD.\*  
Mgr. Ivona Závacká\*\*

Proděkan pro výstavbu  
a strategii: JUDr. Antonín Blahuta \*\*

Tajemník: Ing. Iveta Weberová

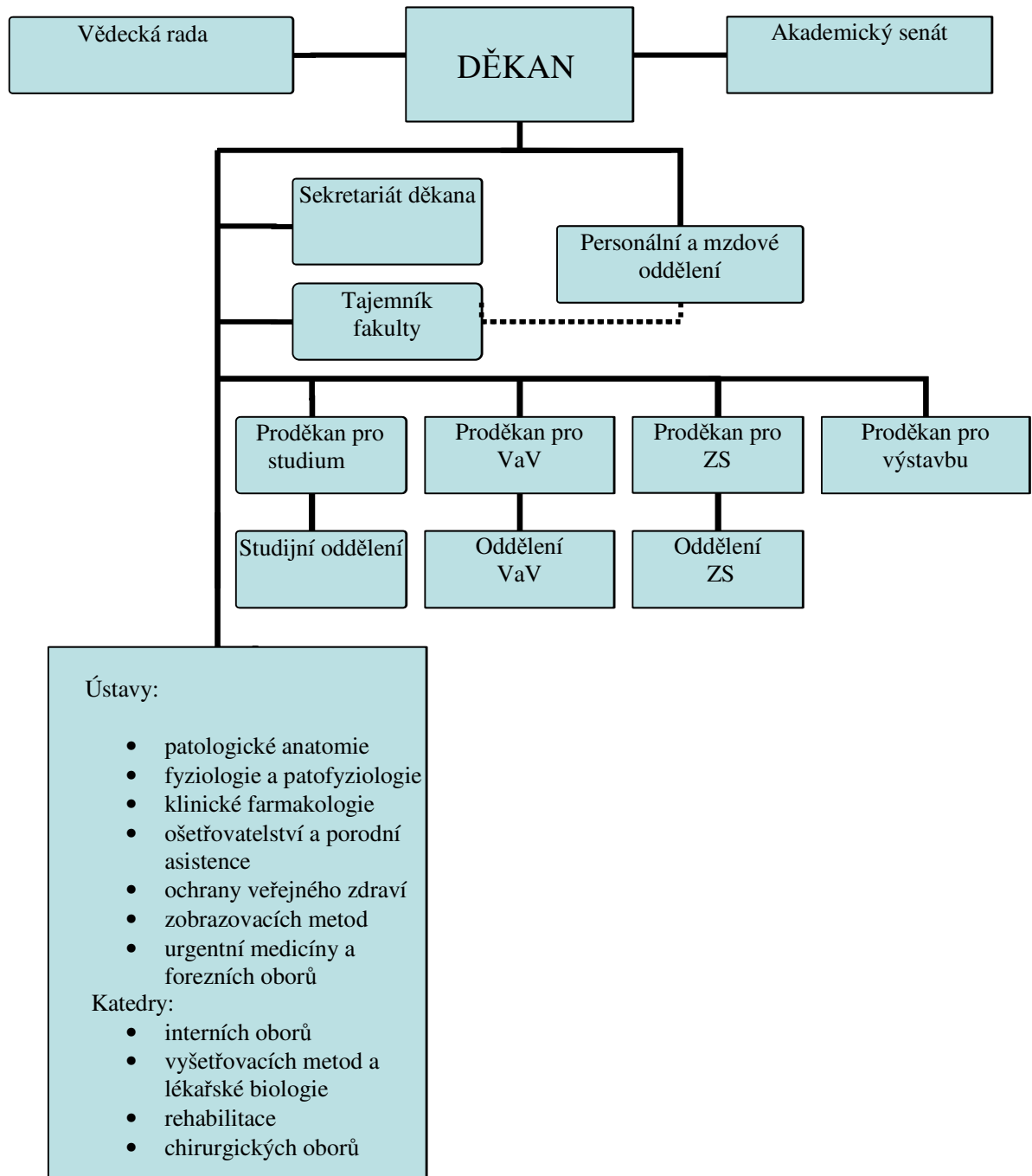
Syllabova 19, 703 00 Ostrava 3, tel.: 597 091 702, fax: 596 781 630

\* leden- říjen 2008

\*\* listopad-prosinec 2008

bez označení leden-prosinec 2008

## 2. ORGANIZAČNÍ STRUKTURA



### 3. VĚDECKÁ RADA

**Předseda:** doc. MUDr. Jaroslav Slaný, CSc. \*  
doc. MUDr. Arnošt Martínek, CSc. \*\*

**Členové:**

JUDr. Antonín Blahuta  
MUDr. Michal Bar, PhD. \*\*  
doc. MUDr. Jan Dostálík, CSc.  
doc. MUDr. Pavel Drábek \*  
MUDr. David Feltl, PhD. \*\*  
doc. MUDr. Milan Grundmann, CSc.  
doc. MUDr. Jaroslav Horáček, CSc.  
prof. PhDr. Stanislav Hubík, CSc. \*  
doc. PaedDr. Oldřich Chytil, Ph.D. \*  
prof. MUDr. Vladimír Janout, CSc.  
doc. RNDr. Miroslav Janura, Dr.  
doc. PhDr. Darja Jarošová Ph.D.  
prof. MUDr. Zdeněk Jirák, CSc.  
doc. MUDr. Vojtěch Kamarád, DrSc. \*\*  
prof. PhDr. Jan Keller, CSc. \*  
MUDr. Zdeněk Klimeš \*  
Doc. MUDr. Pavel Komínek, PhD. \*\*  
doc. MUDr. Josef Kopecký, DrSc.  
doc. PhDr. Bohumil Koukola, CSc. \*  
doc. PhDr. Jana Marečková, Ph.D.  
doc. MUDr. Arnošt Martínek, CSc. \*  
doc. MUDr. Jiří Mrázek, CSc. \*  
doc. MUDr, Jaroslav Musiálek, CSc. \*\*  
prof. MUDr. Josef Nekula, CSc.

\* leden- říjen 2008

\*\* listopad-prosinec 2008

bez označení leden-prosinec 2008

doc. MUDr. Leopold Pleva, CSc.  
MUDr. Jaroslav Slaný, CSc. \*  
RNDr. Hana Sochorová, Ph.D. \*  
doc. RNDr. Kristián Šafarčík, Ph.D.  
MUDr. Jindřich Šajnar, CSc. \*  
MUDr. Helena Šebáková \*  
MUDr. Ondřej Šimečka \*\*  
doc. MUDr. Jaroslav Šimíček, CSc. \*  
Mgr. Ivona Závacká \*\*

**Externí členové:**

Ing. Jiří Carbol \*  
doc. RNDr. Jindřich Černožský, CSc.  
prof. MUDr. Svetozár Dluholucký, CSc. \*  
prof. MUDr. Rajko Doleček, DrSc. \*  
RNDr. Petr Hapala \*  
MUDr. František Jurek \*  
prof. MUDr. Zdeněk Kolář CSc.  
prof. MUDr. Vladimír Krčméry, DrSc.  
prof. MUDr. Hana Kubešová, CSc. \*  
František Václav Lobkowicz \*  
Prof. MUDr. Jana Mačáková, CSc. \*\*  
prof. MUDr. František Mateička, CSc.  
prof. MUDr. Jaroslav Mayzlík, CSc. \*  
prof. PhDr. Alžběta Mrázová, Ph.D. \*  
doc. MUDr. Jaroslav Musiálek, CSc. \*  
prof. PhDr. Libor Musil, CSc. \*  
doc. MUDr. Čestmír Neoral, CSc. \*\*

\* leden- říjen 2008

\*\* listopad-prosinec 2008

bez označení leden-prosinec 2008



## 5. AKADEMICKÝ SENÁT

**Předseda:** MUDr. Lubomír Martínek, PhD.

**Komora akademických pracovníků:**

**Místopředseda:** Mgr. Marek Bužga

**Členové:** doc. MUDr. Arnošt Martínek, CSc.\*  
JUDr. Antonín Blahuta\*  
MUDr. Michal Bar, PhD.\*\*  
MUDr. Igor Dvořáček, PhD.\*\*  
MUDr. David Feltl, PhD.\*  
MUDr. Jana Chmelová\*\*  
MUDr. Eva Mrázková, PhD.  
RNDr. Ludmila Nováčková\*\*  
Mgr. Tomáš Šobáň\*  
MUDr. Terezie Šuláková\*\*  
PhDr. Yveta Vrublová, PhD.\*\*  
Mgr. Jana Vyskotová, PhD.\*\*  
Mgr. Ivona Závacká\*

S rozdělením fakulty ZSF na FZS a FSS ukončil členství Mgr. Tomáš Šobáň. K 1. 11. 2008 ukončili své členství v souladu se zákonem 111/98 Sb. § 8/2 jmenováním děkana a proděkanů 4 členové AS. Do AS FZS byli za ně kooptováni noví členové k 1.11.2008.

**Studentská komora:**

**Předseda:** Mgr. Kamila Maršálková\*\*\*  
Ing. Zdeněk Dostál\*\*\*\*

**Členové:** Ing. Zdeněk Dostál\*\*\*  
Tamara Holíková  
Eva Nedomová\*\*\*  
Kateřina Porzerová\*\*\*  
Bc. Markéta Kuniaková\*\*\*\*  
Nela Majorosová\*\*\*\*  
Taťána Richterová\*\*\*\*

\* leden- říjen 2008  
\*\* listopad-prosinec 2008  
bez označení leden-prosinec 2008

\*\*\* leden-červen 2009  
\*\*\*\* červenec-prosinec 2009

## 6. STUDIUM

### 6.1 Seznam akreditovaných bakalářských oborů

Název studijního programu	Kód progr.	Název studijního oboru	Kód oboru	Forma studia	Stand. doba studia	Jazyk	Akreditace do
Ošetrovatelství	B5341	Všeobecná sestra	5341R009	Prezenční	3 roky	Č	1.3.2010
		Porodní asistentka	5341R007	Kombinovaná			1.3.2010
Specializace ve zdravotnictví	B5345	Ergoterapie	5342R002	Prezenční	3 roky	Č	19.7.2010
		Fyzioterapie / Physiotherapy	5342R004	Prezenční		Č, Aj	31.12.2012
		Ortotik - Protetik	5345R026	Prezenční		Č	10.10.2010
		Radiologický asistent	5345R010	Prezenční Kombinovaná		Č	1.8.2013
		Zdravotní laborant	5345R020	Prezenční		Č	1.8.2011
		Zdravotnický záchranář	5345R021	Prezenční Kombinovaná		Č	31.10.2011
Veřejné zdravotnictví	B5347	Ochrana veřejného zdraví	5345R006	Prezenční	3 roky	Č	19.7.2010
Sociální politika a sociální práce	B6731	Spol. patologie a logistika terén. rizik. situací	6731R025	Kombinovaná	3 roky	Č	31.10.2013

### Seznam akreditovaných navazujících magisterských oborů

Název studijního programu	Kód progr.	Název studijního oboru	Kód oboru	Forma studia	Stand. doba studia	Jazyk	Akreditace do
Ošetrovatelství	N5341	Ošetrovatelská péče o pacienty ve vybraných klinických oborech	5341T014	Prezenční Kombinovaná	2 roky	Č	31.7.2013
Specializace ve zdravotnictví	N5345	Komunitní péče v porodní asistenci	5345T033	Prezenční Kombinovaná	2 roky	Č	31.7.2013
Veřejné zdravotnictví	N5347	Odborný pracov. v ochraně veř. zdraví	5345T006	Prezenční	2 roky	Č	1.8.2011



### Seznam kurzů celoživotního vzdělávání

Typ kurzu	Název vzdělávací akce	Počet kreditů	Jazyk	Akreditace do
Certifikovaný kurz	Cytotechnologie	195 kreditů	Č	14.4.2012
	Mentor klinické praxe ošetrovatelství a porodní asistence	39 kreditů	Č	14.11.2009
	Zdravotník zotavovacích akcí	-	Č	10.7.2010
Specializační vzdělávání	Ošetrovatelská péče v anesteziologii, resuscitaci a intenzivní péči	80 kreditů	Č	30.9.2014
	Ošetrovatelská péče v pediatrii, dětská sestra	80 kreditů	Č	30.9.2013
Program CŽV v rámci kredit. studij. programu	Všeobecná sestra	-	Č	1.3.2010
	Spol.patologie a logistika terén. riz. situací	-	Č	31.10.2013
	Zdravotnický záchranář	-	Č	31.10.2011

#### Programy Double Diploma (od 1.9.2008)

- studijní program **Fyziterapie** se studijním oborem:
  - Fyzioterapie (spolupráce s Universitas L.U.de.S., Švýcarsko),

#### Počty studijních programů / oborů v členění na skupiny oborů (do 31.8.2008)

Skupiny oborů	Kód skupiny kmenových oborů	Studijní programy / obory			Celkem st. programy / obory
		Bc.	NMgr.	Ph.D.	
Zdravotnictví	53	3 / 13	2 / 3	0 / 0	5 / 16
Sociální vědy	67	1 / 1	1 / 1	1 / 2	3 / 4
<b>CELKEM</b>	–	<b>4 / 14</b>	<b>3 / 4</b>	<b>1 / 2</b>	<b>8 / 20</b>

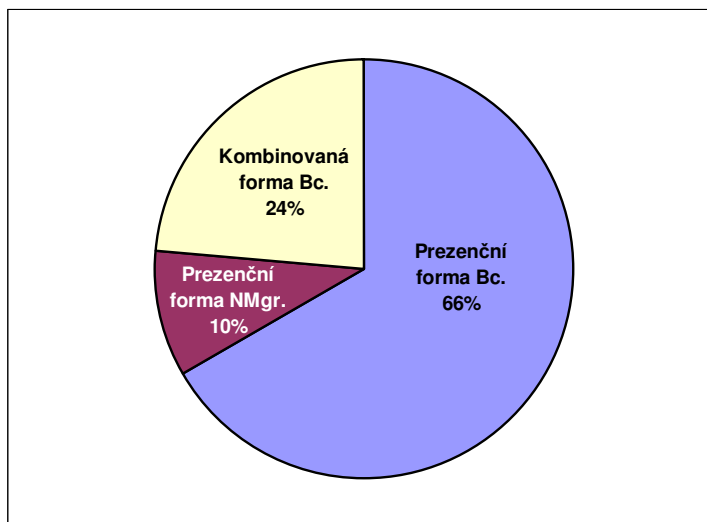
#### Počty studijních programů / oborů v členění na skupiny oborů (od 1.9.2008)

Skupiny oborů	Kód skupiny kmenových oborů	Studijní programy / obory			Celkem st. programy / obory
		Bc.	NMgr.	Ph.D.	
Zdravotnictví	53	3 / 13	2 / 3	0 / 0	5 / 16
Sociální vědy	67	1 / 1	0 / 0	0 / 0	1 / 1
<b>CELKEM</b>	–	<b>4 / 14</b>	<b>3 / 4</b>	<b>1 / 9</b>	<b>6 / 17</b>

**6.2. Počty studentů v bakalářském, magisterském a doktorském studijním programu  
(stav k 31. 10. 2008)**

Forma studia	Studijní programy				Studenti celkem
	Bc.	NMgr.	Mgr.	Ph.D.	
Prezenční	711	105	-	-	816
Kombinovaná	252	-	-	-	252
<b>CELKEM</b>	<b>963</b>	<b>105</b>	<b>-</b>	<b>-</b>	<b>1068</b>

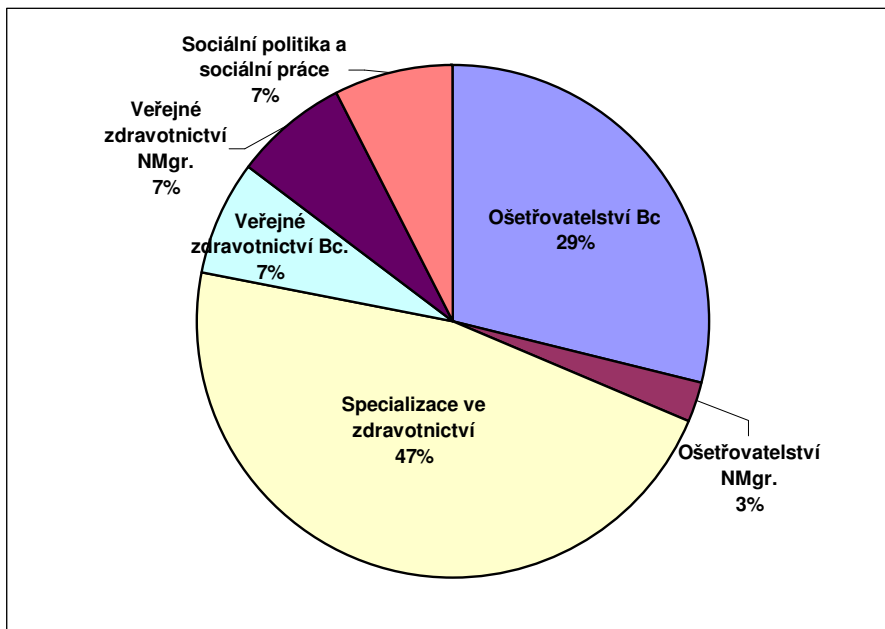
Graf č. 1: Počty studentů FZS OU v bakalářském, magisterském a doktorském studijním programu (stav k 31. 10. 2008)



**Počty studentů dle studijních programů (stav k 31. 10. 2008)**

Studijní program (název)	Kód SP	Studenti ve studijním programu				Celkem
		Bc.	NMgr.	Mgr.	Ph.D.	
Ošetřovatelství	5341	308	28	-	-	336
Specializace ve zdravotnictví	5345	498	-	-	-	498
Veřejné zdravotnictví	5347	78	77	-	-	155
Sociální politika a sociální práce	6731	79	-	-	-	79
<b>CELKEM</b>	-	<b>963</b>	<b>105</b>	-	-	<b>1068</b>

Graf. č. 2: Počty studentů dle studijních programů (k 31. 10. 2008)



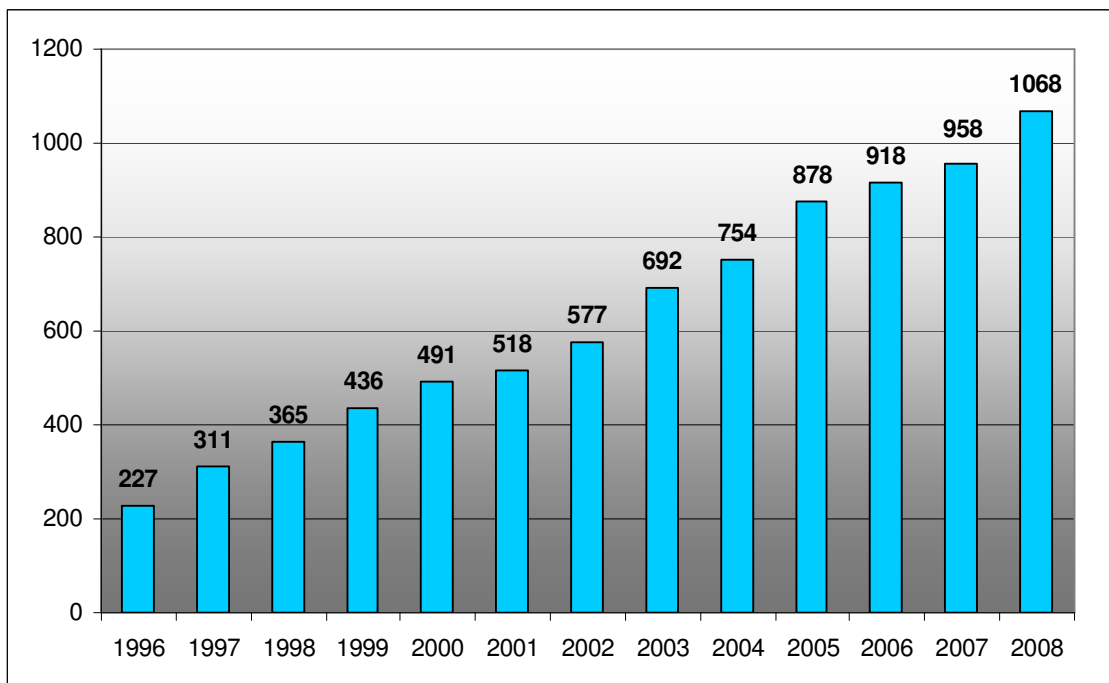
**Počty studentů cizího státního občanství**

Typ studijního programu	Počet		Stát	Počet
Bakalářský	54		Slovenská republika	13
Navazující Mgr.	6		Francie	46
Magisterský	0		Ukrajina	1
Doktorský	0			
<b>CELKEM</b>	<b>60</b>		<b>Celkem</b>	<b>60</b>

**6.3 Vývoj počtu studentů a absolventů v letech 2002 – 2008**

Akademický rok	příhlášek	studentů	absolventů
2002/2003	1166	692	136
2003/2004	1277	754	154
2004/2005	1365	878	247
2005/2006	1463	918	267
2006/2007	1253	958	236
2007/2008	1596	1114	269
2008/2009	1738	1076	238

### Vývoj počtu studentů v letech 1996 – 2008



Přijímací řízení na Fakultě zdravotnických studií v roce 2008

### Zájem uchazečů o studium dle studijních programů – rok 2008

Studijní program (název)	Kód SP	Počet přihlášek	Přijato ke studiu*	Počet zapsaných
Ošetřovatelství	5341	470	77 (22)	66
Ošetřovatelství - K	5341	249	51 (7)	53
Veřejné zdravotnictví	5347	88	34 (18)	28
Specializace ve zdravotnictví	5345	548	178 (66)	165
Specializace ve zdravotnictví - K	5345	34	20 (2)	21
Sociální politika a sociální práce	6731	320	36/42 (3)	38/42
Ošetřovatelství – NMgr.	5341	41	33 (0)	28
Veřejné zdravotnictví – NMgr.	5347	50	36 (0)	32
Specializace ve zdravotnictví – Mgr.**	5345	87	47	-
Sociální politika a sociální práce – Ph.D.**	6731	14	6	-
CELKEM	–	1901	560 (118)	431 (s FSS 473)

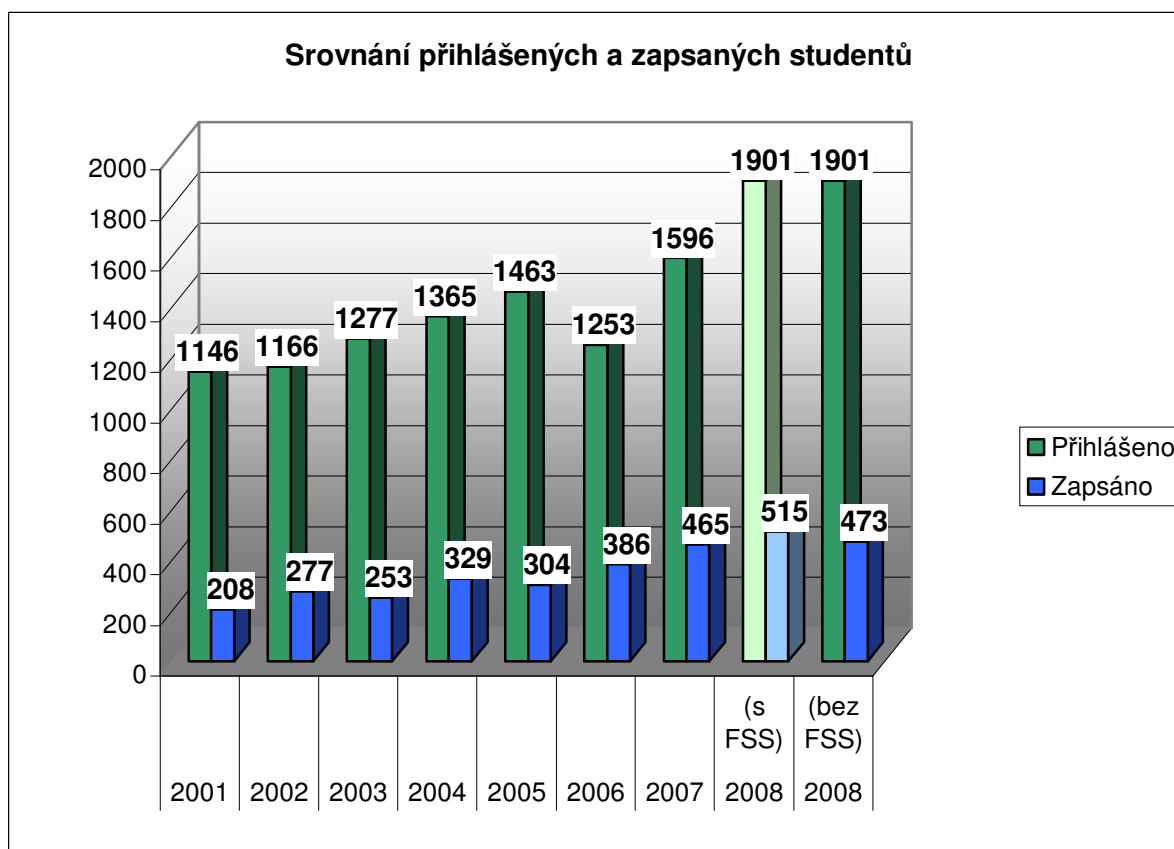
\* v závorce uváděn počet přijatých po rozhodnutí o přezkoumání (tzv. odvolání)

\*\*od 1.9.2009 pod FSS

**Vývoj zájmu o studium na FZS OU (2001 – 2008)**

	2001	2002	2003	2004	2005	2006	2007	<b>2008 (s FSS)</b>	<b>2008 (bez FSS)</b>
Přihlášeno	1146	1166	1277	1365	1463	1253	1596	<b>1901</b>	<b>1901</b>
Zapsáno	208	277	253	329	304	386	465	<b>515</b>	<b>473</b>

**Graf. č. 4: Vývoj zájmu o studium na FZS OU (2001– 2008)**



## 7. Diplomové a bakalářské práce

### 7.1

Bc. - Fyzioterapie				
Příjmení	Jméno	Téma práce	Vedoucí práce	
BYRTUSOVÁ	Jana	Význam vertikalizace u pacientů se spinálním postižením	Zdeňka	Krhutová
CAUDROVÁ	Anna	Dětská mozková obrna hypotonická forma - kazuistická studie	Jarmila	Kristíníková
CIGÁNOVÁ	Renáta	Fyzioterapie Morbus Bechtěrev	Mirka	Crhánová
ČERNOVSKÁ	Markéta	Rehabilitace u dětí se spinální svalovou atrofií - kazuistická studie	Jana	Vyskotová
ELIÁŠ	Radek	Možnosti terapie u patní ostruhy	Zdeněk	Klimesh
FILIPOVÁ	Eva	Vliv pohybové aktivity na paraplegiky	Rostislav	Čichoň
HRADSKÝ	Martin	Ovlivnění funkční nezávislosti pomocí kinezioterapie u RSM v remitentní fázi onemocnění	Zdeňka	Krhutová
CHMUROVÁ	Petra	Ovlivnění postury těla u spastické formy DMO- kazuistická práce	Jana	Vyskotová
JANČAŘÍK	Vít	Diagnostika a fyzioterapie u onemocnění žil dolních končetin	Zdeňka	Krhutová
JAROŠ	Daniel	Taneční terapie u vozíčkářů	Rostislav	Čichoň
KADLÍKOVÁ	Lenka	Vadné držení těla u dětí školního věku	Petra	Dobešová
KANIA	Pavel	Optimalizace tréninku In-line bruslařů pomocí sporttesterů	Iva	Chwalková
KOTASOVÁ	Nela	Hodnocení kvality života a pohybových schopností u pacientů po amputaci dolní končetiny pomocí dotazníkových metod	Dagmar	Kozáková
KVÍČALA	Jan	Rehabilitační léčba u poranění hrudníku	Ladislav	Lukáč
LÉTALOVÁ	Lucie	Rehabilitační terapie a autoterapie u Dupuytrenovy kontraktury	Jolana	Kondziolková
LIPOVSKÁ	Hana	Využití respirační fyzioterapie u deformit hrudníku	Monika	Silberová
MALACHOVSKÁ	Jana	Rehabilitace po operaci zlomenin proximálního femuru	Leopold	Pleva
NOGOVÁ	Iveta	Vestibulární rehabilitace	Jana	Vyskotová
OBRÁTILOVÁ	Žaneta	Dětská mozková obrna a řešení architektonických bariér	Jarmila	Kristíníková
PEJČOCH	Daniel	Ortotická podpora dolních končetin u pacientů s onemocněním Charcot - Marie -Tooth	Petr	Krawczyk
SROKOVÁ	Lucie	Zdravotní potíže navazující na plochou nohu	Milan	Gliganič
SVITÁKOVÁ	Petra	Kvadruparetická forma DMO - kazuistická studie se zaměřením na školní režim	Jarmila	Kristíníková
ŠINDLÁŘOVÁ	Pavčina	Způsoby kontaktu a komunikace s nevidomým pacientem ve fyzioterapii	Lenka	Krhutová
ŠVACH	Filip	Diabetes mellitus- vznik, příčiny, komplikace a využití kinezioterapie jako součást komplexní léčby	Marek	Honka
TREYBALOVÁ	Renáta	Plavání jako jedna z pohybových možností u dětí s dětskou mozkovou obrnou ve starším školním věku	Jarmila	Kristíníková
VESELÁ	Michaela	Hodnocení pohybové aktivity u kardiaků léčených perkutánní koronární intervencí	Ludmila	Klemsová
VICHNAROVÁ	Pavla	Pohybová aktivita jako součást komplexní léčby obezity	Jana	Vlčková
VOHARKOVÁ	Kateřina	Monitorování funkčních schopností u pacientů po amputaci dolní končetiny v průběhu léčby	Dagmar	Kozáková
ZÁTOPKOVÁ	Radka	Poruchy somatosenzorických funkcí u pacientů s periferní parézou horní končetiny	Kateřina	Macháčková

7.2

<b>Bc. - Ochrana veřejného zdraví</b>				
<b>Příjmení</b>	<b>Jméno</b>	<b>Téma práce</b>	<b>Vedoucí práce</b>	
BUČKEVIČOVÁ	Hana	Klimatografie a zdravotní riziko pro pracovníky v zahraničí	Zdeňka	Hajduková
CIMOVÁ	Kateřina	Sledování rozdílů mezi dokonanými a nedokonanými sebevraždami ve vztahu k vybraným charakteristikám	Milena	Menzlová
DROBKOVÁ	Michaela	Hodnocení (rizika) lokální svalové zátěže horních končetin u zubních laborantů	Petr	Fiala
HÁBOVÁ	Dana	Hodnocení rizik v profesi traktorista v zemědělské výrobě	Ivo	Mílek
HALFAROVÁ	Kamila	Živočišná škůdci potravin	Pavla	Svrčinová
HRUŠKOVÁ	Eva	Potravin y hlášené v systému RASFF v roce 2006 a 2007	Pavla	Svrčinová
JAKEŠOVÁ	Zoja	Ověření možností nové metodiky VarCor pro stanovení psychofyziologické zátěže pracovníků	Jan	Slowik
JELENOVÁ	Táňa	Vztah mezi konzumací drog a pohybovou aktivitou středoškolské mládeže	Šárka	Andělová
JUŘIČKOVÁ	Šárka	Endemické oblasti zoonotických nákaz na Moravě	Rastislav	Maďar
KUBINOVÁ	Lucie	Hodnocení rizika profese pekař (prašnost)	Jarmila	Minksová
KUNDRÁTOVÁ	Zuzana	Zjištění kvantifikace a monitorování rizika genotoxických faktorů při zpracování černouhelného dehtu ve vztahu k pracovnímu prostředí	Dana	Šviráková
MOKRÁ	Marie	Profesionální infekce u zdravotníků a jejich prevence	Rastislav	Maďar
NEUMANNOVÁ	Tereza	Výskyt chronické bronchitidy u obyvatel návštěvní strany Ostravy. Vztah k vybraným charakteristikám prostředí.	Milena	Menzlová
OHRZALOVÁ	Veronika	Měření hlukové zátěže obsluhy kompresoru vybraného pracoviště v chemických závodech	Vítězslav	Jiřík
ORŠULÍKOVÁ	Iva	Význam očkování proti diftérii	Rastislav	Maďar
PAJCHLOVÁ	Lucie	Alimentární virová onemocnění	Pavla	Svrčinová
PÍCHOVÁ	Petra	Možnosti endemizace vektory přenášených cizokrajných infekcí ve Střední Evropě	Rastislav	Maďar
RIEMLOVÁ	Zuzana	Informovanost o očkování proti chřipce u nerizikových skupin populace.	Rastislav	Maďar
ROUSOVÁ	Lucie	Výskyt nadváhy a obezity u žáků sportovních a klasických tříd 2. stupně základních škol.	Šárka	Andělová
ŘÍČNÁ	Markéta	Epidemiologicky závažné provozy a princip jejich kontroly	Rastislav	Maďar
SOBOTKOVÁ	Vendula	Otravy houbami	Pavla	Svrčinová
ŠIMÍKOVÁ	Pavčina	Alimentární toxikózy	Pavla	Svrčinová
ŠKRABALOVÁ	Hana	Faktory ovlivňující pracovní pohodu při práci na pásu	Bohumil	Vašina
ŠTĚRBOVÁ	Helena	Perspektivy vakcinologie a vývoj nových vakcín	Rastislav	Maďar
ŠVANCEROVÁ	Milena	VADNÉ DRŽENÍ TĚLA U DĚTÍ ZÁKLADNÍCH ŠKOL	Šárka	Andělová
TUREČKOVÁ	Markéta	Provoz Elektrárny Třebovice, její vliv na životní prostředí a zdraví občanů	Ilona	Seibertová
UHERKOVÁ	Simona	Hodnocení lokální svalové zátěže u profese pekař	Jarmila	Minksová
ZABLOUDILOVÁ	Soňa	Rozbor hlášení v systému RAPEX - kosmetika za roky 2004 - 2007	Pavla	Svrčinová
ZÁHUMENSKÁ	Michaela	Hodnocení expozic hluku v rušných částech města	Vítězslav	Jiřík



7.3

Bc. - Všeobecná sestra				
Příjmení	Jméno	Téma práce	Vedoucí práce	
BADÍKOVÁ	Eva	Ošetrovatelská kazuistika novorozence s rozštěpovou vadou rtu a patra	Jana	Staňurová
BĚČÁKOVÁ	Michaela	Nádorová onemocnění a lidské potřeby	Yvetta	Vrublová
CZUDKOVÁ	Monika	Současná prevence rizikových faktorů výskytu chorob u dospívajících v období puberty	Yvetta	Vrublová
ČERNÁ	Alena	Specifika ošetrovatelské péče u dětí s akutní lymfoblastickou leukemií	Yvetta	Vrublová
ENDELOVÁ	Petra	Komunikace s neslyšícími pacienty	Naděžda	Špatenková - Kubíčková
GEBAUEROVÁ	Dita	Vliv hormonální antikoncepce na životní styl	Yvetta	Vrublová
HÁJKOVÁ	Martina	Kvalita života dialyzovaných pacientů	Radka	Bužgová
HEIMEROVÁ	Barbora	Bio-psycho-sociální změny u pacientů s roztroušenou sklerózou	Radka	Bužgová
HOMOLKOVÁ	Eva	Názor těhotných žen na porody doma	Bohdana	Dušová
HORÁKOVÁ	Kateřina	Transfúze a její alternativy	Yvetta	Vrublová
HRAZDILOVÁ	Petra	Ošetrovatelská péče v podiatrii	Lucie	Sikorová
JASIOKOVÁ	Agata	Kvalita života pacientů s onemocněním diabetes mellitus	Radka	Bužgová
KNIEZKOVÁ	Barbora	Přístupy poskytovatelů sociálních služeb ke klientům s mentálními postiženími.	Lenka	Krhutová
KOVAČIČOVÁ	Silvie	Současná prevence rizikových faktorů výskytu chorob u dospívajících v období adolescence	Yvetta	Vrublová
KRUPOVÁ	Žaneta	Kvalita života u pacientů po amputaci dolní končetiny	Radka	Bužgová
LUKEŠOVÁ	Olga	Koncept bazální stimulace a jeho využití ve vybraných zdravotnických zařízeních	Ilona	Plevová
NEVOLOVÁ	Kristýna	Edukace pacientek při zhoubném onemocnění prsu	Ilona	Plevová
PALIČKOVÁ	Vratislava	Polní nemocnice - charakteristika práce zdravotnického personálu	Eva	Janíková
PAVUKOVÁ	Petra	Akupunktura - metoda alternativní terapie a její vnímání odbornou veřejností	Eva	Janíková
PĚNTOVÁ	Silvie	Současná prevence rizikových faktorů výskytu chorob u dětí mladšího školního věku	Yvetta	Vrublová
RUSŇÁKOVÁ	Lucie	Sestra pacientem - ovlivní tato zkušenost vztah a empatii k pacientům?	Ilona	Plevová
ŘÍHOVÁ	Zuzana	Komplexní ošetrovatelská péče při zajištění potřeby dýchání u nedonošených novorozenců	Lucie	Sikorová
SKLENOVSKÁ	Miroslava	Specifika ošetrovatelské péče u pacienta s mozkovým aneurysmatem	Yvetta	Vrublová
SKŘIVÁNKOVÁ	Eliška	Klinická praxe - reflexe studentů ošetrovatelství	Darja	Jarošová
SOTORNÍKOVÁ	Alena	Problematika umírání v nemocnici	Radka	Bužgová
ŠEVČÍKOVÁ	Sylvie	Pacient po akutním infarktu myokardu - management následné péče	Ilona	Plevová
TOBIŠKOVÁ	Lucie	Kvalita života seniorů v domově-penzioně pro důchodce	Darja	Jarošová
VÁLKOVÁ	Michaela	Ošetrovatelská péče v hospici u pacienta s kolorektálním karcinomem	Lucie	Sikorová

7.4

Bc. - Zdravotní laborant				
Příjmení	Jméno	Téma práce	Vedoucí práce	
ADAMEC	Tomáš	Nalezení závislosti mezi transferinem a celkovou vazebnou kapacitou železa	František	Všianský
BEDNARZOVÁ	Urszula	Přínos patologie k diagnostice nádorových onemocnění	Jaroslav	Horáček
BOHATÁ	Barbora	Srovnání metod na stanovení množství tělesného tuku	Zdeněk	Jirák
ČERNÁ	Veronika	Využití HPLC v analytice léků se zaměřením na fenotypizaci	Hana	Brozmanová
DROBČINSKÁ	Vlasta	Zhodnocení výskytu methicilin rezistentní Staphylococcus aureus v městské nemocnici Ostrava	Eva	Chmelařová
HODSLAVSKÁ	Veronika	Zhodnocení výskytu rezistentních kmenů bakterie Pseudomonas aeruginosa na jednotlivých odděleních v ostravských nemocnicích v letech 2006-2007	Věra	Toršová
JUREKOVÁ	Lucie	Laboratorní přístup k diagnostice anemií	Zdeněk	Herodes
KORPASOVÁ	Eva	Biologická variabilita-ovlivnění výsledků laboratorních vyšetření	Janka	Franeková
LAMLOVÁ	Andrea	Utilizace glukózy erythrocyty u anemických pacientů	Zdeněk	Herodes
MAŇÁKOVÁ	Věra	Srovnání core-cut biopsie s definitivní operační biopsií při karcinomu prsu z hlediska hormonálních receptorů.	Petr	Mičulka
MICHNOVÁ	Olga	Monitorování gamapatií - problém protilátek	Ludmila	Nováčková
OŠŤÁDALOVÁ	Marie	Verifikace referenčních intervalů frakcí elektroforeogramu séra	Ludmila	Nováčková
PLUNDEROVÁ	Veronika	Stanovení utilizace glukosy erythrocyty	Zdeněk	Herodes
PRACNÁ	Zuzana	Hemokoagulace - citlivý parametr laboratorní diagnostiky.	Zdeněk	Herodes
PROCHÁZKOVÁ	Jiřina	Chromatografické metody v analytice léků se zaměřením na fenotypizaci	Hana	Brozmanová
RYCHNOVSKÁ	Miluše	Tumorový marker CYFRA 21-1 - imunoanalytická stanovení	Kristián	Šafarčík
SEIDLEROVÁ	Lenka	Srovnání přímé a nepřímé metody stanovení etanolu v krevním séru	Jiřina	Ungerová
SCHNIRCHOVÁ	Anežka	Kontrola kvality granulocytů z aferézy	Jitka	Marcalíková
SITAŘOVÁ	Barbora	Mikrodelece 10p13-14 u pacientů s DiGeorge 2 syndromem	Alfons	Balcar
STANCIOVÁ	Cristina	Antitrombin jako významný laboratorní antikoagulační parametr - Stanovení aktivity za pomoci chromogenních substrátů	Zdeněk	Herodes
SVOBODOVÁ	Radka	Možnosti automatizace v laboratořích klinické biochemie	Tomáš	Karlík
SVOBODOVÁ	Lenka	Retikulocyty - významný parametr laboratorní diagnostiky anémií	Zdeněk	Herodes
ŠANTRŮČKOVÁ	Jitka	Základy histologie a histopatologie tlustého střeva	Vladimír	Benčík
ŠULCOVÁ	Denisa	Mykotické infekce člověka	Jaroslav	Horáček
TOMANOVÁ	Radana	Genotypizace cytochromu P450 2C9 a genu VKORC1.	Sylwia	Walczyková
ŽIŽKOVÁ	Karla	Protein C - významný laboratorní hemokoagulační parametr	Zdeněk	Herodes

7.5

Bc. - Zdravotnický záchranář				
Příjmení	Jméno	Téma práce	Vedoucí práce	
CIGLER	Jakub	Charakteristika a četnost úrazů v působnosti Horské služby v oblasti Beskydy	Iveta	Hnízdilová
DOPITOVÁ	Simona	Možnosti zapojení humanitárních organizací a ostatních složek IZS do zásahu	Marek	Smetana
FRÝS	Vladimír	Incidence těžkých kraniocerebrálních poranění v dětském věku léčených ve FN Ostrava v období 1997-2007	Jan	Neiser
GABRHEL	Jaroslav	Problematika stárnoucí populace v podmínkách PNP	Sabina	Psennerová
GÓRALCZYK	Radim	Jugulární oxymetrie u těžkých poranění mozku u dětí jako prognostický faktor?	Jan	Neiser
HALAXA	Josef	Přednemocniční péče o závažné trauma s přihlédnutím k evidence based medicine	Andrea	Vilímková
HONIG	Pavel	Prevence katérové sepse	Andrea	Vilímková
HONSA	Dalibor	Komplexní ošetrovatelská péče u nemocných s centrální mozkovou příhodou v přednemocniční péči	Jan	Divák
HOUFEK	Pavel	Zajištění průchodnosti dýchacích cest v přednemocniční péči pomocí combitube	Andrea	Vilímková
HRUBÝ	Vojtěch	Správnost odhadu procenta popálené plochy u dětí v podmínkách PNP	Jitka	Zemanová
JAROLÍM	Ondřej	KPR na standardních odděleních - Guidelines 2005	Renáta	Zoubková
KMEC	Daniel	Charakter a struktura dětských pacientů v přednemocniční neodkladné péči ve vybraném regionu Moravskoslezského kraje	Jan	Neiser
KONEČNÝ	Lukáš	Polytrauma v rámci působnosti ZZS Opava	Sabina	Psennerová
KOŘÍNKOVÁ	Markéta	Zajištění dýchacích cest v podmínkách rychlé zdravotnické pomoci	Sabina	Psennerová
KŘUPKOVÁ	Veronika	Akutní psychiatrické stavy a intervence v přednemocniční neodkladné péči	Kata	Piačková
KUBIZŇÁKOVÁ	Petra	Výzkum znalostí posádek RZP v oblasti neodkladné resuscitace dětí	Jan	Neiser
KYNCLOVÁ	Jana	Přípravenost Fakultní nemocnice Ostrava na hromadný příjem zraněných v případě vzniku mimořádné události s velkým počtem zraněných	Marek	Smetana
MACHÁLEK	David	Taktika řešení hromadného neštěstí z pohledu ZZS.	Roman	Gřegoř
MAREK	Petr	Enterální výživa u pacientů v intenzivní péči	Renáta	Zoubková
MUŽÍK	Přemysl	Komplexní ošetrovatelská péče o nemocného v bezvědomí	Iveta	Hnízdilová
NESPĚŠNÝ	František	Přednemocniční a nemocniční péče o pacienta s kraniocerebrálním poraněním	Iveta	Hnízdilová
NOVÁK	Petr	Analgoedace pacientů s netraumatickou příhodou v podmínkách přednemocniční péče	Jan	Divák
NOVÁK	Milan	Efektivita výuky školení první pomoci v projektu vzdělávacím Jednotky sboru dobrovolných hasičů	Sabina	Psennerová
ŠINKYŘÍK	Jaromír	Systém a kvalita vzdělávání zdravotnických záchranářů v ČR	Iveta	Hnízdilová

ŠROM	Michal	Komplexní ošetrovatelská péče u nemocných s akutním koronárním syndromem v PNP	Jan	Divák
VALČÁK	Miroslav	Analgoosedace dětských pacientů s popáleninovým traumatem v PNP	Jitka	Zemanová
VIESNER	Filip	Kvalifikační předpoklady zaměstnanců záchranné služby pro výkon povolání	Sabina	Psennerová
ZEMAN	Pavel	Spokojenost zaměstnanců územního střediska záchranné služby Moravskoslezského kraje	Sabina	Psennerová

7.6

Bc. - Porodní asistentka				
Příjmení	Jméno	Téma práce	Vedoucí práce	
HRUBÁ	Martina	Plánují ženy těhotenství v pozdějším věku?	Bohdana	Dušová
CHOCO VÁ	Zuzana	Dula, průvodkyně těhotenstvím a porodem	Bohdana	Dušová
CHÝLKOVÁ	Jana	Ošetrovatelská péče o novorozence s vrozenou rozštěpovou vadou neurální trubice ( kazuistika )	Jana	Staňurová
JINDROVÁ	Martina	Uspokojování potřeb šestinedělek z pohledu porodní asistentky	Jana	Staňurová
JURÁNKOVÁ	Kamila	Kvalita péče o ženu v šestinedělí v primární péči	Jana	Staňurová
KANTOROVÁ	Marcela	Edukace k životosprávě těhotných žen	Bohdana	Dušová
KNAPOVÁ	Aneta	Nástřih hráze ano či ne?	Bohdana	Dušová
KOPECKÁ	Jaroslava	Rizikový novorozenec v domácím prostředí	Jana	Staňurová
KOTULOVÁ	Simona	Standardy ošetrovatelské péče u ženy po operativním porodu	Radka	Bužgová
KOZYKOVÁ	Jana	Aromaterapie a homeopatie v těhotenství a při porodu	Bohdana	Dušová
KRISTIANOVÁ	Libuše	Výskyt syndromu vyhoření u porodních asistentek v ostravských nemocnicích	Darja	Jarošová
LUKÁŇOVÁ	Ivana	Vliv předporodní přípravy na průběh porodu	Bohdana	Dušová
ODLOŽILOVÁ	Eliška	Interakce novorozence a matky v období šestinedělí	Jana	Staňurová
PUTALOVÁ	Kristýna	Břišní tanec v těhotenství a během porodu	Yvetta	Vrublová
ŠEBESTÍKOVÁ	Barbora	Nefarmakologické metody tlumení bolesti u rodičky v 1. době porodní	Bohdana	Dušová
ŠTELLAROVÁ	Eva	Ošetrovatelská problematika u novorozence s hyperbilirubinémií	Jana	Staňurová
TOMISOVÁ	Barbora	Výživa v těhotenství, mateřství a raném dětském věku podle tradiční čínské medicíny	Yvetta	Vrublová
ZAVADILOVÁ	Barbora	Masáže novorozenců a kojenců	Lucie	Sikorová
ZÁVĚŠICKÁ	Jana	Uspokojování psychosociálních potřeb u pacientek před a po laparoskopii	Radka	Bužgová

7.7

<b>Bc. - Radiologický asistent</b>				
<b>Příjmení</b>	<b>Jméno</b>	<b>Téma práce</b>	<b>Vedoucí práce</b>	
BUKÁČKOVÁ	Markéta	Akcelerovaná radioterapie - teoretický základ a klinické využití	David	Feltl
CIGÁNOVÁ	Markéta	Stereotaktické zaměření nehmavných lézí prsu	Tomáš	Mrázek
DZIDOVÁ	Kamila	Porovnání nálezu sonografického, CT a SPECTu jater u pacientů s podezřením na jaterní hemangiom	Pavel	Širůček
HAJÍČKOVÁ	Alice	CT angiografie dolních končetin	Svatopluk	Koval
HALFAROVÁ	Marie	Mozková perfuze	Svatopluk	Koval
HALTOF	Aleš	Diagnostika embolizace plic	Svatopluk	Koval
KEPRTOVÁ	Martina	Porovnání závažných koronarograficky prokázaných stenóz a perfuze myokardu	Pavel	Širůček
KNYBEL	Lukáš	Protonová radioterapie	David	Feltl
KOŠULIČOVÁ	Eva	Zobrazovací metody v traumatologii břicha	Josef	Nekula
KOTOLANOVÁ	Dana	Zobrazovací metody v diagnostice vrozených vad u dětí	Josef	Nekula
KRÁLOVÁ	Lenka	Porovnání motility a ejekční frakce levé komory pomocí GATED SPECT myokardu a echokardiografie	Pavel	Širůček
KUBUSOVÁ	Eva	Analgetická paliativní terapie kostních metastáz	Otakar	Kraft
MADEROVÁ	Jana	Metastázy v páteři - radiologické a scintigrafické metody	Josef	Nekula
MAJOLA	Dalibor	Statistická analýza skiaskopických vyšetření dětských pacientů	Josef	Nekula
MAZÁNEK	Jiří	Radioterapie s modulovanou intenzitou (IMRT)	David	Feltl
NÁPLAVOVÁ	Jaroslava	Nádory močového ústrojí - radiologická diagnostika	Josef	Nekula
NAVRÁTILOVÁ	Nela	Enteroklýza - onemocnění tenkého a tlustého střeva	Josef	Nekula
PROCHÁZKOVÁ	Gabriela	Zobrazovací metody poranění mozku	Josef	Nekula
SKŘEJPKOVÁ	Kamila	Diagnostika a intervenční metody ISCH dolních končetin	Josef	Nekula
SLOWIK	Oto	Skiografie plic a srdce	Josef	Nekula
SNĚHOTOVÁ	Michaela	ZM onemocnění skeletu hlavy a krku	Josef	Nekula
SPÁČILOVÁ	Tereza	Alternativní frakcionační schémata	David	Feltl
STREITOVÁ	Lucie	Radiosenzitivita jater	David	Feltl
ULLMANNOVÁ	Lenka	Radioaktivita odpadních vod z Kliniky nukleární medicíny	Olga	Bezděková
VRAJOVÁ	Zuzana	Terapie onemocnění štítné žlázy radiojodem	Otakar	Kraft
VRÁNOVÁ	Jana	ZM v diagnostice výhřezů meziobratlových plotének	Josef	Nekula
ZBORANOVÁ	Martina	Klasická a virtuální simulace. Výhody, nevýhody, srovnání.	David	Feltl

7.8

<b>NMgr. - Odborný pracovník v ochraně veřejného zdraví</b>				
<b>Příjmení</b>	<b>Jméno</b>	<b>Téma práce</b>	<b>Vedoucí práce</b>	
BIALASOVÁ	Petra	Výživa těhotných včetně suplement	Lýdie	Ryšavá
DOMBEK	Tomáš	Výskyt atopie u profesionálních alergických onemocnění přiznaných na Klinice pracovního a preventivního lékařství FN Ostrava	Zdeňka	Hajduková

DRABINOVÁ	Kristýna	Stravovací režim a zvyklosti středoškolské mládeže v Ostravě	Šárka	Andělová
FARNÁ	Dorota	Profesní kontaktní dermatitidy hlášené na klinice pracovního a preventivního lékařství FN v Ostravě	Zdeňka	Hajduková
FISCHEROVÁ	Anna	Význam komplexních režimových opatření v epidemicky bezpečném provozu operačního sálu	Věra	Toršová
FÖRSTEROVÁ	Denisa	Program Zdraví 21 pro MSK a jeho vnímání veřejností	Zdeněk	Moldrzyk
GLOGEROVÁ	Eva	Efektivita testování na vybrané infekční nemoci v L/K centrech MSK	Zdeněk	Moldrzyk
GOLOVÁ	Marie	Hodnocení a kategorizace rizikových prací ve firmě GIFF a.s., v provozech slévárny	Jarmila	Minksová
GROSMAN	Tomáš	Prevalence výskytu rakoviny tlustého střeva v České republice	Rastislav	Maďar
HALOUZKOVÁ	Pavčina	Výskyt nemocí z povolání v hutním podniku v okrese Karviná	Karel	Hrnčíř
HELÁN	Ivo	Znečištění ovzduší a vliv na zdravotní stav obyvatel	Jaroslav	Kubina
KLÍMKOVÁ	Petra	Problematika alergiků v ambulanci cestovní medicíny	Zdeňka	Hajduková
KOCOURKOVÁ	Pavčina	Prevalence kouření u zdravotníků na území města Ostravy	Lýdie	Ryšavá
KRÁTKÁ	Martina	Primární prevence osteoporózy	Lýdie	Ryšavá
KRMELOVÁ	Zuzana	Kvalita života studentů ZSF OU (vztah kvality života a některých protektivních faktorů zdraví)	Bohumil	Vašina
LOCHMANOVÁ	Radka	Chemická nebezpečí z předmětů určených pro styk s potravinami	Pavla	Svrčinová
MAGÁT	David	Modelování hlukových poměrů v tiché oblasti města	Karel	Hrnčíř
MARALÍKOVÁ	Vendula	Posouzení stavu dýchacích cest u dospělé populace vybrané lokality v návaznosti na vybrané faktory životního prostředí	Milena	Menzlová
MELICHAROVÁ	Zuzana	Pohlavní nemoci v ČR na prahu 21.stol.	Rastislav	Maďar
MYSLIVCOVÁ	Klára	Korelace subjektivních potíží a klinického nálezu u osob s karpálním tunelem.	Jan	Kristek
NOVOTNÝ	Tomáš	Problematika přísunu tuků potravinami	Lýdie	Ryšavá
PASTRŇÁKOVÁ	Zuzana	Úloha životního stylu při onemocněním syndromem karpálního tunelu	Jan	Kristek
PIAČKOVÁ	Veronika	Výživa seniorů v domovech důchodců	Lýdie	Ryšavá
POLÁČKOVÁ	Kateřina	Modelování hlukových poměrů v hlučné oblasti města	Karel	Hrnčíř
PŠČOLKOVÁ	Martina	Výskyt Salmonelových onemocnění v ČR a v EU v letech 2002-2006 a opatření v EU v boji proti jejich výskytu.	Pavla	Svrčinová
SANITROVÁ	Hana	Hodnocení příjmu rybího masa, doporučení a realita	Lýdie	Ryšavá
STÁŇA	Jakub	Porovnání metod stanovení celkových objemových aktivit v odpadních vodách	Miluše	Bartusková
ŠKRACHOVÁ	Blanka	Nejčastěji zjišťované závady v zařízeních společného stravování na území Moravskoslezského kraje v roce 2006	Pavla	Svrčinová
PITRONOVÁ	Sylva	Průkaz vybraných HLA alel II.třidy asociovaných s rozvojem celiakální sprue	Magdaléna	Uvírová
POPELKOVÁ	Iveta	Sledování parametrů buněčné imunity u septických pacientů	Alexandra	Lochmanová
PŘEČKOVÁ	Monika	Trombocytární protilátky v těhotenství	Alena	Malušková

PYTLÍČKOVÁ	Vladimíra	Laboratorní markery metabolismu železa /n	František	Všianský
SKŘEJPKOVÁ	Kateřina	HAI-1 exprese u karcinomu prsu	Vladimír	Hořava
TARARÍKOVÁ	Martina	Plísňe a aktinomykóza v běžné biotické a cytologické praxi	Vladimír	Hořava
TREFILOVÁ	Pavla	Stanovení proteinu S100 při úrazech mozku	Ludmila	Nováčková
WASSERBURGE	Renata	Historie, vývoj, současné trendy v léčbě a perspektivy terapie antibiotiky v klinické praxi	Věra	Toriová
ZAMRAZILOVÁ	Martina	Stanovení hemoglobinu za použití nových chemických činidel	Zdeněk	Herodes
ŽIDKOVÁ	Blanka	Optimalizace testů stanovení volného hemoglobinu v plazmě	Zdeněk	Herodes

7.9

NMgr. - Laboratorní vyšetřovací metody v ochraně veřejného zdraví				
Příjmení	Jméno	Téma práce	Vedoucí práce	
BÍLOVSKÁ	Magda	Sledování somatického vývoje předškolních dětí v závislosti na stravovacích návycích, pohybové aktivitě a životním stylu rodiny	Vladislava	Zavadilová
BISKUPOVÁ	Jana	Kvantitativní stanovení prokalcitoninu v intenzivní medicíně	Kristián	Šafarčík
BRZOVÁ	Petra	Chlamydiové infekce u mladých žen	Věra	Toršová
BYSTROŇOVÁ	Petra	Laboratorní zpracování bronchoalveolární laváže	Jaroslav	Horáček
CIENCIALOVÁ	Zuzana	Srovnání parametrů krevního obrazu na hematologických analyzátoch	Zdeněk	Herodes
DOMBROVSKÁ	Miroslava	Glykolýza u pacientů s diabetes mellitus a její odraz v hladině biochemických analytů v krvi.	Zdeněk	Herodes
GLAJCOVÁ	Barbora	Monitorace účinnosti a klinického efektu antikoagulace u kontinuálních eliminačních metod	Vít	Konopáč
GRÜNSPANOVÁ	Markéta	Sledování somatického vývoje školních dětí v závislosti na stravovacích návycích, pohybové aktivitě a životním stylu rodiny	Vladislava	Zavadilová
HAVRÁNEK	Tomáš	Kontrola kvality POCT analyzátorů	Alena	Krnáčová
HEISIGOVÁ	Markéta	Rozšíření laboratorního screeningu v prvním trimestru gravidity /n- využití vyšetření volné beta-podjednotky hCG v diagnostice DS,/n- diagnostika onemocnění štítné žlázy.	Vladimír	Bartoš
CHRISTOPHOVÁ	Karin	Moderní ukazatelé renálních funkcí v pediatrii	Petr	Kubáč
JAVORSKÝ	Vladimír	Informační systém v laboratorní medicíně	Vít	Ochozka
KOCIÁNOVÁ	Karin	Detekce mutací v genu pro LDL receptor	Ivana	Ježíšková
KOLÁŘOVÁ	Soňa	Vliv mutovaného genotypu pro methylenetetrahydrofolát reduktázu na hladinu homocysteinu u pacientů s tromboembolickým onemocněním. Výskyt 4G/5G polymorfismu v genu pro inhibitor aktivátoru plazminogenu 1 v ostravském regionu.	Alena	Malušková

KOZELSKÁ	Renáta	Charakterizace kmenů aeromonád izolovaných z klinického materiálu	Eva	Krejčí
KRISTKOVÁ	Markéta	Laboratorní vyšetření u Lymeské borreliózy	Ludmila	Nováčková
MIFAŇUKOVÁ	Pavčina	Protein C - významný parametr koagulačního systému krve	Zdeněk	Herodes
MORAVEC	Marek	Benzen v pracovním prostředí, porovnání jeho množství v ovzduší a v organismu na základě BET/n	Jana	Kubačková
OPRŠTĚNÁ	Andrea	Alfa 2 makroglobulin u vybraných skupin diagnóz	Ludmila	Nováčková
PAVLÍKOVÁ	Zuzana	Longitudinální sledování vývoje fyzické zdatnosti mladých hokejistů	Anna	Šplíchalová

## 8. ABSOLVENTI 2007/2008

### Porodní asistentka-bakalářské studium

JMÉNO	MÍSTO NAROZENÍ	JMÉNO	MÍSTO NAROZENÍ
CHOCOVÁ Zuzana	Ostrava	KOZYKOVÁ Jana	Ostrava
CHÝLKOVÁ Jana	Čeladná	KRISTIANOVÁ Libuše	Havířov
HOMOLKOVÁ Eva	Znojmo	LUKÁŇOVÁ Ivana	Bojnice
HRUBÁ Martina	Bruntál	ODLOŽILOVÁ Eliška	Bílovec
JINDROVÁ Martina	Ústí nad Orlicí	PUTALOVÁ Kristýna	Nový Jičín
JURÁNKOVÁ Kamila	Karviná	ŠEBESTÍKOVÁ Barbora	Opava
KANTOROVÁ Marcela	Ostrava	TOMISOVÁ Barbora	Opava
KNAPOVÁ Aneta	Ostrava	ZAVADILOVÁ Barbora	Ostrava
KOPECKÁ Jaroslava	Šumperk	ZÁVĚŠICKÁ Jana	Karbiná
KOTULOVÁ Simona	Frýdek-Místek		



### Radiologický asistent-bakalářské studium

JMÉNO	MÍSTO NAROZENÍ
BUKÁČKOVÁ Markéta	Prostějov
CIGÁNOVÁ Markéta	Opava
HAJÍČKOVÁ Alice	Ostrava
HALTOF Aleš	Třinec
KEPRTOVÁ Martina	Prostějov
KNYBEL Lukáš	Bohumín
KOŠULIČOVÁ Eva	Kyjov
KOTOLANOVÁ Dana	Opava
KRÁLOVÁ Lenka	Havířov
KUBUSOVÁ Eva	Ostrava
MADEROVÁ Jana	Šternberk

JMÉNO	MÍSTO NAROZENÍ
MAJOLA Dalibor	Bohumín
MAZÁNEK Jiří	Kroměříž
PROCHÁZKOVÁ	Hodonín
SLOWIK Oto	Karviná
SNĚHOTOVÁ Michaela	Opava
SPÁČILOVÁ Tereza	Vysoké Mýto
STREITOVÁ Lucie	Olomouc
Bc. ULLMANOVÁ Lenka	Frýdek-Místek
VRAJOVÁ Zuzana	Bardejov
ZBORANOVÁ Martina	Ostrava

### Fyzioterapie-bakalářské studium

JMÉNO	MÍSTO NAROZENÍ
BYRTUSOVÁ Jana	Třinec
CAUDROVÁ Anna	Uherské Hradiště
CHMUROVÁ Petra	Ostrava
CIGÁNOVÁ Renáta	Opava
ČERNOVSKÁ Markéta	Blansko
ELIÁŠ Radek	Prostějov
FILIPIOVÁ Eva	Šumperk
HRADSKÝ Martin	Bílovec
JANČAŘÍK Vít	Zlín
KADLÍKOVÁ Lenka	Valašské Meziříčí
KANIA Pavel	Bruntál
KOTASOVÁ Nela	Nový Jičín
KUMA Martin	Ostrava
KVÍČALA Jan	Bohumín

JMÉNO	MÍSTO NAROZENÍ
LÉTALOVÁ Lucie	Valtice
LIPOVSKÁ Hana	Třinec
MALACHOVSKÁ Jana	Frýdek-Místek
NOGOVÁ Iveta	Třinec
OBRÁTILOVÁ Žaneta	Ostrava
PEJČOCH Daniel	Ostrava
SROKOVÁ Lucie	Ostrava
ŠINDLÁŘOVÁ Pavlína	Opava
ŠVACH Filip	Přerov
TREYBALOVÁ Renáta	Valašské Meziříčí
VESELÁ Michaela	Valtice
VICHNAROVÁ Pavla	Frýdek-Místek
VOHARKOVÁ Kateřina	Kroměříž

### Zdravotnický záchranář-bakalářské- studium

JMÉNO	MÍSTO NAROZENÍ	JMÉNO	MÍSTO NAROZENÍ
CIGLER Jakub	Frýdek-Místek	KŘUPKOVÁ Veronika	Liptovský Mikuláš
DOPITOVÁ Simona	Polička	KUBIZŇÁKOVÁ Petra	Broumov
FRÝS Vladimír	Zlín	KYNCLOVÁ Jana	Polička
GABRHEL Jaroslav	Zlín	MACHÁLEK David	Bílovec
GÓRALCZYK Radim	Ostrava	MAREK Petr	Bílovec
HALAXA Josef	Vrchlabí	MUŽÍK Přemysl	Náchod
HONIG Pavel	Pardubice	NESPĚŠNÝ František	Ostrava
HONSA Dalibor	Jihlava	NOVÁK Milan	Opava
HOUFEK Pavel	Čáslav	NOVÁK Petr	Náchod
HRUBÝ Vojtěch	Zlín	ŠINKYŘÍK Jaromír	Havířov
JAROLÍM Ondřej	Havířov	ŠROM Michal	Opava
KMEC Daniel	Ostrava	VALČÁK Miroslav	Havířov
KONEČNÝ Lukáš	Opava	VIESNER Filip	Opočno
KOŘÍNKOVÁ Markéta	Ostrava	ZEMAN Pavel	Moravská Třebová

### Všeobecná sestra-bakalářské studium

JMÉNO	MÍSTO NAROZENÍ	JMÉNO	MÍSTO NAROZENÍ
BĚČÁKOVÁ Michaela	Čeladná	KUKUČKOVÁ Eliška	Zlín
CZUDKOVÁ Monika	Třinec	LUKEŠOVÁ Olga	Třinec
ČERNÁ Alena	Čeladná	NEVOLOVÁ Kristýna	Chrudim
ENDELOVÁ Petra	Ostrava	PALIČKOVÁ Vratislava	Ostrava
GEBAUEROVÁ Dita	Ostrava	PAVUKOVÁ Petra	Ostrava
HÁJKOVÁ Martina	Jičín	PĚNTOVÁ Silvie	Vsetín
HEIMEROVÁ Barbora	Ostrava	ŘÍHOVÁ Zuzana	Příbram
HORÁKOVÁ Kateřina	Ostrava	SKLENOVSKÁ Miroslava	Nový Jičín
HRAZDILOVÁ Petra	Přerov	SOTORNÍKOVÁ Alena	Zlín
JASIOKOVÁ Agata	Havířov	ŠEVČIKOVÁ Sylvie	Kyjov
KNIEZKOVÁ Barbora	Havířov	TOBIŠKOVÁ Lucie	Ústí nad Orlicí
KOVAČIČOVÁ Silvie	Frýdek-Místek	VÁLKOVÁ Michaela	Valašské Meziříčí
KRUPOVÁ Žaneta	Třinec		

**Zdravotnický laborant-bakalářské studium**

JMÉNO	MÍSTO NAROZENÍ
ADAMEC Tomáš	Bruntál
BEDNARZOVÁ Urszula	Český Těšín
BOHATÁ Barbora	Čeladná
ČERNÁ Veronika	Frýdek-Místek
DROBČINSKÁ Vlasta	Haviřov
HODSLAVSKÁ Veronika	Nový Jičín
JUREKOVÁ Lucie	Ostrava
KOLONIČNÁ Renata	Frýdek-Místek
KORPASOVÁ Eva	Ostrava
LAMLOVÁ Andrea	Vítkov
MAŇÁKOVÁ Věra	Krnov
MICHNOVÁ Olga	Ostrava
OŠTÁDALOVÁ Marie	Ostrava
PLUNDEROVÁ Veronika	Ostrava

JMÉNO	MÍSTO NAROZENÍ
PRACNÁ Zuzana	Opava
PROCHÁZKOVÁ Jiřina	Šternberk
RYCHNOVSKÁ Miluše	Přerov
SCHNIRCHOVÁ Anežka	Ostrava
SEIDLEROVÁ Lenka	Vítkov
SITAŘOVÁ Barbora	Ostrava
STANCIOVÁ Cristina	Bukurešť
SVOBODOVÁ Lenka	Opava
SVOBODOVÁ Radka	Opava
ŠANTRŮČKOVÁ Jitka	Kolín
ŠULCOVÁ Denisa	Český Těšín
TOMANOVÁ Radana	Ostrava
ŽIŽKOVÁ Karla	Frýdek-Místek

**Sociální práce se zdravotnickým profilem-magisterský obor**

JMÉNO	MÍSTO NAROZENÍ
BINAROVÁ Zdeňka	Bílovec
Bc. BOHÁČOVÁ Taťána	Čeladná
BOJDA Alexandra	Přerov
BOLEČKOVÁ Jana	Ostrava
Bc. BRYCHTA Petr	Ostrava
DVOŘÁK Jiří	Znojmo
FIŠEROVÁ Klára	Ostrava
GLOVANOVÁ Veronika	Hořice
HENNIGOVÁ Pavla	Vítkov
HLOUŠKOVÁ Lenka	Přerov
HOLACKÁ Miroslava	Šternberk
HRADILOVÁ Markéta	Zlín
KAČMAŘOVÁ Lucie	Ostrava
KALVODOVÁ Markéta	Ostrava
KARCHŇÁKOVÁ Kateřina	Krmelín

JMÉNO	MÍSTO NAROZENÍ
KIERYKOVÁ Jana	Uherské Hradiště
KUTÁLKOVÁ Petra	Opava
LAŠKOVÁ Markéta	Český Těšín
LUKEŠOVÁ Martina	Ostrava
MATINE Jorge Arnaldo	Maputo
MĚRKOVÁ Jana	Olomouc
OSMANČÍKOVÁ Eva	Opava
POSPÍŠILOVÁ Tereza	Vyškov
SKALOŠOVÁ Vladimíra	Opava
STEBLOVÁ Věra	Žilina
SUDROVÁ Kateřina	Ostrava
SÝKOROVÁ Hana	Nový Jičín
ŠVEHLOVÁ Kateřina	Uherské Hradiště
ŠVEJDOVÁ Marcela	Zlín
ZIMOLOVÁ Andrea	Třebíč

### Ochrana veřejného zdraví-bakalářské studium

JMÉNO	MÍSTO NAROZENÍ	JMÉNO	MÍSTO NAROZENÍ
BUČKEVIČOVÁ Hana	Olomouc	PAJCHLOVÁ Lucie	Ostrava
CIMOVÁ Kateřina	Ostrava	PÍCHOVÁ Petra	Ostrava
DROBKOVÁ Michaela	Bohumín	RIEMLOVÁ Zuzana	Opava
HÁBOVÁ Dana	Nový Jičín	ROUSOVÁ Lucie	Valašské Meziříčí
HALFAROVÁ Kamila	Ostrava	ŘÍČNÁ Markéta	Ostrava
HRUŠKOVÁ Eva	Zlín	SOBOTKOVÁ Vendula	Ostrava
JAKEŠOVÁ Zoja	Třinec	ŠIMÍKOVÁ Pavlína	Ostrava
JELENOVÁ Táňa	Karviná	ŠKRABALOVÁ Hana	Olomouc
JUŘIČKOVÁ Šárka	Ostrava	ŠTĚRBOVÁ Helena	Vyškov
KUBINOVÁ Lucie	Frýdek-Místek	ŠVANCEROVÁ Milena	Vítkov
KUNDRÁTOVÁ Zuzana	Vsetín	TUREČKOVÁ Markéta	Ostrava
MOKRÁ Marie	Jeseník	UHERKOVÁ Simona	Frýdek-Místek
NEUMANNOVÁ Tereza	Ostrava	ZABLOUDILOVÁ Soňa	Vyškově
OHRZALOVÁ Veronika	Ostrava	ZÁHUMENSKÁ Michaela	Ostrava
ORŠULÍKOVÁ Iva	Ostrava		

### Odborný pracovník v ochraně veřejného zdraví-magisterské studium

JMÉNO	MÍSTO NAROZENÍ	JMÉNO	MÍSTO NAROZENÍ
Bc. BIALASOVÁ Petra	Opava	Bc. MAGÁT David	Čadca
Bc. DOMBEK Tomáš	Opava	Bc. MARALÍKOVÁ Vendula	Frýdek - Místek
Bc. DRABINOVÁ Kristýna	Ostrava	Bc. MELICHAROVÁ Zuzana	Opava
Bc. FARNÁ Dorota	Třinec	Bc. MYSLIVCOVÁ Klára	Jihlava
Bc. FISCHEROVÁ Anna	Ostrava	Bc. NOVOTNÝ Tomáš, DiS.	Havlíčkův Brod
Bc. FÖRSTEROVÁ Denisa	Ostrava	Bc. PASTRŇÁKOVÁ Zuzana	Havířov
Bc. GLOGEROVÁ Eva	Ostrava	Bc. PIAČKOVÁ Veronika	Bohumín
Bc. GOLOVÁ Marie	Frýdek - Místek	Bc. POLÁČKOVÁ Kateřina	Ostrava
Bc. GROSMAN Tomáš	Havířov	Bc. PŠČOLKOVÁ Martina	Ostrava
Bc. HALOUZKOVÁ Pavlína	Karviná	Bc. SANITROVÁ Hana	Frýdek - Místek
Bc. HELÁN Ivo	Ostrava	Bc. STÁŇA Jakub	Bruntál
Bc. KLÍMKOVÁ Petra	Zlín	Bc. ŠKRACHOVÁ Blanka	Kroměříž
Bc. KOCOURKOVÁ Pavlína, DiS.	Brno	Bc. TOMÁNKOVÁ Jana	Ostrava
Bc. KRÁTKÁ Martina	Ostrava	Bc. TŘETINOVÁ Jana	Vsetín
Bc. KRMELOVÁ Zuzana	Šternberk	Bc. TVRDÁ Veronika	Opava
Bc. LOCHMANOVÁ Radka	Ostrava	Bc. VERUŇÁKOVÁ Markéta	Prostějov

**Laboratorní vyšetřovací metody v ochraně veřejného zdraví-  
magisterské studium**

JMÉNO	MÍSTO NAROZENÍ
Bc. BÍLOVSKÁ Magda	Rýmařov
Bc. BISKUPOVÁ Jana	Frýdek - Místek
Bc. BRZOVÁ Petra	Frýdek - Místek
Bc. BYSTROŇOVÁ Petra	Frýdek - Místek
Bc. CIENCIALOVÁ Zuzana	Třinec
Bc. DOMBROVSKÁ Miroslava	Přerov
Bc. GLAJCOVÁ Barbora	Čeladná
Bc. GRÜNSPANOVÁ Markéta	Opava
Bc. HAVRÁNEK Tomáš	Čeladná
Bc. HEISIGOVÁ Markéta	Opava
Bc. CHRISTOPHOVÁ Karin	Opava
Bc. JAVORSKÝ Vladimír	Havířov
Bc. KOCIÁNOVÁ Karin	Ostrava
Bc. KOLÁŘOVÁ Karin	Opava
Bc. KOZELSKÁ Renáta	Vítkov

JMÉNO	MÍSTO NAROZENÍ
Bc. KRISTKOVÁ Markéta	Šumperk
Bc. MIFAŇUKOVÁ Pavlína	Ostrava
Bc. MORAVEC Marek	Opava
Bc. OPRŠTĚNÁ Andrea	Čeladná
Bc. PAVLÍKOVÁ Zuzana	Opava
Bc. PITRONOVÁ Sylva	Ostrava
Bc. POPELKOVÁ Iveta	Opava
Bc. PŘEČKOVÁ Monika	Frýdek - Místek
Bc. PYTLÍČKOVÁ Vladimíra	Olomouc
Bc. SKŘEJPKOVÁ Kateřina	Vyškov
Bc. TARARÍKOVÁ Martina	Frýdek - Místek
Bc. TREFILOVÁ Pavla	Šternberk
Bc. WASSERBURGEROVÁ Renata	Nové Město na Moravě
Bc. ZAMRAZILOVÁ Martina	Ostrava
Bc. ŽIDKOVÁ Blanka	Frýdek - Místek

## 9. VĚDA A VÝZKUM

### Zapojení FZS OU v programech mezinárodní spolupráce ve vzdělávání

#### Programy EU pro vzdělávání a přípravu na povolání

Program	LLP
	Erasmus
Počet projektů	1
Počet přijatých studentů	6
Počet přijatých ak. pracovníků.	6

### Ostatní programy

Program	Mezifakultní smlouva (bilateral agreement); Ghana	Mezifakultní smlouva (affiliation agreement); USA
Počet projektů	1	1
Počet vyslaných studentů	2	2
Počet vyslaných akademických pracovníků	2	0

### Mobilita studentů a akademických pracovníků podle zemí

země	počet vyslaných studentů	počet přijatých studentů	počet vyslaných akademických pracovníků	počet přijatých akademických pracovníků
Belgie		2		4
Estonsko				1
Finsko				1
Portugalsko		1		
Slovensko		3		1

## 10.PUBLIKAČNÍ ČINNOST

V roce 2008 vydali pracovníci Fakulty zdravotnických studií 10 monografií, 109 publikací v odborných periodikách. Významná je také vlastní ediční činnost - v roce 2008 vyšlo 14 nových učebních textů a skript a 9 sborníků.

## 11.GRANTOVÉ PROJEKTY

Název grantů, výzkumných projektů, patentů nebo dalších tvůrčích aktivit	Zdroj	Finanční podpora
Den první pomoci 2008	Statutární město Ostrava	20.000,--

### Zapojení FZS OU do Fondu rozvoje vysokých škol

	Počet přijatých projektů	Poskytnuté fin. prostředky v tis. Kč		
		kapitálové	běžné	celkem
<b>Celkem</b>	1	1202		1202

### Zapojení do programů financovaných z prostředků ze Strukturálních fondů EU

Od 1.7.2009 – 30.6.2008 projekt Rozvoj studijních oborů ZSF OU v oblasti zdravotnické informatiky pro zvýšení uplatitelnosti absolventů na trhu práce.

1.8.2006 – 30.6.2008 projekt Zvýšení připravenosti studentů sociální práce na měnící se požadavky a potřeby budoucích zaměstnavatelů pomocí kvalitnějšího vzdělávání v oblasti odborné praxe studentů.

### Zapojení do Rozvojových programů pro veřejné vysoké školy v roce 2008

Program na rozvoj přístrojového vybavení a moderních technologií – byly podány 2 projekty, ale přijaty nebyly.

## 12. AKADEMIČTÍ PRACOVNÍCI

### 12.1 Věková struktura akademických pracovníků k 31. 12. 2008

Věk	Akademičtí pracovníci									
	profesoři		docenti		odb. asist.		asistenti		lektoři	
	celkem	ženy	celkem	ženy	celkem	ženy	celkem	ženy	celkem	ženy
do 29 let					4	4	3	2		
30 – 39 let			2	0	28	17	6	5		
40 – 49 let			3	2	31	18				
50 – 59 let	1	1	5	0	18	8				
60 – 69 let	3	0	6	1	8	4				
nad 70 let	2	0	2							
<b>Celkem</b>	<b>6</b>	<b>1</b>	<b>18</b>	<b>3</b>	<b>89</b>	<b>51</b>	<b>9</b>	<b>7</b>		

**12.2 Přehled o počtu akademických pracovníků na k 31. 12. 2008**

<b>Personální zabezpečení</b>	<b>celkem</b>	<b>prof.</b>	<b>doc.</b>	<b>ost.</b>	<b>DrSc.</b>	<b>CSc.</b>	<b>Dr., Ph.D., Th.D.</b>
Rozsahy úvazků akad. pracovníků							
do 30 %	51	2	7	42	2	4	17
do 50 %	23	1	2	20		4	6
do 70 %	9	1	4	4		5	2
do 100 %	39	2	5	32		6	12
<b>Celkem</b>	<b>122</b>	<b>6</b>	<b>18</b>	<b>98</b>	<b>2</b>	<b>19</b>	<b>37</b>

Pozn.: Pokud je např. prof. XX, CSc., vyplní se údaj ve sloupci prof. i CSc.



## OBSAH

1. Vedení fakulty .....	2
2. Organizační struktura .....	3
3. Vědecká rada .....	4
4. Kolegium děkana .....	6
5. Akademický senát .....	7
6. Studium .....	8
6.1 Studijní programy .....	8
6.2 Počty studentů .....	10
6.3 Vývoj počtu studentů .....	12
7. Diplomové práce .....	15
7.1 Seznam bakalářských prací absolventů studia Fyzioterapie .....	15
7.2 Seznam bakalářských prací absolventů studia Ochrana veřejného zdraví .....	16
7.3 Seznam bakalářských prací absolventů studia Všeobecná sestra .....	17
7.4 Seznam bakalářských prací absolventů studia Zdravotní laborant .....	18
7.5 Seznam bakalářských prací absolventů studia Zdravotnický záchranář .....	19
7.6 Seznam bakalářských prací absolventů studia Porodní asistentka .....	20
7.7 Seznam bakalářských prací absolventů studia Radiologický asistent .....	21
7.8 Seznam diplomových prací absolventů studia navazujícího magister. studia Odborný pracovník v ochraně veřejného zdraví .....	21
7.9 Seznam diplomových prací absolventů studia navazujícího magister. studia.. Laboratorní vyšetřovací metody v ochraně veřejného zdraví .....	23
8. Absolventi r.2008 .....	24
9. Věda a výzkum .....	29
10. Publikační činnost .....	30
11. Grantové projekty .....	30
12. Akademičtí pracovníci .....	31
12.1. Věková struktura akademických pracovníků .....	31
12.2. Přehled počtu akademických pracovníků .....	32