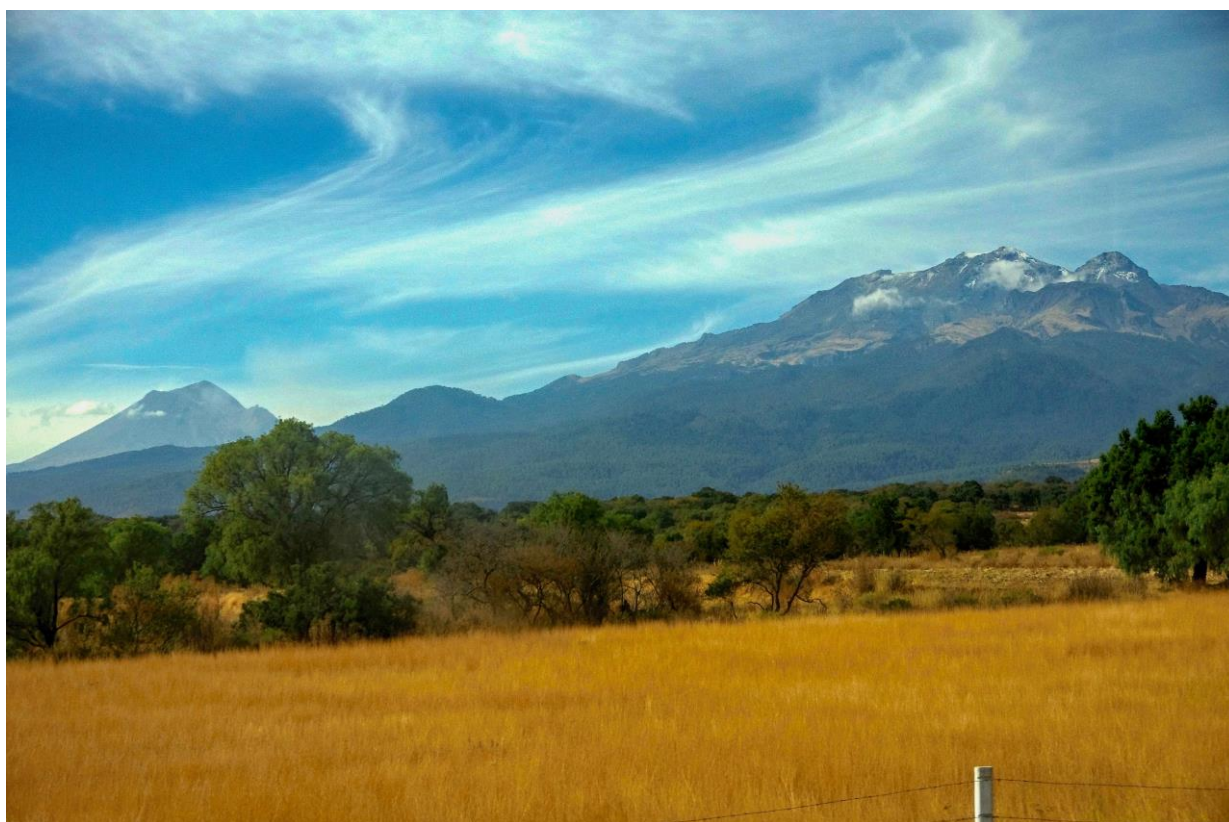


## EPIDEMIOLOGICKÉ AKTUALITY ZE SVĚTA týde 29/2018

Připravil RNDr. Aleš Hozák

Stručný přehled nejdůležitějších epidemiologických aktualit ze světa. Pokud chcete originální zprávu klikněte na příslušnou webovou adresu a dle data dohledejte zprávu.

Aktuality jsou též publikovány na webu: <http://lf.osu.cz/khe/aktuality/> a <http://lf.osu.cz/khe/>



Cestou z Mexiko City do Puebla: vulkány Popocatepetl (5452 m) vlevo a Iztaccihuatl (5286 m) vpravo

### Promed – mail

[www.promedmail.org/pls/askus/f?p=2400:1000](http://www.promedmail.org/pls/askus/f?p=2400:1000)

16.7.

RIFT VALLEY FEVER: Kenya

17.7.

NIPAH VIRUS: Indie – přehled

RIFT VALLEY FEVER: Uganda

18.7.

DENGUE: Asie – přehled, vakcinace

MALÁRIE: Indie (Delhi)

Vietnam (provincie Binh Phuoc)

19.7.

CHOLERA: Nigérie, Kamerun, Kongo D.R., Rep. Kongo, Indie (Bombaj)

20.7.

BŘIŠNÍ TYFUS: Pakistan – multirezistentní

21.7.

KOŽNÍ LEISHMANIÓZA: Izrael

22.7.

KOŽNÍ LEISHMANIÓZA: Izrael



Puebla – asi 4 měsíce po zemětřesení

## EUROSURVEILLANCE

<http://www.eurosurveillance.org/>

**Eurosurveillance, Volume 23, Issue 29, 19 July 2018**

Experimental risk assessment for chikungunya virus transmission based on vector competence, distribution and temperature suitability in Europe, 2018 |

<https://www.eurosurveillance.org/content/10.2807/1560-7917.ES.2018.23.29.1800033>

Retrospective clinical case series study in 2017 identifies *Plasmodium knowlesi* as most frequent *Plasmodium* species in returning travellers from Thailand to Germany |

<https://www.eurosurveillance.org/content/10.2807/1560-7917.ES.2018.23.29.1700619>



Puebla –Růžencová kaple

## ECDC

<http://ecdc.europa.eu/en/Pages/home.aspx>

Communicable disease threats report, 2018, week 29

[https://ecdc.europa.eu/sites/portal/files/documents/CDTR\\_21July\\_2018.pdf](https://ecdc.europa.eu/sites/portal/files/documents/CDTR_21July_2018.pdf)

## SZÚ

<http://www.szu.cz/>

Invazivní pneumokokové onemocnění v České republice v roce 2017

[http://www.szu.cz/uploads/IPO/Zaverecna\\_zprava\\_IPO/Zpravy\\_CEM\\_IPO\\_2017.pdf](http://www.szu.cz/uploads/IPO/Zaverecna_zprava_IPO/Zpravy_CEM_IPO_2017.pdf)

Syndrom dáivého kašle. Pertuse a parapertuse v České republice v roce 2017 – epidemiologická situace a přehled očkování proti pertusi

[http://www.szu.cz/uploads/Epidemiologie/Pertuse/Zpravy\\_CEM\\_Pertuse\\_za\\_rok\\_2017.pdf](http://www.szu.cz/uploads/Epidemiologie/Pertuse/Zpravy_CEM_Pertuse_za_rok_2017.pdf)

Stručný komentář k výskytu onemocnění salmonelami a kampylobaktery v ČR

<http://www.szu.cz/tema/prevence/strucny-komentar-k-vyskytu-onemocneni-salmonelami-a>

Cirkulace spalniček v EU/EAA dále pokračuje

<http://www.szu.cz/tema/prevence/cirkulace-spalnicek-v-eu-eaa-dale-pokracuje>



## ZIKA VIRUS

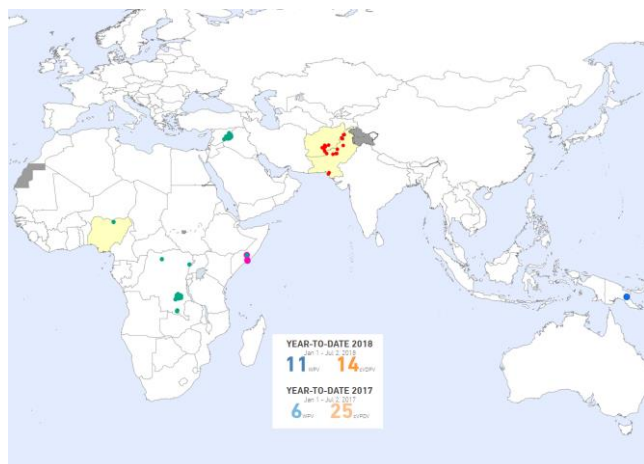
<http://www.cdc.gov/zika/index.html>

## CESTOVNÍ MEDICÍNA:

### VÝSKYT POLIOVIRŮ VE SVĚTĚ:

<http://polioeradication.org/polio-today/polio-now/>

Global wild poliovirus and circulating vaccine-derived poliovirus cases – last 12 months – as of 2 July 2018 – zůstává stejný



## CDC YELLOW BOOK 2018

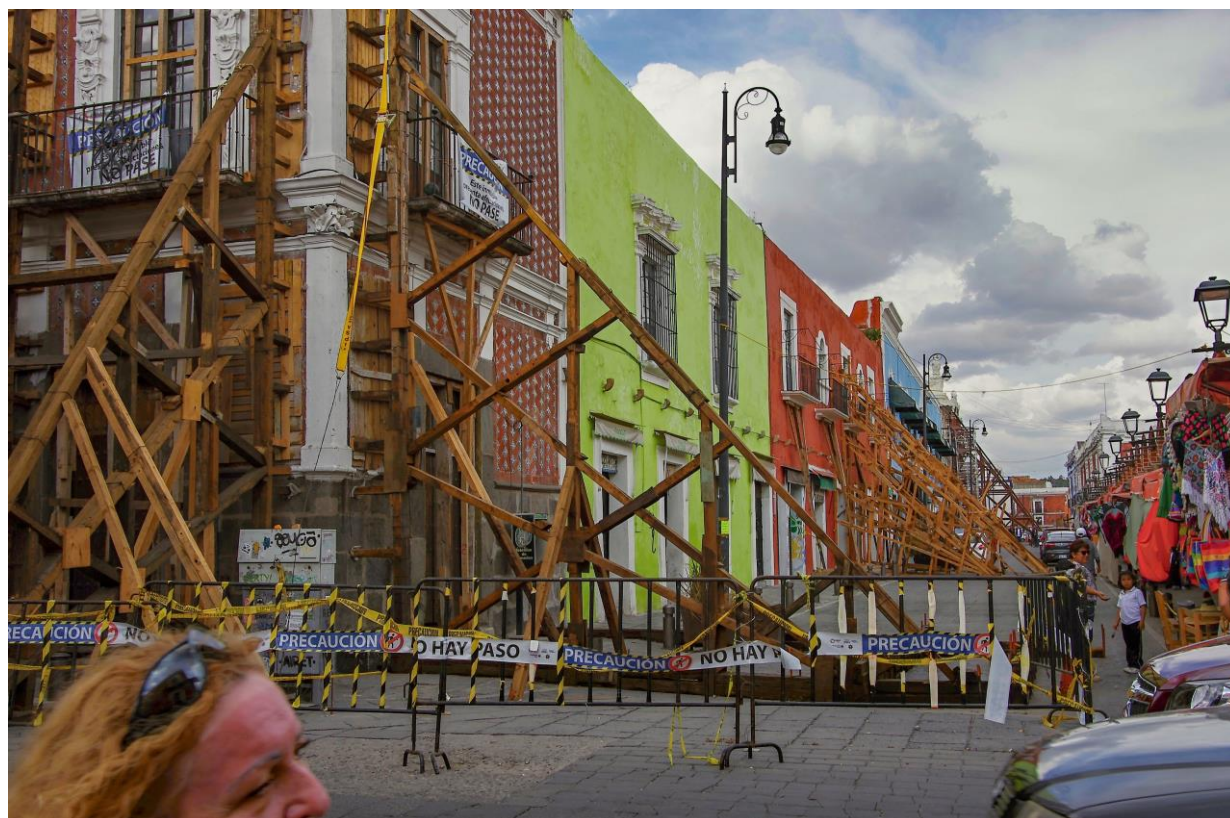
<http://wwwnc.cdc.gov/travel/page/yellowbook-home>

## International travel and health

<http://www.who.int/ith/en/>

## CRM – Centrum für Reisemedizin

<http://www.crm.de/>



Puebla – následky zemětřesení se nepodařilo všude odstranit