

Chudoba na Slovensku

Tomáš Želinský

Ekonomická fakulta, TU Košice

2014

tomas.zelinsky@tuke.sk

Prvý krok: Určenie indikátora blahobytu.

Otázka: *Ako merať blahobyť?*

- **Welfaristický/nepriamy prístup:**
 - Sleduje sa príjem a predpokladá sa, že ľudia sa dokážu optimálne rozhodnúť a dochádza k maximalizácii ich úžitku.
- **Newelfaristický/priamy prístup:**
 - Porovnáva životnú úroveň jednotlivca so životnou úrovňou spoločnosti. Sleduje sa napr. úroveň uspokojenia základných potrieb, materiálna deprivácia atď.

- **Absolútny koncept:** Hranica chudoby je určená napr. ako hodnota príjmu alebo spotreby nevyhnutnej na zabezpečenie minimálneho štandardu výživy a ostatných nevyhnutných statkov.
- **Relatívny koncept:** Hranica chudoby je určená napr. pomerom medzi úrovňou príjmu a mediánovým príjmom v celej spoločnosti.
- **Objektívny koncept:** Snaha stanoviť referenčnú hodnotu príjmu, adekvátnej spotreby atď.
- **Subjektívny koncept:** Hranice chudoby sú inherentnými subjektívnymi úsudkami ľudí o tom, čo považujú za sociálne akceptovateľný minimálny životný štandard v spoločnosti.

- Relatívna príjmová chudoba.
- Majetková chudoba.
- Materiálna deprivácia.
- Subjektívna chudoba.
- *Zdroje údajov: EU-SILC, HFCS*

Chudoba (nielen) na Slovensku

Miera rizika chudoby (relatívna príjmová chudoba)

Chudoba na Slovensku

Tomáš
Želinský

Úvodné
poznámky

Chudoba
v SR

Príjem
Majetok
Deprivácia
Subjektivita

Závery

		2007	2008	2009	2010	2011	2012	2013
SK	60 %	10,6	10,9	11,0	12,0	13,0	13,2	12,8
	70 %	17,8	18,1	16,3	19,0	18,7	20,4	19,2
CZ	60 %	9,6	9,0	8,6	9,0	9,8	9,6	8,6
	70 %	16,8	16,5	16,1	15,5	16,6	16,6	15,8
EU-27	60 %	16,5	16,5	16,4	16,4	16,9	16,9	
	70 %	24,3	24,4	24,1	24,2	24,5	24,5	

Chudoba (nielen) na Slovensku

Na čo je potrebné dávať si pozor...

Chudoba na Slovensku

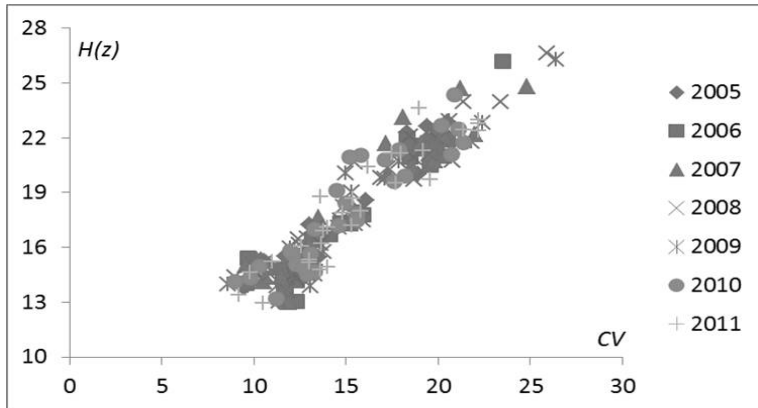
Tomáš Želinský

Úvodné poznámky

Chudoba v SR

Príjem
Majetok
Deprivácia
Subjektivita

Záver



Zdroj: Želinský a Pauhofová (2014)

Chudoba (nielen) na Slovensku

Miera rizika chudoby (hypotetická úvaha)

Chudoba na Slovensku

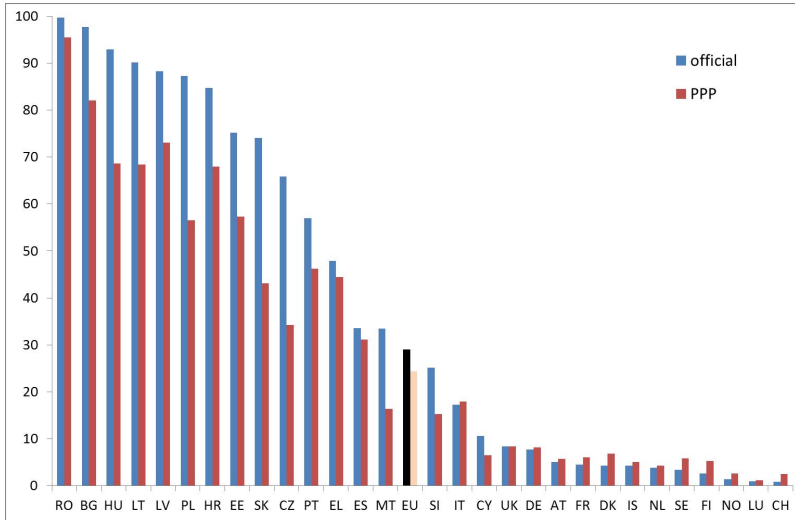
Tomáš Želinský

Úvodné poznámky

Chudoba v SR

Príjem
Majetok
Deprivácia
Subjektívita

Závery



Chudoba (nielen) na Slovensku

Miera rizika majetkovej chudoby (úspory)

Chudoba na Slovensku

Tomáš Želinský

Úvodné poznámky

Chudoba v SR

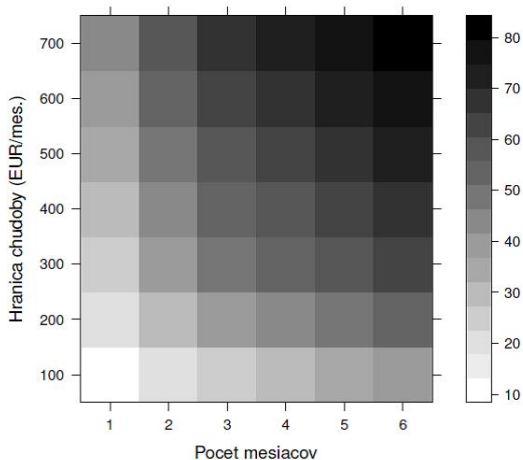
Príjem

Majetok

Deprivácia

Subjektívita

Závery



Chudoba (nielen) na Slovensku

Miera rizika majetkovej chudoby (hnutel'ný majetok)

Chudoba na Slovensku

Tomáš
Želinský

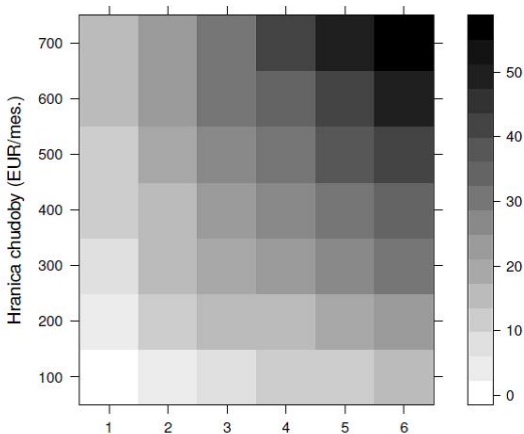
Úvodné
poznámky

Chudoba
v SR

**Príjem
Majetok**

Deprivácia
Subjektívita

Záver



- Vklady na bežných a sporiacich účtoch: 71,5 %
- Celkové finančné aktíva: 71,1 %
- Celkový majetok znížený o hodnotu nehnuteľností: 71,3 %
- Celkové čisté aktíva: 45,4 %

Chudoba na Slovensku

Tomáš
Želinský

Úvodné
poznámky

Chudoba
v SR

Príjem
Majetok

Deprivácia
Subjektívnosť

Záver

		2007	2008	2009	2010	2011	2012	2013
SK	3 a viac	30,2	27,8	24,5	24,9	22,0	22,7	23,4
	4 a viac	13,7	11,8	11,1	11,4	10,6	10,5	10,2
CZ	3 a viac	16,4	16,2	15,6	15,1	16,1	16,8	15,9
	4 a viac	7,4	6,8	6,1	6,2	6,1	6,6	6,6
EU-27	3 a viac	18,0	17,5	17,3	17,7	18,4	19,6	
	4 a viac	9,1	8,5	8,2	8,4	8,8	9,9	

Miera subjektívnej chudoby

PODIEL = Aktuálny príjem nižší ako minimálne požadovaný

Chudoba na Slovensku

Tomáš Želinský

Úvodné poznámky

Chudoba v SR

Príjem Majetok Deprivácia

Subjektívnosť

Záver

	Rok	EU	CZ	SK
Podiel	2010	29,0	26,3	44,3
	2011	30,3	27,2	44,6
	2012	31,1	28,1	43,0
Medián	2010	1 600	870	1 000
	2011	1 600	989	1 000
	2012	1 636	1 017	1 000
Maximum	2010		3 745	13 271
	2011		3 955	25 000
	2012		4 067	16 000

Chudoba na
Slovensku

Tomáš
Želinský

Úvodné
poznámky

Chudoba
v SR

Závery

- Koľko toho ešte znesieme?
- Máme ešte dúfať v zlepšenie stavu?
- ...

Ďakujem za pozornosť

tomas.zelinsky@tuke.sk